

# おいしい ふくしま



フェア

8月9日(金) → 11日(日・祝)



【期間限定】  
公式キャラクター  
「ふくしま」

新宿店地下2階 = 生鮮食品売場  
＜九州屋 ニュー・クイック 魚の北辰＞



福島の  
桃・米



九州屋  
KYUSUYA



福島牛

ニュー・クイック



福島の  
水産品

魚の北辰



ミスピーチ来店!

8月11日(日・祝) 販売応援時間  
11:00→17:00

九州屋にて桃の販売をいたします

ミスピーチとは  
桃などの福島県産の果物の魅力を県外でPRする  
キャンペーンクルーです。

※状況により不在の場合がございます。写真以外の方が来店の可能性もございます。

8月7日(水)  
→13日(火)

福島県産の旬の食材を使ってコラボした  
期間限定グルメ!

◎地下2階 = 食料品売場、地下1階 = 和洋菓子売場、  
SHINJUKU DELISH PARK(小田急エース北館)



＜ヴィタメル＞  
福島県産桃のガトー



＜パティスリーモンシェール＞  
パルフェ・バナラピーチ



＜ビスキュイテリエ フルトンヌ＞  
ガトー・ナンテ(福島の桃)



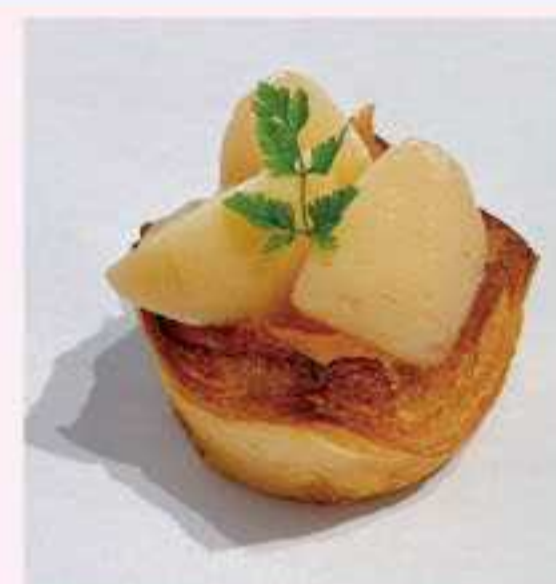
＜ルピアン＞  
福島桃の  
カフェホイップサンド



＜新宿高野＞  
福島県産桃のドルチェ



＜ブロッサム&ブーケ＞  
ふくしまの桃ピーチメルバ風



＜墨繪＞  
福島県産桃のデニッシュ



＜ボンパドウル＞  
福島県産白桃クリームパン



＜パルス＞  
福島県産桃のフローズン  
スムージー



＜京鳥＞  
鶏ももあおさ串



＜銀座天→  
アジを使った弁当  
天ぷら アジとなす



＜佃煮＞  
トロける炙り銀鮭弁当



＜桂林＞  
大きな海老とトマトの卵炒め



＜シンビ＞  
あおさおにぎり



＜サラダデリ マルゴ＞  
福島産モモと生ハム &  
チーズの美食家サラダ



＜ハオチャオス＞  
しらす餃子



＜おこわ米八＞  
梅とシラスのおこわ



＜新宿地下ラーメン＞  
＜がっつりラーメンいち豚＞  
肉カスあおさ丼

8/5～8/10

※写真はイメージです。

ODAKYU

小田急・新宿