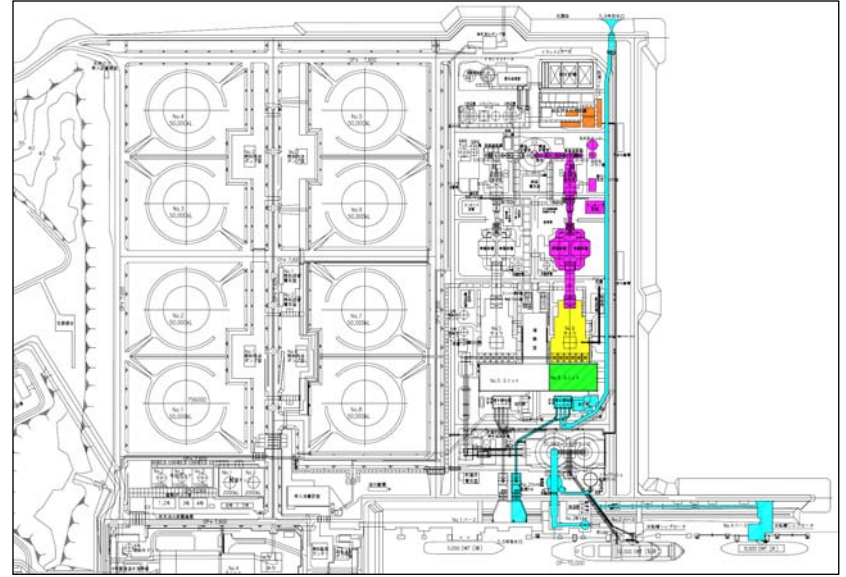


広野火力発電所第6号機増設工事の現況

6号機増設工事の概要

発電所用地：132万㎡（内、増設用敷地面積4万㎡）
出力：60万kW
主燃料：石炭（年間使用量125万ton）
熱効率：発電端効率45%（低位発熱量基準）
工期：平成20年12月工事開始　平成25年12月営業運転開始

6号機全体平面図



6号機増設工事工程

年度	H20	H21	H22	H23	H24	H25
大工程	12 工事開始	11 ボイラー・タービン 基礎工事開始	11 ボイラー 据付開始	8 12 工事再開 据付開始	9 タービン 受電	3 4 12 火入れ 発電開始 営業運転

←→ 震災による中断

▽：予定

6号機増設工事の現況

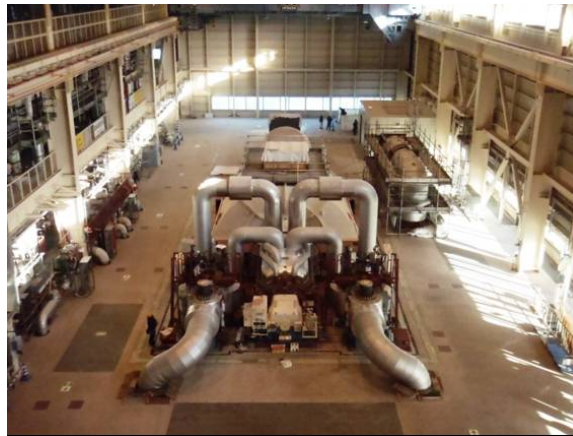
総合進捗率：84.9% (H25.2末現在)

電気関係：70.6%，機械関係：85.5%，土木関係：85.8%，建築関係：88.1%

H25.3 ボイラー・排煙脱硝装置・電気式集じん装置



H24.12 タービン・発電機



H25.3 ボイラー火入れ



広野火力発電所6号機 増設工事の経緯

H21.5 復水器冷却水路 型枠・鉄筋工事



H21.11 ボイラー・タービン基礎地盤改良工事



H22.6 第4バース杭打設工事(夜間工事)



H22.9 煙突内筒新設工事



H23.1 石炭コンベヤブリッジ上架



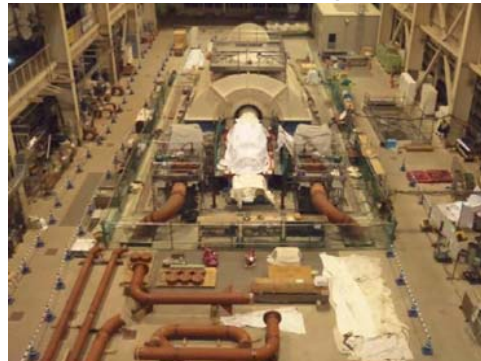
H23.8 ボイラー鉄骨建方(震災後工事再開)



H24.2 発電機固定子搬入・据付



H24.8 タービン本体据付工事



H24.11 石炭急傾斜コンベヤ上架(3,000t F/C)

