

刈羽ふれあいサロン「き・な・せ」からのお知らせ

農涼まつりを開催します (刈羽ふれあいの里直売所主催)

日時 7月25日(土) 午前8時～12時

場所 刈羽ふれあいサロン「き・な・せ」

「発電所見学会」と「ちまき作り体験教室」

・笹を使って「ちまき作り」を体験いただいた後、バスで発電所構内をご案内します。

【時間】 午前10時～12時

【募集人数】 25名

【応募方法】 お申し込みは、刈羽ふれあいサロン「き・な・せ」までお電話ください。
お申し込み多数の場合は、抽選を行い、抽選結果は7月6日(月)頃までに封書にてご連絡させていただきます。
(電話がかかりづらい場合は、時間を置いておかけ直してください。)
●申込締切日/6月30日(火)



ちまき作り



大直売会

新鮮でおいしい夏野菜や果物の大直売

・しそジュース、みそジャガを振る舞います。(8時～なくなり次第終了)

【お申し込み・お問い合わせ先】 刈羽ふれあいサロン「き・な・せ」

住所: 刈羽村大字割町新田741 電話: 0257-31-8900 (平日・土曜9時～17時)

発電所ニュース

適合性審査の状況についてご説明しました

◆6月8日、9日に「地域の皆さまへの説明会」を開催し、6、7号機の適合性審査の状況についてご説明しました。



6月8日刈羽会場



6月9日柏崎会場

- ◆多くの皆さまにご参加いただきありがとうございました。
- ◆会場でいただいた皆さまの声を真摯に受け止めるとともに今後も発電所の取り組みを引き続きお伝えしてまいります。

ご説明内容の概要を次ページで紹介いたします

(くりり線)

皆さまの声をお聞かせください

1. 今月号の中で興味をもった内容に○をつけてください。(複数回答可)
 - ・発電所ニュース
 - ・ご説明内容の概要
 - ・放射線のはなし
 - ・刈羽ふれあいサロン「き・な・せ」からののお知らせ
2. 「発電所ニュース」では、発電所の取り組みや出来事など毎月ご紹介していますが、今後掲載してほしい内容があればお聞かせください。
 - 内容【 】
3. シリーズ「放射線のはなし」で掲載してほしい内容があればお聞かせください。
 - 内容【 】
4. 本紙および発電所に対するご意見・ご質問があればお聞かせください。

～地域の皆さまの声に真摯に耳を傾け、信頼される企業を目指します～

皆さまからの様々なご疑問に本紙でお答えいたします。

日頃から疑問に思っていることやご意見等をお寄せください。

2015年6月14日発行 (H27-R-3)
編集発行責任者
柏崎刈羽原子力発電所広報部
企画広報グループマネージャー
〒945-8601 柏崎市青山町16番地46
☎0120-120-448 (平日9～17時)

ご説明内容の概要

発電所では、福島第一の事故から得た教訓に基づいた安全対策を実施しています。この安全対策について原子力規制委員会による客観的評価をいただくことが重要と考え平成25年9月に「6、7号機の新規制基準適合性審査」を申請しました。現在、各審査項目について評価をいただいているところです。

地震・津波等の審査状況

主要な審査項目		審査状況
地質・地盤	敷地周辺の断層の活動性	実施中
	敷地内の断層の活動性	実施中
	地盤・斜面の安定性	今後実施
地震動	地震動	実施中
津波	津波	実施中
火山	対象火山の抽出	実施中

<追加地質調査の評価結果>

○敷地付近のしゅう曲・敷地内の断層は、およそ20万年前以降の活動はない*。
*新規制基準では、12~13万年前以降に活動していないものは安全上問題ないとされている。
○寺尾地区の断層は地震を発生させるものではない。

<火山の調査状況>

発電所周辺の81カ所の火山から影響を及ぼし得る32カ所を抽出し、火山が噴火した場合にも発電所の安全に影響がないことを確認。

プラントの審査状況

主要な審査項目		審査状況
設計基準対象施設	外部火災（影響評価・対策）	実施中
	火山（対策）	今後実施
	電巻（影響評価・対策）	実施中
	内部溢水対策	実施中
	火災防護対策	実施中
重大事故等対処施設	確率論的リスク評価	実施中
	有効性評価	実施中
	制御室（緊急時対策所含）	実施中
	フィルタベント	実施中
	原子炉建屋水素処理設備	今後実施

<防火帯の設置>

発電所外で発生した火災の延焼被害が安全上重要な設備へ到達しないようプラント周辺を囲むように設置。



<高圧代替注水系（HPAC）の設置>

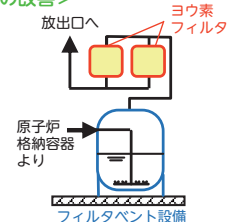
原子炉の圧力が高い時でも水を入れることができる設備(RCIC)のバックアップとして追加設置。



蒸気力で動き、交流電源がなくなった時にも使用できる。規制基準を上回る取り組みとして据え付け作業を実施中。

<フィルタベント設備の改善>

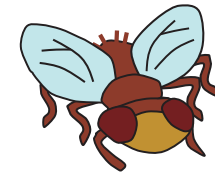
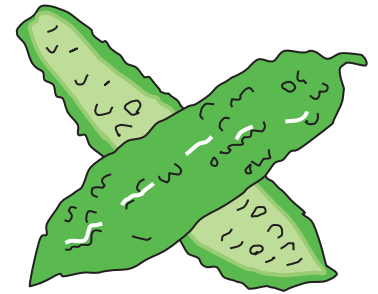
万一の事故の際に、放射性物質の放出をより少なくするため、気体状ヨウ素の発生を抑える対策と、ヨウ素フィルタにより気体状ヨウ素を98%以上除去。



【シリーズ】放射線のはなし④

～全国で売られるようになったゴーヤ～

- ◆近年はゴーヤ（ニガウリ）を近くのスーパーで当たり前のように見かけます。このゴーヤはかつて、沖縄県から持ち出すことができませんでした。
- ◆奄美諸島より南の南西諸島では、ウリミバエの幼虫によるゴーヤやキュウリなどの果菜類の被害に悩まされていました。ウリミバエは東南アジア原産で、果実に卵を産んで植物内部を荒らす大害虫です。このため南西諸島からの果菜類の移動が法律で規制されていました。
- ◆このとき大活躍したのが、放射線です。沖縄県に建設されたウリミバエ不妊化施設で人工的に大量発生させた雄バエに、放射線をあてて野外に放しました。これによって野生の雌バエと交わっても卵はかえらなくなり、これを20年かけて繰り返すことで徐々に数が減り平成5年に沖縄からウリミバエは絶滅しました。
- ◆その結果、現在では全国で家庭でビタミンCたっぷりのゴーヤが食卓に上がり、農業の振興につながっています。



【発電所ミニデータ】

- 柏崎刈羽原子力発電所で現在働く人は5,798人です。（5月1日現在）
- 内訳は以下のとおりです。

<東京電力> (人)	
柏崎市	889
刈羽村	98
その他	120
県外	90
<合計>	1,197

<協力企業*1> (人)	
柏崎市	2,245
刈羽村	181
その他	1,099
県外	1,076
<合計>	4,601 (3,194*2)

*1 登録人数を計上
*2 5月7日の構内入構者数

お電話番号
ご記入いただきました個人情報については、質問などへの回答、紙面づくりの参考以外では使用いたしません。
(2015年6月号)

ご住所〒

お名前
年齢 歳 男・女

差し支えなければご記入ください



945 8790

東京電力株式会社
柏崎刈羽原子力発電所
広報部 行
(柏崎支店私書箱 53号)

柏崎支店
承認
12

郵便はがき
9458790

料金を取戻し郵便