

news
atom
柏崎刈羽原子力発電所
ニュースアトム

TEPCO

OCTOBER
2017 10

- 発電所ニュース
- おでかけ information
- 発電所の一員として
- カルチャー教室「アロマセラピー講座『香りのボディークリーム作り』」
- こんにゃく作り体験教室と発電所見学会
- いいとこ見〜つけた!
- 発電所DATA



「夕焼け雲」

発電所の自衛消防隊が研究大会で優勝しました

9月1日、柏崎市消防本部で「第43回自衛消防隊消防研究大会」が開催され、柏崎刈羽原子力発電所の自衛消防隊が、消火栓の部で優勝しました。

今後も、更なる技能向上のため訓練を重ね、より災害に強い発電所を目指してまいります。



平成28年度の 発電所周辺環境監視調査結果について



新潟県および当社は、「放射線」や「温排水」が柏崎刈羽原子力発電所周辺の環境に与える影響について、継続して調査しています。

9月1日、安全協定に基づく「新潟県原子力発電所周辺環境監視評価会議^{*}」が開催され、平成28年度の当発電所周辺の環境放射線および温排水等の監視調査結果について評価いただきました。

^{*}学識経験者などで構成される会議

結果ならびに評価の詳細は、新潟県ホームページをご覧ください。

<http://www.pref.niigata.lg.jp/genshiryoku/1356877316030.html>

新潟県ホーム > 産業・労働・まちづくり・エネルギー・情報化 > 第67回評価会議

環境放射線監視調査

柏崎刈羽原子力発電所周辺の空間放射線、ならびに農作物などの環境試料中の放射能を調査しました。

「問題となるような測定値は認められず、周辺環境への影響は無視できる」と評価されました。

温排水等漁業調査

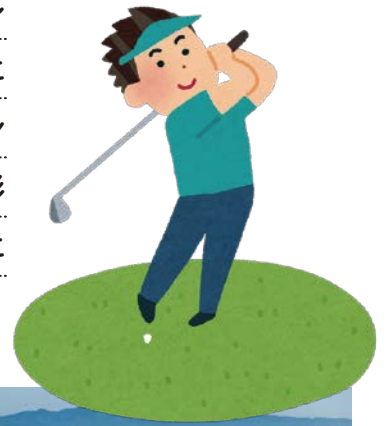
柏崎刈羽原子力発電所周辺海域の水温、塩分やプランクトンなどの海生生物の状況を調査しました。

「これまでの結果と比較して特異な傾向は認められなかった」と評価されました。

あてま高原リゾート ベルナティオ



十日町市と津南町の町境に位置するあてま高原に広がる総合リゾート「ベルナティオ」。自然に恵まれたこの地をイメージして、イタリア語のBel Paese Natio=「美しきふるさと」にちなみ、「ベルナティオ」と名付けられました。丘陵地帯に建つホテルは、和洋室、ツインルームをはじめ、フレンチルームやコテージ、赤ちゃんに優しい造りのベビールーム、ワンちゃんと泊まれるコテージなど多彩な客室をそろえており、シーン別にお選びいただけます。



ゴルフもベルナティオで!

青空の下、グリーンが映える壮大な展望。フェアウェイを囲む大自然の造形美。あてま高原の起伏を生かした18のコースレイアウトは、その表情、攻略ルートともに個性的な設計です。

コースはホテルベルナティオに併設されており、ホテル正面に広がっています。ラウンド前後には、お食事や温泉など上質なホスピタリティをご用意。本格リゾートコースと呼ぶにふさわしく、多くのゴルフファンを魅了してきた自慢の環境にあります。



営業期間／2017年12月3日(日)まで ※降雪状況により変更となることがあります。

※ベルナティオご宿泊のお客様はプレー代の割引あり

あなたの街まで
お迎えにあがります!

「送迎付きゴルフコンペ」ベルナティオから60km以内、4組16名様以上のコンペはバス送迎いたします。

「楽天トラベル」のロコミ評価4.8
新潟県No.1をいただきました!
(2017年9月18日時点)

「楽天GORA」のロコミ評価
ゴルフコースのロコミ点数4.4!
(2017年9月18日時点)

「ウェルカムベビーのお宿」
に認定されました!

ホテル「ベルナティオ」は原子力事業所災害対策支援拠点の一つです。

ご予約・
お問い合わせ

あてま高原リゾート ベルナティオ TEL.025-758-4888 <http://www.belnatio.com/>
新潟県十日町珠川 [柏崎市から国道252号線経由で約1時間]



東京電力ホールディングス株式会社
柏崎刈羽原子力発電所
原子力安全センター 防災安全部 防災安全グループ

防災チームリーダー
たかだ かずひと
高田 壽仁

マネージャー
ぬま よういち
沼 洋一

緊急時対応管理チームリーダー
こばやし あきら
小林 章

さまざまな状況を想定した訓練を重ね 現場対応力と組織力を上げる

柏崎刈羽原子力発電所では福島第一原子力発電所の事故の反省から、緊急時対応における新体制を導入しました。毎月、さまざまな事態を想定した訓練を行い、現場対応力を強化しています。訓練の計画などを担当する防災安全部の3人に話を聞きました。

(2017年8月取材)



高田 壽仁

沼 洋一

小林 章



組織力の向上を目指して

沼 福島第一原子力発電所の事故の反省から、訓練の方法や頻度、体制など、さまざまな面において改善に取り組んでいます。例えば事故当時、重要度の異なるさまざまな情報が発電所長に集中し、ほとんどの判断を一人で行わなければならない、迅速な意思決定ができませんでした。その反省を踏まえ、組織を復旧班などの機能ごとにグループ化し、発電所長の下に統括責任者を配置。重要な情報のみ発電所長が判断する、事故時の柔軟な指揮命令系統ICS（インシデントコマンドシステム）を2013年1月に導入しました（下図）。

小林 事故前、発電所全体の訓練は年1回、あらかじめ定められたシナリオに沿って行っていました。今は月1回シナリオを作り、それに応じて訓練を実施しています。その結果得た改善点を手順書に反映しています。

沼 地震・津波のほか大型低気圧や強風による災害など、さまざまな状況に対応できる訓練をしています。

小林 実際の発電設備を模擬したシ

ミュレータ装置を動かし、そのデータを確認しながら臨機応変に事故対応訓練をします。また消防車や電源確保のためのガスタービン発電機車が故障した状況の中、どのような手段で事故を収束させていくかを考えてもらう訓練もしています。

高田 シナリオを伏せたブラインド訓練なので、参加者は何が起きるかわかりません。そのような訓練を通じて、所員が臨機応変に対応できるようになったのは大きな成果だと考えています。

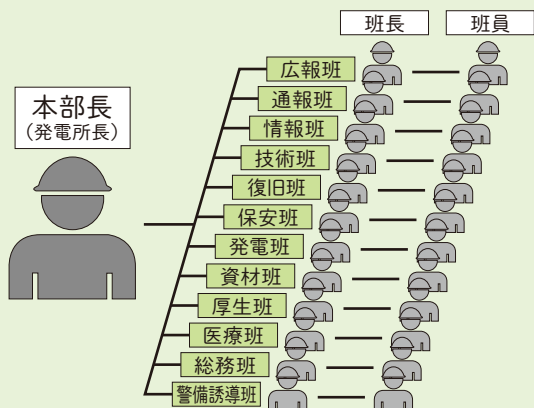
沼 例えば、防潮堤を越えて構内に水が入り、水たまりになって、建屋に近寄れない。それなら「大容量放水設備を使って逆に排水しよう」と、発想の転換を図る。「電話が途絶えたら?」「真つ暗な中なら?」など、悪条件を次々に与え、それらを打開する力や考える力をつける。「自分たちが持っている設備を使って何ができるか」を考えられる組織になれば、もっと災害に強い発電所になるはず。訓練で組織力を上げていくのが大事だと考えています。



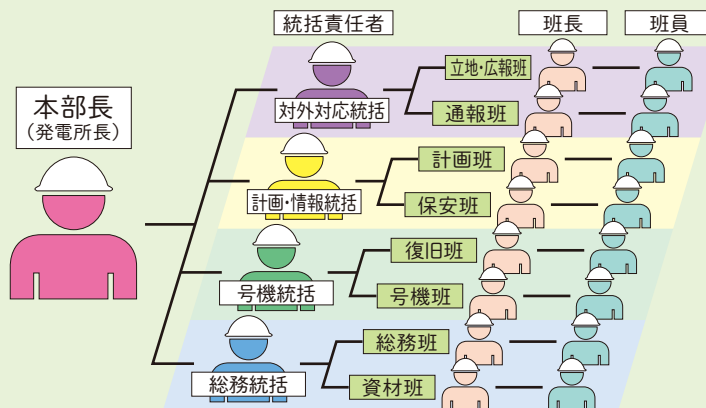
5号機内に設置する緊急時対策所を想定した対応訓練も開始

沼 中越沖地震の経験を踏まえ、2009年に設置した免震重要棟は、審査会合での議論も踏まえて、事故時の緊急時対策所として使用できないと判断しました。そこで5号機内に緊急時対策所を設置する工事を進めています。原子炉建屋内ですので耐震性に優れていますが、近くにある6・7号機の放射線量が上がった場合、緊急時対応する人たちの被ばくを抑制しながら活動できるよう、遮へい性能の高い空間を作っています。

● 事故当時の体制図



● 現在の体制図「ICS（インシデントコマンドシステム）」





小林 5号機内に緊急時対策所ができてから訓練を開始するのでは遅いので、同じ広さの空間を発電所内の会議室に設け、今年の5月から訓練を始められています。道路の陥没を想定し、事務所から5号機へ歩いて行く訓練も先行してやっています。

高田 5号機内に設置するスペースで、効率的な人の動きなどを考え、できうる最善策を尽くすのが最大のミッションです。

地域の皆さまとの信頼を大切に

高田 地域の皆さまには、同じ過ちは繰り返さないことと、幅広く定期的な訓練で所員ひとりひとりが力をつけており、決して事故を起こさない決意をお伝えしたいです。

沼 地域の皆さまから「発電所はどうなってるの?」とよく聞かれます。そういうときは自分の言葉でいねいに回答すること

を心がけています。それを他のメンバーとも共有したい。私たちの仕事は地域の皆さまとも、所員とも信頼関係が大切。訓練は信頼関係を構築し、協力してもらえないと成り立ちません。人との関係を大切にこれからも日々の業務に取り組んでいきます。

小林 地域の皆さまの目に触れることの少ない業務ですが、これからも現場対応力と組織力の向上に取り組んでいきます。

Profile

沼 洋一(ぬま よういち)

福島県いわき市出身。1986年入社。建設所機械課で2~7号機の建設、発電所技術グループで定期検査やプラント診断業務・トラブル対応、社長直轄部署の本社原子力品質監査部で社内監査や6・7号機の原子炉設置変更許可申請対応などを経て2015年より現職。

休日は仲間とバイクでツーリングへ。毎回300~400kmを走り、福島や村上・長野などへ行き、ランチを楽しむ。バイクは250ccのアメリカン。他の仲間は1300ccなどの大型バイクなのでついでに行くのが大変だが、仲間と一緒に走る時間が楽しい。

小林 章(こばやし あきら)

柏崎市出身。1980年入社。福島第一原子力発電所第一発電部発電課でプラントの運転サポートを実施。定例試験の計画・実施管理、手順書等の見直し対応、柏崎刈羽原子力発電所の技術部技術課で技術情報の処理対応(トラブル水平展開)、定期検査対応、トラブル対応(報告書作成)、3号機の運転を経て2015年より現職。

休日は、県内や隣県を妻とドライブ。二人の子どもは独立し、現在は妻と二人暮らし。

高田 寿仁(たかだ かずひと)

愛媛県今治市出身。2001年入社。運転員として柏崎刈羽原子力発電所1・2・4号機を経験。その後、発電グループの作業管理を行う部署、本社の設備管理部中越沖地震対策センターにて原子力安全・保安院の部会の対応や新潟県技術委員会の対応を行う。福島第一原子力発電所の事故後、新潟県技術委員会の窓口として事故の調査を担い、柏崎刈羽原子力発電所防災安全グループに異動。現在に至る。

休日は、小学生の子ども二人とゲームなどをして楽しむ。町内会における子どもの行事などの地域活動にも積極的に参加。

6・7号機の新規制基準への適合性審査の状況(9月13日現在)

現在、新規制基準への適合性について、原子力規制委員会の審査を受けています。

至近の状況としては、9月1日に原子炉設置変更許可申請に係る補正書を提出(第3回)しました。

引き続き原子力規制委員会の適合性審査に丁寧に対応していきます。

■プラントの審査状況(審査会合:120回、現地調査:3回)

| | 主要な審査項目 | 審査状況 |
|-----------|---------------|------|
| 設計基準対象施設 | 外部火災(影響評価・対策) | 済 |
| | 火山(対策) | 済 |
| | 竜巻(影響評価・対策) | 済 |
| | 内部溢水対策 | 済 |
| | 火災防護対策 | 済 |
| | 耐震設計 | 済 |
| 重大事故等対処施設 | 耐津波設計 | 済 |
| | 確率論的リスク評価 | 済 |
| | 有効性評価 | 済 |
| | 解析コード | 済 |
| | 制御室(緊急時対策所含) | 済 |
| | フィルタベント | 済 |

■地震・津波などの審査状況(審査会合:32回、現地調査:3回)

| | 主要な審査項目 | 審査状況 |
|-------|-------------|------|
| 地質・地盤 | 敷地周辺の断層の活動性 | 済 |
| | 敷地内の断層の活動性 | 済 |
| | 地盤・斜面の安定性 | 済 |
| 地震動 | 地震動 | 済 |
| 津波 | 津波 | 済 |
| 火山 | 対象火山の抽出 | 済 |

審査会合の実施状況・審査会合資料は発電所ホームページに順次掲載しています。

<http://www.tepco.co.jp/kk/np/data/shinsakaigou-j.html>

柏崎刈羽原子力発電所>公表資料・データ>新規制基準適合性に係る審査会合実施状況

10月の
カルチャー
教室

アロマテラピー講座 『香りのボディークリーム作り』

今回はアロマテラピー講座『香りのボディークリーム作り』を開催します。
リラックス効果のあるアロマを使ったクリームで、心も体もリフレッシュしませんか。

日時 **10月21日(土)**

①10時～12時 ②13時30分～15時30分

場所 **柏崎エネルギーホール** 柏崎市駅前2-2-30

- 募集人数 / 各回12名さま ※中学生以下の方は保護者同伴でお申し込みください。
- 参加費 / 500円
- 講師 / Heart-Leaf 金子愛美さま
- 応募方法 / 添付のはがきでご応募ください。申し込み多数の場合は抽選を行い、ご応募いただいた方全員に、10月15日(日)頃までに抽選結果を封書にてご連絡いたします。
- 必要事項 / 氏名・住所・電話番号・年齢・参加希望時間
(いただいた個人情報は、今回のカルチャー教室以外には使用いたしません)
- 応募締切 / 10月9日(月・祝)必着
- お問い合わせ先 / 広報部柏崎地域グループ 080-9887-3550(平日9時～17時)



※写真はイメージです

こんにゃく作り体験教室と発電所見学会

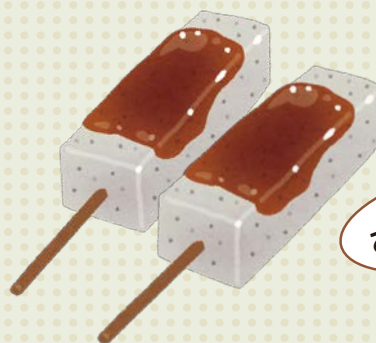
地元刈羽産の“こんにゃく芋”を使ったこんにゃく作りを体験できます。
こんにゃく芋から作るのので、味が染み込みやすく、一味違う格別な美味しさに仕上がります! 出来立てをみそ田楽にしてお召し上がりいただけます。
作ったこんにゃくはお持ち帰りいただけます。
お子様も一緒に楽しめるイベントです。
ご応募、心よりお待ちしております!

日時 **10月28日(土) 9時～12時**

場所 **刈羽ふれあいサロン「き・な・せ」**
刈羽村大字割町新田741

- 募集人数 / 35名さま
- 参加費 / 無料
- 応募方法 / 添付のはがきでご応募ください。申し込み多数の場合は抽選を行い、ご応募いただいた方全員に、10月13日(金)頃までに抽選結果を封書にてご連絡いたします。
- 必要事項 / 氏名・住所・電話番号・年齢・参加人数
(いただいた個人情報は、今回のこんにゃく作り体験教室と発電所見学会以外には使用いたしません)
- 応募締切 / 10月9日(月・祝)必着
- お問い合わせ先 / 刈羽ふれあいサロン「き・な・せ」 TEL.0257-31-8900(日曜日を除く 9時～17時)

参加費
無料



おいしいよ~!





おこめのじゅういちや
おこめの十一屋
[柏崎市四谷]

**お米一筋の老舗専門店
お米のプロが選ぶ本物の味!**

明治の頃から続く老舗米店です。ご飯は毎日食べるから、「安心安全」がお店のモットー。品質にこだわり、お米の品位や品種銘柄を鑑定できる農産物検査員のいるお店です。また、お米マイスターも取得しており、お米のことで分からないことがあれば気軽に相談できます。自社精米なので玄米など、さまざま取りそろえています。

商品は店頭だけでなくホームページからも購入できます。重たいお米が家まで届くので便利。新潟のお土産や贈り物にもおすすめです。

おこめの十一屋
住所 / 柏崎市四谷2-4-44
TEL / 0257-22-3608
FAX / 0257-23-9044
営業時間 / 平日 9時～17時30分
土曜 9時～16時
定休日 / 日曜、祝日、第2・第4土曜
駐車場 / 3台
<http://www.okome-jyuichiya.com/>

発電所 DATA (2017年9月1日現在)

▶▶ 柏崎刈羽原子力発電所で現在働く人は6,639人です。

【東京電力ホールディングス】(人) 【協力企業】 (人)

| | | | | | |
|------|-----|-------|------|-----|--------|
| 県内 | 柏崎市 | 817 | 県内 | 柏崎市 | 2,655 |
| | 刈羽村 | 78 | | 刈羽村 | 241 |
| | その他 | 127 | | その他 | 1,278 |
| 県外 | | 104 | 県外 | | 1,339 |
| 《合計》 | | 1,126 | 《合計》 | | 5,513* |

*登録人数を計上
(9月1日時点の入構者数は3,370人)

▶▶ プラントの状況

| | | | |
|------------|-------------|-------------|-------------|
| 1号機 停止中 | 2号機 停止中* | 3号機 停止中* | 4号機 停止中* |
| 5号機 停止中 | 6号機 停止中 | 7号機 停止中 | |

※新潟県中越沖地震(2007.7.16)以降停止中

使用済燃料は全て原子炉内から取り出し、使用済燃料貯蔵プールに保管しています。全号機が停止しておりますが、プールの水質・水温を維持するために必要な機器の保守・点検作業などを行っています。

へんしゅう後記

現在、大型自動車免許取得のため、教習所に通っています。目的は、万一の際、様々な部門の社員が人の搬送などをできるようにするためのもの。大型車特有の内輪差やタイヤの位置など、感覚をつかむのに悪戦苦闘しながらも、修了検定に合格。いよいよ路上での教習がスタートします。普通車で走り慣れている道路でも、気を引き締めて教習に臨み、免許取得後も運転技能の維持・向上に努めていきます。

● 今月号の表紙 / 「夕焼け雲」

撮影場所: 柏崎市内鯖石川河口 松波1丁目 撮影時期: 2015年7月

[NEWSアトム URL] <http://www.tepco.co.jp/kk-np/pr/newsatom/index-j.html>

2017年10月1日(H29-R-07)

● 編集発行責任者: 東京電力ホールディングス株式会社
柏崎刈羽原子力発電所 広報部 企画広報グループマネージャー
〒945-8601 柏崎市青山町16番地46 ☎0120-120-448(平日9時～17時)