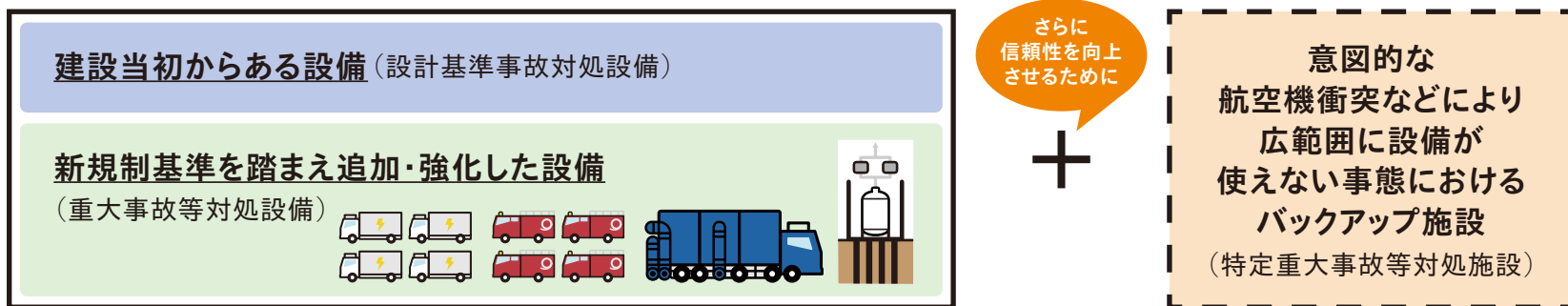


柏崎刈羽原子力発電所の「特定重大事故等対処施設」について、工事の工程見直しを公表しました。
本施設について皆さまからいただいたご質問にお答えします。

ご質問「特定重大事故等対処施設」とは何ですか？

- 回答 ● 発電所に**意図的に航空機が衝突した場合など、万が一、広範囲に設備が使えない事態に備えたバックアップ施設**です。
- 柏崎刈羽原子力発電所では、新規制基準※に基づき、地震や津波などの自然災害や、意図的な航空機衝突などにも対応できるよう、多重・多様な安全対策を講じています。電源や冷却を確保するための設備を高台に分散配置するとともに、さまざまな訓練を実施しています。
- このため、特定重大事故等対処施設の設置有無が直ちに安全性に影響を与えるものではありません。

※ 福島第一原子力発電所事故を踏まえた国の安全基準



ご質問 特定重大事故等対処施設が完成しないと運転できないのですか？

- 回答 ● 上記の通り、バックアップ施設であり、原子力規制委員会が定める新規制基準において、**設置期限前であれば運転が認められています**。ただし、**設置期限までに完成しない場合は、運転を止める必要があります**。
- 7号機の特定重大事故等対処施設については原子力規制委員会の審査が進み、仕様の方角性が固まりつつあることから、工事の工程を精査し、以下の通り見直しました。
- また、6号機については、7号機の状態を踏まえ、仮置きとして工事完了時期を見直しました。

	設置期限	工事完了時期	
		変更前	変更後
7号機	2025年10月13日	2025年3月	2029年8月
6号機	2029年9月1日	2026年9月	2031年9月

ご質問 特定重大事故等対処施設以外の準備状況について教えてください。

- 回答 ● 7号機は安全対策を整え、技術的には運転できる状況です。6号機についても、安全対策工事を進めており、夏頃には技術的な準備が整う見込みです。
- なお、7号機と6号機は、原子力規制委員会による新規制基準への適合審査に合格しています。
- **7号機と6号機を再稼働させることで、日本の電力供給の安定化と脱炭素化に貢献していくことが重要だと考えています**。



再稼働については県民の皆さまのご理解あってのことと考えています。
引き続き、県民の皆さまからご理解をいただけるよう、説明を尽くしてまいります。



かきざわ ゆきひこ
4月1日付で、新潟本社代表に就任した柿澤 幸彦です。
県民の皆さま一人ひとりのご意見やご要望をお聴きしながら、ご不安や疑問にお答えし、これまで以上に理解活動に取り組んでまいります。

柏崎刈羽原子力発電所の 安全性を向上させる取り組み

Vol.04 | 訓練を繰り返し、緊急時に備える

- ・当発電所の安全性を向上させる取り組みについて連載で紹介しています。
- ・地震や津波などの自然災害や過酷な事故が発生した時に備え、緊急時の体制と手順を整備しています。
- ・対応者にあらかじめシナリオを知らせない訓練を繰り返すことで、社員一人ひとりの緊急時における対応力を強化しています。



いながき たけゆき
所長 稲垣 武之

総合訓練

発電所の緊急時組織全体で行う「総合訓練」を定期的実施しています。訓練では、自然災害や意図的な航空機衝突などにより、広範囲に設備が使えない事態を想定し、発電所の被害状況把握や、災害への対応方針、影響緩和・拡大防止の意思決定訓練に加え、国や自治体へ状況を正しく伝えるための情報連絡訓練のほか、自衛消防隊による初期消火訓練なども実施しています。

訓練実施回数 緊急時組織全体が活動する総合訓練の回数 180回(2025.2末現在)

緊急時対策所

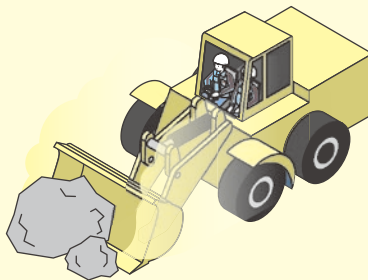


個別訓練

様々な状況を想定した個別訓練を実施しています。

訓練実施回数 32,382回
(2024.12末現在)

がれき撤去訓練



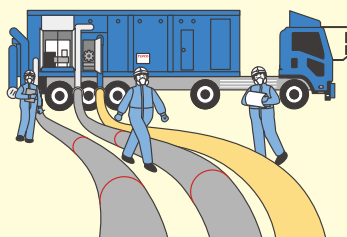
注水接続訓練



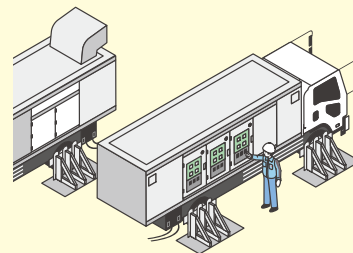
消防ポンプ車の起動訓練



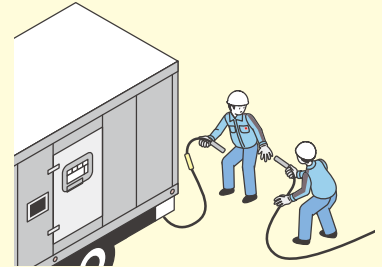
代替熱交換器車の接続訓練



空冷式ガスタービン発電機車起動訓練



電源車接続訓練



過酷事故を想定したシミュレータ訓練



【免許取得状況】

多くの社員が大型車両の運転技術を習得し、自らが現場で対応できる力を高めています。
・大型運転免許 198名 ・けん引免許 106名 ・大型特殊免許 105名(がれき撤去車技能講習 48名)
(2025.2末現在)

東京電力通信について、皆さまのご意見をお聴かせください。右の二次元コードから受け付けしています。
お寄せいただいたご意見は今後の広報活動に活かしてまいります。



<https://tepc-se.azureweb sites.net/s/kaizensochi>



お問い合わせ

東京電力ホールディングス新潟本社
〒950-0965 新潟市中央区新光町11番地7 新潟光ビル

025-283-7461
9:00~17:00(土日・祝日・年末年始除く)