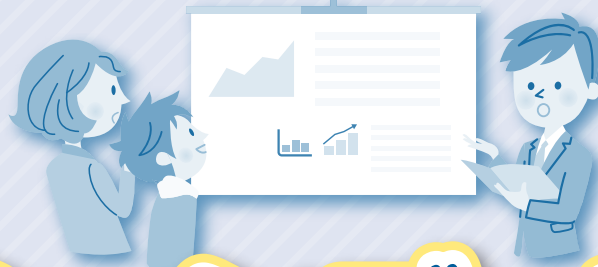


東京電力 コミュニケーションブース



in 上越市浦川原区

柏崎刈羽原子力発電所免震重要棟の耐震性に関して、新潟県の皆さまに十分なお説明をせず大変なご心配とご不安をおかけしましたことを心よりお詫び申し上げます。

免震重要棟は中越沖地震相当の地震に耐える設備として2009年に竣工して以来、現在もその耐震性に変わりはありませんが2013年に新規制基準が発効し、この基準を満足しないことが明らかになりました。このため、追加設置する原子炉建屋内の緊急時対策所との併用を審査会合で説明してまいりましたが、最終的には、併用で新規制基準を満足することは困難と判断するに至り、免震重要棟を緊急時対策所として使用することを断念いたしました。

このような経緯を新潟県の皆さまに積極的にお説明してこなかったため、多くのご懸念を生じさせてしまったものと深く反省しております。

当ブースでは柏崎刈羽原子力発電所の安全対策のご説明とともに、この度の免震重要棟に関する経緯や原因などについても、皆さまへご説明させていただきます。

お近くにお越しの際は、ぜひお立ち寄りいただき、皆さまのご疑問、ご意見をお聞かせ下さい。

会場

浦川原区総合事務所
2F 正面入口 市民サロン内
上越市浦川原区釜淵5

期間

5月22日(月)~5月26日(金)
10時~16時 ※22日は13時~、26日は15時まで



展示パネルを用いて、東京電力社員がご説明させていただき、皆さまのご質問にお答えいたします。

柏崎刈羽原子力
発電所の安全対策

福島第一原子力
発電所の状況

柏崎刈羽原子力
発電所の情報等

ホームページ 柏崎刈羽原子力発電所の取組みをご紹介します

<http://www.tepco.co.jp/kk-np/index-j.html>

柏崎刈羽原子力発電所



お問い合わせ

東京電力ホールディングス 新潟本社

025-283-7461

9:00~17:00(土日・祝日・年末年始除く)

TEPCO