

柏崎刈羽原子力発電所に関する

地域の皆さまのご意見をお聴かせください。

# 東京電力 コミュニケーション ブース 開催

in 新発田聖籠 入場無料

日時 **10月1日(土)・2日(日)**  
10時～16時

会場 **イオンモール新発田**  
2階 フードコート前 新発田市住吉町5-11-5

※やむを得ない事情により実施できない場合がございますので  
予めご了承ください。



現在、柏崎刈羽原子力発電所では、一連の不適切な事案を受け、  
原子力部門の抜本的な改革を進めております。  
コミュニケーションブースでは、改革の進捗状況等をご説明させていただきます。  
皆さまのご意見等をお聴かせいただけますと幸いです。

感染症対策として、ご来場の皆さまには、下記へのご協力をお願いいたします。

- 会場での検温や消毒、マスクの着用
  - 会場内での飲食や大声による発話の禁止
  - 会場混雑時の入場制限
- ※体調がすぐれない場合は来場をご遠慮ください



# 東京電力 コミュニケーションブース 開催

in 新発田聖籠

入場無料

日時

10月1日(土)・2日(日)  
10時～16時

会場

イオンモール新発田  
2階 フードコート前

柏崎刈羽原子力発電所の  
取組みについて  
ご説明させていただきます。  
皆さまの疑問やご意見  
をお聴かせいただけますと  
幸いです。



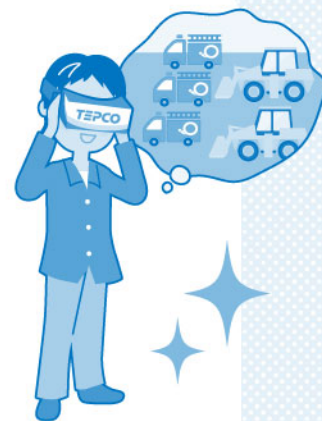
## 粗品プレゼント

会場でアンケートにご協力いただいた方には、  
粗品をプレゼントさせていただきます。



## VRコーナー

VR(バーチャル・リアリティ)で原子力  
発電所の中をご紹介。臨場感のある  
映像で、発電所にいるかのような体験  
ができます。



みなさまのギモンに  
お答えします  
お気軽に  
お越しください!

県内各地で発電所の取組みをお伝えしています。

『東京電力コミュニケーションブース』は、当社の取組みをお伝えすると  
ともに地域のみなさまから直接ご意見等をお伺いさせていただく貴重な  
場として、今後も各地で開催してまいります。



『東京電力コミュニケーションブース』開催風景

ホームページ 柏崎刈羽原子力発電所の取組みをご紹介します

[https://www.tepco.co.jp/niigata\\_hq/kk-np/index-j.html](https://www.tepco.co.jp/niigata_hq/kk-np/index-j.html)

柏崎刈羽原子力発電所

検索



お問い合わせ

東京電力ホールディングス 新潟本社

〒950-0965 新潟市中央区新光町11番地7 新潟光ビル

025-283-7461

9:00～17:00(土日・祝日・年末年始除く)