

～柏崎刈羽原子力発電所 不適合審議状況(平成25年7月審議分)～
(2/2ページ)

表Ⅰ－④－b【新潟県中越沖地震に係わる不適合 月別審議件数(表Ⅱ－②「審議」の内数・H22.4～)】

グレード	平成22年										平成23年										平成24年			
	4月	5月	6月	7月	8月	9月	10月	11月	12月	1月	2月	3月	4月	5月	6月	7月	8月	9月	10月	11月	12月	1月	2月	3月
総計	12	9	10	6	4	6	17	0	2	2	1	1	0	0	0	0	1	0	0	0	0	0	0	2
GⅠ	0	0	0	0	0	0	0	0	0	0	0	0	0	0	0	0	0	0	0	0	0	0	0	0
GⅡ	0	0	0	0	0	0	0	0	0	1	0	0	0	0	0	0	0	0	0	0	0	0	0	0
GⅢ	12	9	10	6	4	6	17	0	2	1	1	1	0	0	0	0	1	0	0	0	0	0	0	2
対象外	0	0	0	0	0	0	0	0	0	0	0	0	0	0	0	0	0	0	0	0	0	0	0	0

グレード	平成24年										平成25年							合計
	4月	5月	6月	7月	8月	9月	10月	11月	12月	1月	2月	3月	4月	5月	6月	7月		
総計	0	0	0	0	0	1	0	0	0	1*	0	0	0	0	0	0	75*	
GⅠ	0	0	0	0	0	0	0	0	0	0	0	0	0	0	0	0	0	
GⅡ	0	0	0	0	0	0	0	0	0	0	0	0	0	0	0	0	1	
GⅢ	0	0	0	0	0	1	0	0	0	1*	0	0	0	0	0	0	74*	
対象外	0	0	0	0	0	0	0	0	0	0	0	0	0	0	0	0	0	

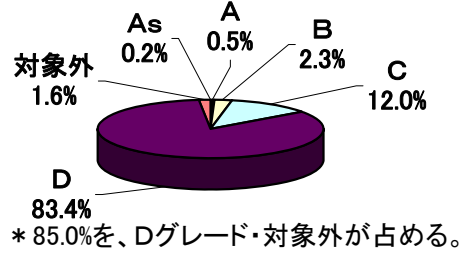
*不適合管理委員会において、グレードの見直しを行ったため、その反映を行った。(H25.7.31現在)

～柏崎刈羽原子力発電所 不適合審議状況～ (平成14年10月～平成25年7月 44,603件)

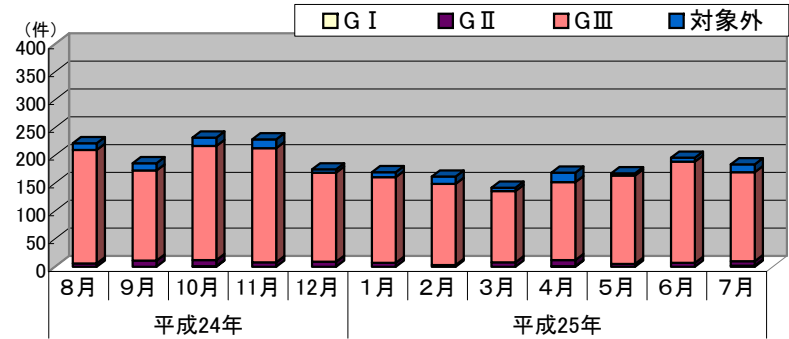
表Ⅱ-①【審議/完了件数(H14.10からの累計)】

グレード	審議	完了	未処理
総計	44,603	41,718	1,968
As	74	71	3
A	169	166	3
B	808	800	8
C	4,291	4,125	166
D	29,765	29,501	264
対象外	585	-	-

グラフⅡ-① 審議件数(累計)



グラフⅡ-③ 月別審議件数

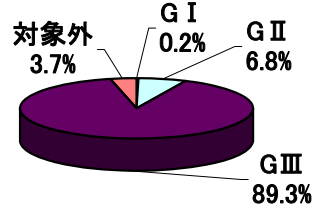


表Ⅱ-②【審議/完了件数(H22.4からの累計)】

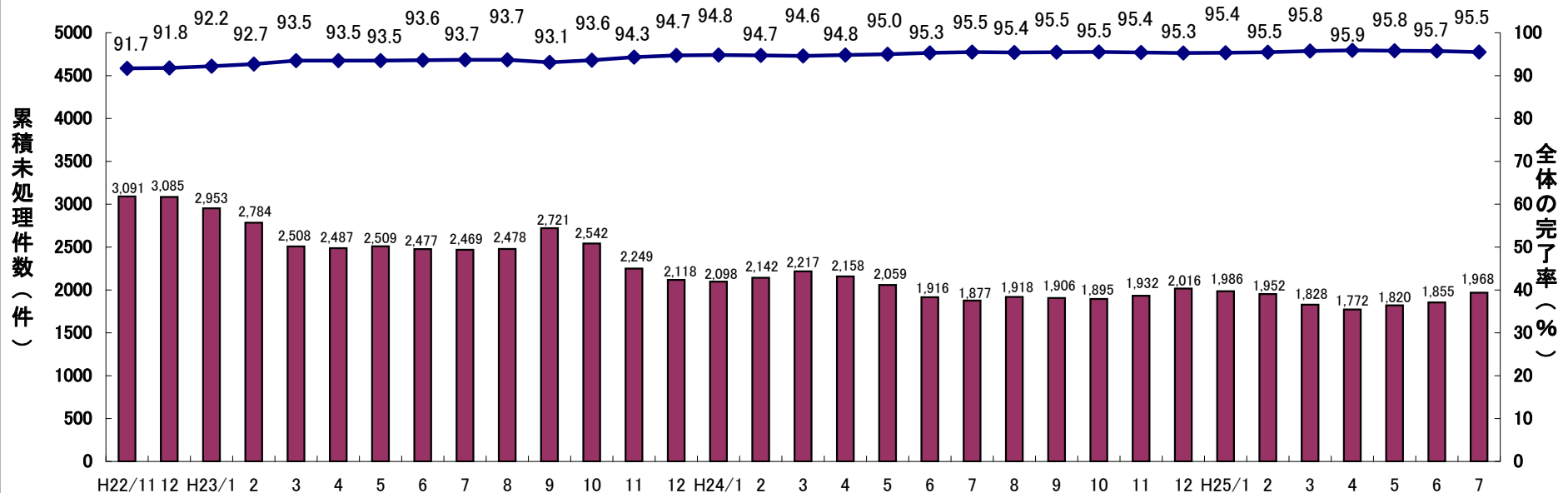
グレード	審議	完了	未処理
G I	17	7	10
G II	608	494	114
G III	7,954	6,554	1,400
対象外	332	-	-

(平成25年7月31日現在)

グラフⅡ-② 審議件数(累計)



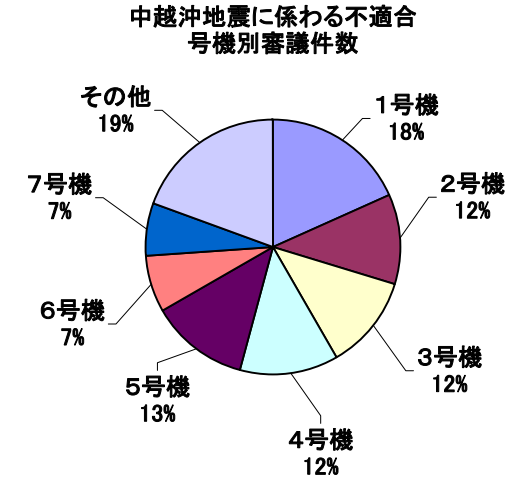
グラフⅡ-④ 不適合完了率の傾向(平成22年11月～平成25年7月)



～ 柏崎刈羽原子力発電所 新潟県中越沖地震に係わる不適合の処理状況 ～

【新潟県中越沖地震に係わる不適合 号機別審議件数】(7月31日現在)

運転状況 グレード	1号機	2号機	3号機	4号機	5号機	6号機	7号機	その他	総計
	定期 検査中	定期 検査中	定期 検査中	定期 検査中	定期 検査中	定期 検査中	定期 検査中		
総計	689	434	447	466	472	275	246	735	3,764
～H22.3.31審議の不適合									
As	1	1	2	1	1	3	1	0	10
A	7	5	3	3	2	2	3	9	34
B	6	4	6	3	3	2	5	7	36
C	70	68	38	77	18	29	31	79	410
D	604	333	390	338	448	239	206	629	3,187
対象外	1	1	0	2	0	0	0	8	12
H22.4.1～H25.7.31審議の不適合									
G I	0	0	0	0	0	0	0	0	0
G II	0	1	0	0	0	0	0	0	1
G III	0	21	8	42	0	0	0	3	74
対象外	0	0	0	0	0	0	0	0	0



【新潟県中越沖地震に係わる不適合 号機別処理状況※】(7月31日現在)

グレード	1号機	2号機	3号機	4号機	5号機	6号機	7号機	その他	総計
完了率	100.0%	76.7%	99.6%	80.0%	100.0%	100.0%	100.0%	99.2%	94.6%
総計	689	333	445	373	472	275	246	729	3,562
～H22.3.31審議の不適合									
As	1	1	2	1	1	3	1	0	10
A	7	5	3	2	2	2	3	9	33
B	6	4	6	2	3	2	5	7	35
C	70	31	38	39	18	29	31	79	335
D	604	284	388	296	448	239	206	624	3,089
対象外	1	1	0	2	0	0	0	8	12
H22.4.1～H25.7.31審議の不適合									
G I	0	0	0	0	0	0	0	0	0
G II	0	0	0	0	0	0	0	0	0
G III	0	7	8	31	0	0	0	2	48
対象外	0	0	0	0	0	0	0	0	0

※不適合処理を完了したものの又はプラントの運転に影響が無いことの評価を完了したもの。

中越沖地震に係わる不適合 号機別処理状況

