

～柏崎刈羽原子力発電所 不適合審議状況(平成26年11月審議分)～
(1/2ページ)

表 I - ① 【審議/完了件数】

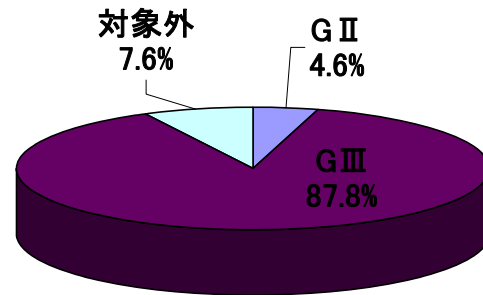
グレード	審議	完了
総計	131	161
As	-	0
A	-	0
B	-	0
C	-	0
D	-	0
G I	0	0
G II	6	4
G III	115	157
対象外	10	-

表 I - ② 【号機別審議件数】

運転状況 グレード	1号機	2号機	3号機	4号機	5号機	6号機	7号機	その他	総計
	定期 検査中	定期 検査中	定期 検査中	定期 検査中	定期 検査中	定期 検査中	定期 検査中		
総計	23	11	16	11	33	10	11	16	131
G I	0	0	0	0	0	0	0	0	0
G II	1	0	1	0	0	0	0	4	6
G III	18	11	14	10	31	10	11	10	115
対象外	4	0	1	1	2	0	0	2	10

(運転状況はH26.11.30現在)

グラフ I - ① 審議件数



* 95.4%を、G IIIグレード・対象外が占める。

グラフ I - ② 号機別審議件数

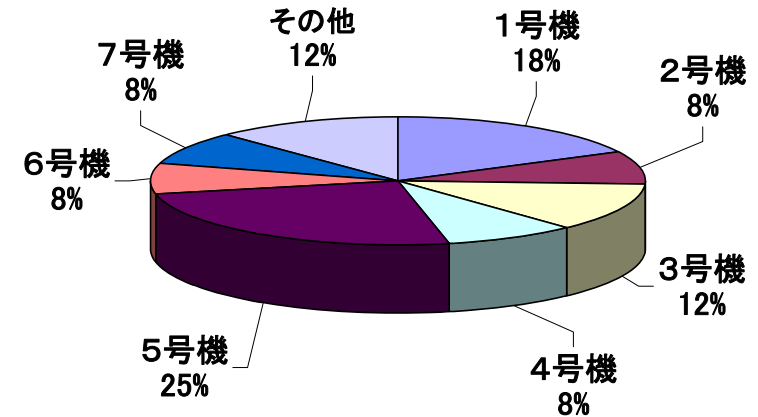


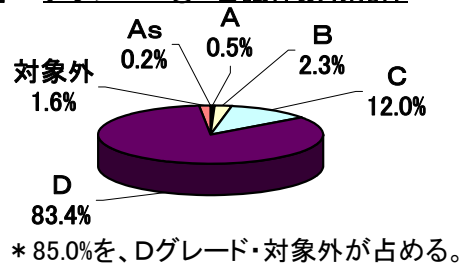
表 I - ③ 【月別審議件数(H25.12～H26.11)】

グレード	平成25年	平成26年										
	12月	1月	2月	3月	4月	5月	6月	7月	8月	9月	10月	11月
総計	187	152	143	152	172	143	154	179	144	182	193	131
G I	0	0	0	0	0	0	1	0	0	0	0	0
G II	2	4	8	3	3	3	4	8	8	5	6	6
G III	166	139	132	140	151	126	124	161	107	166	177	115
対象外	19	9	3	9	18	14	25	10	29	11	10	10

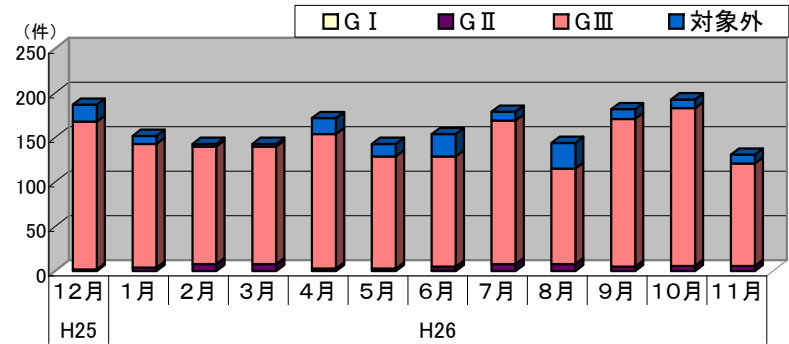
～柏崎刈羽原子力発電所 不適合審議状況～ (平成14年10月～平成26年11月 47,161件)

表Ⅱ-①【審議/完了件数(H14.10からの累計)】 グラフⅡ-① 審議件数(累計)

グレード	審議	完了	未処理
総計	47,161	43,567	2,462
As	74	73	1
A	169	166	3
B	808	801	7
C	4,286	4,140	146
D	29,770	29,547	223
対象外	585	-	-

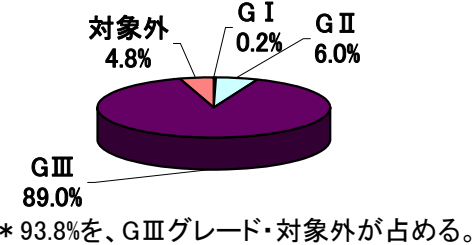


グラフⅡ-③ 月別審議件数



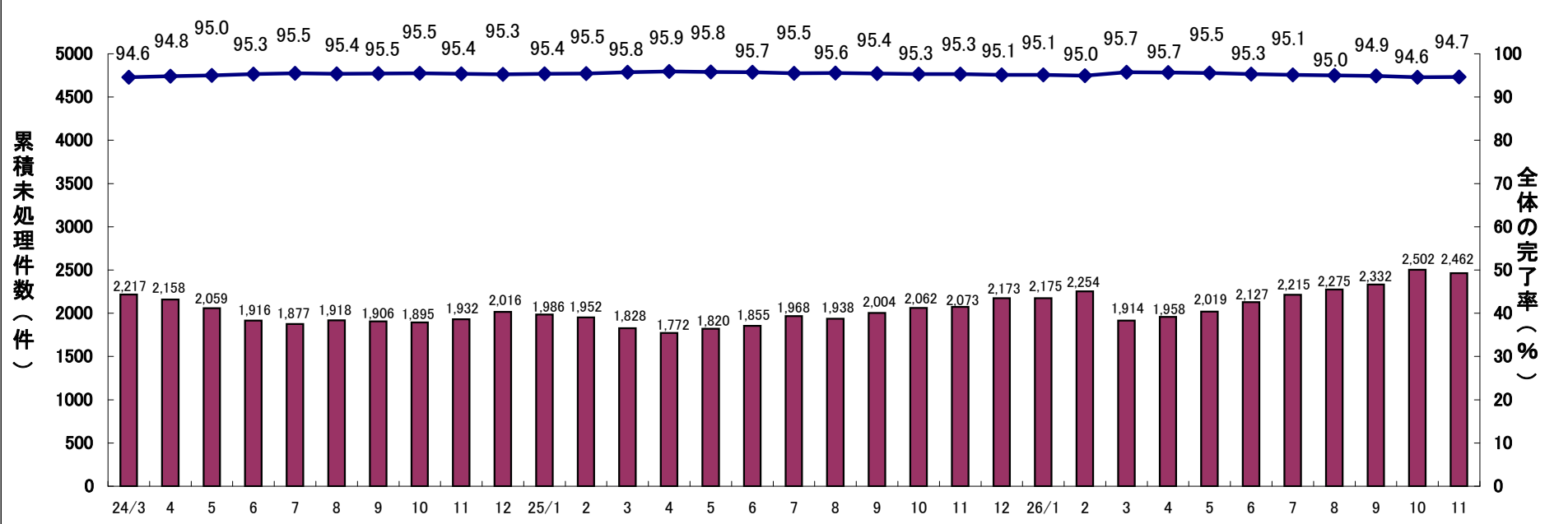
表Ⅱ-②【審議/完了件数(H22.4からの累計)】 グラフⅡ-② 審議件数(累計)

グレード	審議	完了	未処理
G I	18	11	7
G II	691	569	122
G III	10,213	8,260	1,953
対象外	547	-	-



(平成26年11月30日現在)

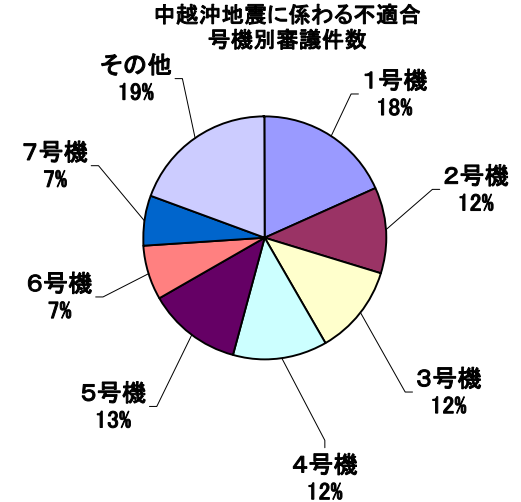
グラフⅡ-④ 不適合完了率の傾向(平成24年3月～平成26年11月)



～ 柏崎刈羽原子力発電所 新潟県中越沖地震に係わる不適合の処理状況 ～

【新潟県中越沖地震に係わる不適合 号機別審議件数】(平成26年11月30日現在)

運転状況 グレード	1号機	2号機	3号機	4号機	5号機	6号機	7号機	その他	総計
	定期 検査中	定期 検査中	定期 検査中	定期 検査中	定期 検査中	定期 検査中	定期 検査中		
総計	689	434	447	465	472	276	246	733	3,762
～H22.3.31審議の不適合									
As	1	1	2	1	1	3	1	0	10
A	7	5	3	3	2	2	3	9	34
B	6	4	6	3	3	2	5	7	36
C	70	68	36	74	18	29	31	79	405
D	604	333	392	340	448	239	206	627	3,189
対象外	1	1	0	2	0	0	0	8	12
H22.4.1～H26.11.30審議の不適合									
G I	0	0	0	0	0	0	0	0	0
G II	0	1	0	0	0	0	0	0	1
G III	0	21	8	42	0	0	0	3	74
対象外	0	0	0	0	0	1	0	0	1



【新潟県中越沖地震に係わる不適合 号機別処理状況※】(平成26年11月30日現在)

グレード	1号機	2号機	3号機	4号機	5号機	6号機	7号機	その他	総計
完了率	100.0%	77.0%	99.8%	80.9%	100.0%	100.0%	100.0%	100.0%	94.9%
総計	689	334	446	376	472	276	246	733	3,572
～H22.3.31審議の不適合									
As	1	1	2	1	1	3	1	0	10
A	7	5	3	2	2	2	3	9	33
B	6	4	6	2	3	2	5	7	35
C	70	31	36	40	18	29	31	79	334
D	604	285	391	298	448	239	206	627	3,098
対象外	1	1	0	2	0	0	0	8	12
H22.4.1～H26.11.30審議の不適合									
G I	0	0	0	0	0	0	0	0	0
G II	0	0	0	0	0	0	0	0	0
G III	0	7	8	31	0	0	0	3	49
対象外	0	0	0	0	0	1	0	0	1

※不適合処理を完了したものの又はプラントの運転に影響が無いことの評価を完了したもの。

中越沖地震に係わる不適合 号機別処理状況

