

～柏崎刈羽原子力発電所 不適合審議状況(2019年10月審議分)～  
(1/3ページ)

表 I - ① 【審議/完了件数】

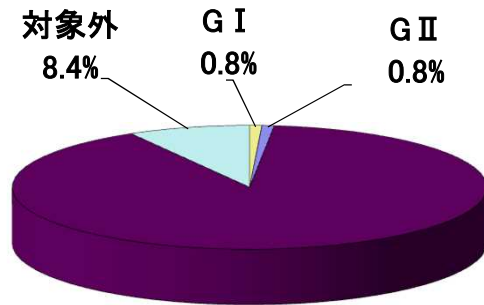
グレード	審議	完了
総計	120	108
As	-	0
A	-	0
B	-	0
C	-	0
D	-	0
G I	1	3
G II	1	3
G III	108	102
対象外	10	-

表 I - ② 【号機別審議件数】

運転状況 グレード	1号機	2号機	3号機	4号機	5号機	6号機	7号機	その他	総計
	定期 検査中	定期 検査中	定期 検査中	定期 検査中	定期 検査中	定期 検査中	定期 検査中		
総計	12	13	14	6	19	16	14	26	120
G I	0	0	0	0	0	0	0	1	1
G II	0	0	0	0	0	1	0	0	1
G III	12	12	13	5	17	15	11	23	108
対象外	0	1	1	1	2	0	3	2	10

(運転状況は2019.10.31現在)

グラフ I - ① 審議件数



\* G IIIグレード・対象外が98.4%を占める。

グラフ I - ② 号機別審議件数

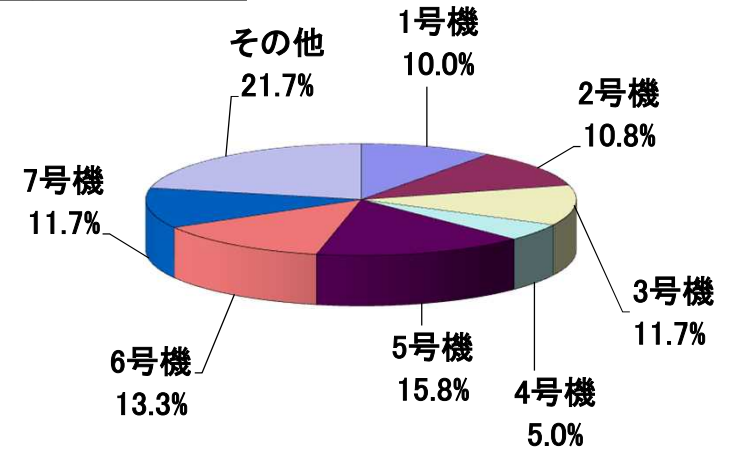


表 I - ③ 【月別審議件数(2018年11月～2019年10月)】

グレード	2018年		2019年									
	11月	12月	1月	2月	3月	4月	5月	6月	7月	8月	9月	10月
総計	110	94	96	146	136	102	107	98	134	110	114	120
G I	1	0	1	0	0	0	0	0	0	0	0	1
G II	1	1	3	3	4	0	2	3	7	2	1	1
G III	103	86	84	136	122	97	98	90	118	103	106	108
対象外	5	7	8	7	10	5	7	5	9	5	7	10

～柏崎刈羽原子力発電所 不適合審議状況(2019年10月審議分)～  
(2/3ページ)

表Ⅰ－④－a【新潟県中越沖地震に係わる不適合 月別審議件数(表Ⅱ－①「審議」の内数・2007年7月～2010年3月)】

グレード	2007年						2008年												2009年					
	7月	8月	9月	10月	11月	12月	1月	2月	3月	4月	5月	6月	7月	8月	9月	10月	11月	12月	1月	2月	3月	4月	5月	6月
総計	1420	1156	159	139	106	91	57	77	40	29	26	27	37	33	19	72	20	45	12	8	7	9	6	11
As	10	0	0	0	0	0	0	0	0	0	0	0	0	0	0	0	0	0	0	0	0	0	0	0
A	32	1	0	1	0	0	0	0	0	0	0	0	0	0	0	0	0	0	0	0	0	0	0	0
B	27	3	0	3	1	0	0	0	0	1	0	0	0	0	0	1	0	0	0	0	0	0	0	0
C	200	77	12	7	13	24	22	14	2	4	4	3	8	5	4	0	1	1	1	0	0	1	0	0
D	1148	1069	146	127	92	67	34	63	38	24	22	24	29	28	15	71	19	44	11	8	7	8	6	11
対象外	3	6	1	1	0	0	1	0	0	0	0	0	0	0	0	0	0	0	0	0	0	0	0	0

グレード	2009年						2010年			合計
	7月	8月	9月	10月	11月	12月	1月	2月	3月	
総計	11	6	10	6	2	9	8	7	21	3686
As	0	0	0	0	0	0	0	0	0	10
A	0	0	0	0	0	0	0	0	0	34
B	0	0	0	0	0	0	0	0	0	36
C	0	1	0	0	0	0	0	0	0	404
D	11	5	10	6	2	9	8	7	21	3190
対象外	0	0	0	0	0	0	0	0	0	12

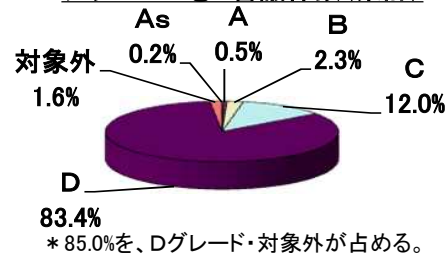


## ～柏崎刈羽原子力発電所 不適合審議状況～ (2002年10月～2019年10月 54,851件)

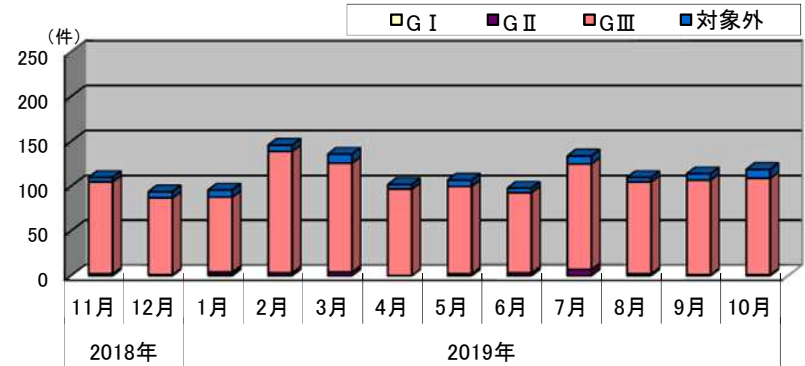
表Ⅱ-①【審議/完了件数(2002.10からの累計)】

グレード	審議	完了	未処理
総計	54,851	50,892	2,243
As	74	73	1
A	169	166	3
B	808	804	4
C	4,285	4,183	102
D	29,771	29,616	155
対象外	585	-	-

グラフⅡ-① 審議件数(累計)



グラフⅡ-③ 月別審議件数

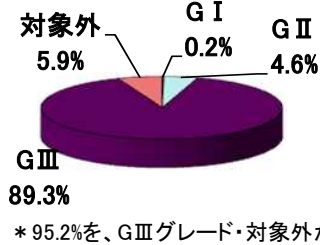


表Ⅱ-②【審議/完了件数(2010.4からの累計)】

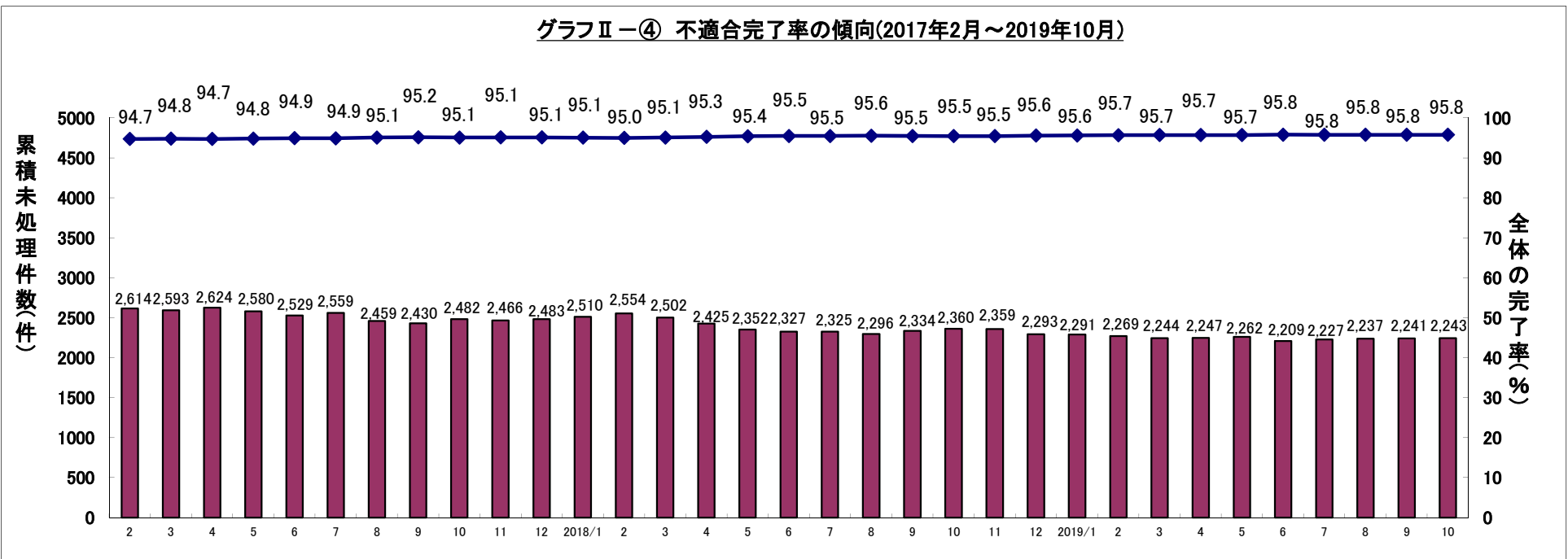
グレード	審議	完了	未処理
G I	42	28	14
G II	878	782	96
G III	17,108	15,240	1,868
対象外	1,131	-	-

(2019年10月31日現在)

グラフⅡ-② 審議件数(累計)



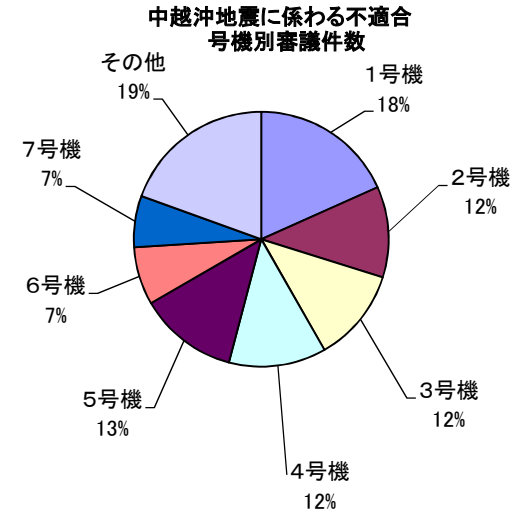
グラフⅡ-④ 不適合完了率の傾向(2017年2月～2019年10月)



～ 柏崎刈羽原子力発電所 新潟県中越沖地震に係わる不適合の処理状況 ～

【新潟県中越沖地震に係わる不適合 号機別審議件数】(2019年10月31日現在)

運転状況 グレード	1号機	2号機	3号機	4号機	5号機	6号機	7号機	その他	総計
	定期 検査中	定期 検査中	定期 検査中	定期 検査中	定期 検査中	定期 検査中	定期 検査中		
総計	689	434	447	465	472	276	246	733	3,762
～2010年3月31日審議の不適合									
As	1	1	2	1	1	3	1	0	10
A	7	5	3	3	2	2	3	9	34
B	6	4	6	3	3	2	5	7	36
C	70	67	36	74	18	29	31	79	404
D	604	334	392	340	448	239	206	627	3,190
対象外	1	1	0	2	0	0	0	8	12
2010年4月1日～2019年10月31日審議の不適合									
G I	0	0	0	0	0	0	0	0	0
G II	0	1	0	0	0	0	0	0	1
G III	0	21	8	42	0	0	0	3	74
対象外	0	0	0	0	0	1	0	0	1



【新潟県中越沖地震に係わる不適合 号機別処理状況※】(2019年10月31日現在)

グレード	1号機	2号機	3号機	4号機	5号機	6号機	7号機	その他	総計
完了率	100.0%	78.3%	99.8%	81.3%	100.0%	100.0%	100.0%	100.0%	95.2%
総計	689	340	446	378	472	276	246	733	3,580
～2010年3月31日審議の不適合									
As	1	1	2	1	1	3	1	0	10
A	7	5	3	2	2	2	3	9	33
B	6	4	6	2	3	2	5	7	35
C	70	31	36	40	18	29	31	79	334
D	604	290	391	300	448	239	206	627	3,105
対象外	1	1	0	2	0	0	0	8	12
2010年4月1日～2019年10月31日審議の不適合									
G I	0	0	0	0	0	0	0	0	0
G II	0	1	0	0	0	0	0	0	1
G III	0	7	8	31	0	0	0	3	49
対象外	0	0	0	0	0	1	0	0	1

※不適合処理を完了したものの又はプラントの運転に影響が無いことの評価を完了したものの。

中越沖地震に係わる不適合 号機別処理状況

