

(お知らせメモ)

当所 1 号機における炉内点検 (フェーズ 3) 状況について

平成 19 年 12 月 14 日
東京電力株式会社
柏崎刈羽原子力発電所
広 報 部

当所 1 号機では、11 月 26 日より炉内点検 (フェーズ 3) を実施しておりましたが、本日、当該点検が終了しましたので確認結果について、以下のとおりお知らせいたします。

なお、これにより 8 月 21 日から開始した 1 号機の炉内点検 (フェーズ 1・2・3) は完了いたしました。

点検期間

平成 19 年 11 月 26 日 ~ 12 月 14 日

点検範囲

制御棒案内管、中性子束計測案内管、中性子束計測案内管スタビライザ、
差圧検出・ほう酸水注入系配管、中性子束計測ハウジング、
制御棒駆動機構ハウジング、シュラウドサポート、炉心支持板、
炉心シュラウド

点検結果

損傷・変形・脱落などの異常は確認されませんでした。

以 上

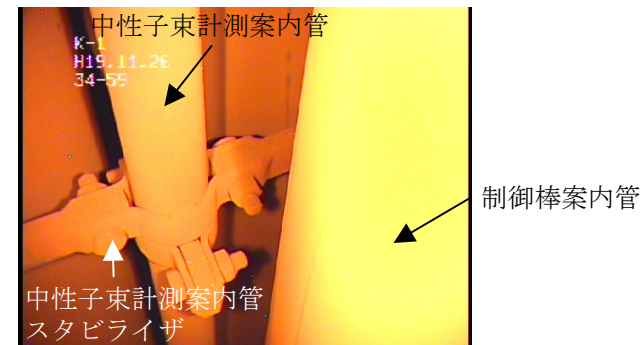
柏崎刈羽原子力発電所1号機 炉内点検(フェーズ3)結果 (平成19年12月14日現在)

平成19年12月14日
東京電力株式会社
柏崎刈羽原子力発電所

炉心支持板・
炉心シュラウド



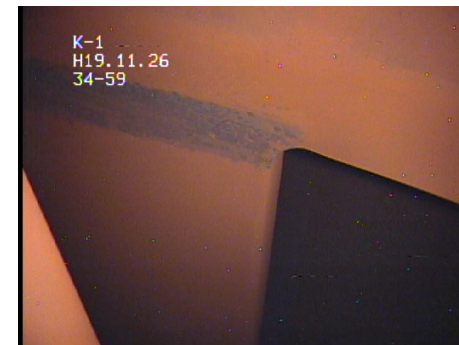
中性子束計測案内管 スタビライザ



差圧検出・ほう酸水注入系配管



シュラウドサポート



制御棒駆動機構ハウジング／案内管
中性子束計測ハウジング

