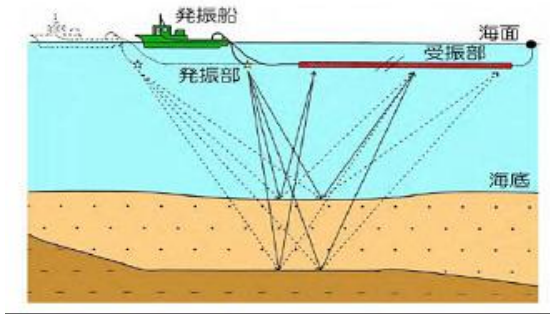


地質調査の実施について(1)

<海上音波探査>

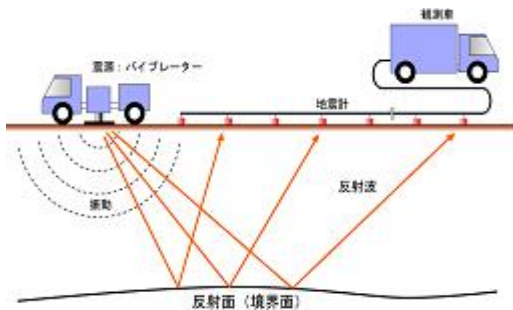
調査船から海中に音波を発振し、海底下の地層からの反射波をとらえ、解析を行うことで海底下の地下構造を調査



調査船(相馬港)

<地下探査>

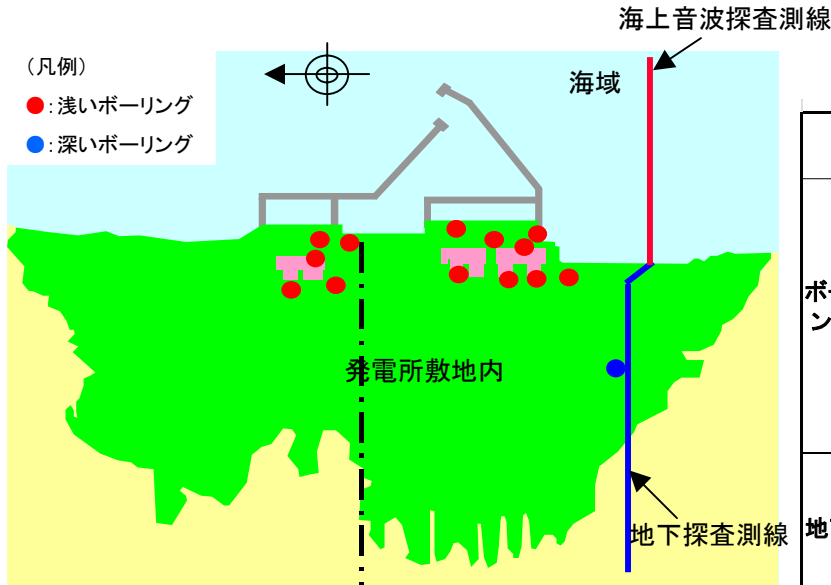
起震車を用いて、地面に振動を与え、地層からの反射波をとらえ、解析を行うことで地下構造を調査



大熊町内調査中の起震車

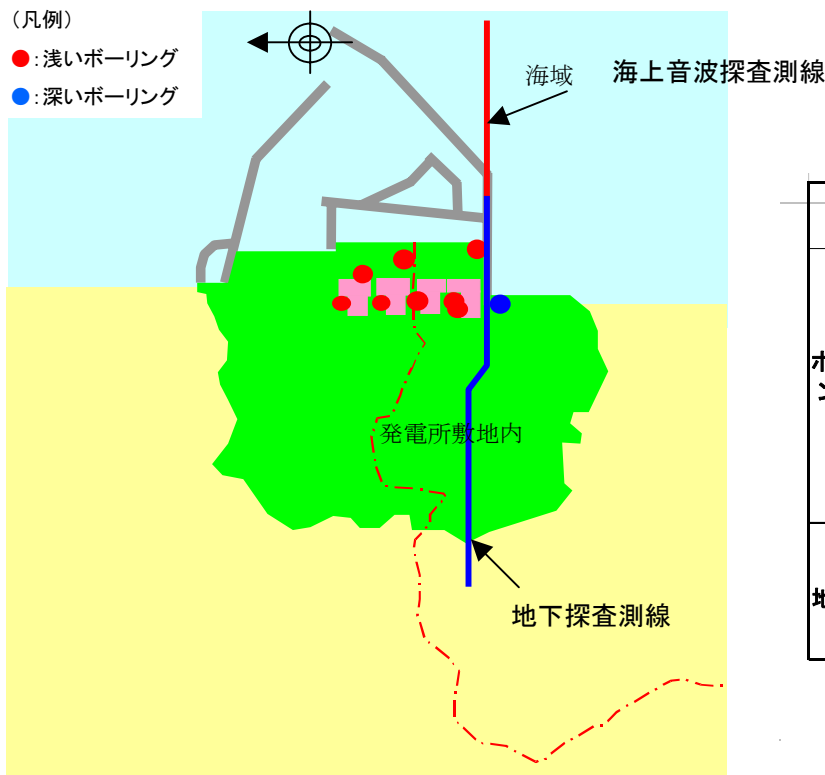
地質調査の実施について(3)

<福島第一 敷地内調査>



項目		内容
ボーリング	浅い	13本, 深さ約10~20m
	深い	1本 深さ約1,000m
地下水観測		浅いボーリング孔を利用, 13カ所

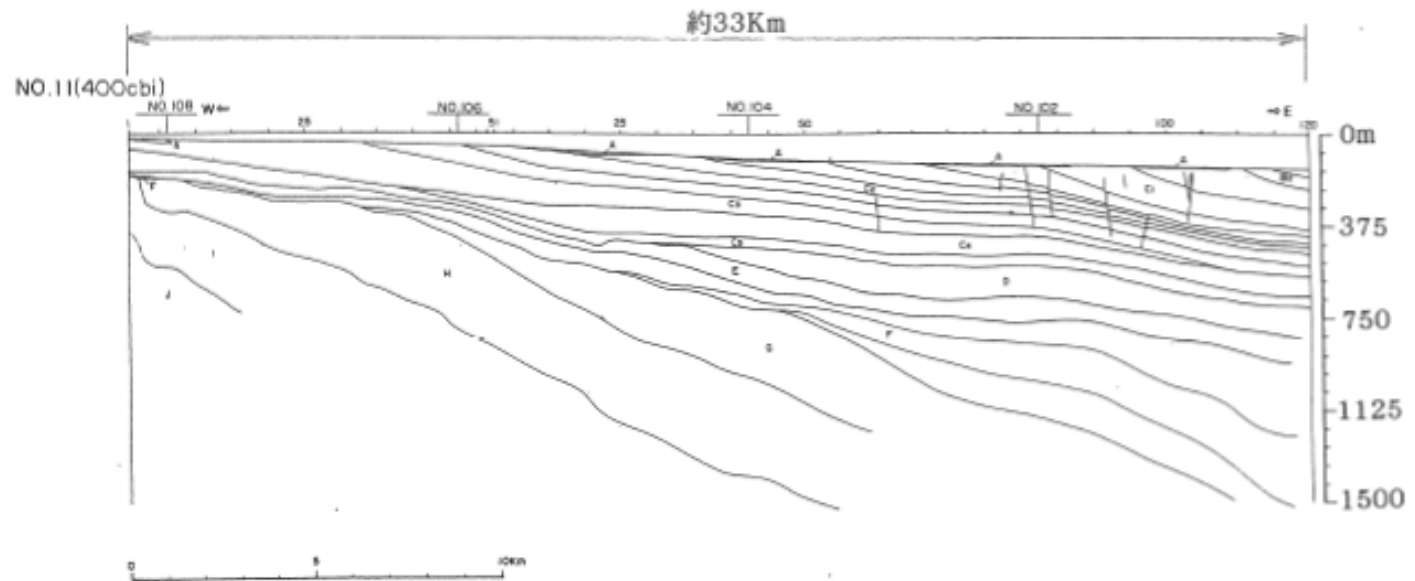
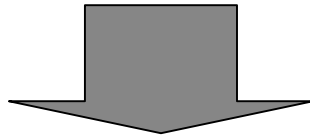
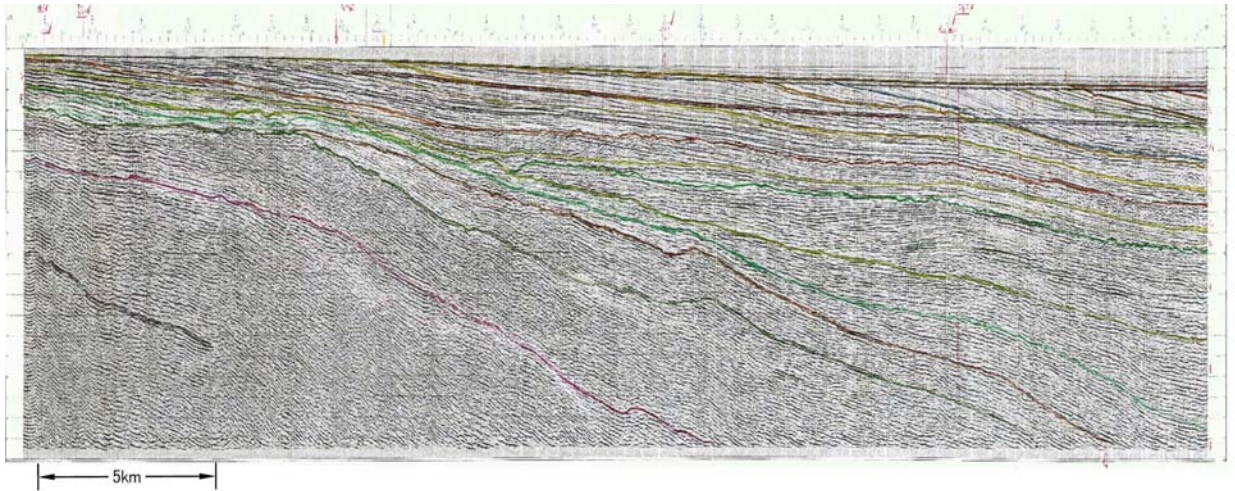
<福島第二 敷地内調査>



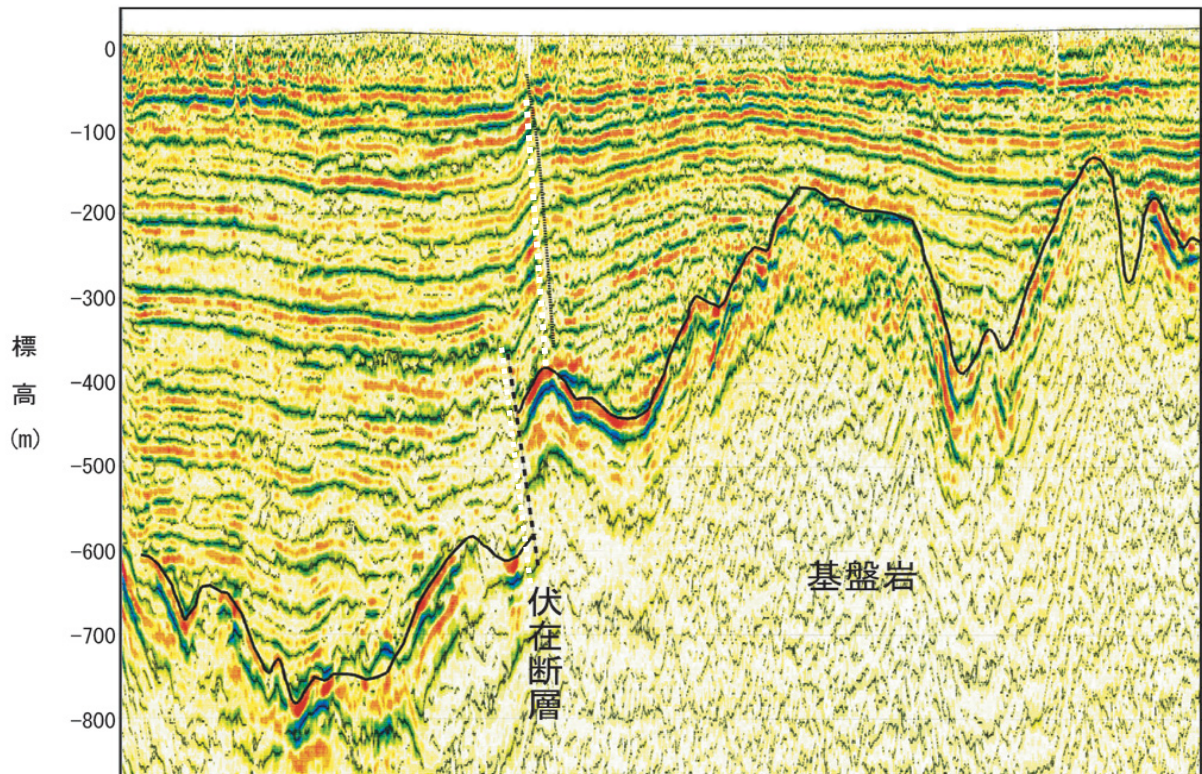
項目		内容
ボーリング	浅い	8本, 深さ約10~20m
	深い	1本 深さ約1,000m
地下水観測		浅いボーリング孔を利用, 8カ所

福島第一前面海域での測定データ

測定データ



(参考)断層がある場合の一般例



参考例 (他地点)

株式会社阪神コンサルタンツパンフレットより