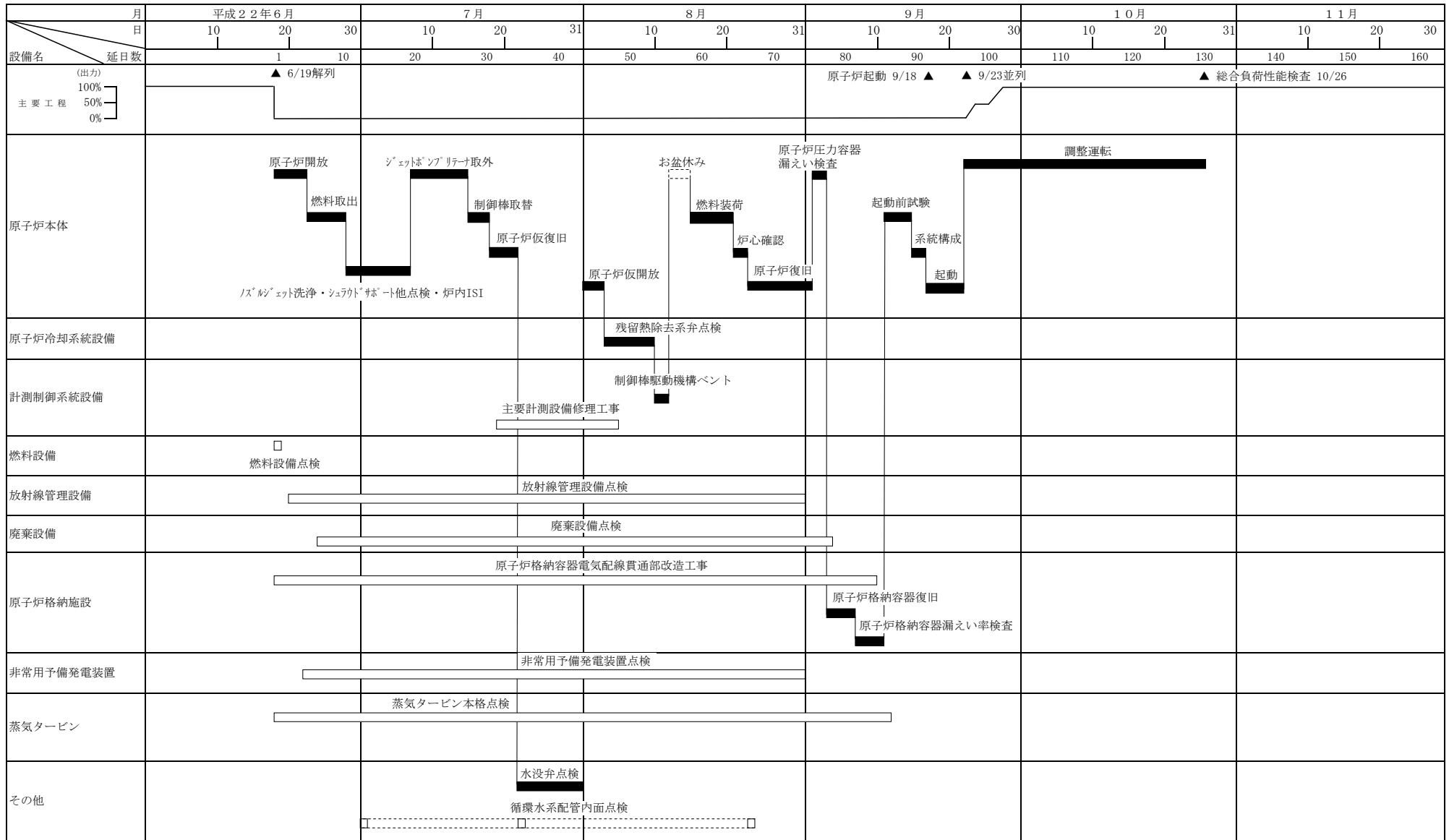


福島第一原子力発電所3号機平成22年度定期事業者検査工程表



## 定期事業者検査中の線量

### (1) 定期事業者検査中の放射線業務従事者の線量

件名	区分	従事者数 (人)	総線量 (人・Sv)	平均線量 (mSv)	最大線量 (mSv)
総計	社員	526	0.10	0.19	6.81
	社員外	4,674	3.75	0.80	13.91
	合計	5,200	3.85	0.74	—

(注) 1. 測定器：電子式線量計

2. 期間：平成22年 6月19日～平成22年10月26日

3. ホールボディカウンタでの測定結果により、内部被ばくはなかった。

(預託線量：2mSv/50年 未満)

### (2) 定期事業者検査中の放射線業務従事者の線量分布

(単位：人)

区分	5mSv以下	5mSvを超え 15mSv以下	15mSvを超え 25mSv以下	25mSvを超え 50mSv以下	50mSvを 超える	合計
社員	524	2	0	0	0	526
社員外	4,465	209	0	0	0	4,674
合計	4,989	211	0	0	0	5,200

(注) 1. 測定器：電子式線量計

2. 期間：平成22年 6月19日～平成22年10月26日

要領書番号	検査名	検査立会区分
1F3-24-1-R1	クラス1機器供用期間中検査(R1)	B
1F3-24-2-燃1	燃料集合体外観検査(燃1)	B
1F3-24-3-燃1	燃料集合体内配置検査(燃1)	B
1F3-24-4-燃1	原子炉停止余裕検査(燃1)	B
1F3-24-5-R1	クラス2機器供用期間中検査(R1)	B
1F3-24-6-R1	主蒸気安全弁機能検査(R1)	B
1F3-24-7-R1	主蒸気安全弁分解検査(R1)	B
1F3-24-8-R1	主蒸気逃がし安全弁・安全弁機能検査(R1)	B
1F3-24-9-M1	主蒸気逃がし安全弁・逃がし弁機能検査(M1)	B
1F3-24-10-R1	主蒸気逃がし安全弁分解検査(R1)	B
1F3-24-11-運1	主蒸気隔離弁機能検査(運1)	B
1F3-24-12-R1	主蒸気隔離弁漏えい率検査(R1)	B
1F3-24-13-運1	ディーゼル発電機,非常用炉心冷却系(高圧注水系除く)機能検査(運1)	A
欠番	非常用復水器系機能検査	—
1F3-24-15-運1	原子炉隔離時冷却系機能検査(運1)	B
欠番	原子炉隔離時冷却系機能検査(ABWR)	—
1F3-24-19-運1	高圧注水系機能検査(運1)	A
1F3-24-20-T1	非常用炉心冷却系ポンプ分解検査(T1) <今回の定期事業者検査では実施しない>	計画なし
1F3-24-20-R1	非常用炉心冷却系ポンプ分解検査(R1)	B
1F3-24-21-R1	非常用炉心冷却系主要弁分解検査(R1)	B
1F3-24-32-運1	自動減圧系機能検査(運1)	A
1F3-24-33-燃1	制御棒駆動水圧系機能検査(燃1)	A
1F3-24-34-R1	制御棒駆動機構分解検査(R1)	B
欠番	制御棒駆動機構分解検査(ABWR)	—
1F3-24-36-R1	制御棒駆動水圧系スクラム弁分解検査(R1)	B
1F3-24-37-運1	ほう酸水注入系機能検査(運1)	B
1F3-24-38-M1	安全保護系設定値確認検査(M1 プロセス計装)	B
1F3-24-38-M2	安全保護系設定値確認検査(M2 核計測装置)	B
1F3-24-39-運1	原子炉保護系インターロック機能検査(運1)	B
1F3-24-39-運2	原子炉保護系インターロック機能検査(運2)	B
1F3-24-39-運3	原子炉保護系インターロック機能検査(運3)	B
1F3-24-39-運4	原子炉保護系インターロック機能検査(運4)	B
1F3-24-39-運5	原子炉保護系インターロック機能検査(運5)	B
欠番	原子炉保護系インターロック機能検査(運6)	—
1F3-24-39-運7	原子炉保護系インターロック機能検査(運7)	B
1F3-24-39-運8	原子炉保護系インターロック機能検査(運8)	B
1F3-24-39-運9	原子炉保護系インターロック機能検査(運9)	B
1F3-24-39-運10	原子炉保護系インターロック機能検査(運10)	B
欠番	原子炉保護系インターロック機能検査(運11)	—
1F3-24-40-E1	燃料取扱装置機能検査(E1)	B

要領書番号	検査名	検査立会区分
1F3-24-41-M1	プロセスモニタ機能検査 (M1)	B
1F3-24-42-運1	非常用ガス処理系機能検査 (運1)	B
1F3-24-43-化1	非常用ガス処理系フィルタ性能検査 (化1)	B
1F3-24-44-運1	中央制御室非常用循環系機能検査 (運1)	B
1F3-24-45-化1	中央制御室非常用循環系フィルタ性能検査 (化1)	B
1F3-24-46-運1	気体廃棄物処理系機能検査 (運1)	B
1F3-24-47-運1	原子炉格納容器漏えい率検査 (運1)	A
1F3-24-48-運1	原子炉格納容器隔離弁機能検査 (運1)	B
1F3-24-49-R1	原子炉格納容器隔離弁分解検査 (R1)	B
1F3-24-50-R1	原子炉格納容器真空破壊弁機能検査 (R1)	B
1F3-24-51-運1	原子炉格納容器スプレイ系機能検査 (運1)	B
欠番	原子炉格納容器スプレイ系ポンプ分解検査	—
1F3-24-53-R1	原子炉格納容器スプレイ系主要弁分解検査 (R1) <今回の定期事業者検査では実施しない>	計画なし
1F3-24-54-運1	可燃性ガス濃度制御系機能検査 (運1)	B
1F3-24-55-R1	可燃性ガス濃度制御系主要弁分解検査 (R1) <今回の定期事業者検査では実施しない>	計画なし
1F3-24-56-運1	原子炉建屋気密性能検査 (運1)	B
1F3-24-57-R1	非常用ディーゼル発電機分解検査 (R1)	B
欠番	高圧炉心スプレイ系ディーゼル発電機分解検査	—
1F3-24-59-運1	ディーゼル発電機定格容量確認検査 (運1)	B
1F3-24-60-運1	直流電源系機能検査 (運1)	B
1F3-24-61-運1	総合負荷性能検査 (運1)	A
1F3-24-64-R1	主蒸気隔離弁分解検査 (R1)	C
欠番	タービンバイパス弁機能検査 (M1)	—
欠番	非常用復水器系主要弁分解検査	—
1F3-24-67-T1	原子炉隔離時冷却系ポンプ分解検査 (T1) <今回の定期事業者検査では実施しない>	計画なし
1F3-24-68-R1	原子炉隔離時冷却系主要弁分解検査 (R1)	C
1F3-24-71-T1	給水ポンプ分解検査 (T1)	C
欠番	野外モニタ機能検査	—
欠番	液体廃棄物処理系機能検査	—
欠番	固体廃棄物処理系焼却炉機能検査	—
欠番	流体状の放射性廃棄物の漏えいの検出装置及び警報装置機能検査	—
1F3-24-80-T1	給水加熱器開放検査 (T1)	C
1F3-24-81-M1	安全保護系検出器要素性能(校正)検査 (M1)	C
1F3-24-82-燃1	制御棒駆動機構機能検査(燃1)	C※1
1F3-24-83-M1	主要制御系機能検査 (M1)	C
1F3-24-84-E1	監視機能健全性確認検査 (E1) <今回の定期事業者検査では実施しない>	計画なし
1F3-24-84-E2	監視機能健全性確認検査 (E2)	C
1F3-24-84-M1	監視機能健全性確認検査 (M1)	C
1F3-24-84-M2	監視機能健全性確認検査 (M2)	C
1F3-24-84-M3	監視機能健全性確認検査 (M3)	C
1F3-24-84-M4	監視機能健全性確認検査 (M4)	C

要領書番号	検査名	検査立会区分
1F3-24-84-M5	監視機能健全性確認検査 (M5)	C
1F3-24-84-M6	監視機能健全性確認検査 (M6)	C
1F3-24-84-M7	監視機能健全性確認検査 (M7)	C
1F3-24-84-環1	監視機能健全性確認検査 (環1)	C
1F3-24-84-環2	監視機能健全性確認検査 (環2) <今回の定期事業者検査では実施しない>	計画なし
1F3-24-85-R1	原子炉建屋天井クレーン機能検査 (R1)	C
1F3-24-86-R1	換気空調系機能検査 (R1)	C
1F3-24-86-T1	換気空調系機能検査 (T1)	C
1F3-24-86-環1	換気空調系機能検査 (環1) <今回の定期事業者検査では実施しない>	計画なし
1F3-24-87-R1	クラスMC容器供用期間中検査 (R1)	C
1F3-24-88-P1	炉内構造物検査 (P1)	C
1F3-24-91-R1	原子炉冷却材再循環系機能検査 (R1) 【常用系の系統機能検査】	C
1F3-24-94-R1	原子炉冷却材浄化系機能検査 (R1) 【常用系の系統機能検査】	C
1F3-24-95-R1	原子炉補機冷却系ポンプ検査 (R1)	C
1F3-24-96-R1	原子炉補機冷却系容器検査 (R1)	C
1F3-24-96-R2	原子炉補機冷却系容器検査 (R2)	C
1F3-24-97-R1	原子炉補機冷却系機能検査 (R1) 【常用系の系統機能検査】	C
欠番	非常用復水器系容器検査	—
1F3-24-100-R1	原子炉隔離時冷却系設備検査 (R1) <今回の定期事業者検査では実施しない>	計画なし
1F3-24-100-T1	原子炉隔離時冷却系設備検査 (T1) <今回の定期事業者検査では実施しない>	計画なし
欠番	原子炉隔離時冷却系設備検査 (ABWR)	—
1F3-24-102-R1	高圧注水系設備検査 (R1) <今回の定期事業者検査では実施しない>	計画なし
1F3-24-102-T1	高圧注水系設備検査 (T1) <今回の定期事業者検査では実施しない>	計画なし
1F3-24-103-R1	残留熱除去系設備検査 (R1)	C
欠番	給・復水系容器検査 (T1)	—
1F3-24-111-T1	給・復水系設備検査 (T1)	C
1F3-24-112-T1	原子炉冷却系統設備検査 (T1) <今回の定期事業者検査では実施しない>	計画なし
1F3-24-112-R1	原子炉冷却系統設備検査 (R1) <今回の定期事業者検査では実施しない>	計画なし
1F3-24-115-R1	制御棒駆動水圧系設備検査 (R1)	C※1
1F3-24-115-R2	制御棒駆動水圧系設備検査 (R2)	C
1F3-24-115-R3	制御棒駆動水圧系設備検査 (R3) 【常用系の系統機能検査】	C
1F3-24-116-R1	ほう酸水注入系ポンプ検査 (R1) <今回の定期事業者検査では実施しない>	計画なし
1F3-24-118-M1	核計測装置機能検査 (M1)	C
欠番	遠隔停止系機能検査	—
1F3-24-120-M1	選択制御棒挿入機能検査 (M1)	C
1F3-24-122-E1	燃料取扱装置検査 (E1)	C※1
1F3-24-124-R1	燃料プール冷却浄化系容器検査 (R1)	C
1F3-24-125-R1	燃料プール冷却浄化系機能検査 (R1) 【常用系の系統機能検査】	C
1F3-24-127-R1	非常用ガス処理系設備検査 (R1) <今回の定期事業者検査では実施しない>	計画なし
1F3-24-131-T1	気体廃棄物処理系容器検査 (T1)	C
1F3-24-131-環1	気体廃棄物処理系容器検査 (環1)	C※1

要領書番号	検査名	検査立会区分
1F3-24-132-環1	気体廃棄物処理系設備検査（環1）	C※2
1F3-24-134-環1	液体廃棄物処理系容器検査（環1）＜今回の定期事業者検査では実施しない＞	計画なし
1F3-24-135-R1	液体廃棄物処理系設備検査（R1）	C
1F3-24-135-R2	液体廃棄物処理系設備検査（R2）	C
1F3-24-135-T1	液体廃棄物処理系設備検査（T1）＜今回の定期事業者検査では実施しない＞	計画なし
1F3-24-135-T2	液体廃棄物処理系設備検査（T2）	C
1F3-24-135-環1	液体廃棄物処理系設備検査（環1）	C
1F3-24-135-環10	液体廃棄物処理系設備検査（環10）＜今回の定期事業者検査では実施しない＞	計画なし
欠番	固体廃棄物処理系ポンプ検査	—
欠番	固体廃棄物処理系設備検査	—
1F3-24-138-環1	固体廃棄物処理系容器検査（環1）＜今回の定期事業者検査では実施しない＞	計画なし
欠番	原子炉格納容器スプレイ系容器検査	—
1F3-24-143-R1	原子炉格納容器真空破壊弁検査（R1）	C
1F3-24-144-R1	非常用予備電源装置検査（R1）	C
1F3-24-144-E2	非常用予備電源装置検査（E2）	C
1F3-24-144-M1	非常用予備電源装置検査（M1）	C
1F3-24-145-E1	無停電電源装置設備検査（E1）	C
1F3-24-145-E2	無停電電源装置設備検査（E2）	C
1F3-24-146-T1	蒸気タービン開放検査（T1）	B
1F3-24-146-T2	蒸気タービン開放検査（T2）	B
1F3-24-146-T3	蒸気タービン開放検査（T3）	B
1F3-24-146-T4	蒸気タービン開放検査（T4）	B
1F3-24-146-T5	蒸気タービン開放検査（T5）	B
1F3-24-146-T6	蒸気タービン開放検査（T6）＜今回の定期事業者検査では実施しない＞	計画なし
1F3-24-147-T1	蒸気タービン性能検査（T1）	B
1F3-24-148-T1	蒸気タービン設備検査（T1）	C
1F3-24-148-M1	蒸気タービン設備検査（M1）	C※2
1F3-24-148-E1	蒸気タービン設備検査（E1）	C
1F3-24-149-T1	補助ボイラー開放検査（T1）＜今回の定期事業者検査では実施しない＞	計画なし
1F3-24-149-T2	補助ボイラー開放検査（T2）	C
1F3-24-149-T3	補助ボイラー開放検査（T3）	C
1F3-24-150-T1	補助ボイラー試運転検査（T1）＜今回の定期事業者検査では実施しない＞	計画なし
1F3-24-150-T2	補助ボイラー試運転検査（T2）	C
1F3-24-150-T3	補助ボイラー試運転検査（T3）	C
1F3-24-151-T1	補助ボイラー設備検査（T1）＜今回の定期事業者検査では実施しない＞	計画なし
1F3-24-151-T2	補助ボイラー設備検査（T2）	C
1F3-24-151-T3	補助ボイラー設備検査（T3）	C
1F3-24-151-M3	補助ボイラー設備検査（M3）＜今回の定期事業者検査では実施しない＞	計画なし
1F3-24-151-M4	補助ボイラー設備検査（M4）	C
1F3-24-151-M5	補助ボイラー設備検査（M5）	C
1F3-24-152-R1	安全弁検査（R1）	C

要領書番号	検査名	検査立会区分
1F3-24-152-R1	安全弁検査 (R 1)	C
1F3-24-152-T1	安全弁検査 (T 1)	C
1F3-24-152-環2	安全弁検査 (環2) <今回の定期事業者検査では実施しない>	計画なし
1F3-24-153-R1	逆止弁検査 (R 1) <今回の定期事業者検査では実施しない>	計画なし
1F3-24-153-環1	逆止弁検査 (環1) <今回の定期事業者検査では実施しない>	計画なし
1F3-24-153-環2	逆止弁検査 (環2) <今回の定期事業者検査では実施しない>	計画なし
1F3-24-153-T1	逆止弁検査 (T 1) <今回の定期事業者検査では実施しない>	計画なし
1F3-24-154-R1	主要弁検査 (R 1)	C
1F3-24-154-R1	主要弁検査 (R 1)	C
1F3-24-154-T1	主要弁検査 (T 1) <今回の定期事業者検査では実施しない>	計画なし
1F3-24-154-T2	主要弁検査 (T 2)	C
1F3-24-154-M1	主要弁検査 (M 1) <今回の定期事業者検査では実施しない>	計画なし
1F3-24-154-環1	主要弁検査 (環1) <今回の定期事業者検査では実施しない>	計画なし
1F3-24-154-環2	主要弁検査 (環2)	C
1F3-24-155-R1	クラス3機器供用期間中検査 (R 1)	C
1F3-24-156-E1	電動機検査 (E 1)	C
1F3-24-156-E2	電動機検査 (E 2)	C
1F3-24-156-E7	電動機検査 (E 7)	C
1F3-24-156-E8	電動機検査 (E 8)	C
1F3-24-156-E9	電動機検査 (E 9) <今回の定期事業者検査では実施しない>	計画なし
1F3-24-156-E10	電動機検査 (E 1 0) <今回の定期事業者検査では実施しない>	計画なし
1F3-24-156-E11	電動機検査 (E 1 1) <今回の定期事業者検査では実施しない>	計画なし
1F3-24-156-E15	電動機検査 (E 1 5) <今回の定期事業者検査では実施しない>	計画なし
1F3-24-156-E16	電動機検査 (E 1 6) <今回の定期事業者検査では実施しない>	計画なし
1F3-24-156-E17	電動機検査 (E 1 7) <今回の定期事業者検査では実施しない>	計画なし
1F3-24-156-E18	電動機検査 (E 1 8) <今回の定期事業者検査では実施しない>	計画なし
1F3-24-156-E19	電動機検査 (E 1 9) <今回の定期事業者検査では実施しない>	計画なし
1F3-24-156-E20	電動機検査 (E 2 0) <今回の定期事業者検査では実施しない>	計画なし
1F3-24-156-E21	電動機検査 (E 2 1) <今回の定期事業者検査では実施しない>	計画なし
1F3-24-156-E22	電動機検査 (E 2 2) <今回の定期事業者検査では実施しない>	計画なし
1F3-24-156-E23	電動機検査 (E 2 3) <今回の定期事業者検査では実施しない>	計画なし
1F3-24-156-E24	電動機検査 (E 2 4) <今回の定期事業者検査では実施しない>	計画なし
1F3-24-156-E25	電動機検査 (E 2 5)	C
1F3-24-156-E26	電動機検査 (E 2 6) <今回の定期事業者検査では実施しない>	計画なし
1F3-24-156-E27	電動機検査 (E 2 7) <今回の定期事業者検査では実施しない>	計画なし
1F3-24-156-環1	電動機検査 (環1)	C
1F3-24-156-環2	電動機検査 (環2)	C
1F3-24-156-R1	電動機検査 (R 1) <今回の定期事業者検査では実施しない>	計画なし
1F3-24-157-R1	耐震健全性検査 (R 1)	C
1F3-24-157-T1	耐震健全性検査 (T 1)	C
1F3-24-157-E1	耐震健全性検査 (E 1) <今回の定期事業者検査では実施しない>	計画なし

要領書番号	検査名	検査立会区分
1F3-24-157-M1	耐震健全性検査 (M1)	C
1F3-24-157-環1	耐震健全性検査 (環1)	C
1F3-24-157-環2	耐震健全性検査 (環2)	C
1F3-24-158-R1	レストレイント検査 (R1)	C
欠番	乾式貯蔵容器供用期間中検査	—
1F3-24-161-建1	排気筒検査 (建1)	C
欠番	廃棄物運搬容器検査	—
1F3-24-163-燃1	制御棒価値ミニマイザ機能検査 (燃1)	C
1F3-24-164-環1	換気空調系設備検査 (環1)	C
1F3-24-165-燃1	制御棒外観検査 (燃1) <今回の定期事業者検査では実施しない>	計画なし
1F3-24-170-R1	配管肉厚測定検査 (R1)	C
1F3-24-170-T1	配管肉厚測定検査 (T1)	C※2
1F3-24-170-T2	配管肉厚測定検査 (T2)	C
1F3-24-173-R1	熱交換器肉厚測定検査 (R1)	C※1
1F3-24-174-R1	原子炉格納容器スプレイヘッド検査 (R1)	C※1
1F3-24-175-T1	蒸気タービン附属設備機能検査 (T1)	C
1F3-24-176-T1	タービン設備容器肉厚測定検査 (T1)	C※1
1F3-24-176-R1	可燃性ガス濃度制御系再結合器健全性確認検査 (R1)	C
1F3-24-177-T1	排ガス再結合器容器検査 (T1) <今回の定期事業者検査では実施しない>	計画なし
1F3-24-178-T1	排ガス予熱器容器検査 (T1)	C※1
1F3-24-180-T1	構造健全性検査 (T1)	C
1F3-24-180-R1	構造健全性検査 (R1)	C
1F3-24-180-環1	構造健全性検査 (環1) <今回の定期事業者検査では実施しない>	計画なし
1F3-24-180-環2	構造健全性検査 (環2) <今回の定期事業者検査では実施しない>	計画なし
1F3-24-182-T1	気体廃棄物処理系ステンレス鋼配管健全性確認検査 (T1)	C
1F3-24-183-T1	気体廃棄物処理系炭素鋼配管健全性確認検査 (T1) <今回の定期事業者検査では実施しない>	計画なし
1F3-24-184-T1	排ガス復水器容器検査 (T1)	C※2

【検査立会区分】

A：定期事業者検査のうち、経済産業省立会又は記録確認検査項目

B：定期事業者検査のうち、機構立会又は記録確認検査項目

C：上記以外の定期事業者検査項目

■：対象設備なし又は今回の定期事業者検査では実施しない

※1：定期安全管理審査のうち文書審査を受審した検査

※2：定期安全管理審査のうち実地審査を受審した検査

定期事業者検査のうち、経済産業省立会又は記録確認検査項目	6件
定期事業者検査のうち、機構立会又は記録確認検査項目	51件
上記以外の定期事業者検査項目	98件
合 計	155件



要領書番号	定期事業者検査名	検査項目	実施数	備考
1F3-24-1-R1	クラス1 機器供用期間中検査 (R 1)	非破壊検査	クラス1 機器	長期保全計画に係る検査を含む
		漏えい検査	クラス1 機器	長期保全計画に係る検査を含む
1F3-24-2-燃1	燃料集合体外観検査(燃1)	外観検査	燃料集合体 548体のうち再装荷する燃料*	*今回定検では4体を選定(燃料タイプ毎に最高燃焼度2体)
1F3-24-3-燃1	燃料集合体炉内配置検査(燃1)	外観検査	燃料集合体 548体	
1F3-24-4-燃1	原子炉停止余裕検査(燃1)	特性検査	炉心	
1F3-24-5-R1	クラス2 機器供用期間中検査 (R 1)	非破壊検査	クラス2 機器	
		漏えい検査	クラス2 機器	
1F3-24-6-R1	主蒸気安全弁機能検査 (R 1)	機能・性能検査 漏えい検査	主蒸気安全弁 3台 (2-70A, B, C)	
1F3-24-7-R1	主蒸気安全弁分解検査 (R 1)	分解検査	主蒸気安全弁 3台 (2-70A, B, C)	
1F3-24-8-R1	主蒸気逃がし安全弁・安全弁機能検査 (R 1)	機能・性能検査 漏えい検査	主蒸気逃がし安全弁 8台 (2-71A, B, C, D, E, F, G, H)	
1F3-24-9-M1	主蒸気逃がし安全弁・逃がし弁機能検査 (M 1)	特性検査	原子炉圧カススイッチ 8台	
		機能・性能検査	主蒸気逃がし安全弁 8台 (2-71A, B, C, D, E, F, G, H)	
1F3-24-10-R1	主蒸気逃がし安全弁分解検査 (R 1)	分解検査	主蒸気逃がし安全弁 8台 (2-71A, B, C, D, E, F, G, H)	
1F3-24-11-運1	主蒸気隔離弁機能検査 (運1)	機能・性能検査	主蒸気隔離弁 8台	
			主蒸気管ドレン弁 2台	
			炉水サンプル弁 2台	
			計装用空気隔離弁 1台	
			自動減圧系(ADS)窒素系隔離弁 1台	
1F3-24-12-R1	主蒸気隔離弁漏えい率検査 (R 1)	漏えい検査	主蒸気隔離弁 8台	
1F3-24-13-運1	ディーゼル発電機, 非常用炉心冷却系 (高圧注水系除く) 機能検査 (運1)	機能・性能検査	非常用ディーゼル発電機 2台	
			残留熱除去海水系	
			炉心スプレイ系	
			残留熱除去系のうち低圧注水系	
1F3-24-15-運1	原子炉隔離時冷却系機能検査 (運1)	機能・性能検査	原子炉隔離時冷却系	
1F3-24-19-運1	高圧注水系機能検査 (運1)	機能・性能検査	高圧注水系	
1F3-24-20-R1	非常用炉心冷却系ポンプ分解検査 (R 1)	分解検査	残留熱除去系ポンプ (C)	
			炉心スプレイ系ポンプ (B)	
1F3-24-21-R1	非常用炉心冷却系主要弁分解検査 (R 1)	分解検査	残留熱除去系 (B) テスト可能逆止弁 10-68B	
			高圧注水系タービン蒸気隔離弁 (内側) 23-15	
			高圧注水系タービン蒸気隔離弁 (外側) 23-16	
			高圧注水系テスト可能逆止弁 23-18	
1F3-24-32-運1	自動減圧系機能検査 (運1)	機能・性能検査	主蒸気逃がし安全弁 6台 (主蒸気逃がし安全弁 8台のうち自動減圧機能を有する主蒸気逃がし安全弁 6台)	
1F3-24-33-燃1	制御棒駆動水圧系機能検査(燃1)	機能・性能検査	制御棒駆動装置 137本	
1F3-24-34-R1	制御棒駆動機構分解検査 (R 1)	分解検査	制御棒駆動機構 23本 (今回対象) / 137本 (全数)	
1F3-24-36-R1	制御棒駆動水圧系スクラム弁分解検査 (R 1)	分解検査	制御棒駆動水圧系スクラム入口弁 22台 (今回対象) / 137台 (全数)	
			制御棒駆動水圧系スクラム出口弁 30台 (今回対象) / 137台 (全数)	
1F3-24-37-運1	ほう酸水注入系機能検査 (運1)	機能・性能検査	ほう酸水注入系 (A)	
			ほう酸水注入系 (B)	
			五ほう酸ナトリウム	
1F3-24-38-M1	安全保護系設定値確認検査 (M1 プロセス計装)	特性検査	プロセス計器 100個	

要領書番号	定期事業者検査名	検査項目	実施数	備考
1F3-24-38-M2	安全保護系設定値確認検査 (M2 核計測装置)	特性検査	起動領域モニタ (SRNM) 8チャンネル	
			平均出力領域モニタ (APRM) 6チャンネル	
			制御棒引抜監視装置 (RBM) 2チャンネル	
1F3-24-39-運1	原子炉保護系インターロック機能検査 (運1)	機能・性能検査	原子炉保護 (緊急停止) 系スクラム機能	
			原子炉保護 (緊急停止) 系論理回路	
			再循環ポンプトリップ論理回路	
			再循環ポンプトリップ機能	
1F3-24-39-運2	原子炉保護系インターロック機能検査 (運2)	機能・性能検査	原子炉格納容器隔離弁論理回路 (原子炉保護系インターロック機能検査 (運3) で実施する回路については対象外)	
1F3-24-39-運3	原子炉保護系インターロック機能検査 (運3)	機能・性能検査	主蒸気隔離弁論理回路	
			原子炉格納容器隔離弁論理回路 (原子炉保護系インターロック機能検査 (運2) で実施する回路については対象外)	
1F3-24-39-運4	原子炉保護系インターロック機能検査 (運4)	機能・性能検査	非常用炉心冷却装置論理回路 ・炉心スプレー系論理回路 ・低圧注水系論理回路	
1F3-24-39-運5	原子炉保護系インターロック機能検査 (運5)	機能・性能検査	自動減圧系論理回路	
1F3-24-39-運7	原子炉保護系インターロック機能検査 (運7)	機能・性能検査	非常用ディーゼル発電機自動起動論理回路 (非常用交流高圧母線低電圧検出回路)	
1F3-24-39-運8	原子炉保護系インターロック機能検査 (運8)	機能・性能検査	非常用ディーゼル発電機自動起動論理回路	
			非常用炉心冷却系自動起動論理回路	
1F3-24-39-運9	原子炉保護系インターロック機能検査 (運9)	機能・性能検査	高圧注水系自動起動論理回路	
1F3-24-39-運10	原子炉保護系インターロック機能検査 (運10)	機能・性能検査	原子炉隔離時冷却系自動起動論理回路	
1F3-24-40-E1	燃料取扱装置機能検査 (E1)	機能・性能検査	燃料交換機	
1F3-24-41-M1	プロセスモニタ機能検査 (M1)	特性検査	プロセス放射線モニタ 10台	
		機能・性能検査	プロセス放射線モニタ 13台	
		特性検査	格納容器雰囲気水素モニタ 2台	
		機能・性能検査	格納容器雰囲気酸素モニタ 2台	
1F3-24-42-運1	非常用ガス処理系機能検査 (運1)	機能・性能検査	非常用ガス処理系 (A)	
			非常用ガス処理系 (B)	
1F3-24-43-化1	非常用ガス処理系フィルタ性能検査 (化1)	機能・性能検査	非常用ガス処理系活性炭フィルタ 2基	
1F3-24-44-運1	中央制御室非常用循環系機能検査 (運1)	機能・性能検査	中央制御室非常用循環系	
			中央制御室非常用循環系論理回路	
1F3-24-45-化1	中央制御室非常用循環系フィルタ性能検査 (化1)	機能・性能検査	中央制御室換気系活性炭フィルタ 1基	
1F3-24-46-運1	気体廃棄物処理系機能検査 (運1)	機能・性能検査	運転中の気体廃棄物処理系 2系列	
1F3-24-47-運1	原子炉格納容器漏えい率検査 (運1)	漏えい検査	原子炉格納容器	6時間にて実施
1F3-24-48-運1	原子炉格納容器隔離弁機能検査 (運1)	機能・性能検査	原子炉炉冷却材浄化系 2台	
			残留熱除去系 10台	
			不活性ガス系 26台	
			原子炉格納容器ドレン系 4台	
			試料採取系 16台	
			可燃性ガス濃度制御系 4台	
			移動式炉心内計装系 4台	
			格納容器雰囲気モニタ系 6台	
1F3-24-49-R1	原子炉格納容器隔離弁分解検査 (R1)	分解検査	給水系PCV外側逆止隔離弁 2-96A	
			残留熱除去系停止時冷却ポンプ吸込隔離弁(外側) 10-17	
			残留熱除去系停止時冷却ポンプ吸込隔離弁(内側) 10-18	
			原子炉炉冷却材浄化系戻り配管逆止弁 12-62	
			RW D/W F/Dサンプル隔離弁(内側) 20-82	
			RW D/W F/Dサンプル隔離弁(外側) 20-83	
			RW D/W E/Dサンプル隔離弁(内側) 20-94	
			RW D/W E/Dサンプル隔離弁(外側) 20-95	

要領書番号	定期事業者検査名	検査項目	実施数	備考
1F3-24-50-R1	原子炉格納容器真空破壊弁機能検査 (R 1)	機能・性能検査	原子炉格納容器真空破壊弁 1 2台	
1F3-24-51-運1	原子炉格納容器スプレイ系機能検査 (運 1)	機能・性能検査	原子炉格納容器スプレイ系 (A)	
			原子炉格納容器スプレイ系 (B)	
1F3-24-54-運1	可燃性ガス濃度制御系機能検査 (運 1)	機能・性能検査	可燃性ガス濃度制御系 (A)	
			可燃性ガス濃度制御系 (B)	
1F3-24-56-運1	原子炉建屋気密性能検査 (運 1)	機能・性能検査	原子炉建屋 (二次格納施設)	
1F3-24-57-R1	非常用ディーゼル発電機分解検査 (R 1)	分解検査	非常用ディーゼル機関A系 (L-1~3, R-1~3) ・ピストン, ピストン連接棒, クランク軸, シリンダヘッド, 吸気弁, 排気弁, 燃料弁 6 (今回対象) /18 (全数)	
			非常用ディーゼル機関B系 (L-1~3, R-1~3) ・ピストン, ピストン連接棒, クランク軸, シリンダヘッド, 吸気弁, 排気弁, 燃料弁 6 (今回対象) /18 (全数)	
1F3-24-59-運1	ディーゼル発電機定格容量確認検査 (運 1)	機能・性能検査	非常用ディーゼル発電機 (3 A)	
			非常用ディーゼル発電機 (3 B)	
1F3-24-60-運1	直流電源系機能検査 (運 1)	機能・性能検査	1 2 5 V系直流電源 3 A (充電器盤 3 A (常用)・蓄電池 3 A) 全セル数 6 0セル	
			1 2 5 V系直流電源 3 B (充電器盤 3 B (常用)・蓄電池 3 B) 全セル数 6 0セル	
			2 5 0 V系直流電源(充電器盤 3 B (常用)・蓄電池) 全セル数 1 2 0セル	
1F3-24-61-運1	総合負荷性能検査 (運 1)	総合性能検査	蒸気タービン本体及びその附属設備並びに発電用原子炉及びその附属設備 (非常用予備発電装置を除く)	
1F3-24-64-R1	主蒸気隔離弁分解検査 (R 1)	分解検査	主蒸気隔離弁 (内側) (A) 2-80A	
			主蒸気隔離弁 (内側) (B) 2-80B	
			主蒸気隔離弁 (内側) (C) 2-80C	
			主蒸気隔離弁 (内側) (D) 2-80D	
1F3-24-68-R1	原子炉隔離時冷却系主要弁分解検査 (R 1)	分解検査	原子炉隔離時冷却系蒸気隔離弁 (外側) 13-16	
			原子炉隔離時冷却系テスト可能逆止弁 13-22	
1F3-24-71-T1	給水ポンプ分解検査 (T 1)	分解検査	原子炉給水ポンプ駆動用タービン (A)	
			原子炉給水ポンプ駆動用タービン (A) 大気放出版	
			原子炉給水ポンプ駆動用タービン (B)	
			原子炉給水ポンプ駆動用タービン (B) 大気放出版	
1F3-24-80-T1	給水加熱器開放検査 (T 1)	開放検査	給水加熱器 (1A, 1C, 2A, 4A, 4B, 4C, 5A, 5B) 8台	
1F3-24-81-M1	安全保護系検出器要素性能 (校正) 検査 (M 1)	特性検査	プロセス計装 1式	
1F3-24-82-燃1	制御棒駆動機構機能検査(燃 1)	機能・性能検査	制御棒駆動機構 1 3 7本	
			制御棒位置指示計 1 3 7本	
1F3-24-83-M1	主要制御系機能検査 (M 1)	機能・性能検査	原子炉再循環流量制御装置	
			原子炉圧力制御装置	
			原子炉給水制御装置	
1F3-24-84-E2	監視機能健全性確認検査 (E 2)	特性検査	自動減圧系始動タイマ 2台	
1F3-24-84-M1	監視機能健全性確認検査 (M 1)	特性検査 機能・性能検査	エリアモニタ 4 3台	プラント運転中に実施
1F3-24-84-M2	監視機能健全性確認検査 (M 2)	特性検査 機能・性能検査	プロセスモニタ 2台 (排ガス放射線モニタ)	
			プロセスモニタ 1台 (排ガス線形放射線モニタ)	
1F3-24-84-M3	監視機能健全性確認検査 (M 3)	特性検査 機能・性能検査	再循環ループ流量 (SRI 領域判定) 4台	
			APRM (SRI 領域判定) 8台	
			中性子束レベル高 (APRM) 6台	
			中性子束レベル高 (RBM) 2台	
		機能・性能検査	制御棒位置指示系 3要素	

要領書番号	定期事業者検査名	検査項目	実施数	備考
1F3-24-84-M4	監視機能健全性確認検査 (M4)	特性検査 機能・性能検査	非常用炉心冷却系吐出圧力 (ADS) 1式	
1F3-24-84-M5	監視機能健全性確認検査 (M5)	機能・性能検査	プロセス計器 4個 ・(CS)(LPCI)原子炉圧力低(注入可)	一部プラント運転中に実施
		特性検査	プロセス計器 22個	一部プラント運転中に実施
1F3-24-84-M6	監視機能健全性確認検査 (M6)	特性検査	主蒸気隔離弁閉検出回路 1式 ・主蒸気隔離弁閉用リミットスイッチ 8台 ・主蒸気隔離弁閉用初段リレー 8台	
1F3-24-84-M7	監視機能健全性確認検査 (M7)	特性検査 機能・性能検査	タービン主蒸気止め弁閉検出回路 1式 ・タービン主蒸気止め弁閉用リミットスイッチ 8台 ・タービン主蒸気止め弁閉用初段リレー 16台	
		機能・性能検査	タービン蒸気加減弁急速閉検出回路 1式 ・タービン蒸気加減弁急速作動電磁弁励磁位置初段リレー 8台	
1F3-24-84-環1	監視機能健全性確認検査 (環1)	特性検査 機能・性能検査	ドレンサンプ及びRW設備タンク監視装置 17台	一部プラント運転中に実施
1F3-24-85-R1	原子炉建屋天井クレーン機能検査 (R1)	機能・性能検査	原子炉建屋天井クレーン 1基 MOX燃料ホイス 1基	プラント運転中に実施
1F3-24-86-R1	換気空調系機能検査 (R1)	機能・性能検査	原子炉建屋換気系送風機 HVS3-1A	
			原子炉建屋換気系送風機 HVS3-1B	
			原子炉建屋換気系排風機 HVE3-1A	
			原子炉建屋換気系排風機 HVE3-1B	
1F3-24-86-T1	換気空調系機能検査 (T1)	機能・性能検査	タービン建屋換気系送風機 HVS3-2A	
			タービン建屋換気系送風機 HVS3-2B	
			タービン建屋換気系送風機 HVS3-2C	
			タービン建屋換気系送風機 HVS3-2D	
			タービン建屋換気系排風機 HVE3-2A	
			タービン建屋換気系排風機 HVE3-2B	
			タービン建屋換気系排風機 HVE3-2C	
1F3-24-87-R1	クラスMC容器供用期間中検査 (R1)	非破壊検査	クラスMC容器	
1F3-24-88-P1	炉内構造物検査 (P1)	外観検査	炉内構造物(原子炉圧力容器容器内部、構造物・取付物、炉心支持構造物)	
1F3-24-91-R1	原子炉冷却材再循環系機能検査 (R1) 【常用系の系統機能検査】	機能・性能検査	原子炉冷却材再循環ポンプ (A)	
			原子炉冷却材再循環ポンプ (B)	
1F3-24-94-R1	原子炉冷却材浄化系機能検査 (R1) 【常用系の系統機能検査】	機能・性能検査	原子炉冷却材浄化系	
1F3-24-95-R1	原子炉補機冷却系ポンプ検査 (R1)	分解検査	残留熱除去系海水系ポンプ (A)	
			残留熱除去系海水系ポンプ (B)	
			残留熱除去系海水系ポンプ (C)	
			残留熱除去系海水系ポンプ (D)	
1F3-24-96-R1	原子炉補機冷却系容器検査 (R1)	非破壊検査	原子炉補機冷却系熱交換器 (B)	プラント運転中に実施
			原子炉補機冷却系熱交換器 (C)	プラント運転中に実施
1F3-24-96-R2	原子炉補機冷却系容器検査 (R2)	非破壊検査	原子炉補機冷却系熱交換器 (A)	プラント運転中に実施
			原子炉補機冷却系熱交換器 (B)	プラント運転中に実施
			原子炉補機冷却系熱交換器 (C)	プラント運転中に実施
1F3-24-97-R1	原子炉補機冷却系機能検査 (R1) 【常用系の系統機能検査】	機能・性能検査	原子炉補機冷却系 (ポンプ・熱交換器を含む常用系系統)	
1F3-24-103-R1	残留熱除去系設備検査 (R1)	非破壊検査	残留熱除去系熱交換器 (A) 伝熱管 (施栓済を除く)	
			残留熱除去系熱交換器 (B) 伝熱管 (施栓済を除く)	
1F3-24-111-T1	給・復水系設備検査 (T1)	機能・性能検査	原子炉給水ポンプ駆動用タービン (A)	
			原子炉給水ポンプ駆動用タービン (B)	
			原子炉給水ポンプ駆動用タービン非常用油ポンプ (A)	
			原子炉給水ポンプ駆動用タービン非常用油ポンプ (B)	
			原子炉給水ポンプ駆動用タービン (A) 調速機	
			原子炉給水ポンプ駆動用タービン (B) 調速機	

要領書番号	定期事業者検査名	検査項目	実施数	備考
		非破壊検査	原子炉給水ポンプ駆動用タービン (A) 保安装置 (過速度停止)	
			原子炉給水ポンプ駆動用タービン (B) 保安装置 (過速度停止)	
			第二給水加熱器 (A)	
			第二給水加熱器 (B)	
			第二給水加熱器 (C)	
1F3-24-115-R1	制御棒駆動水圧系設備検査 (R 1)	分解検査	制御棒駆動機構 23台	
1F3-24-115-R2	制御棒駆動水圧系設備検査 (R 2)	非破壊検査	制御棒駆動水圧系配管引抜配管・挿入配管 各137本 ・PCVベネ取合カップリングの溶接からベデスタル入口まで ・ベデスタル内	
1F3-24-115-R3	制御棒駆動水圧系設備検査 (R 3) 【常用系の系統機能検査】	機能・性能検査	制御棒駆動水圧系	
1F3-24-118-M1	核計測装置機能検査 (M 1)	特性検査	起動領域モニタ検出器 (SRNM) 8個	
			出力領域モニタ検出器 (LPRM) 124個	
1F3-24-120-M1	選択制御棒挿入機能検査 (M 1)	機能・性能検査	選択制御棒挿入機能 1式	
1F3-24-122-E1	燃料取扱装置検査 (E 1)	機能・性能検査	燃料交換機	
1F3-24-124-R1	燃料プール冷却浄化系容器検査 (R 1)	非破壊検査	燃料プール冷却浄化系熱交換器 (A)	プラント運転中に実施
			燃料プール冷却浄化系熱交換器 (B)	プラント運転中に実施
1F3-24-125-R1	燃料プール冷却浄化系機能検査 (R 1) 【常用系の系統機能検査】	機能・性能検査	燃料プール冷却浄化系	
1F3-24-131-T1	気体廃棄物処理系容器検査 (T 1)	非破壊検査	排ガス予熱器 (A)	
			排ガス予熱器 (B)	
1F3-24-131-環1	気体廃棄物処理系容器検査 (環 1)	非破壊検査	排ガス粒子フィルタ (B)	
1F3-24-132-環1	気体廃棄物処理系設備検査 (環 1)	機能・性能検査	排ガスサンドフィルタ (B)	
			排ガス粒子フィルタ (B)	
			排ガス乾燥器 (C)	
1F3-24-135-R1	液体廃棄物処理系設備検査 (R 1)	機能・性能検査	D/W床ドレンサンプポンプ (B)	
			D/W機器ドレンサンプポンプ (B)	
			R/B トーラスドレンサンプポンプ (A)	
1F3-24-135-R2	液体廃棄物処理系設備検査 (R 2)	機能・性能検査	R/B トーラスドレンサンプポンプ (B)	プラント運転中に実施
1F3-24-135-T2	液体廃棄物処理系設備検査 (T 2)	機能・性能検査	T/B 換気系スタックサンプポンプ (A)	
			T/B 換気系スタックサンプポンプ (B)	
1F3-24-135-環1	液体廃棄物処理系設備検査 (環 1)	機能・性能検査	RW廃液サージポンプ	プラント運転中に実施
			RW廃液中和ポンプ(A)	プラント運転中に実施
			RW床ドレン収集ポンプ	プラント運転中に実施
			RW凝縮水移送ポンプ	プラント運転中に実施
			RW廃液サンプポンプ(A)	プラント運転中に実施
			RWシャワードレン移送ポンプ(B)	プラント運転中に実施
			RWシャワードレンポンプ(A)	プラント運転中に実施
			RW/B床ドレンサンプポンプ(B-A)	プラント運転中に実施
			RW/B床ドレンサンプポンプ(B-B)	プラント運転中に実施
1F3-24-143-R1	原子炉格納容器真空破壊弁検査 (R 1)	分解検査	圧力抑制室真空破壊弁 16-201B	

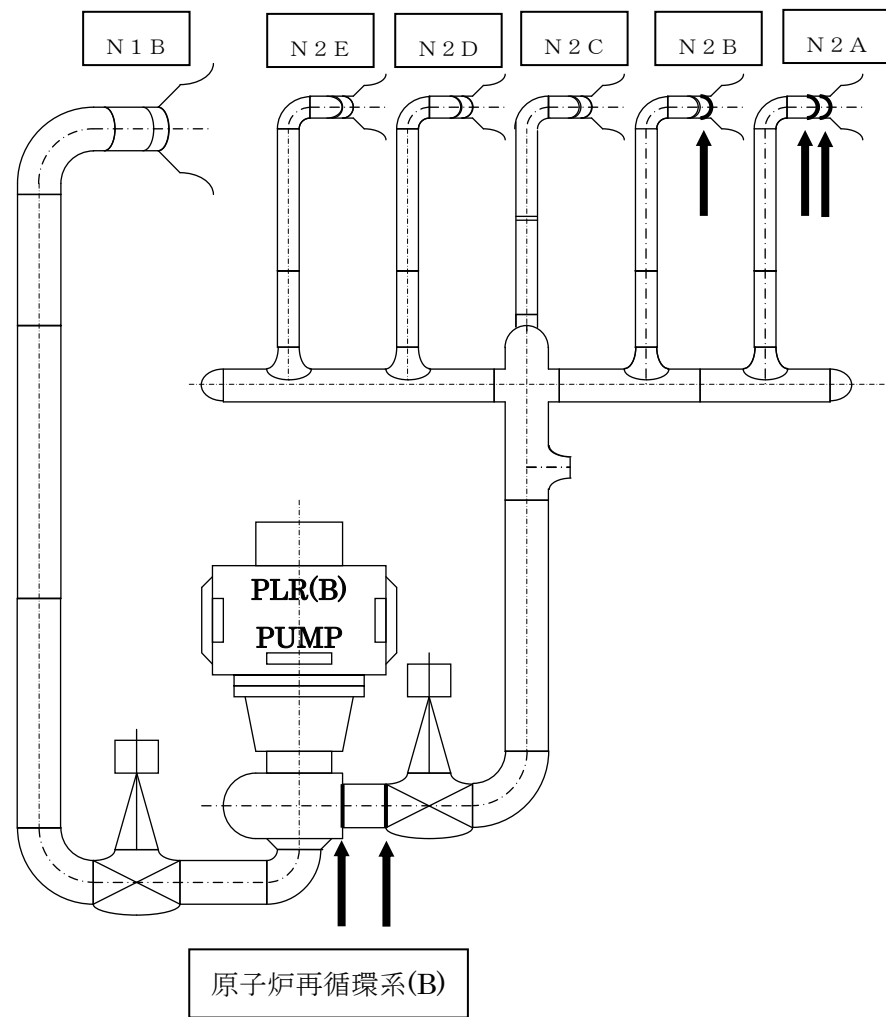
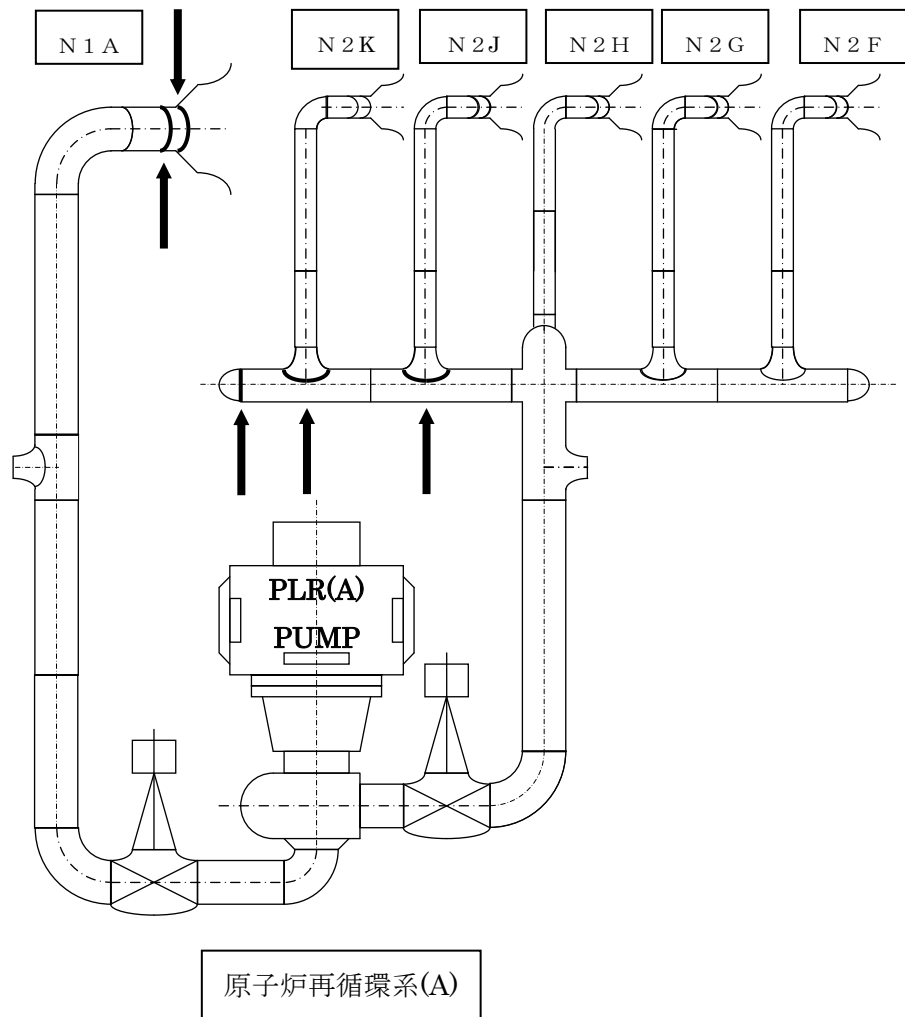
要領書番号	定期事業者検査名	検査項目	実施数	備考
1F3-24-144-R1	非常用予備電源装置検査 (R 1)	機能・性能検査	3 A 非常用ディーゼル発電設備 ・電気式停止装置 ・クランク室安全弁-1～5	
			3 B 非常用ディーゼル発電設備 ・電気式停止装置 ・クランク室安全弁-1～5	
1F3-24-144-E2	非常用予備電源装置検査 (E 2)	機能・性能検査	非常用停止装置回路 (B)	
1F3-24-144-M1	非常用予備電源装置検査 (M 1)	特性検査	非常用予備電源装置A系 プロセス計器 4個	
			非常用予備電源装置B系 プロセス計器 4個	
1F3-24-145-E1	無停電電源装置設備検査 (E 1)	機能・性能検査	バイタル静止型無停電電源装置	
1F3-24-145-E2	無停電電源装置設備検査 (E 2)	機能・性能検査	原子炉保護系M-G装置 (A)	
			原子炉保護系M-G装置 (B)	
1F3-24-146-T1	蒸気タービン開放検査 (T 1)	分解・開放検査	蒸気タービン	
1F3-24-146-T2	蒸気タービン開放検査 (T 2)	分解・開放検査	主蒸気止め弁 (1) (2) (3) (4)	
			蒸気加減弁 (1) (2) (3) (4)	
			組合せ中間弁 (1) (2) (3) (4) (5) (6)	
1F3-24-146-T3	蒸気タービン開放検査 (T 3)	分解・開放検査	復水器 (A) (B) (C) 〔冷却管, ホットウエル, 器内構造物〕	
1F3-24-146-T4	蒸気タービン開放検査 (T 4)	分解・開放検査	湿分離器 (1) (2) (3) (4)	
			クロスアラウンド配管 (ES-201, 202, 203, 204, 205, 206, 207, 208, 209, 210, 211, 212, 213, 214, 215, 216)	
			主蒸気リード管(タービン建屋1階, 2階のみ) (MS-101, 102, 103, 104)	
1F3-24-146-T5	蒸気タービン開放検査 (T 5)	分解・開放検査	蒸気タービン及び附属設備	
1F3-24-147-T1	蒸気タービン性能検査 (T 1)	機能・性能検査	蒸気タービン及び附属設備	
1F3-24-148-T1	蒸気タービン設備検査 (T 1)	機能・性能検査	主蒸気止め弁 (1) (2) (3) (4)	
			蒸気加減弁 (1) (2) (3) (4)	
			組合せ中間弁 (1) (2) (3) (4) (5) (6)	
		非破壊検査	湿分離器ドレンタンク (1) (2)	
1F3-24-148-M1	蒸気タービン設備検査 (M 1)	特性検査	主タービン検出回路 1式	
		特性検査 機能・性能検査	軸振動 1式	
1F3-24-148-E1	蒸気タービン設備検査 (E 1)	機能・性能検査	蒸気タービン非常停止装置回路 (蒸気タービン保安装置(発電機内部故障))	
1F3-24-149-T2	補助ボイラー開放検査 (T 2)	分解・開放検査 非破壊検査	共用所内ボイラー (B) 及び附属設備	プラント運転中に実施
1F3-24-149-T3	補助ボイラー開放検査 (T 3)	分解・開放検査 非破壊検査	共用所内ボイラー (C) 及び附属設備	プラント運転中に実施
1F3-24-150-T2	補助ボイラー試運転検査 (T 2)	機能・性能検査	共用所内ボイラー (B) 及び附属設備	プラント運転中に実施
1F3-24-150-T3	補助ボイラー試運転検査 (T 3)	機能・性能検査	共用所内ボイラー (C) 及び附属設備	プラント運転中に実施
1F3-24-151-T2	補助ボイラー設備検査 (T 2)	漏えい検査	共用所内ボイラー (B) 及び附属設備	プラント運転中に実施
1F3-24-151-T3	補助ボイラー設備検査 (T 3)	漏えい検査	共用所内ボイラー (C) 及び附属設備	プラント運転中に実施
1F3-24-151-M4	補助ボイラー設備検査 (M 4)	特性検査	共用所内ボイラーB缶プロセス計器 一式 ・共用所内ボイラー蒸気ドラム水位 1台 ・共用所内ボイラー蒸気ドラム圧力 2台	プラント運転中に実施
1F3-24-151-M5	補助ボイラー設備検査 (M 5)	特性検査	共用所内ボイラーC缶プロセス計器 一式 ・共用所内ボイラー蒸気ドラム水位 1台 ・共用所内ボイラー蒸気ドラム圧力 2台	プラント運転中に実施
1F3-24-152-R1	安全弁検査 (R 1)	機能・性能検査	安全弁 1台	プラント運転中に実施
1F3-24-152-R1	安全弁検査 (R 1)	機能・性能検査	主蒸気逃がし安全弁 8台 A0-2-71-A～H	
			安全弁 7台	

要領書番号	定期事業者検査名	検査項目	実施数	備考
1F3-24-152-T1	安全弁検査 (T 1)	機能・性能検査	安全弁 6台	
1F3-24-154-R1	主要弁検査 (R 1)	機能・性能検査	主要弁 1台	プラント運転中に実施
1F3-24-154-R1	主要弁検査 (R 1)	機能・性能検査	主要弁 2台	
		分解検査	主要弁 2台	
1F3-24-154-T2	主要弁検査 (T 2)	分解検査 機能・性能検査	主要弁 8台	
1F3-24-154-環2	主要弁検査 (環 2)	機能・性能検査	主要弁 3台	プラント運転中に実施
1F3-24-155-R1	クラス3機器供用期間中検査 (R 1)	非破壊検査 漏えい検査	クラス3機器 1式	
1F3-24-156-E1	電動機検査 (E 1)	機能・性能検査	原子炉冷却材再循環ポンプ (B) 用電動機	
1F3-24-156-E2	電動機検査 (E 2)	機能・性能検査	制御棒駆動水ポンプ (A) 用電動機	
1F3-24-156-E7	電動機検査 (E 7)	機能・性能検査	原子炉補機冷却水ポンプ (A) 用電動機	
			原子炉補機冷却水ポンプ (B) 用電動機	
			原子炉補機冷却水ポンプ (C) 用電動機	
1F3-24-156-E8	電動機検査 (E 8)	機能・性能検査	補機冷却用海水ポンプ (B) 用電動機	
1F3-24-156-E25	電動機検査 (E 2 5)	機能・性能検査	復水移送ポンプ (B) 用電動機	
1F3-24-156-環1	電動機検査 (環 1)	機能・性能検査	シャワードレン移送ポンプ (A) 用電動機	プラント運転中に実施
			シャワードレン移送ポンプ (B) 用電動機	プラント運転中に実施
			除染廃液ポンプ用電動機	プラント運転中に実施
			地下貯蔵設備機器ドレンサンプポンプ (B) 用電動機	プラント運転中に実施
			シャワードレンポンプ (B) 用電動機	プラント運転中に実施
			凝縮水移送ポンプ用電動機	プラント運転中に実施
			廃液中和ポンプ (A) 用電動機	プラント運転中に実施
			廃液中和ポンプ (B) 用電動機	プラント運転中に実施
			廃液収集ポンプ用電動機	プラント運転中に実施
			RW/B主給気ファン	プラント運転中に実施
			新FSTR送風機用電動機	プラント運転中に実施
			新FSTR排風機 (A) 用電動機	プラント運転中に実施
			新FSTR排風機 (B) 用電動機	プラント運転中に実施
			CH/B主排気ファン (A) 用電動機	プラント運転中に実施
			CH/B主排気ファン (B) 用電動機	プラント運転中に実施
			R/W排風機 (A) 用電動機	プラント運転中に実施
			R/W排風機 (B) 用電動機	プラント運転中に実施
			廃棄物処理建屋床ドレンサンプポンプ (B-A) 用電動機	プラント運転中に実施
廃棄物処理建屋床ドレンサンプポンプ (B-B) 用電動機	プラント運転中に実施			
1F3-24-156-環2	電動機検査 (環 2)	機能・性能検査	排ガス真空ポンプ (A)	
			排ガス真空ポンプ (B)	
1F3-24-157-R1	耐震健全性検査 (R 1)	外観検査	配管支持構造物 (PLR, MS, FDW, CRD, RHR, RHRS, CS, HPCI, D/G SW)	
			機器支持構造物 (CRD, RHR, RHRS, CUW, CS, RW, FCS, RCW, D/G, SGTS, HVAC)	

要領書番号	定期事業者検査名	検査項目	実施数	備考
1F3-24-157-T1	耐震健全性検査 (T1)	外観検査	空気抽出系設備	
			補助蒸気系設備	
			給水系設備	
			タービン補機冷却系設備	
			補給水系設備	
			コンデミ樹脂ストレーナNo. 1, 2, 6	
1F3-24-157-M1	耐震健全性検査 (M1)	外観検査	中操制御盤	
			現場盤及び計装ラック	
1F3-24-157-環1	耐震健全性検査 (環1)	外観検査	気体廃棄物処理設備	
1F3-24-157-環2	耐震健全性検査 (環2)	外観検査	液体廃棄物処理系設備	プラント運転中に実施
			換気空調系設備	プラント運転中に実施
1F3-24-158-R1	レストレイント検査 (R1)	外観検査	配管支持構造物 (原子炉再循環系パイプホイップレストレイント) 9箇所	
1F3-24-161-建1	排気筒検査 (建1)	外観検査	3・4号機排気筒	プラント運転中に実施
			3号機ALAP排気筒	プラント運転中に実施
1F3-24-163-燃1	制御棒価値ミニマイザ機能検査 (燃1)	機能・性能検査	制御棒価値ミニマイザ	
1F3-24-164-環1	換気空調系設備検査 (環1)	機能・性能検査	HVAC廃棄物処理建屋主排気ファン (3B)	プラント運転中に実施
			増設FSTR給気ファン	プラント運転中に実施
			増設FSTR排気ファン (A)	プラント運転中に実施
1F3-24-170-R1	配管肉厚測定検査 (R1)	非破壊検査	主蒸気系配管	
			高圧注水系配管	
			原子炉隔離時冷却系配管	
			原子炉再循環系配管	
			給水系配管	
1F3-24-170-T1	配管肉厚測定検査 (T1)	非破壊検査	補助蒸気系配管	
			復水系配管	
			抽気系配管	
			給水系配管	
			給水加熱器ドレン系配管	
			給水加熱器ベント系配管	
			主蒸気系配管	
			タービングランド蒸気系配管	
			原子炉隔離時冷却系配管	
			復水脱塩系配管	
1F3-24-170-T2	配管肉厚測定検査 (T2)	非破壊検査	所内ボイラー蒸気系配管	プラント運転中に実施
1F3-24-173-R1	熱交換器肉厚測定検査 (R1)	非破壊検査	原子炉冷却材浄化系再生熱交換器 (A)	
			原子炉冷却材浄化系再生熱交換器 (B)	
			原子炉冷却材浄化系再生熱交換器 (C)	
			残留熱除去系熱交換器 (A)	
			残留熱除去系熱交換器 (B)	



要領書番号	定期事業者検査名	検査項目	実施数	備考
1F3-24-174-R1	原子炉格納容器スプレイヘッド検査 (R 1)	開放検査	原子炉格納容器スプレイヘッド ・ドライウェル上部スプレイヘッド(内面) ・ドライウェル下部スプレイヘッド(内面) ・サブレーションチャンバースプレイヘッド(内面)	
1F3-24-175-T1	蒸気タービン附属設備機能検査 (T 1)	機能・性能検査	蒸気タービン附属設備	
1F3-24-176-T1	タービン設備容器肉厚測定検査 (T 1)	非破壊検査	グラント蒸気蒸化器ドレンタンク	
			グラント蒸気復水器	
			蒸気式空気抽出器 (A) (B)	
			蒸気式空気抽出器中間冷却器	
1F3-24-176-R1	可燃性ガス濃度制御系再結合器健全性確認検査 (R 1)	非破壊検査 外観検査	可燃性ガス濃度制御系設備 (A)	
1F3-24-178-T1	排ガス予熱器容器検査 (T 1)	非破壊検査	排ガス予熱器 (A)	
			排ガス予熱器 (B)	
1F3-24-180-T1	構造健全性検査 (T 1)	外観検査	復水脱塩系	
			復水前置ろ過系	
1F3-24-180-R1	構造健全性検査 (R 1)	外観検査	主蒸気逃がし安全弁 (71A, 71B, 71C, 71D, 71E, 71F, 71G, 71H) 排気管	
1F3-24-182-T1	気体廃棄物処理系ステンレス鋼配管健全性確認検査 (T 1)	非破壊検査	気体廃棄物処理系ステンレス鋼配管 (OG-5・OG-6)	
1F3-24-184-T1	排ガス復水器容器検査 (T 1)	非破壊検査	排ガス復水器	



← : 点検箇所を示す。

福島第一原子力発電所 3号機 原子炉再循環系配管点検箇所

系統	部位数	炭素鋼	低合金鋼※1	部位番号	材質	公称肉厚 (mm)	必要最小 肉厚(mm)	測定値 (mm)	減肉率 (mm/年)	余寿命 (年)
復水系※3	112	92	20	C-CP31-050 (P)	SB46	9.5	5.30	6.2	0.14	6.6
補助蒸気系	27	0	27	AS-CP26-210 (P)	STPA23	4.5	0.06	4.1	0.14	28.6
抽気系	52	11	41	ES-CP1-040 (P)	STPA23	10.3	3.18	7.9	0.32	14.6
				ES-CP2-020 (P)	STPA23	10.3	3.18	7.9	0.32	14.6
タービンランド蒸気系	17	1	16	TGS-CPTS2-020 (P)	STPA23	6.4	0.06	4.5	0.10	43.1
ヒータードレン系※3	29	3	26	HD-CP10-090 (R1)	A387GrC	16.7	0.87	18.6	0.75	23.5
ヒーターベント系	19	19	0	HV-CP38C-030 (E)	STPT42	7.1	3.80	5.7	0.30	6.3
主蒸気系	67	18	49	MS-CP15A-060 (04)	SB49	16.7	11.14	12.9	0.86	2.0
給水系	16	14	2	FDW-CP13-090 (E)	STPA23	11.1	8.12	9.3	0.38	3.1
高圧注水系	6	5	1	HPCI-CP27-050 (E)	STS410	15.1	10.40	13.8	0.63	5.3
原子炉隔離時冷却系	3	1	2	RCIC-CP8-420 (P2)	STPA23	6.4	1.41	6.0	0.11	42.8
原子炉再循環系	22	22	0	PLR-CP8-050 (T1)	STS410	8.7	2.40	8.6	0.52	11.8
原子炉冷却材浄化系	-	-	-	-	-	-	-	-	-	-
復水脱塩系	14	14	0	CP009B-090 (P2)	STPG42	5.5	3.00	4.9	0.70	2.6
所内ボイラー蒸気系	2	2	0	HBHS-CP011-020 (P)	STPG370	8.2	1.87	7.9	0.15	39.1
合計	386	202	184							

※1:ステンレス鋼含む

※2:IP撮影による健全全部肉厚

※3:低合金鋼に炭素鋼が溶接されている部位があり、低合金鋼にカウント

## 福島第一原子力発電所3号機定期事業者検査における配管減肉測定結果

3号機第24回定期事業者検査時における長期保守管理方針の実施状況(1/3)

定期事業者検査名	機器名・部品名	経年変化事象	第24回定期事業者検査時での実施事項	結果
クラス1機器供用期間中検査(R1)	原子炉圧力容器(胴)	中性子照射脆化	漏えい検査 超音波探傷検査	良
	原子炉圧力容器(ノズル及びノズルセーフエンド) 原子炉再循環系ステンレス鋼配管	粒界型応力腐食割れ	漏えい検査 超音波探傷検査	
	制御棒駆動機構ハウジング 中性子束計測ハウジング スタブチューブ		漏えい検査	
炉内構造物検査(P1)	上部格子板 炉心シュラウド 炉心支持板 周辺燃料支持金具 制御棒案内管	中性子照射による靱性低下 照射誘起型応力腐食割れ	目視検査	良
	中央燃料支持金具	中性子照射による靱性低下		
	原子炉圧力容器(ブラケット) 上部格子板 炉心支持板 周辺燃料支持金具 炉心スプレイ配管 炉心スプレイスパージャ 給水スパージャ 差圧検出/ほう酸水注入系配管 ジェットポンプ 中性子束計測案内管 シュラウドサポート 制御棒案内管 シュラウドヘッド及び気水分離器 蒸気乾燥器	粒界型応力腐食割れ		

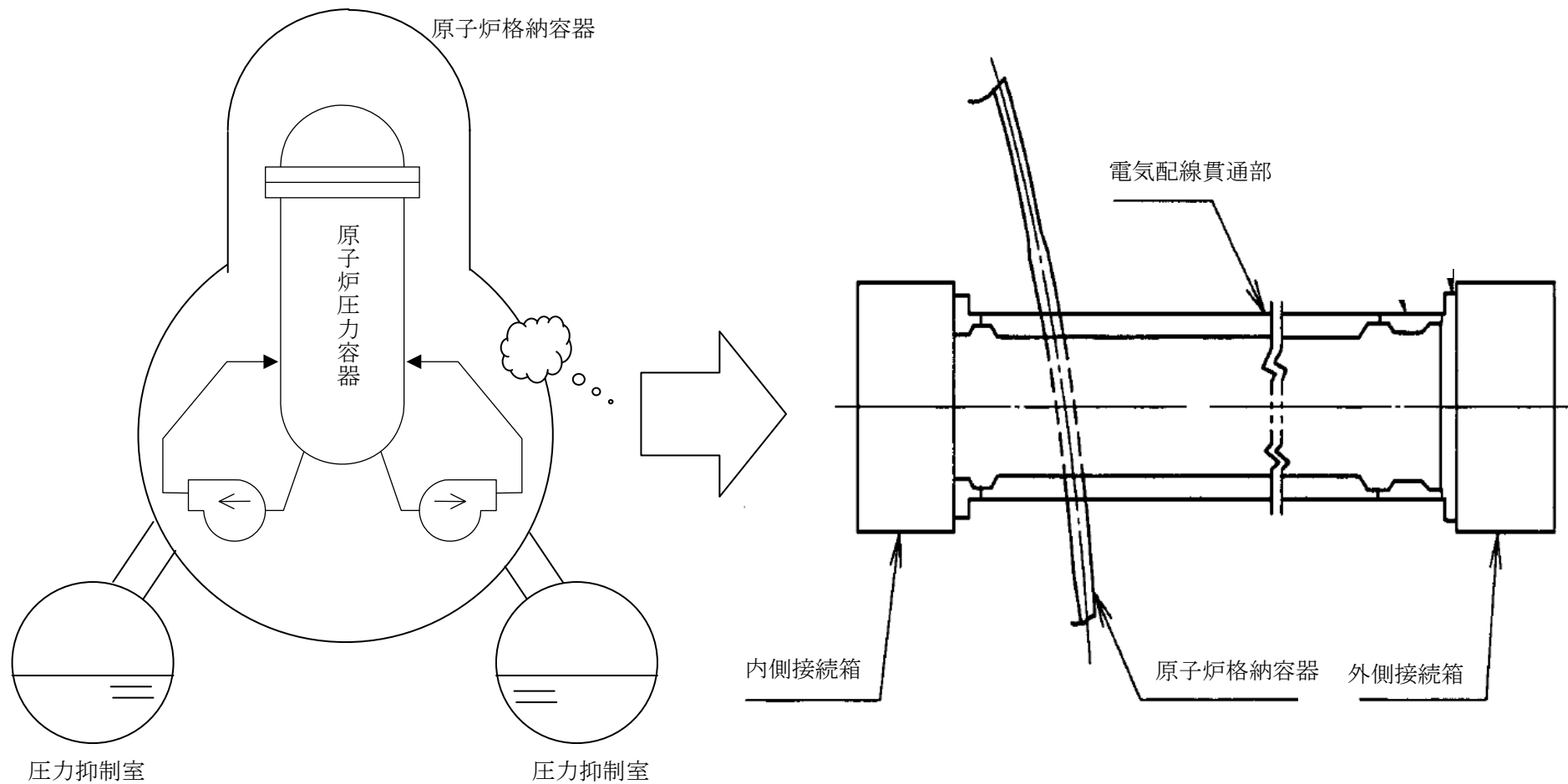
3号機第24回定期事業者検査時における長期保守管理方針の実施状況(2/3)

定期事業者検査名	機器名・部品名	経年変化事象	第24回定期事業者検査時での実施事項	結果
排ガス予熱器容器検査 (T1)	排ガス予熱器 (A), (B)	粒界型応力腐食割れ	超音波探傷検査	良
排ガス復水器容器検査 (T1)	排ガス復水器	粒界型応力腐食割れ	超音波探傷検査	良
気体廃棄物処理系ステンレス鋼配管健全性確認検査 (T1)	気体廃棄物処理系ステンレス鋼配管	粒界型応力腐食割れ	超音波探傷検査	良
原子炉格納容器スプレイヘッダ検査 (R1)	ドライウェルススプレイヘッダ サプレッションチェンバススプレイヘッダ	腐食	目視検査	良
タービン設備容器肉厚測定検査 (T1)	グラウンド蒸気蒸化器ドレンタンク グラウンド蒸気復水器 (胴) 蒸気式空気抽出器 (胴)	腐食	肉厚測定	良
熱交換器肉厚測定検査 (R1)	原子炉冷却材浄化系再生熱交換器 (水室, 胴)	腐食	肉厚測定	良

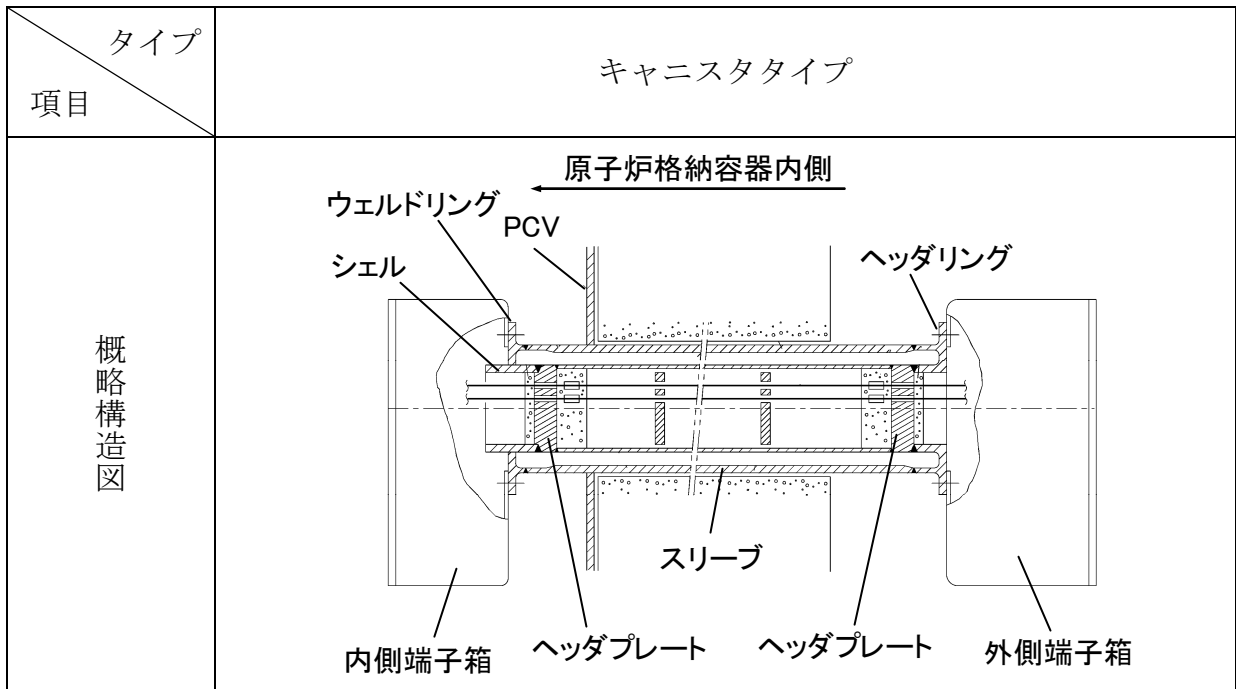
3号機第24回定期事業者検査時における長期保守管理方針の実施状況(3/3)

定期事業者検査名	機器名・部品名	経年変化事象	第24回定期事業者検査時での実施事項	結果
可燃性ガス濃度制御系再結合器健全性確認検査 (R1)	可燃性ガス濃度制御系設備 (A) 加熱管	クリープ	目視検査	良
	可燃性ガス濃度制御系設備 (A) (気水分離器, 配管)	腐食	肉厚測定	
配管肉厚測定検査 (T1)	給水系配管 タービングランド蒸気系配管	エロージョン・コロージョン, エロージョン	肉厚測定	良

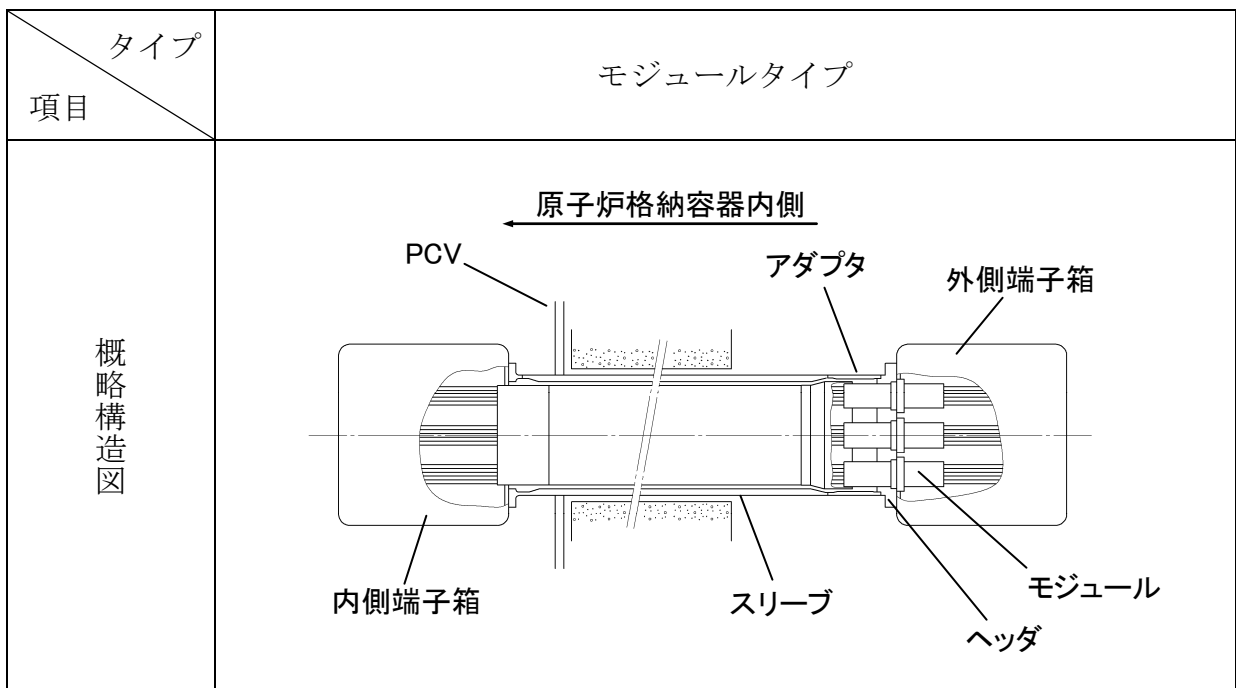
# 原子炉格納容器電気配線貫通部改造工事（1 / 2）



(変更前)



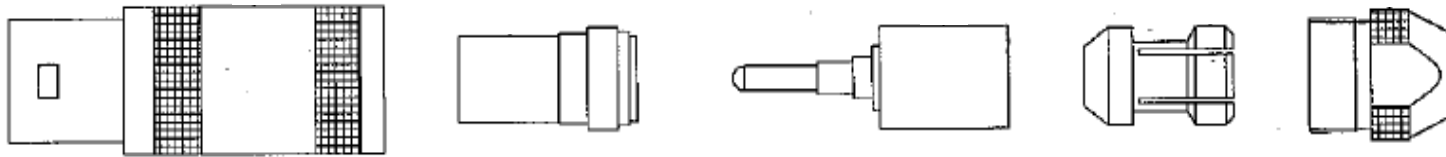
(変更後)



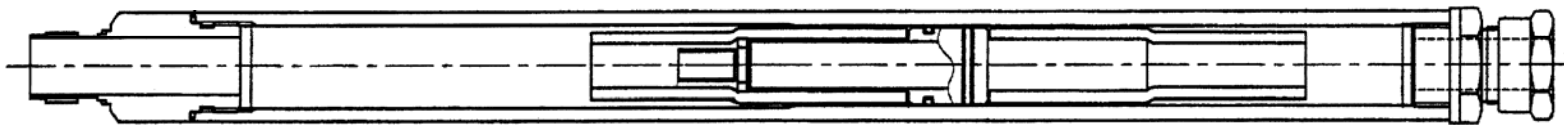


## 主要計測設備修理工事

【オスコンタクト側コネクタ】

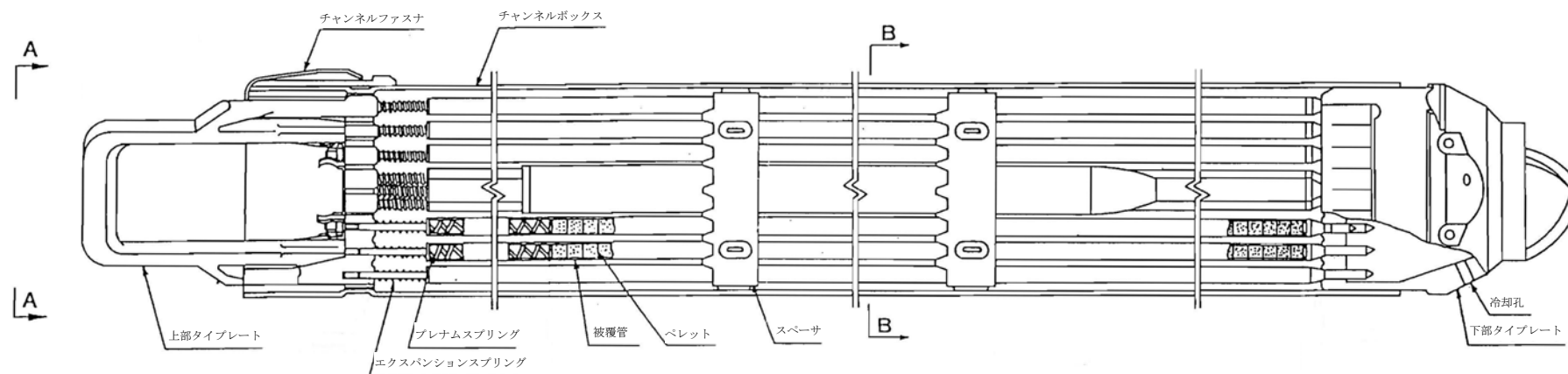


【起動領域モニタ検出器用ケーブル側コネクタ】

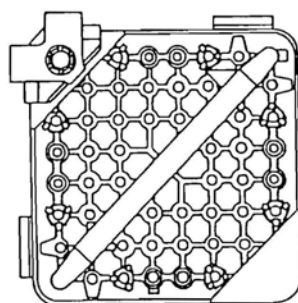


【起動領域モニタ検出器用同軸コネクタ断面図】

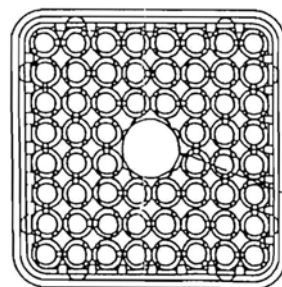
# ウラン・プルトニウム混合酸化物燃料の採用



ウラン・プルトニウム混合酸化物燃料



A～A断面図



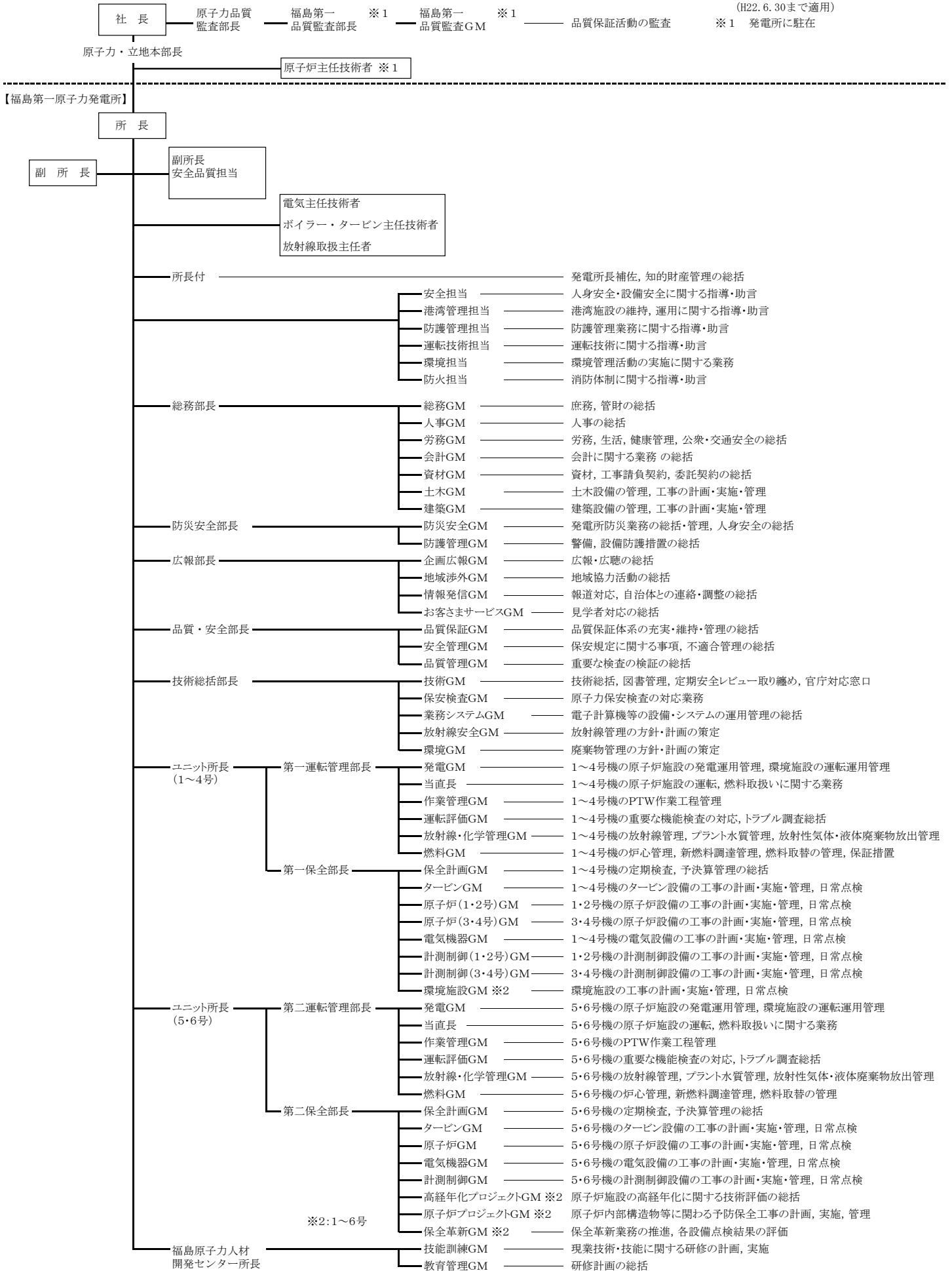
B～B断面図

ウォーターロッド

原子力関係組織図 (福島第一原子力発電所)

【本店】

GM: グループマネージャー (H22.6.30まで適用) ※1 発電所に駐在



# 原子力関係組織図 (福島第一原子力発電所)

【本店】

GM: グループマネージャー (H22.7.1から適用)  
※1 発電所に駐在

