

# 福島第二原子力発電所 2号機 原子炉開放作業の完了について

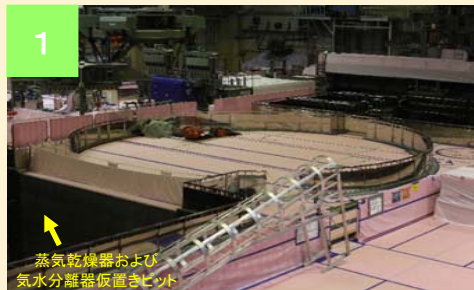
【作業期間：平成25年8月26日～9月9日】

【配布資料】  
平成25年9月10日  
東京電力株式会社

当所2号機では、8月26日より原子炉開放作業を開始し、順次、コンクリートハッチ、原子炉格納容器の蓋、原子炉圧力容器の蓋、蒸気乾燥器、気水分離器の取り外しを行い、9月9日に原子炉開放作業が完了いたしました。今後、原子炉内に装荷されている燃料について、設備に対する維持管理の簡素化\*の観点から、使用済燃料プールへの移動を9月17日より開始する予定です。

\*設備に対する維持管理の簡素化：燃料を使用済燃料プールで一括管理することにより、管理面において一層の向上を図る。

## ●原子炉開放作業の流れ（作業実績）



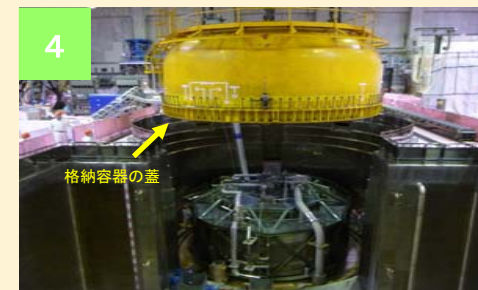
原子炉開放作業前の様子  
(平成25年8月20日撮影)



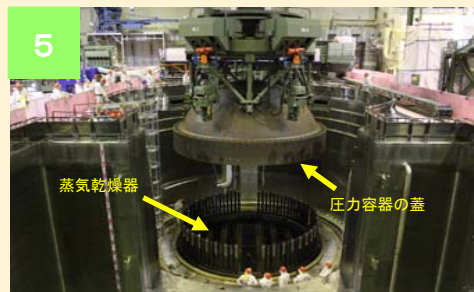
コンクリートハッチの取り外し作業の様子  
(平成25年8月26日撮影)



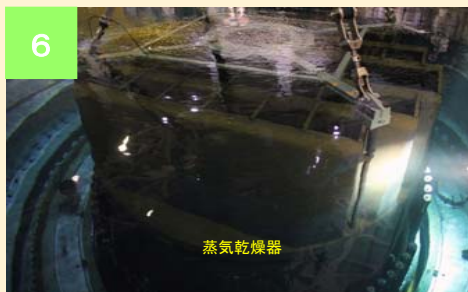
コンクリートハッチの取り外しの様子  
(平成25年8月26日撮影)



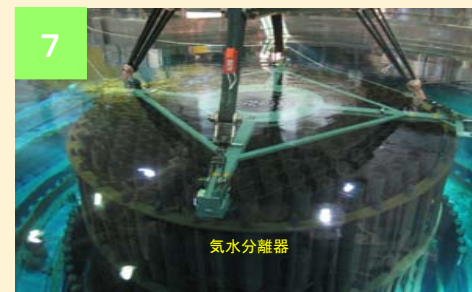
原子炉格納容器 蓋の取り外しの様子  
(平成25年8月27日撮影)



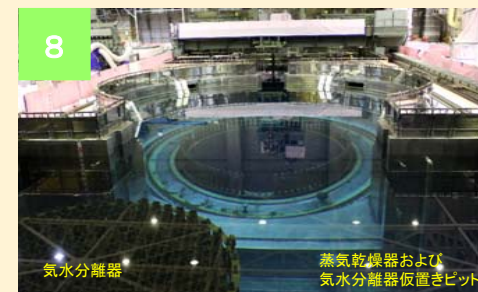
原子炉圧力容器 蓋の取り外しの様子  
(平成25年9月3日撮影)



蒸気乾燥器の取り外しの様子  
(平成25年9月5日撮影)



気水分離器の取り外しの様子  
(平成25年9月9日撮影)



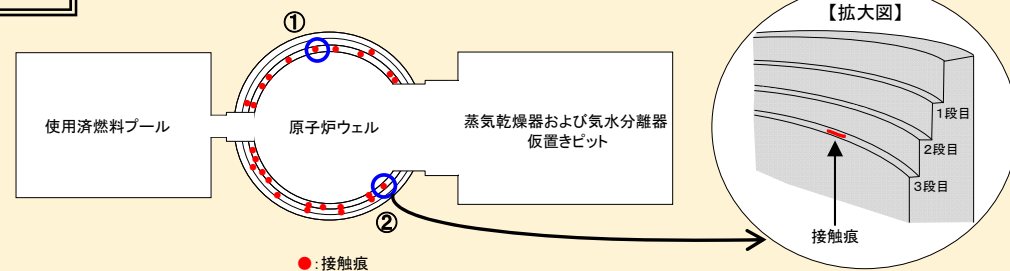
原子炉開放作業後の様子  
(平成25年9月9日撮影)

## ●確認された主な不具合箇所

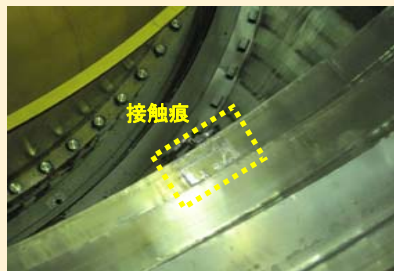
- 原子炉ウエルのコンクリートハッチが載っていた箇所(2・3段目のひな段)の表面(ほぼ全周)に接触痕が確認されました。(平成25年8月29日ホームページ掲載[8月28日不適合管理委員会審議分])
- 確認された接触痕は、健全性に影響を与えるものではありません。

## 【原子炉ウエル\*概略図】

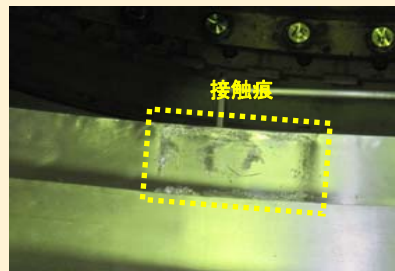
平面図



\*原子炉ウエル  
原子炉圧力容器および原子炉格納容器の蓋を設置している空間で、燃料移動を行う際には、この空間を満水状態にする。



接触痕の様子①  
(平成25年8月26日撮影)



接触痕の様子②  
(平成25年8月26日撮影)

# <参考>原子炉開放の流れ

