

福島第一原子力発電所構内H4エリアのタンクにおける水漏れに関するサンプリング結果（H4エリア周辺）

< 参考資料 >
平成25年11月11日
東京電力株式会社

単位:Bq/L

	H4エリア周辺地下水								
	E-1	E-2	E-3	E-4	E-5	E-6	E-7	E-8	E-10
採取日	11月9日	11月9日	11月9日	11月9日	11月9日				
採取時刻	9:37	9:32	9:24	9:16	9:08				
全β	550,000	40	43	31	ND(18)				
H-3(約12年)	240,000	410	440	1,200	3,000				

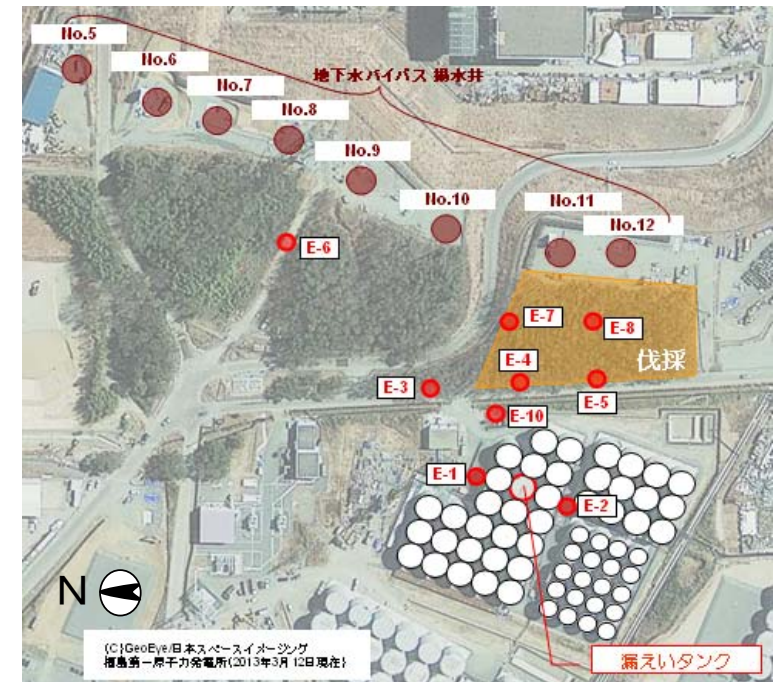
* NDは検出限界値未満を表し、()内に検出限界値を示す。

<参考> 前回公表までの最高値

単位:Bq/L ()内は採取日

	E-1	E-2	E-3	E-4	E-5
全β	460,000 [11/8]	650 [9/4]	570 [9/18]	1,300 [9/15]	100 [9/24]
H-3(約12年)	790,000 [10/17]	530 [10/5]	730 [11/7]	1,200 [11/8]	2,800 [10/4] [10/17] [11/8]

	E-6	E-7	E-8	E-10
全β	46 [9/20]	ND	17 [10/3]	28 [11/6]
H-3(約12年)	340 [9/25] [10/9]	840 [10/9]	1,900 [11/6]	7,700 [11/6]



(C)GeoEye/日本スペースイメーシング
福島第一原子力発電所(2013年3月12日現在)