

海水核種分析結果 < 沿岸 福島第一原子力発電所 >

参考値

(データ集約 : 6/16)

| 採取場所 | 福島第一 5,6号機放水口北側 (5,6号機放水口から北側に約30m地点) | | 福島第一 南放水口付近 (1~4号機放水口から南側に約1.3km地点) | | 炉規則告示濃度限度 (Bq/L) (別表第2第六欄 周辺監視区域外の 水中の濃度限度) |
|------------------|--|-------------|--|-------------|---|
| 試料採取日時 | 平成25年6月15日 7時05分 | | 平成25年6月15日 6時50分 | | |
| 検出核種 (半減期) | 試料濃度 (Bq/L) | 倍率 (/) | 試料濃度 (Bq/L) | 倍率 (/) | |
| I-131 (約8日) | ND | - | ND | - | 40 |
| Cs-134 (約2年) | ND | - | ND | - | 60 |
| Cs-137 (約30年) | ND | - | ND | - | 90 |

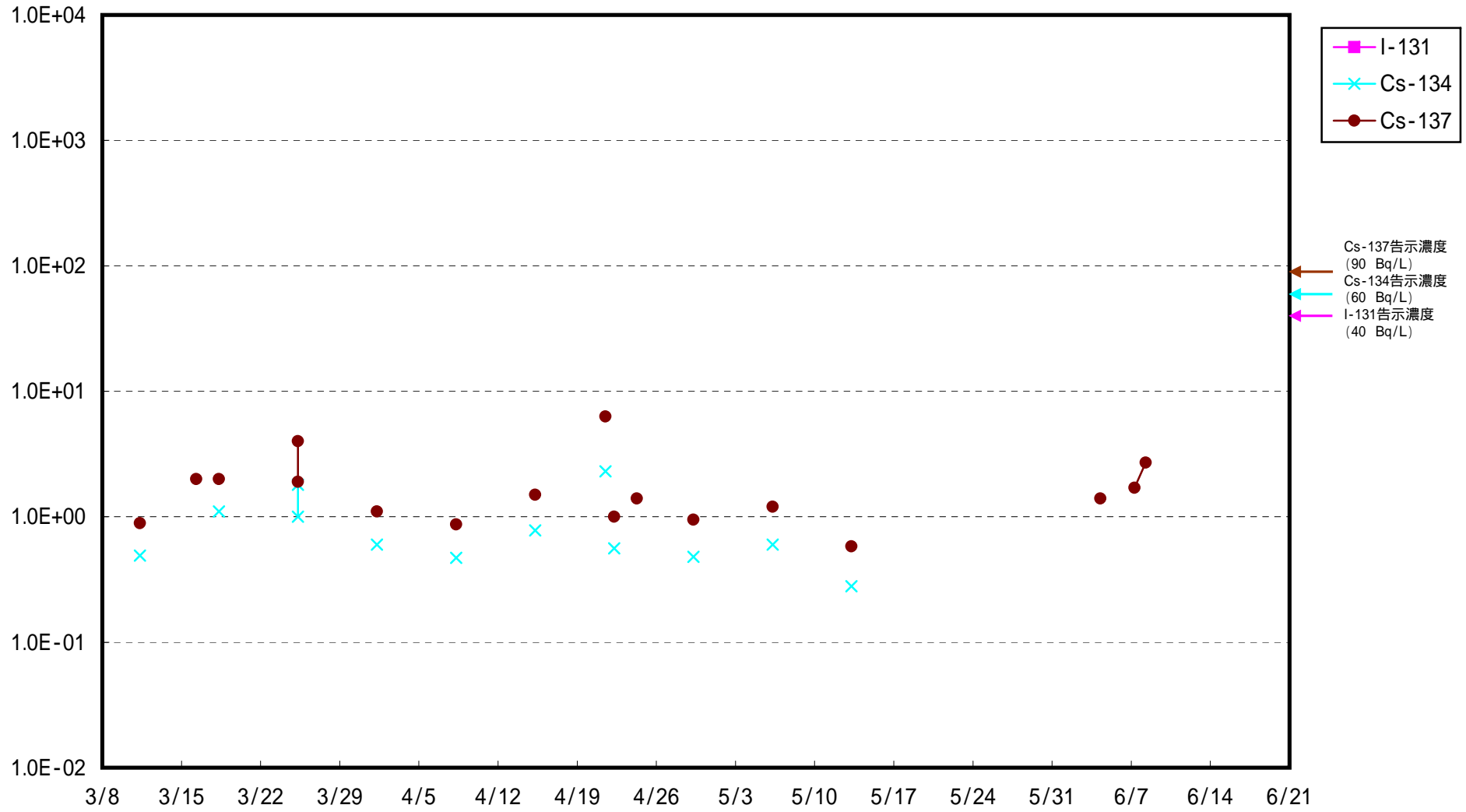
炉規則告示濃度は、「Bq/cm³」の表記を「Bq/L」に換算した値

その他の核種については評価中。

二種類以上の核種がある場合は、それぞれの濃度限度に対する倍率の総和を1と比較する。

本分析における放射能濃度の検出限界値 (I-131が約1.1Bq/L、Cs-134が約1.1Bq/L、Cs-137が約1.2Bq/L) を下回る場合は、「ND」と記載。ただし、検出限界値は検出器や試料性状により異なるため、この値以下でも検出される場合もある。

福島第一 5,6号機放水口北側 海水放射能濃度 (Bq / L)



福島第一 南放水口付近 海水放射能濃度 (Bq / L)

