

サブドレン等核種分析結果

| |
|-----|
| 参考値 |
|-----|

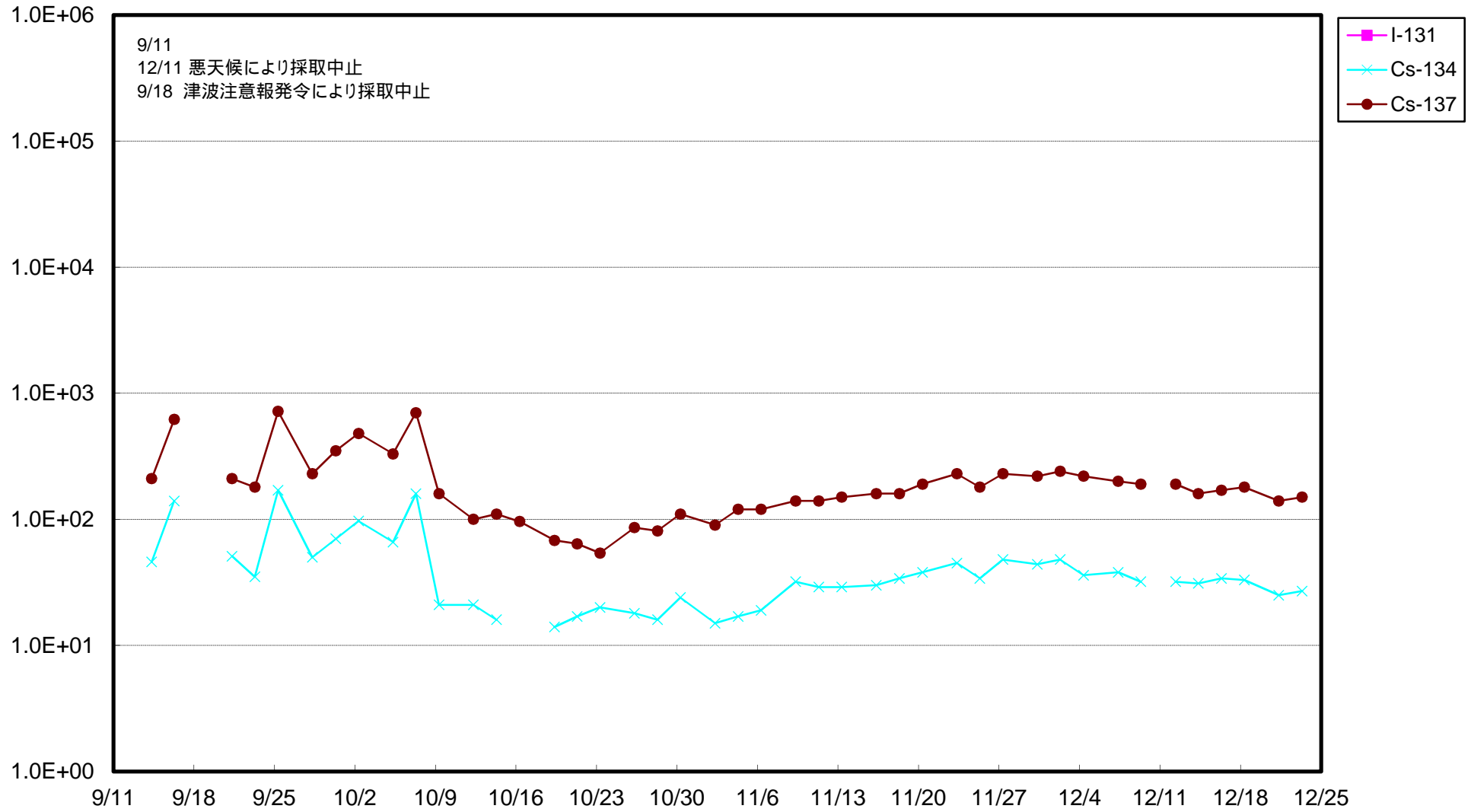
(データ集約：12/24)

| 採取場所 | 福島第一 1号機 サブドレン | 福島第一 2号機 サブドレン | 福島第一 3号機 サブドレン | 福島第一 4号機 サブドレン | 福島第一 5号機 サブドレン | 福島第一 6号機 サブドレン | 福島第一 構内深井戸 |
|------------------|----------------------|----------------------|----------------------|----------------------|----------------------|----------------------|---------------|
| 試料採取日時刻 | 2015年12月23日 8時27分 | 2015年12月23日 8時26分 | 2015年12月23日 8時16分 | 2015年12月23日 8時10分 | 対象外 | 対象外 | 対象外 |
| 検出核種 (半減期) | 試料濃度 (Bq/L) | | | | | | |
| I-131 (約8日) | ND(8.3) | ND(8.2) | ND(7.7) | ND(5.6) | - | - | - |
| Cs-134 (約2年) | 27 | 20 | ND(12) | ND(10) | - | - | - |
| Cs-137 (約30年) | 150 | 150 | 28 | ND(16) | - | - | - |

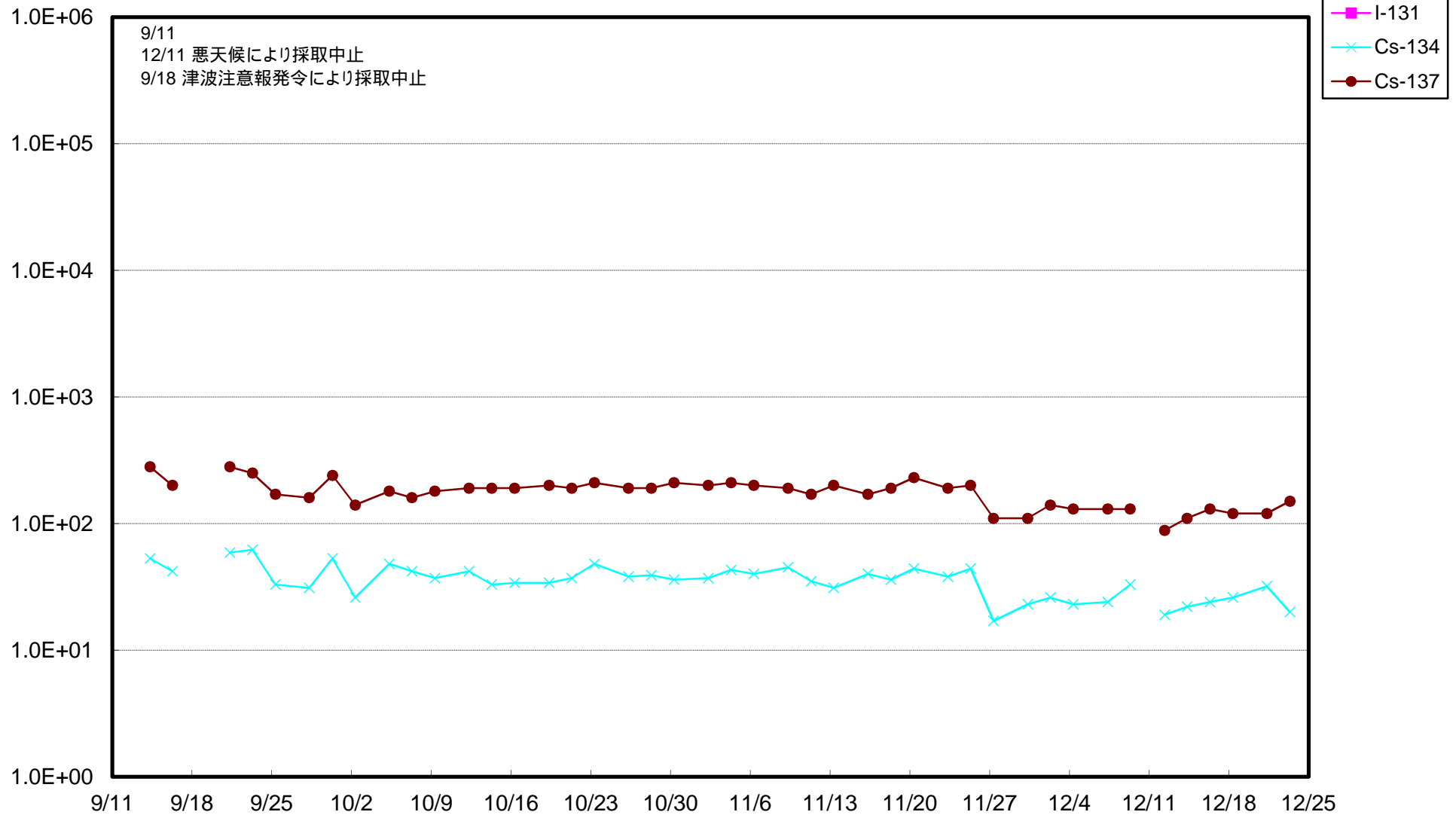
その他の核種については評価中。

NDは検出限界値未満を表し、()内に検出限界値を示す。

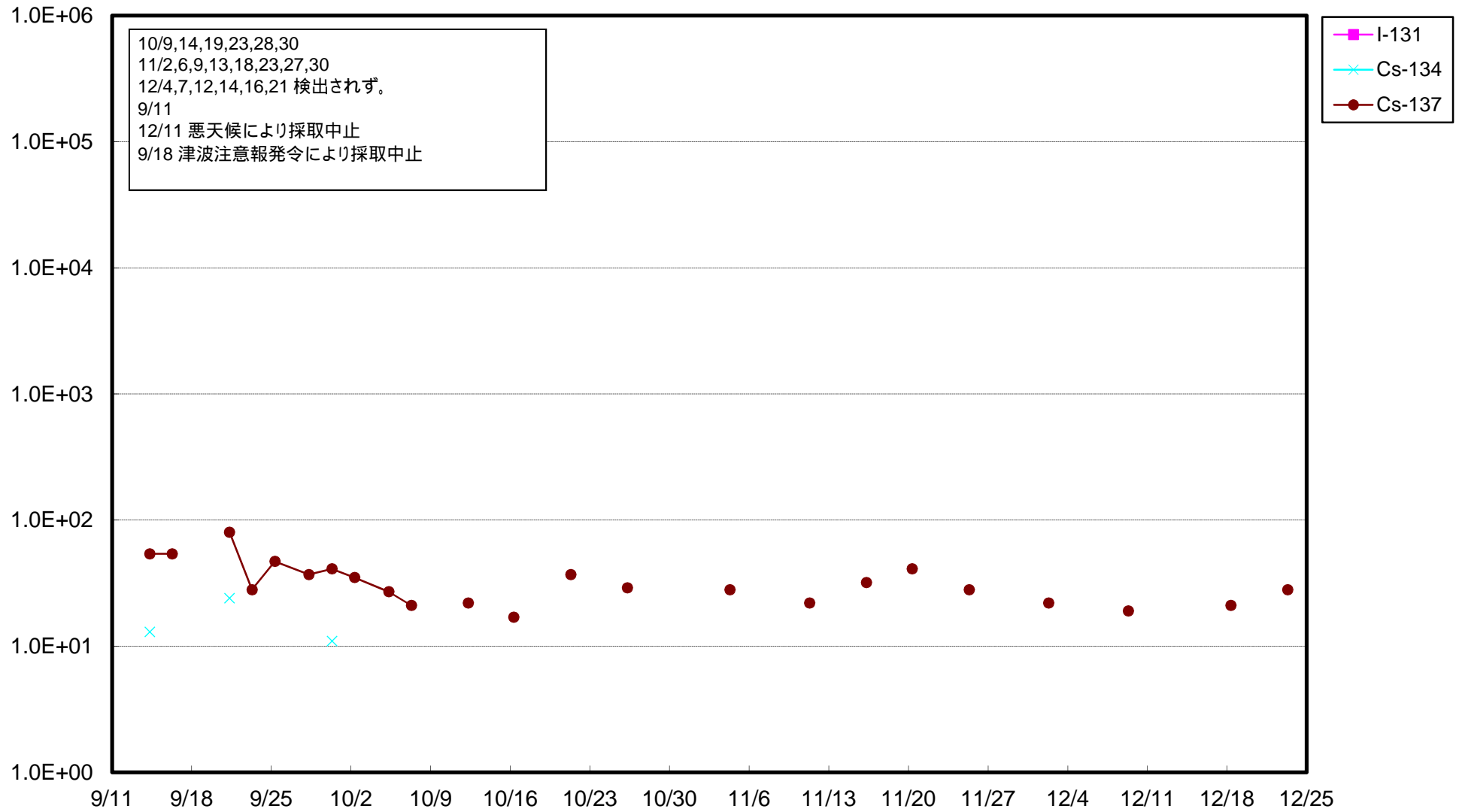
福島第一 1号機サブドレン放射能濃度 (Bq / L)



福島第一 2号機サブドレン放射能濃度 (Bq / L)



福島第一 3号機サブドレン放射能濃度 (Bq / L)



福島第一 4号機サブドレン放射能濃度 (B q / L)

