

福島第一原子力発電所海底土調査結果まとめ表(2016年8月)

参考値

	地点番号	採取場所	試料採取日時	試料濃度(Bq/kg・乾土)	
				Cs-134 [約2年]	Cs-137 [約30年]
沿岸	T-1	1F 5.6号機放水口北側	2016年8月1日 7時55分	54	330
	T-2-1	1F南放水口付近 ※※1	2016年8月1日 6時15分	42	230
	T-3	2F北放水口付近	2016年8月2日 10時00分	8.8	60
	T-4	岩沢海岸付近 ※※2	2016年8月2日 13時00分	11	63
福島第一原子 力発電所20km 圏内	T-14	小高区沖合3km	2016年8月1日 8時59分	ND(2.3)	11
	T-11	岩沢海岸沖合3km	2016年8月1日 7時11分	15	82
	T-D1	請戸川沖合3km	2016年8月1日 8時28分	17	100
	T-D5	1F敷地沖合3km	2016年8月1日 7時57分	5.3	27
	T-D9	2F敷地沖合3km	2016年8月1日 7時52分	14	80
	T-5	1F敷地沖合15km	2016年8月2日 8時41分	27	140
	T-①	小高区村上沖合1km	2016年8月2日 8時24分	5.4	26
	T-②	小高区村上沖合2km	2016年8月2日 8時32分	5.5	32
	T-③	浪江町請戸沖合1km	2016年8月2日 7時56分	ND(2.1)	8.0
	T-④	浪江町請戸沖合2km	2016年8月2日 7時49分	15	92
	T-⑤	浪江町請戸沖合3km	2016年8月2日 7時41分	13	70
	T-⑥	大熊町熊川沖合1km	2016年8月12日 7時20分	44	240
	T-⑦	大熊町熊川沖合2km	2016年8月12日 7時13分	26	140
	T-⑧	大熊町熊川沖合3km	2016年8月12日 7時05分	6.9	37
	T-⑨	大熊町熊川沖合5km	2016年8月12日 6時52分	13	72
	T-⑩	大熊町熊川沖合10km	2016年8月2日 9時41分	3.7	19
	T-⑪	大熊町熊川沖合15km	2016年8月2日 9時11分	8.6	58
	T-⑫	大熊町熊川沖合20km	2016年8月2日 8時00分	8.0	58
	T-⑬	楢葉町山田浜沖合1km	2016年8月12日 6時05分	12	66
	T-S1	太田川沖合1km付近	2016年8月4日 5時21分	7.1	37
	T-S3	請戸川沖合3km付近	2016年8月3日 6時44分	3.4	18
	T-S4	1F敷地沖合3km付近	2016年8月3日 6時11分	ND(3.6)	15
	T-S5	木戸川沖合2km付近	2016年8月26日 5時11分	44	260
	T-S7	2F敷地沖合2km付近 ※※3	2016年8月26日 4時43分	24	160
	T-S8	熊川沖合4km付近 ※※4	2016年8月24日 15時00分	8.2	45
	T-B1	小高区沖合15km付近	2016年8月24日 7時01分	ND(2.3)	6.9
	T-B2	請戸川沖合18km付近	2016年8月24日 6時21分	11	55
	T-B3	1F敷地沖合10km付近	採取中止 *1	-	-
T-B4	2F敷地沖合10km付近	採取中止 *1	-	-	

※ その他の核種については評価中。

※ NDは検出限界値未満を表し、( )内に検出限界値を示す。

※ 1F:福島第一原子力発電所、2F:福島第二原子力発電所

※ [ ]内は、半減期を示す。

※※1 2012年11月採取分より、「T-2」から「T-2-1」へ採取場所変更。

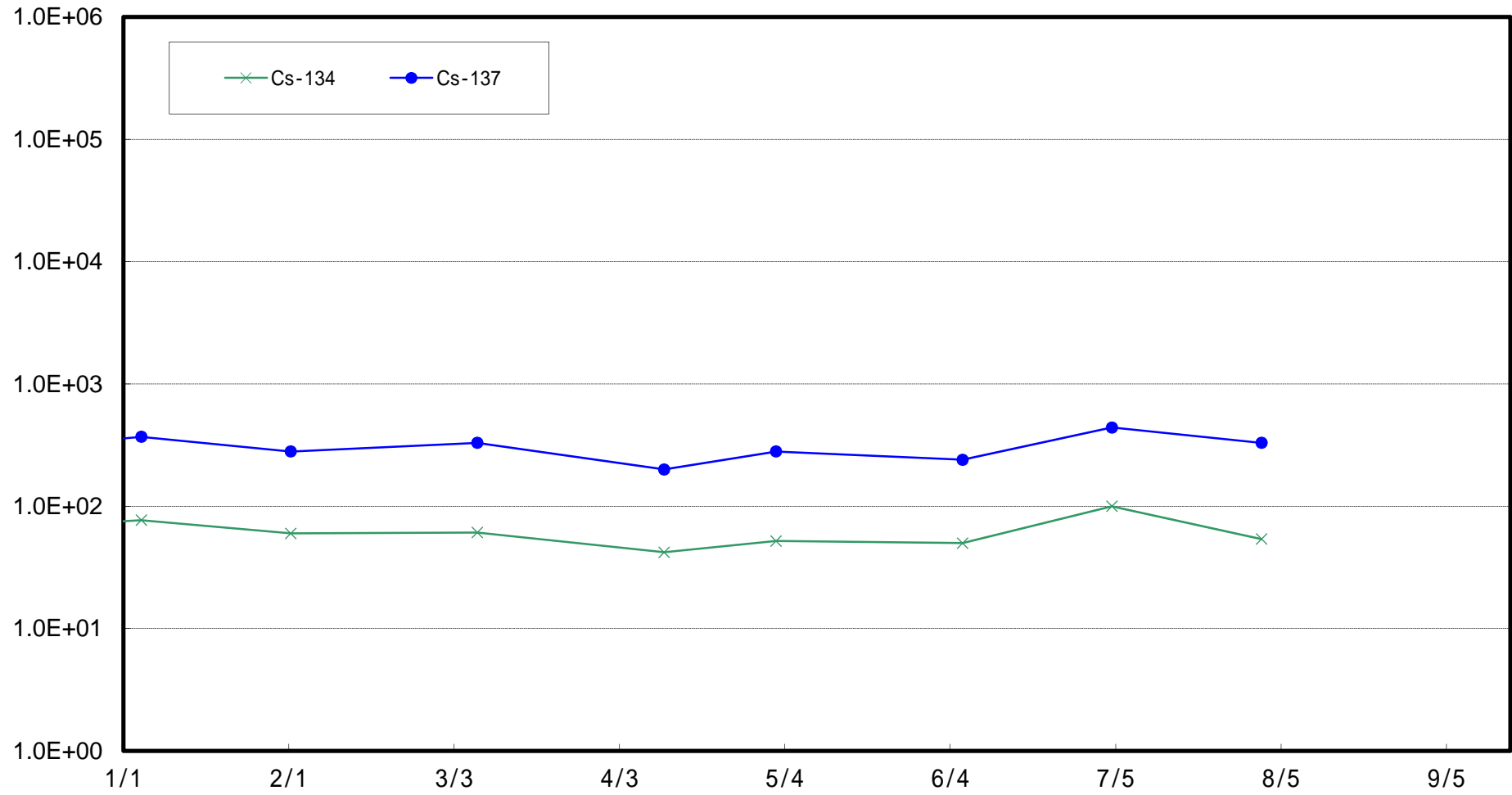
※※2 2013年11月採取分より、「T-4-2」から「T-4」へ採取場所変更。

※※3 2012年5月より、「T-S7」を新設。

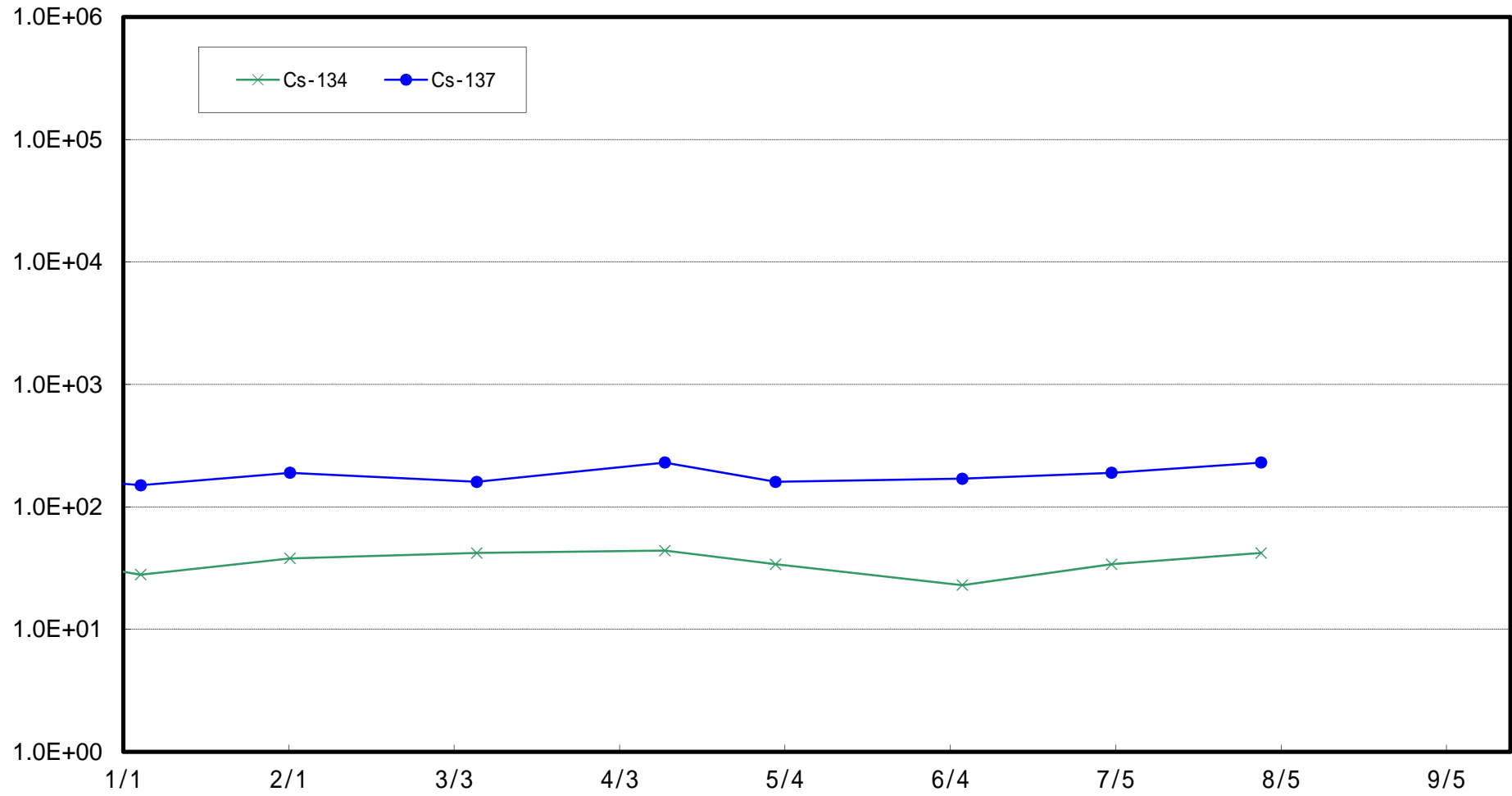
※※4 2012年7月より、「T-S8」を新設。

\*1 悪天候等のため採取中止

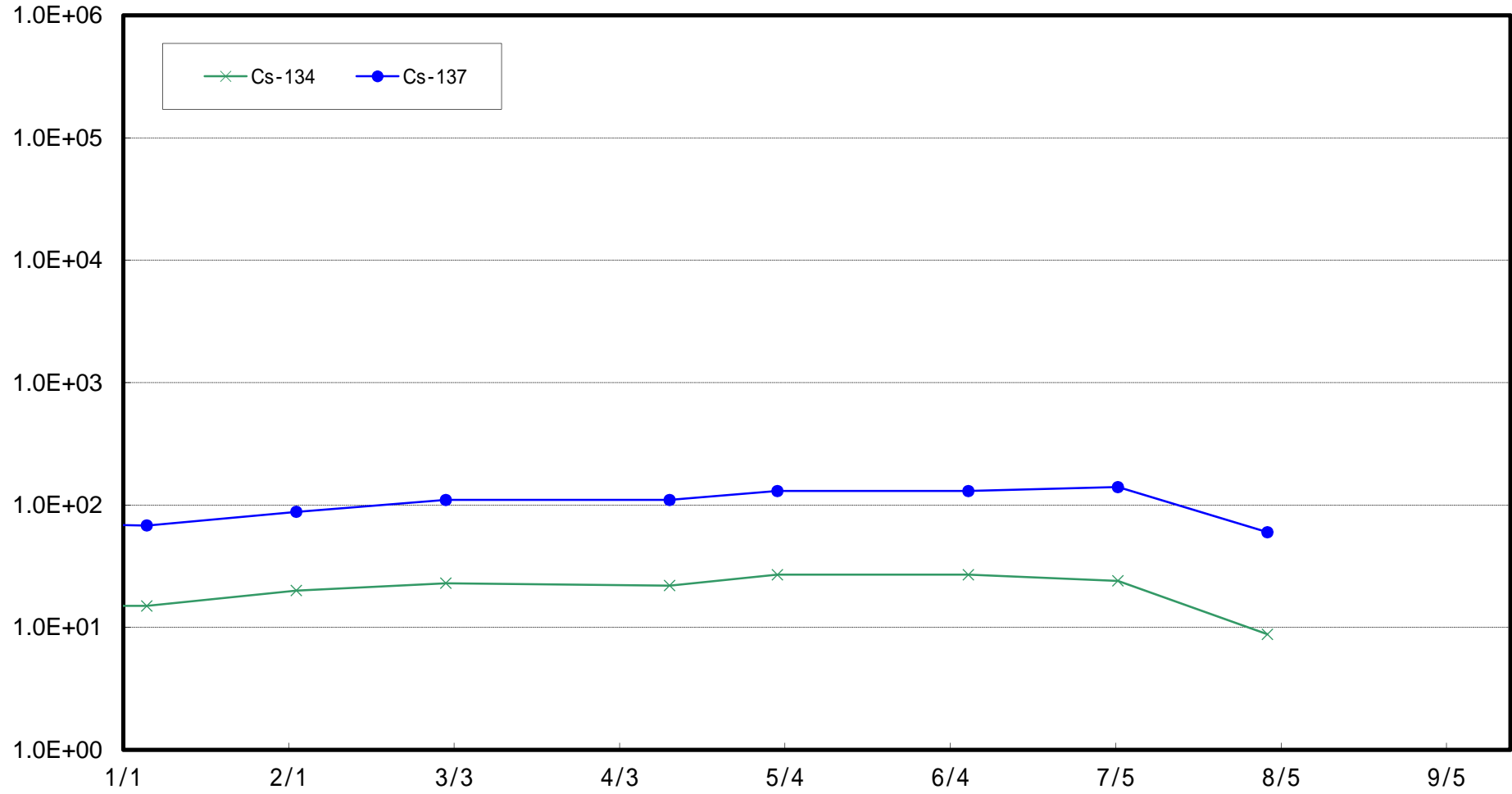
福島第一 5,6号機放水口北側(T-1) 海底土放射能濃度 (Bq / kg・乾土)



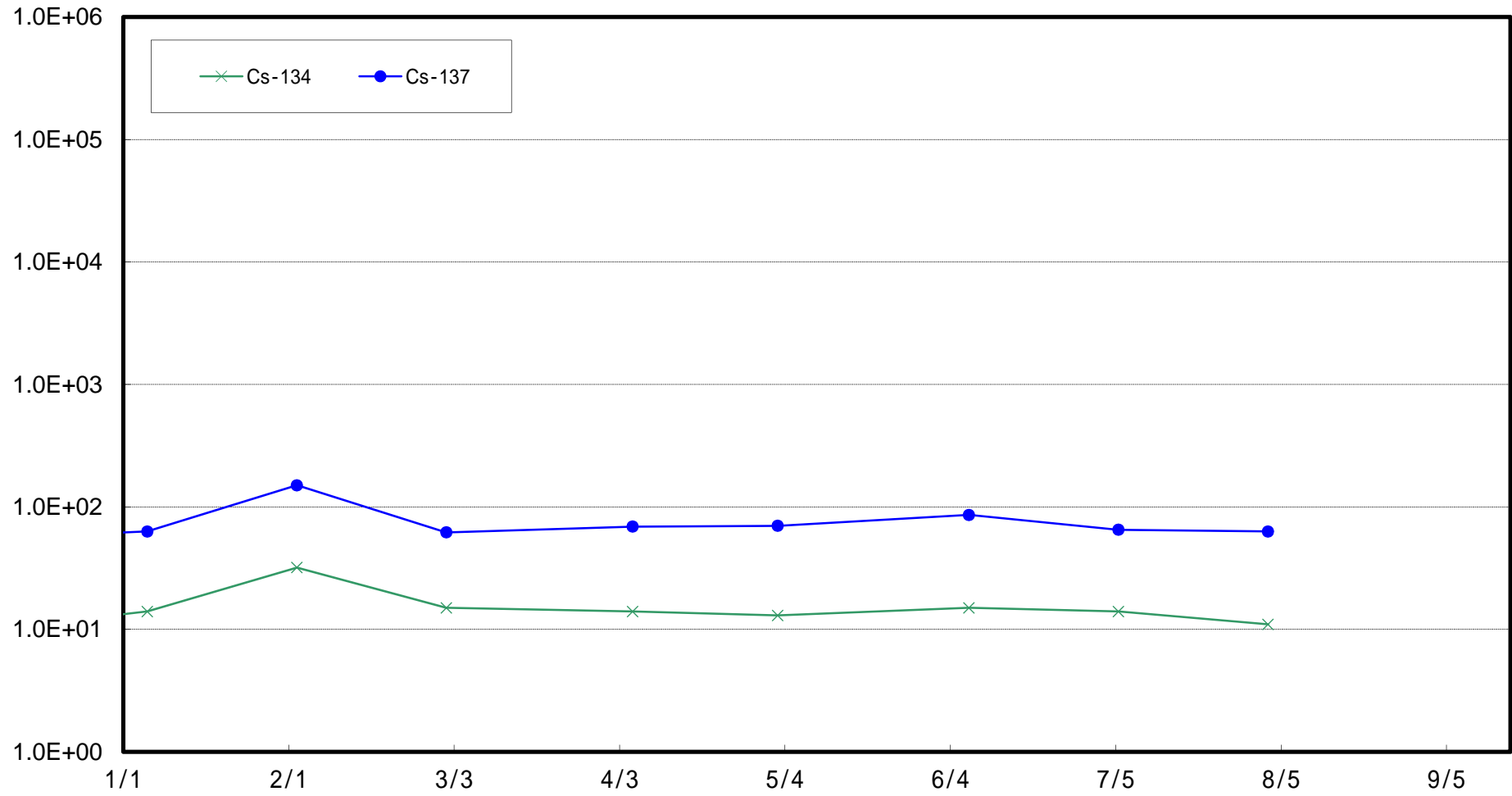
福島第一 南放水口付近(T-2-1) 海底土放射能濃度 (Bq / kg・乾土)



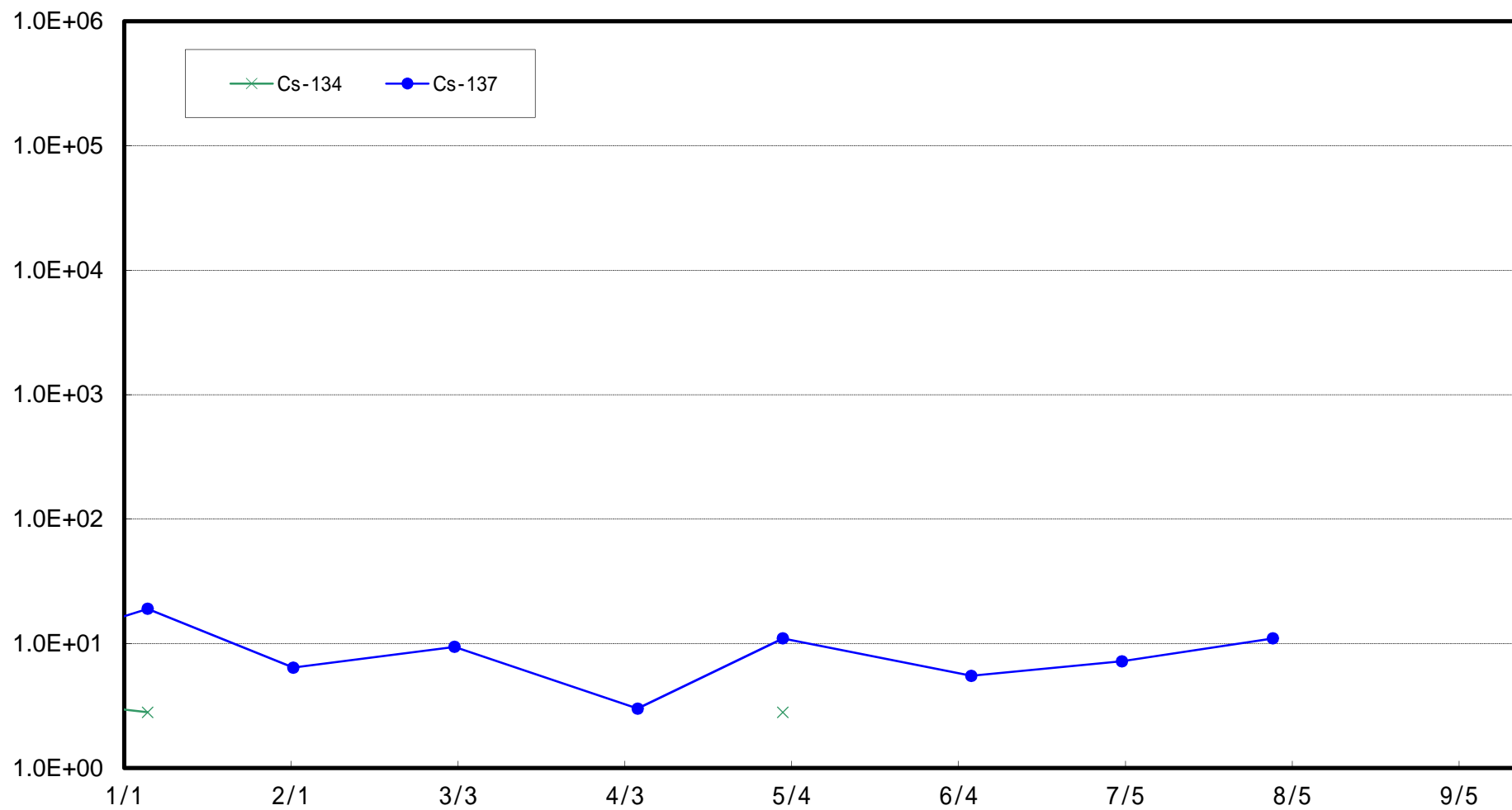
福島第二 北放水口付近(T-3) 海底土放射能濃度(Bq / kg・乾土)



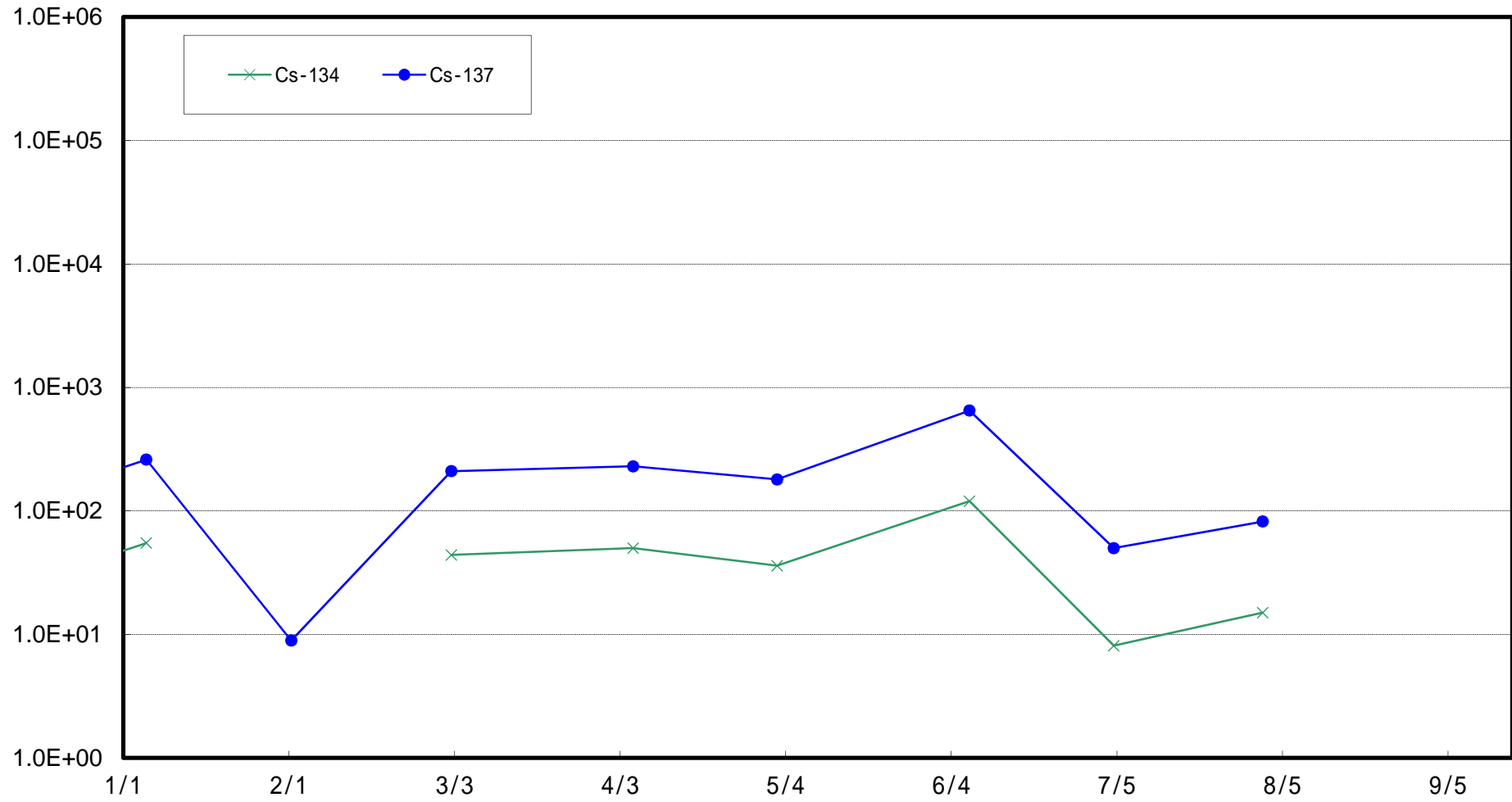
岩沢海岸付近(T-4) 海底土放射能濃度 (Bq / kg・乾土)



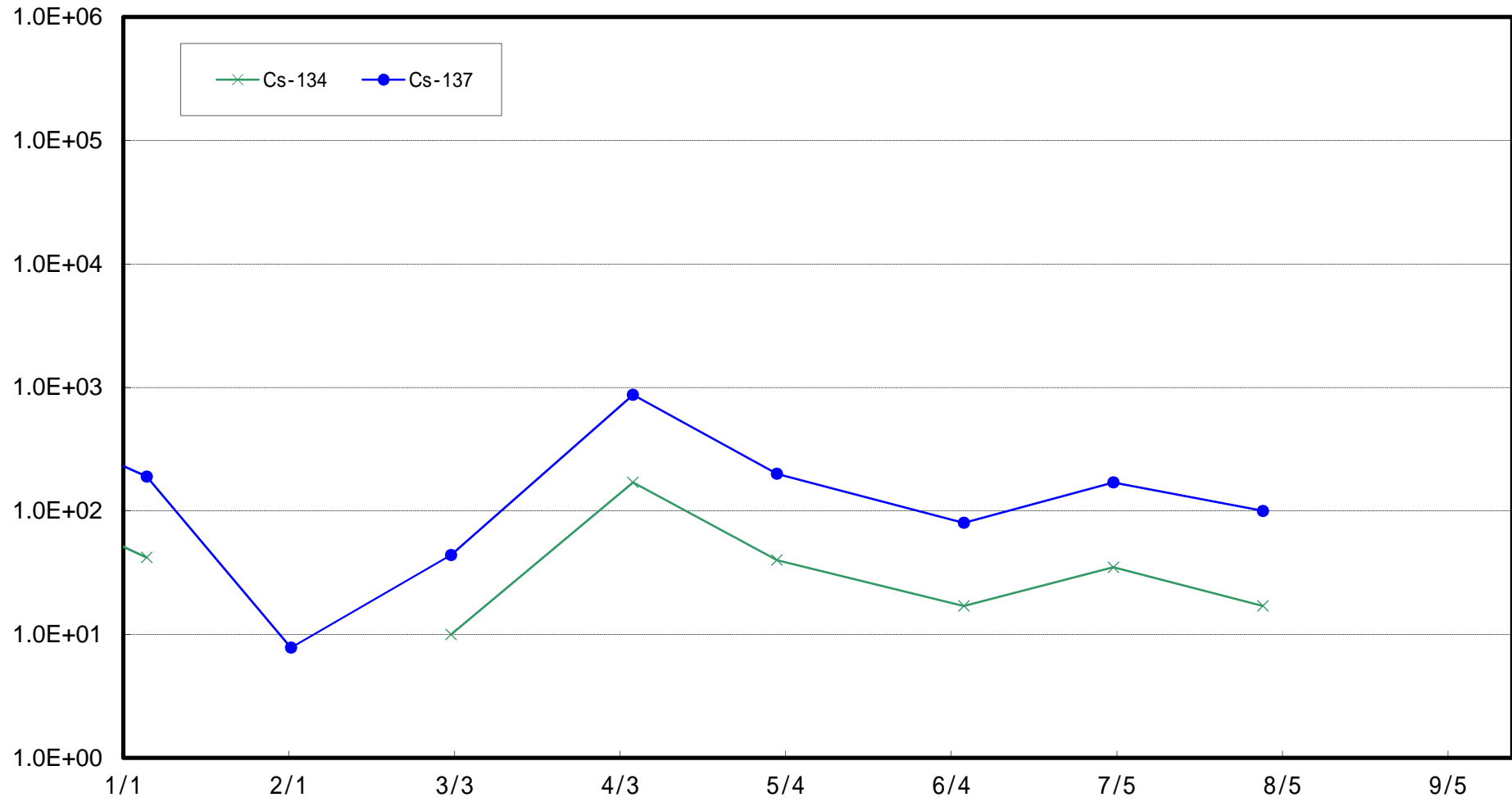
小高区沖合3 km (T-14)海底土放射能濃度 (Bq / kg · 乾土)



岩沢海岸沖合3 km (T-11)海底土放射能濃度 (Bq / kg · 乾土)

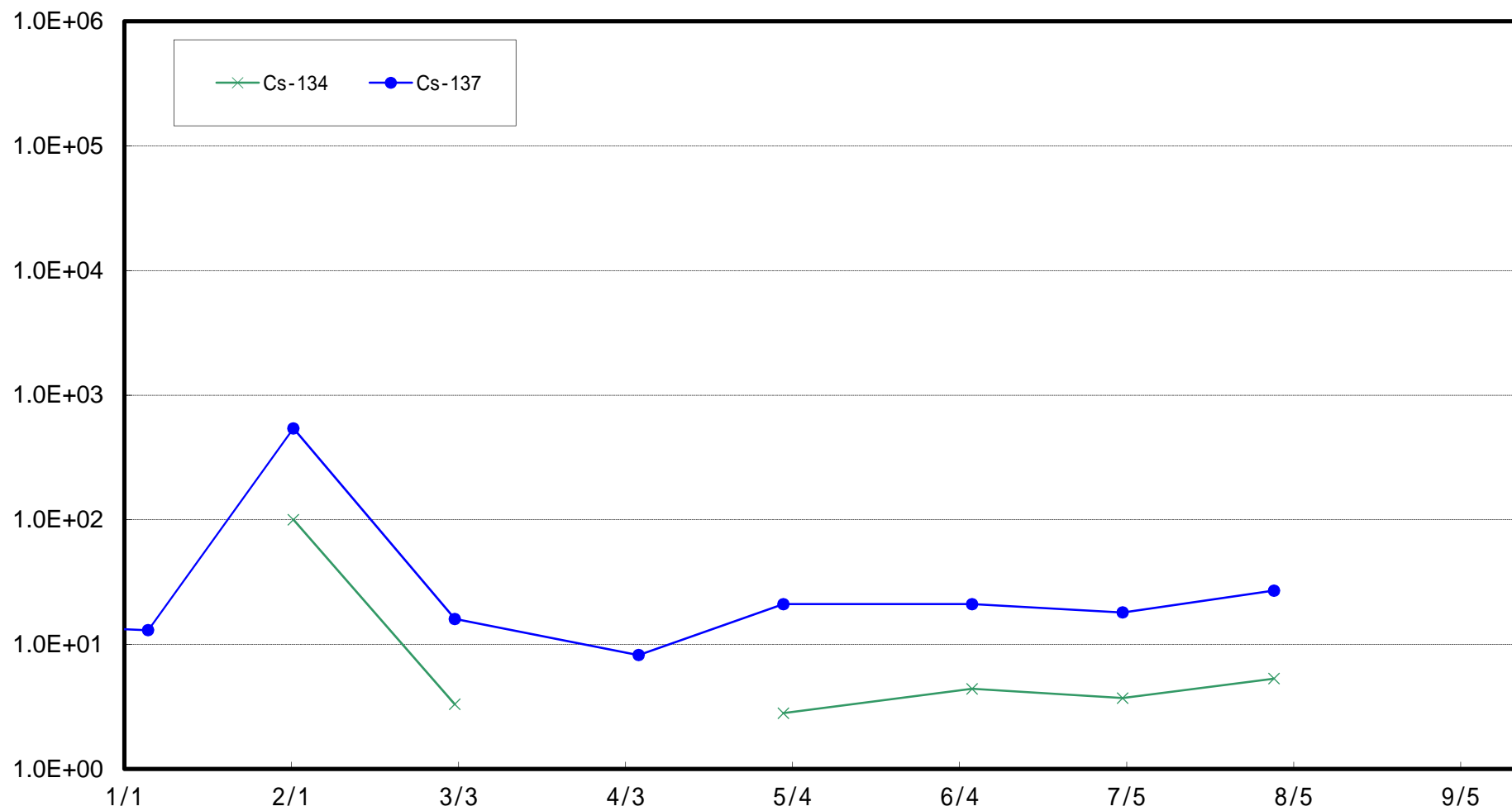


請戸川沖合3 km (T-D1) 海底土放射能濃度 (Bq / kg · 乾土)

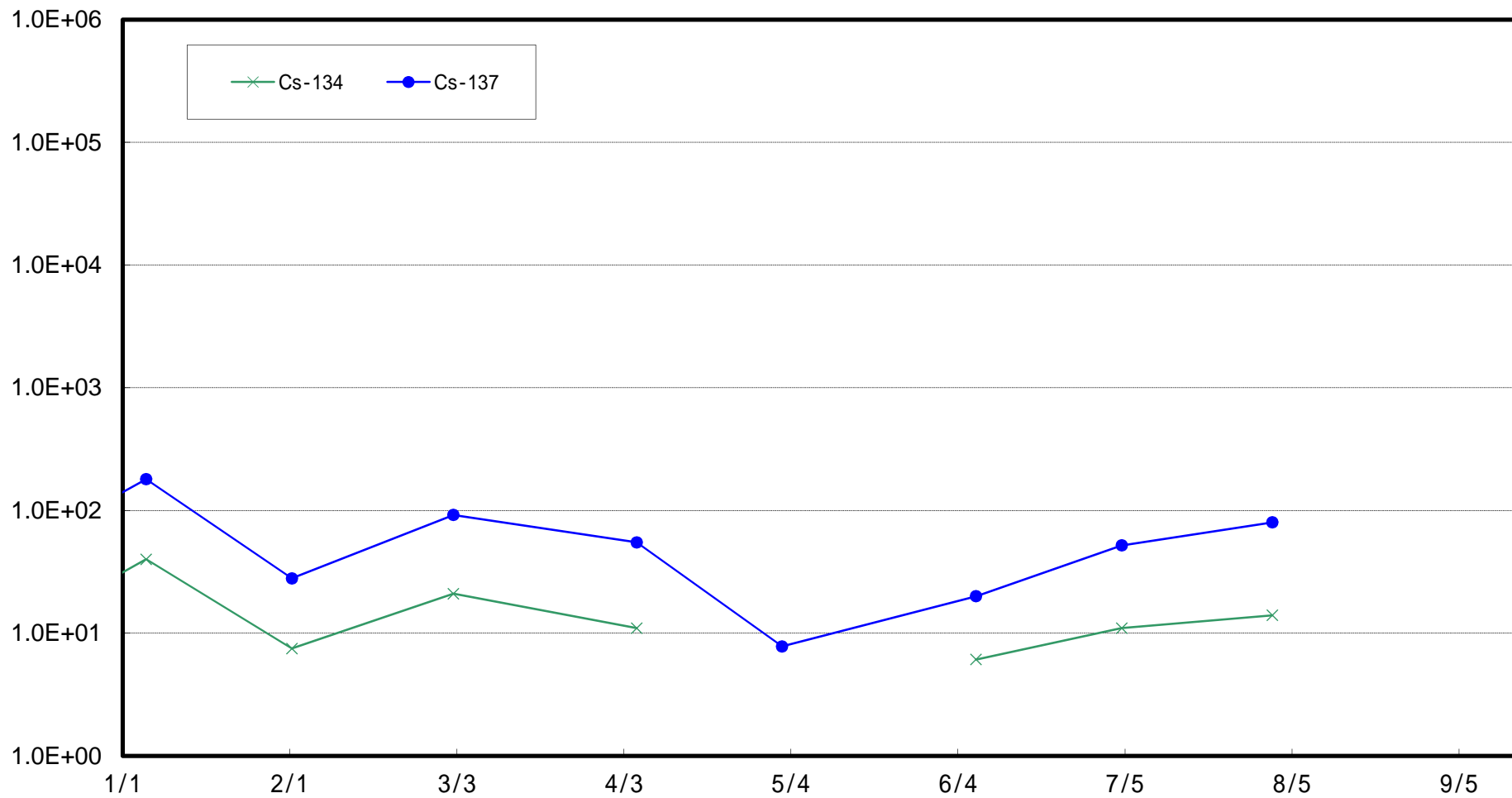




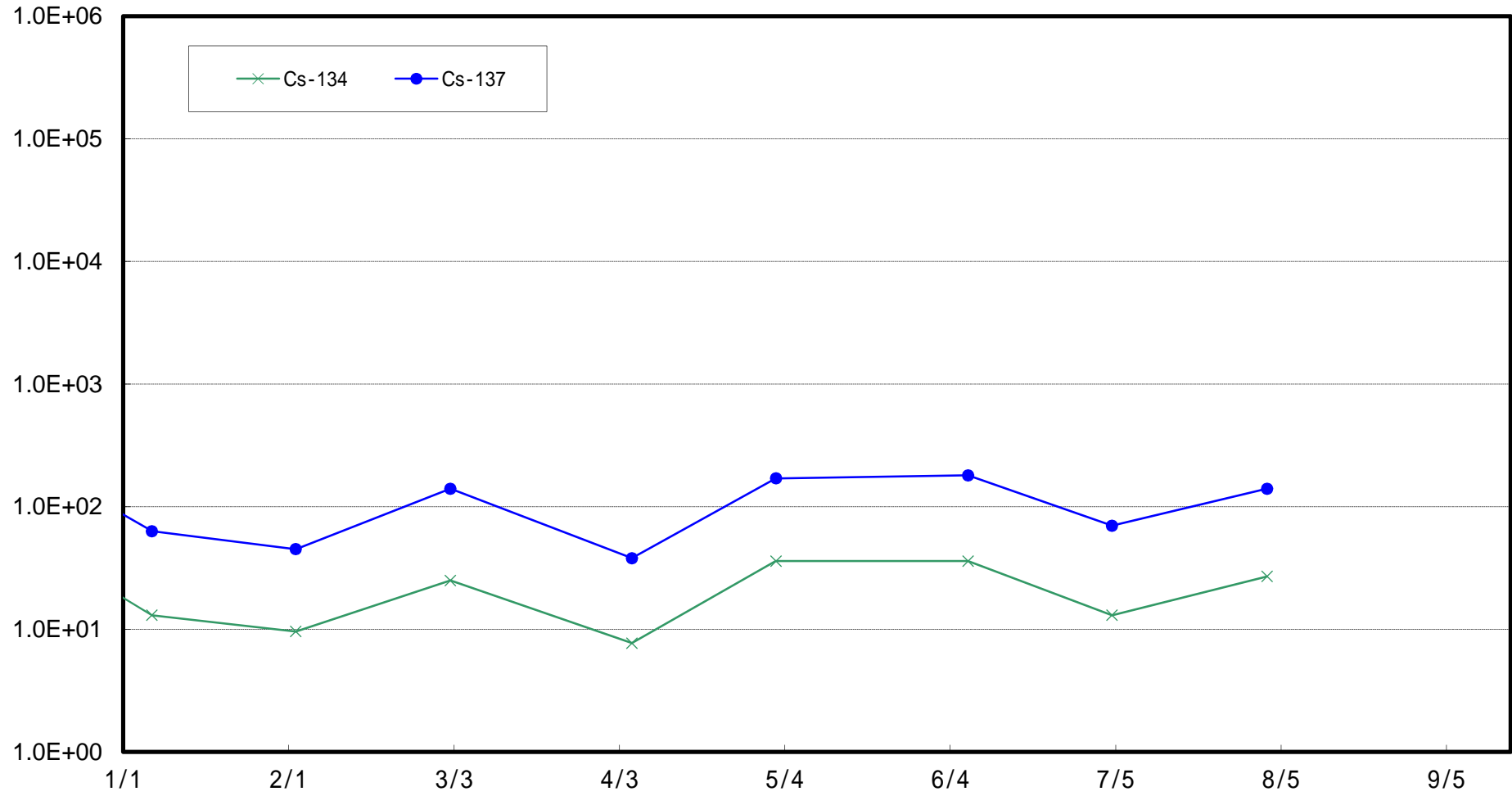
福島第一 敷地沖合 3 km (T-D5) 海底土放射能濃度 (Bq / kg · 乾土)



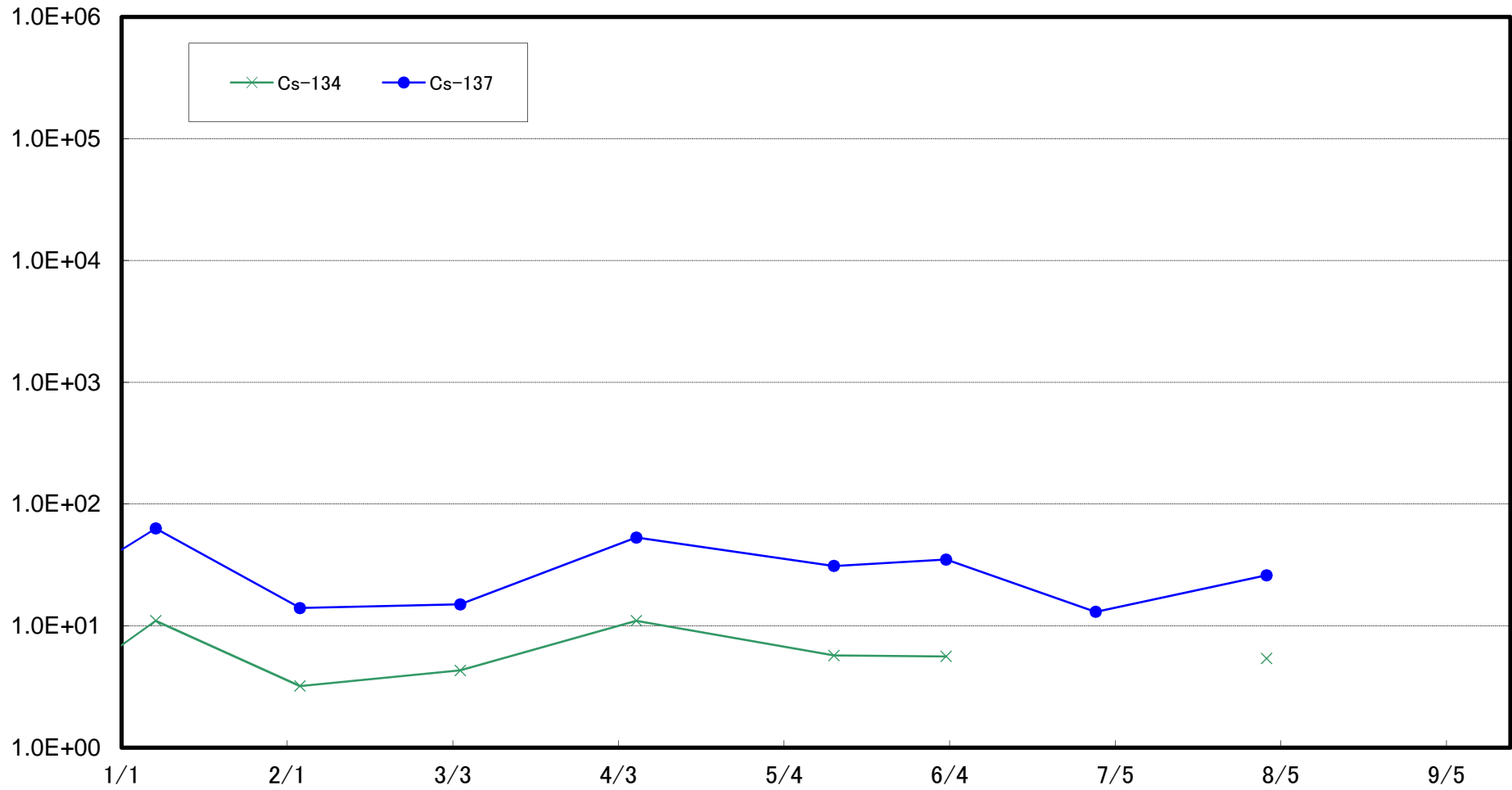
福島第二 敷地沖合 3 km (T-D9) 海底土放射能濃度 (Bq / kg · 乾土)



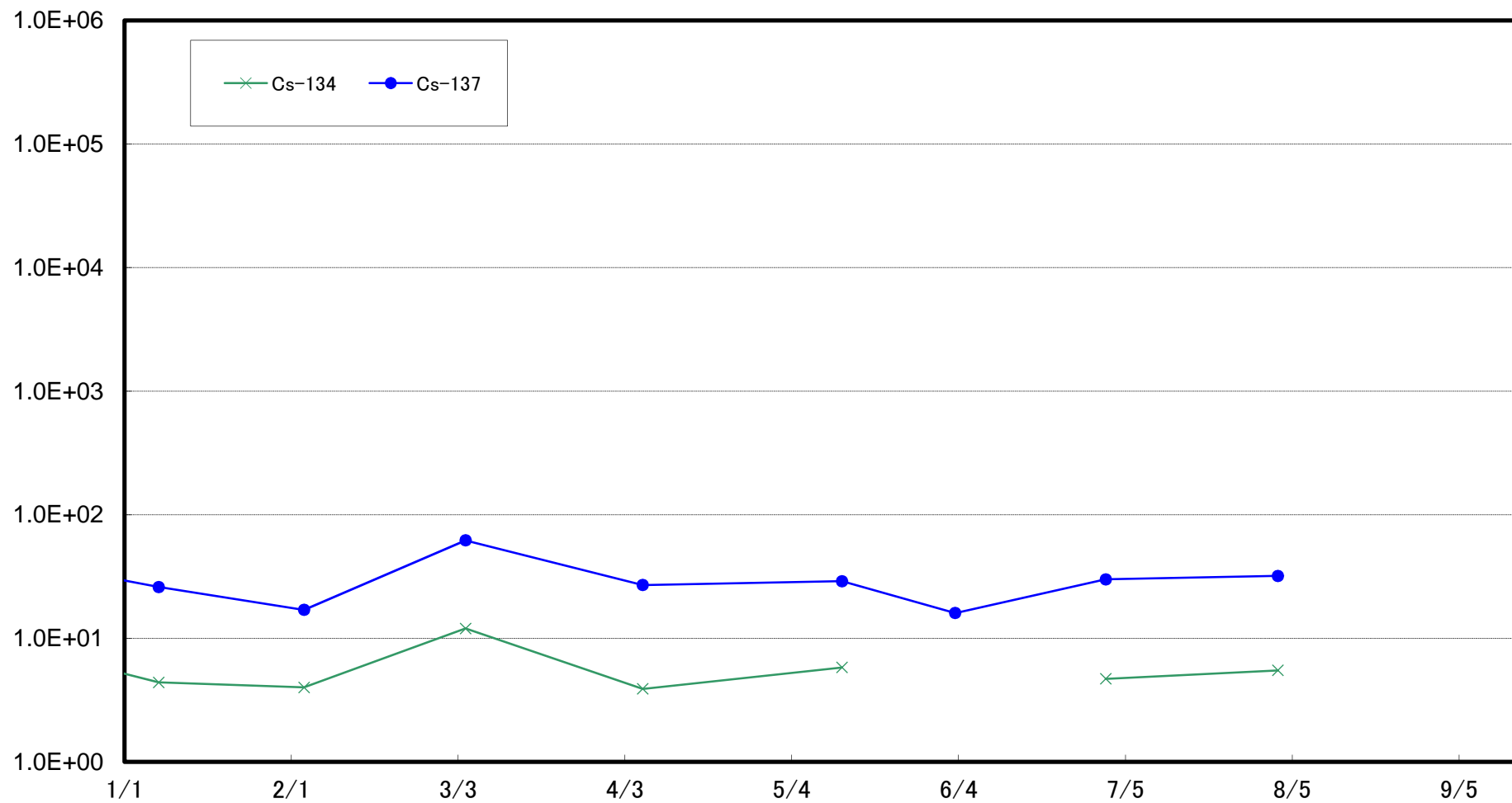
福島第一 敷地沖合 15 km (T-5) 海底土放射能濃度 (Bq / kg · 乾土)



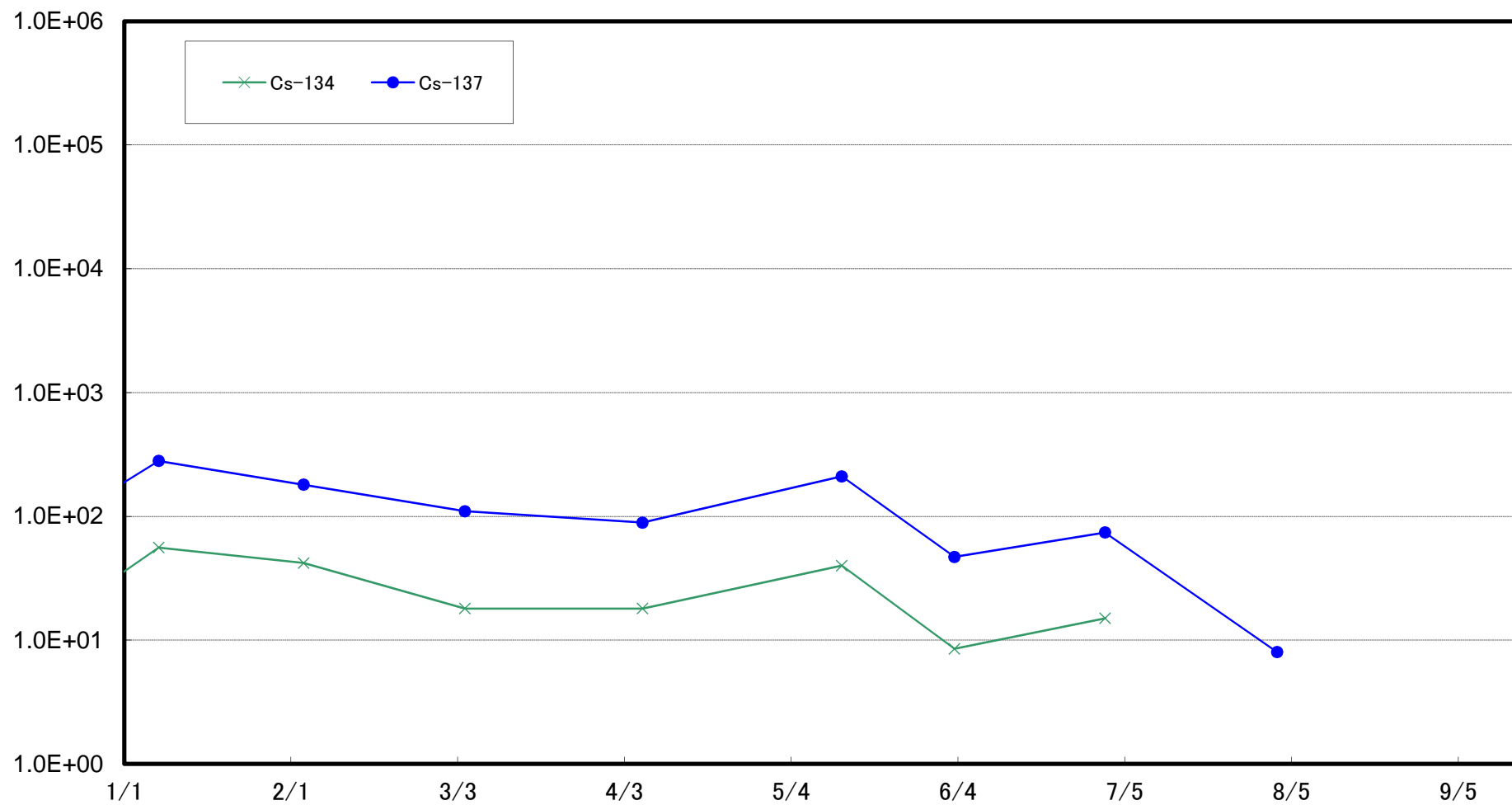
小高区村上沖合1km(T-①)海底土放射能濃度(Bq/kg・乾土)



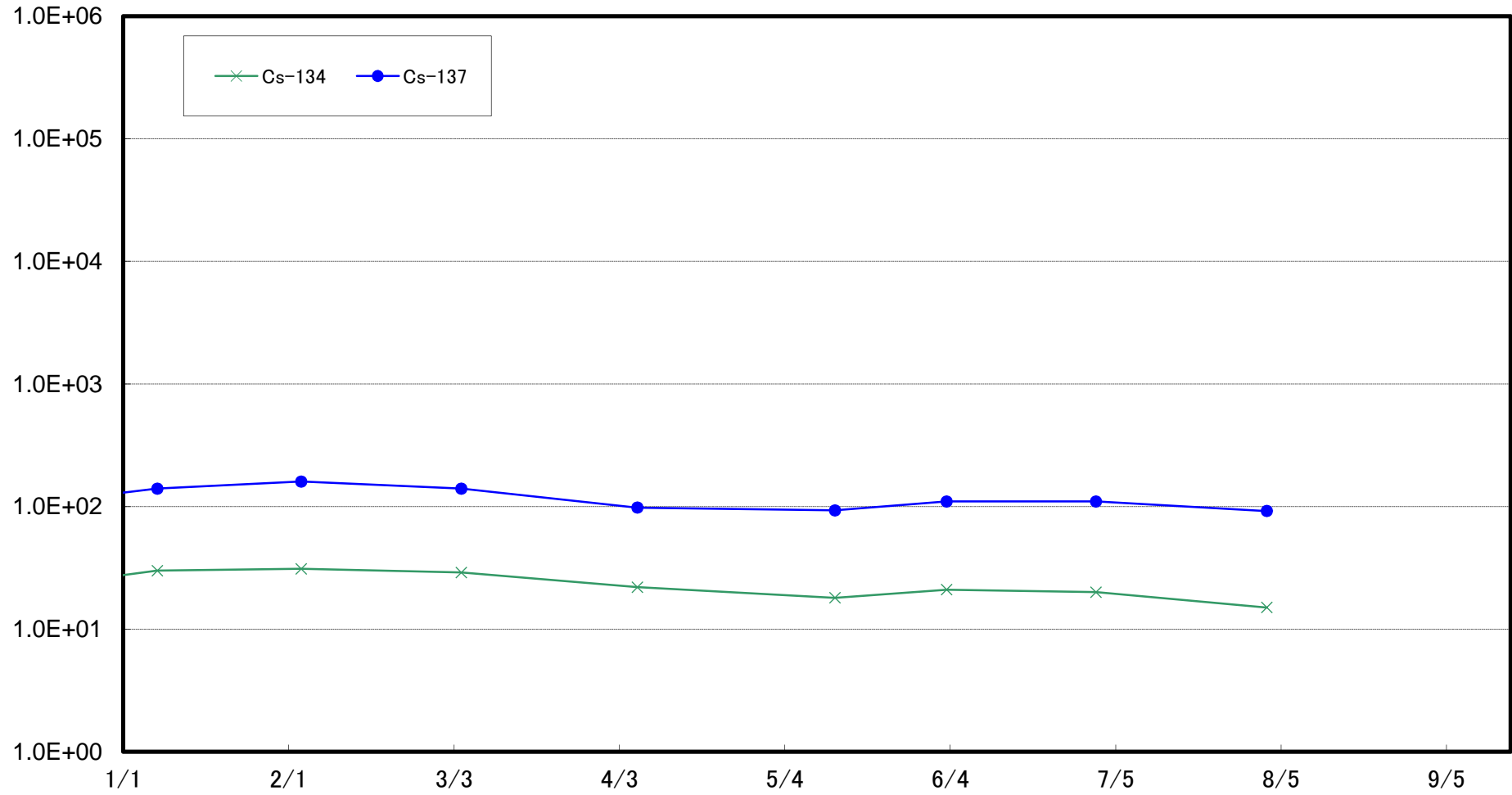
小高区村上沖合2km(T-②)海底土放射能濃度(Bq/kg・乾土)



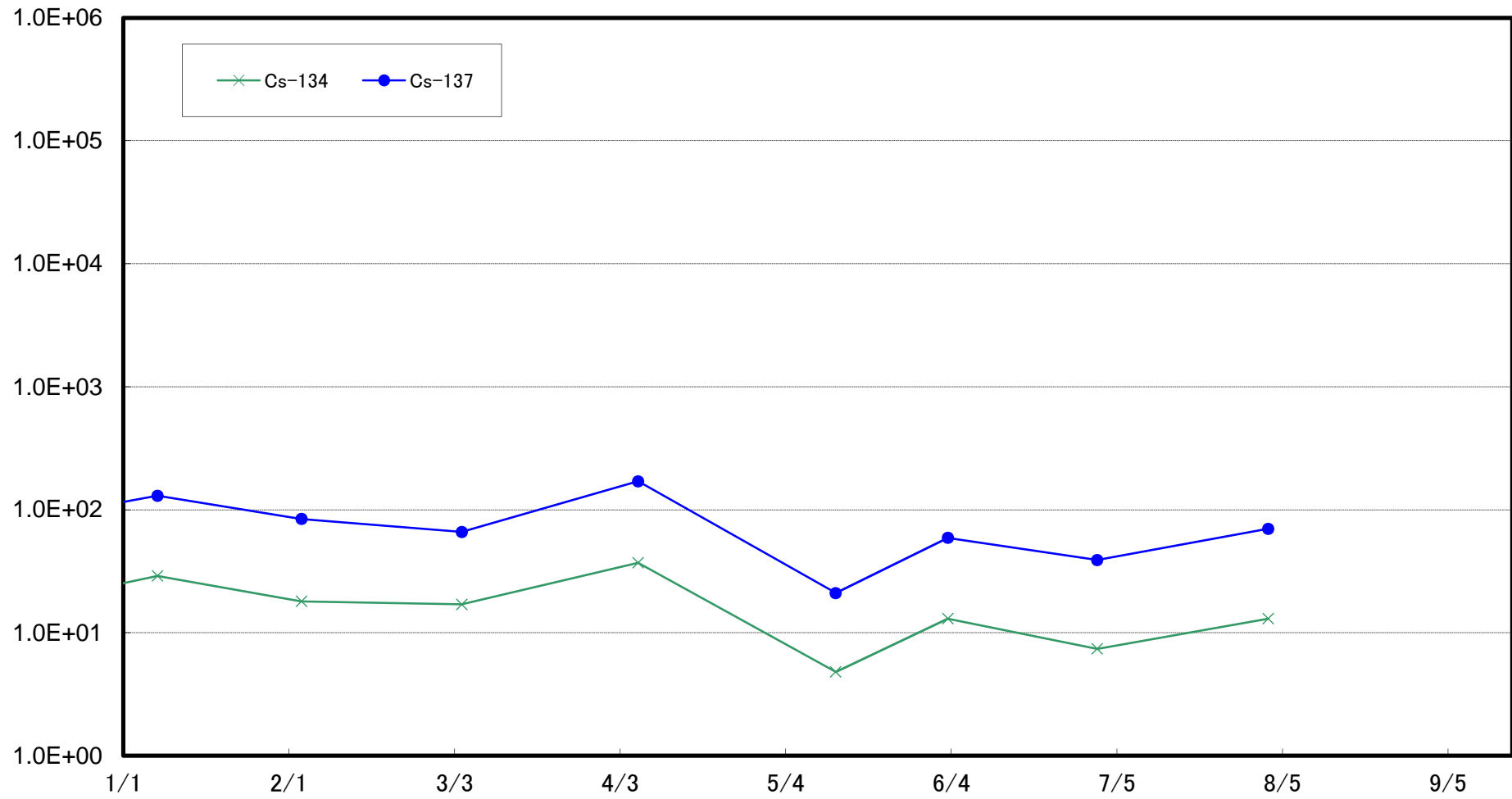
浪江町請戸沖合1km(T-③)海底土放射能濃度(Bq/kg・乾土)



浪江町請戸沖合2km(T-④)海底土放射能濃度(Bq/kg・乾土)

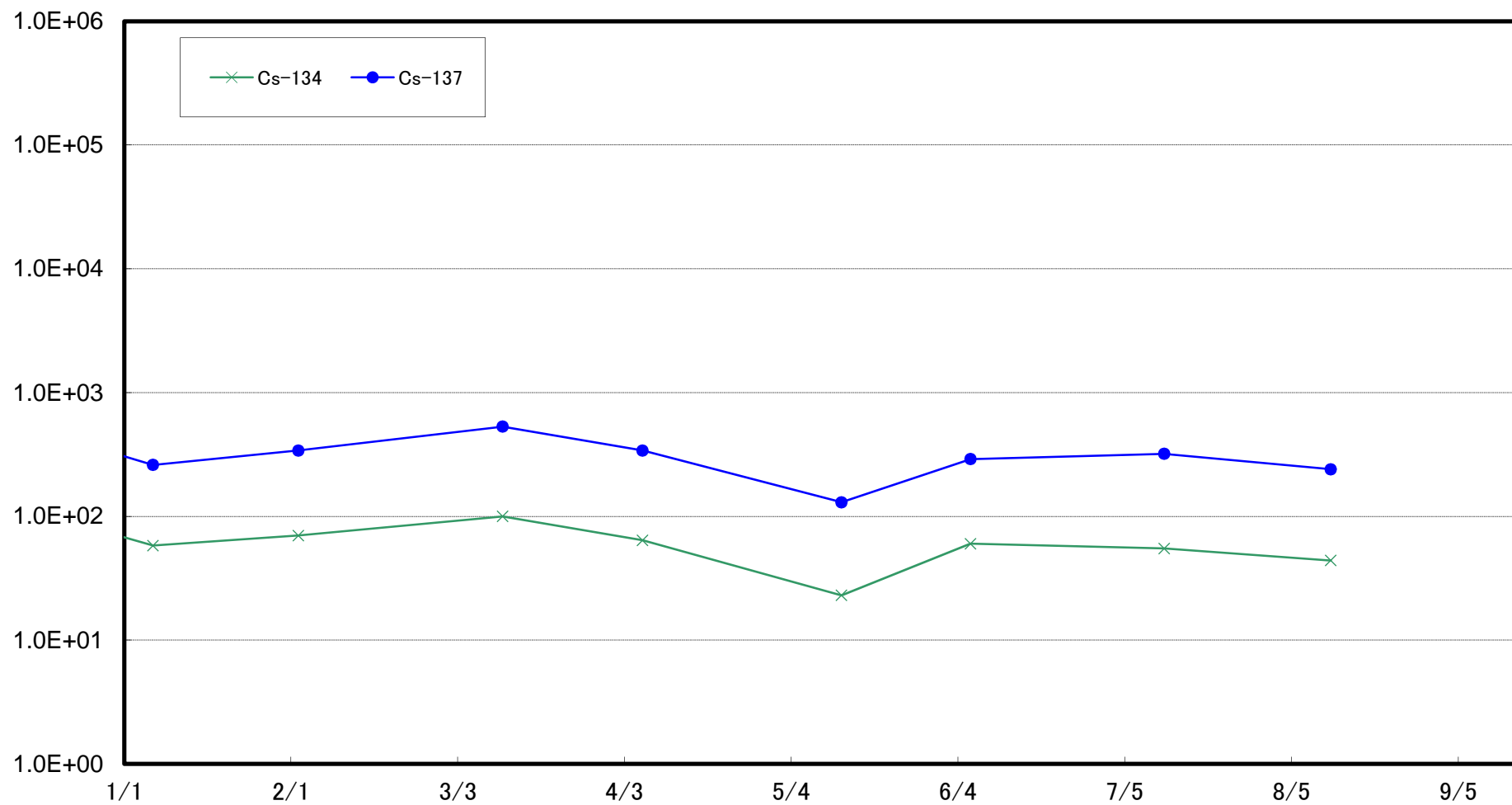


浪江町請戸沖合3km(T-⑤)海底土放射能濃度(Bq/kg・乾土)

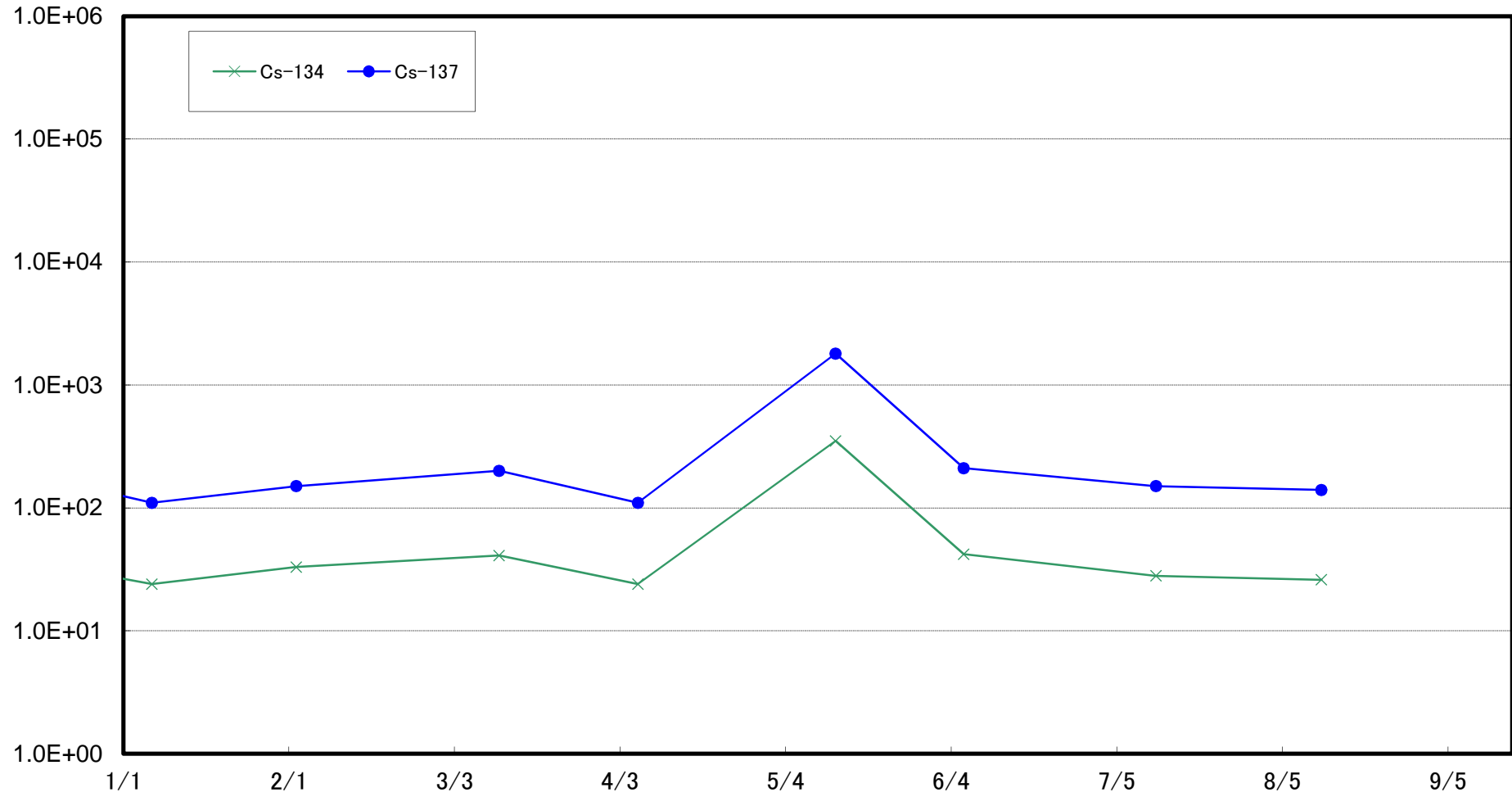




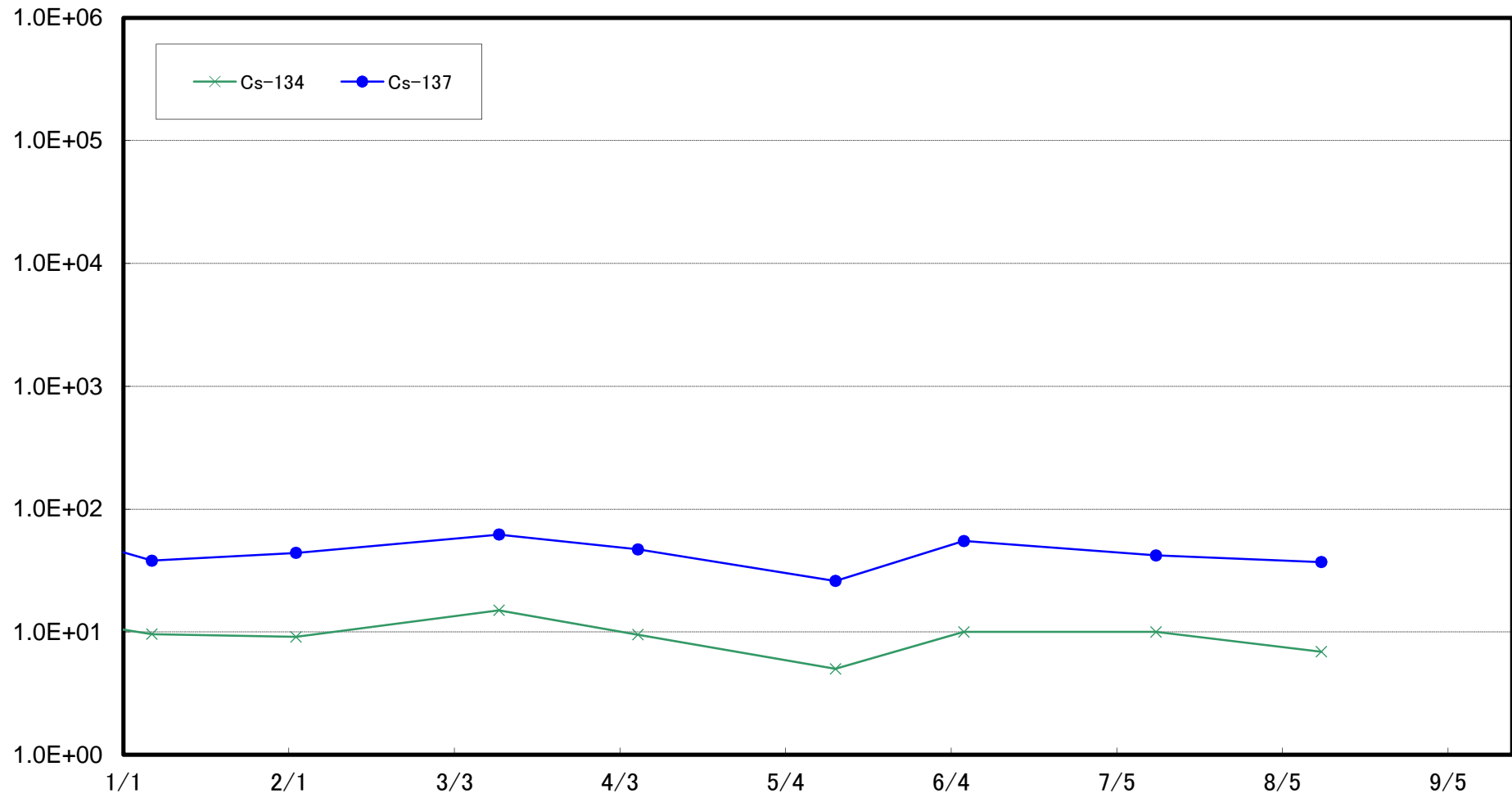
大熊町熊川沖合1km(T-⑥)海底土放射能濃度(Bq/kg・乾土)



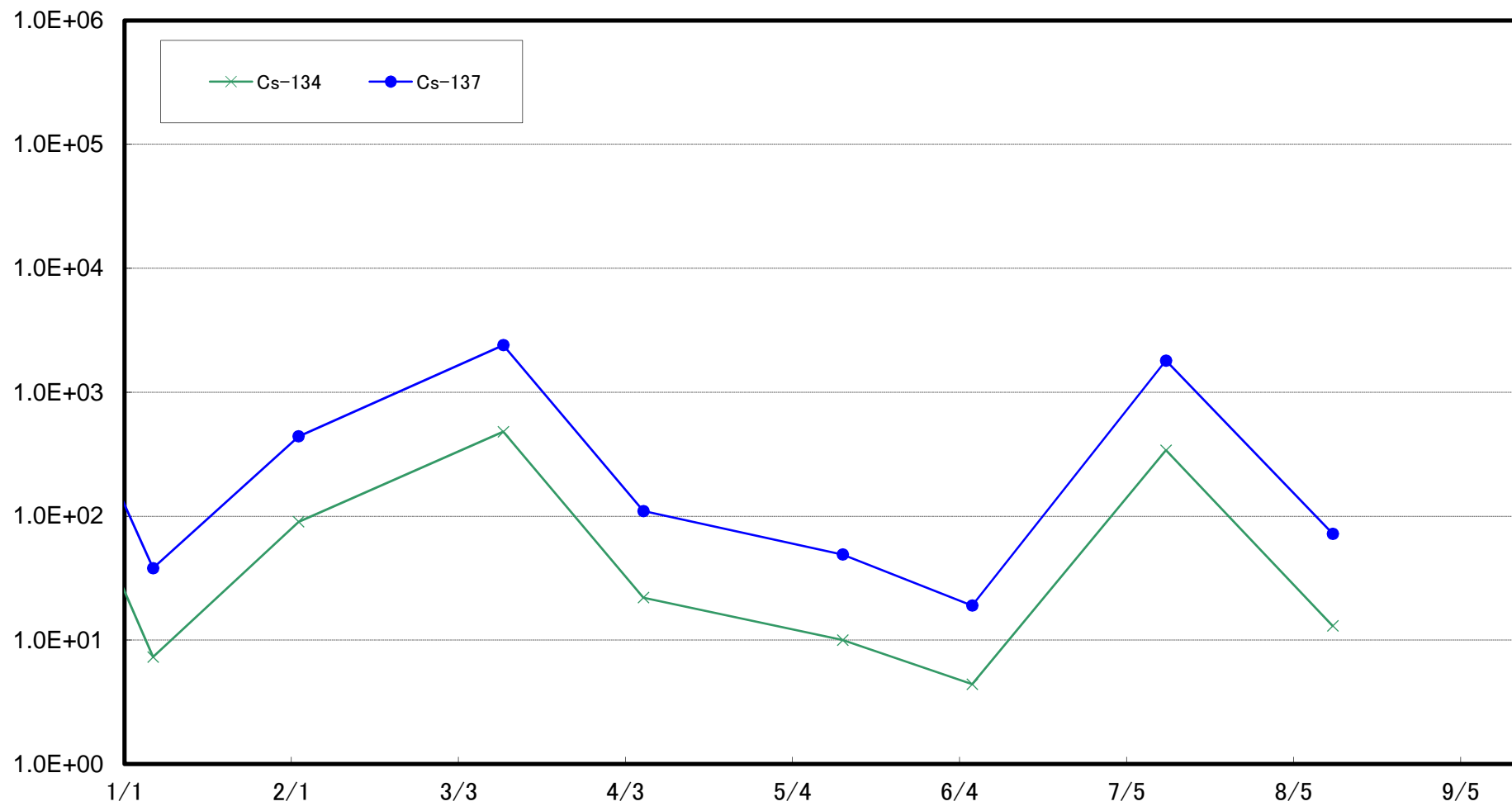
大熊町熊川沖合2km(T-⑦)海底土放射能濃度(Bq/kg・乾土)



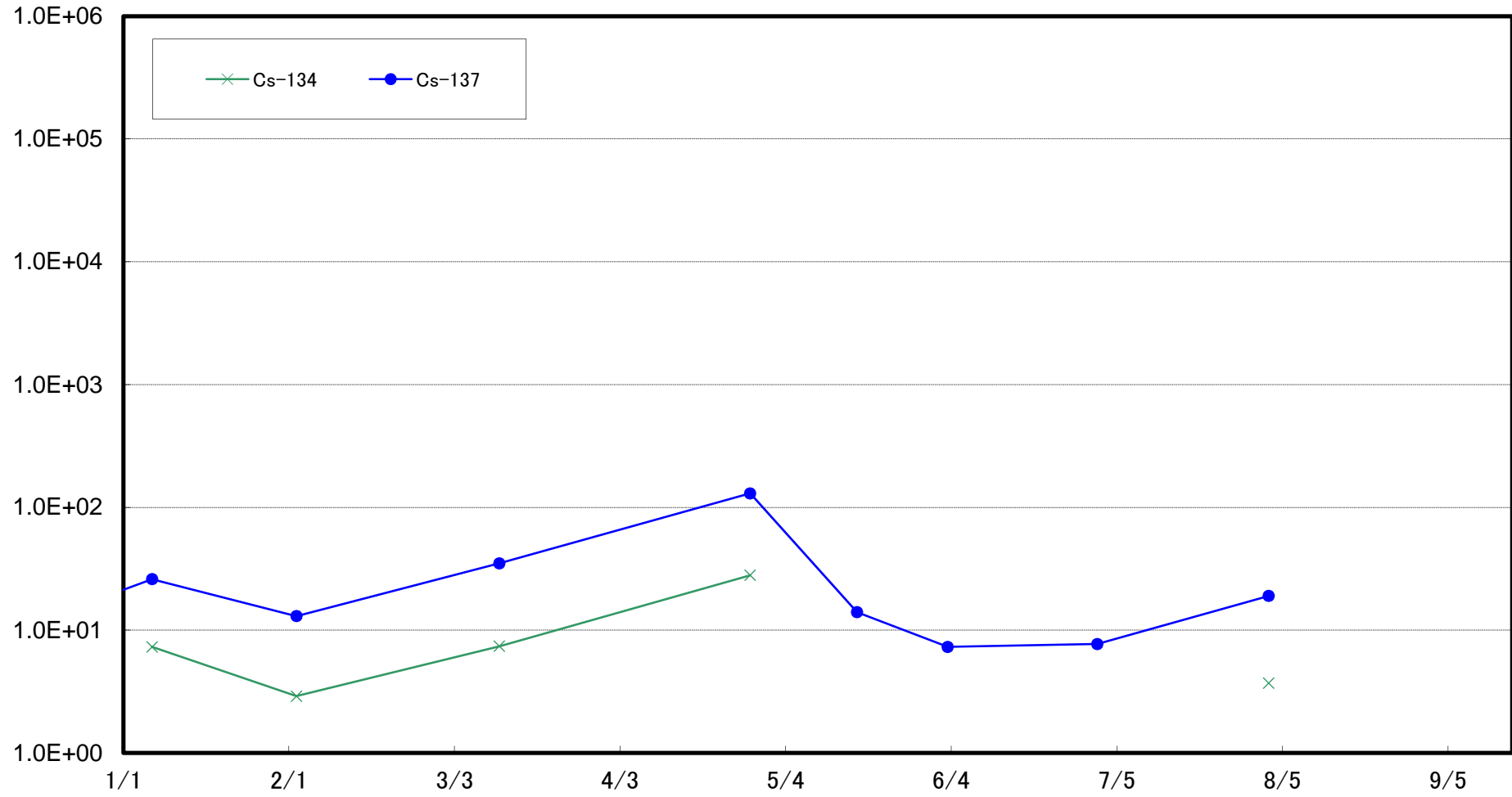
大熊町熊川沖合3km(T-⑧)海底土放射能濃度(Bq/kg・乾土)



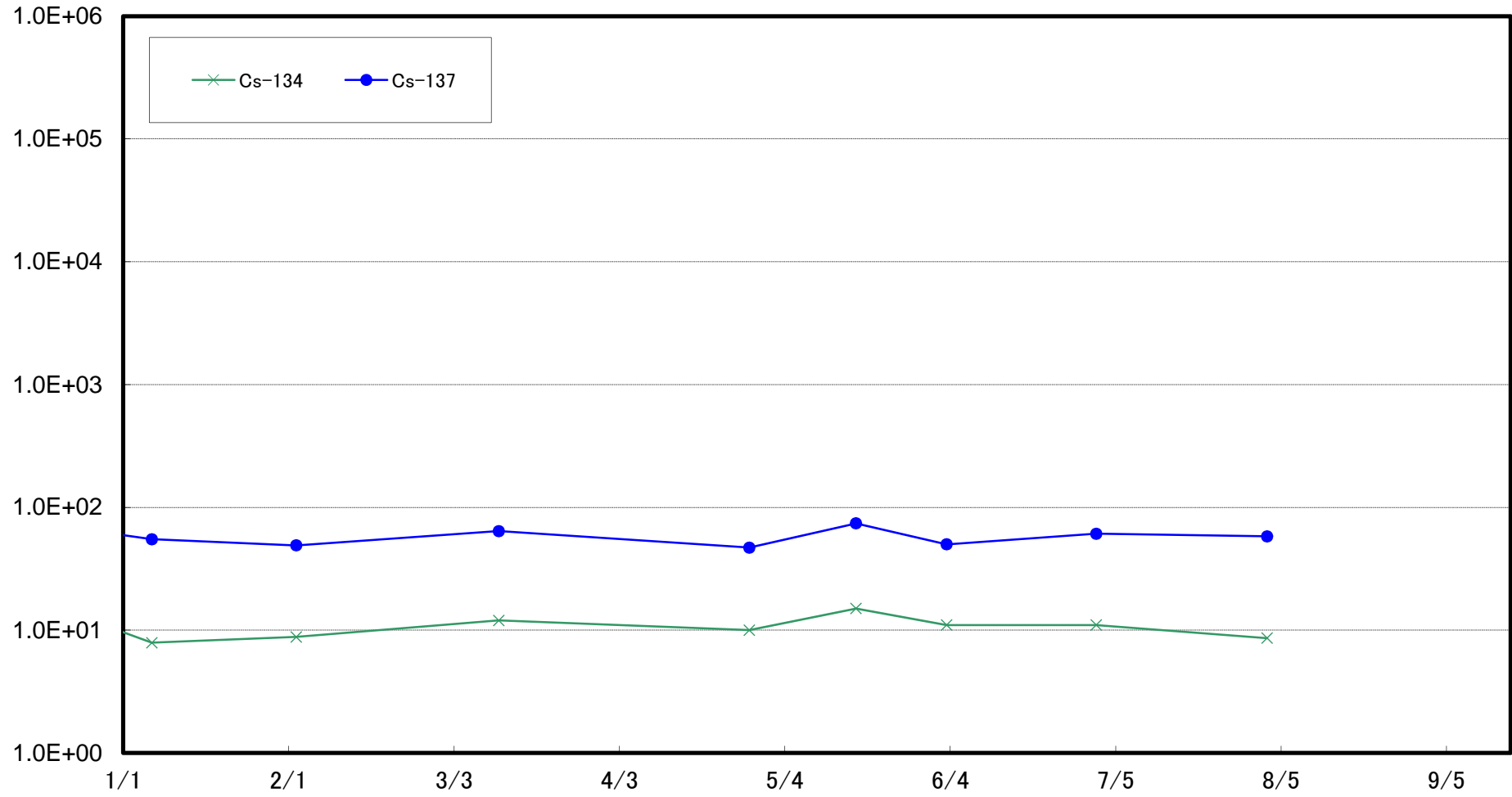
大熊町熊川沖合5km(T-9)海底土放射能濃度(Bq/kg・乾土)



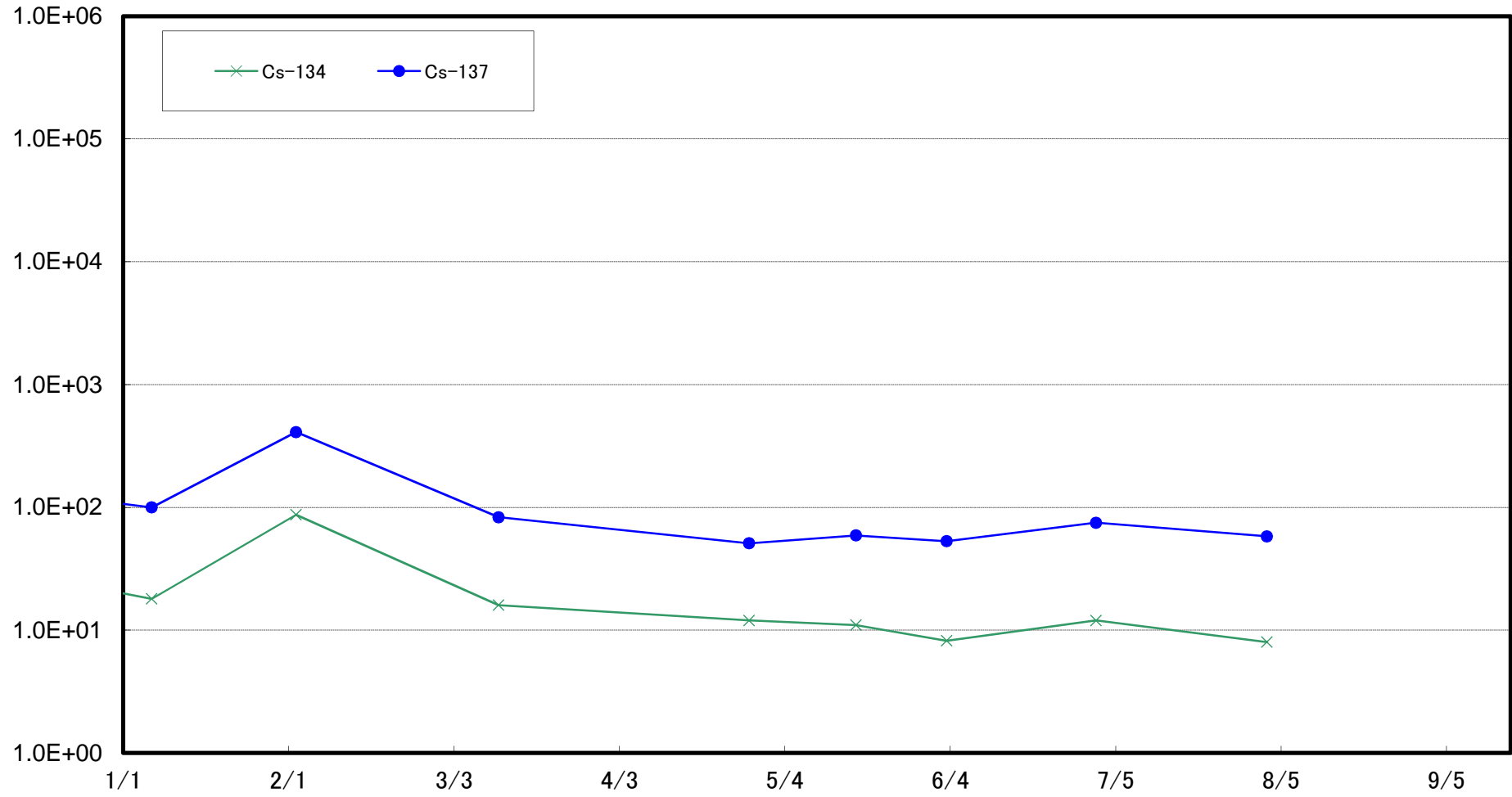
大熊町熊川沖合10km(T-⑩)海底土放射能濃度(Bq/kg・乾土)



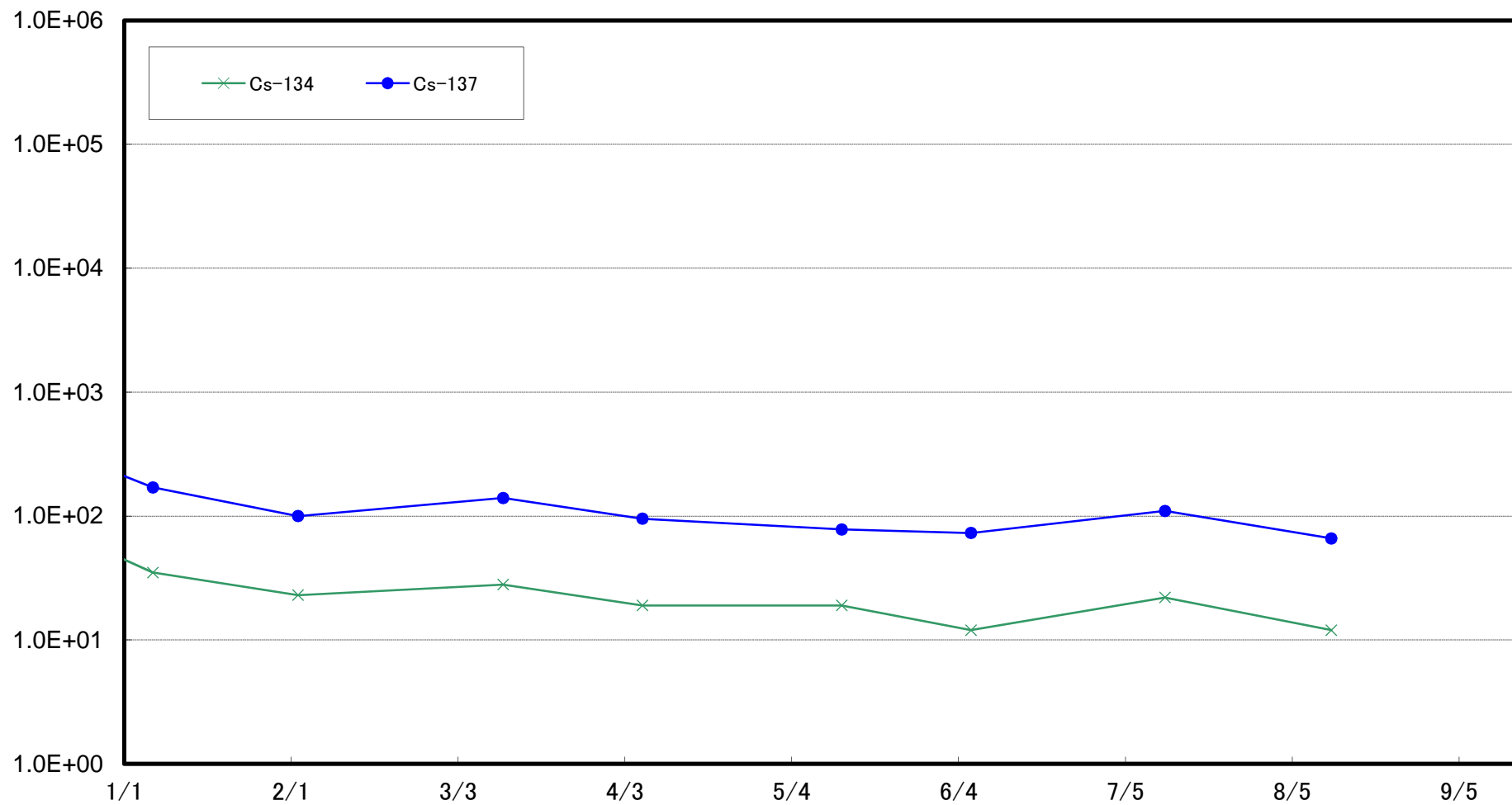
大熊町熊川沖合15km(T-⑪)海底土放射能濃度(Bq/kg・乾土)



大熊町熊川沖合20km(T-⑫)海底土放射能濃度(Bq/kg・乾土)

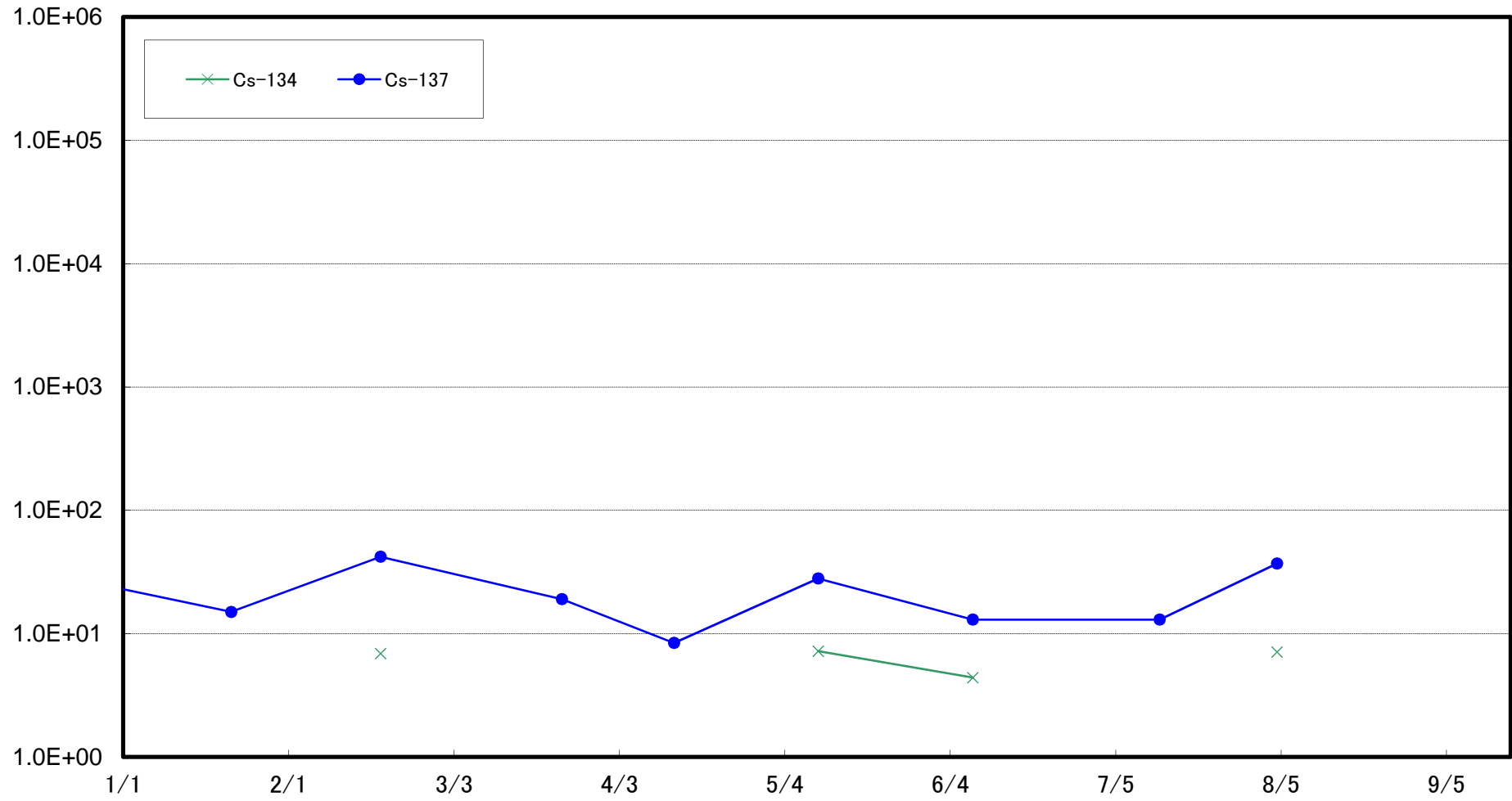


櫛葉町山田浜沖合1km(T-13)海底土放射能濃度(Bq/kg・乾土)

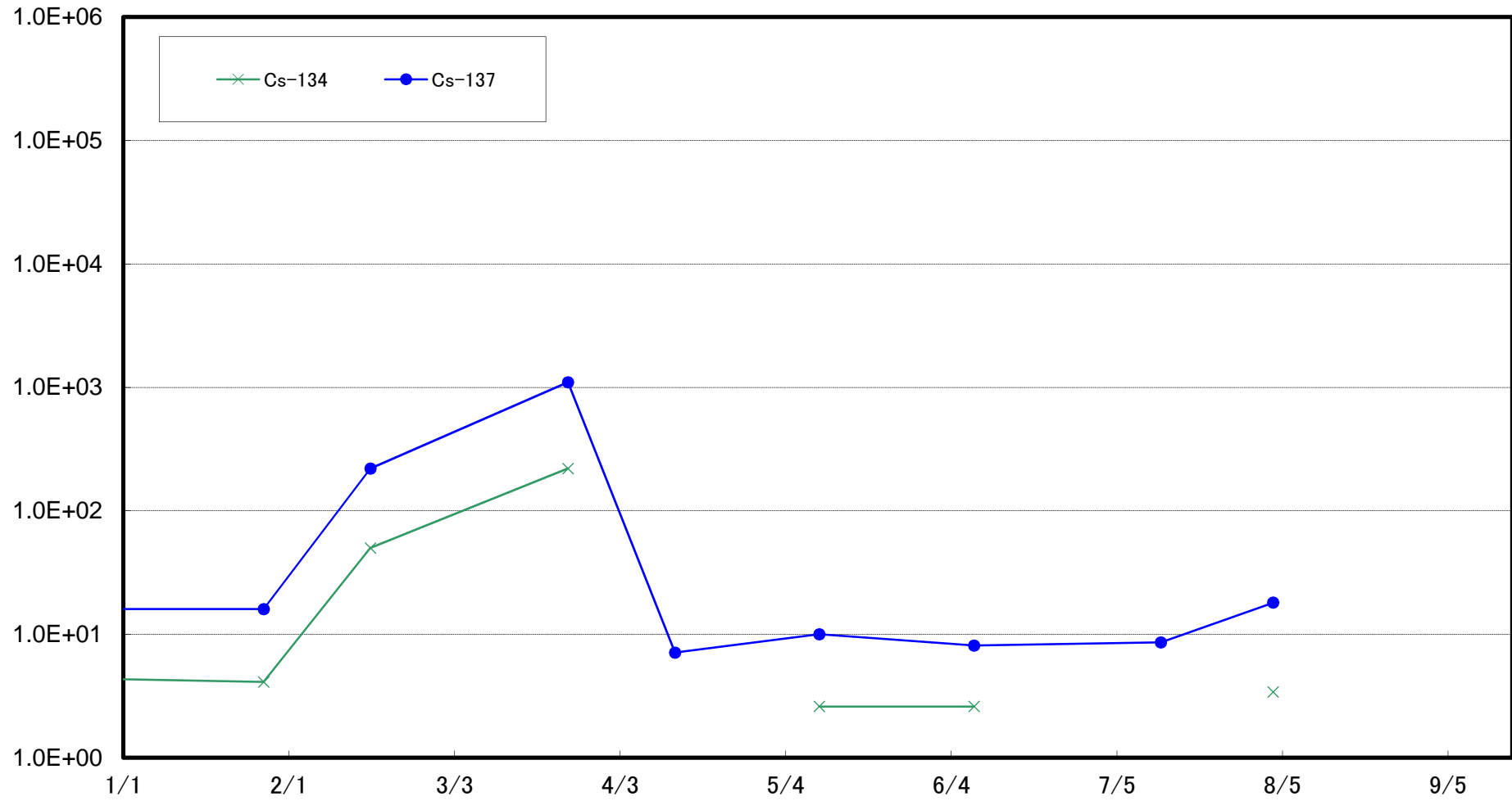




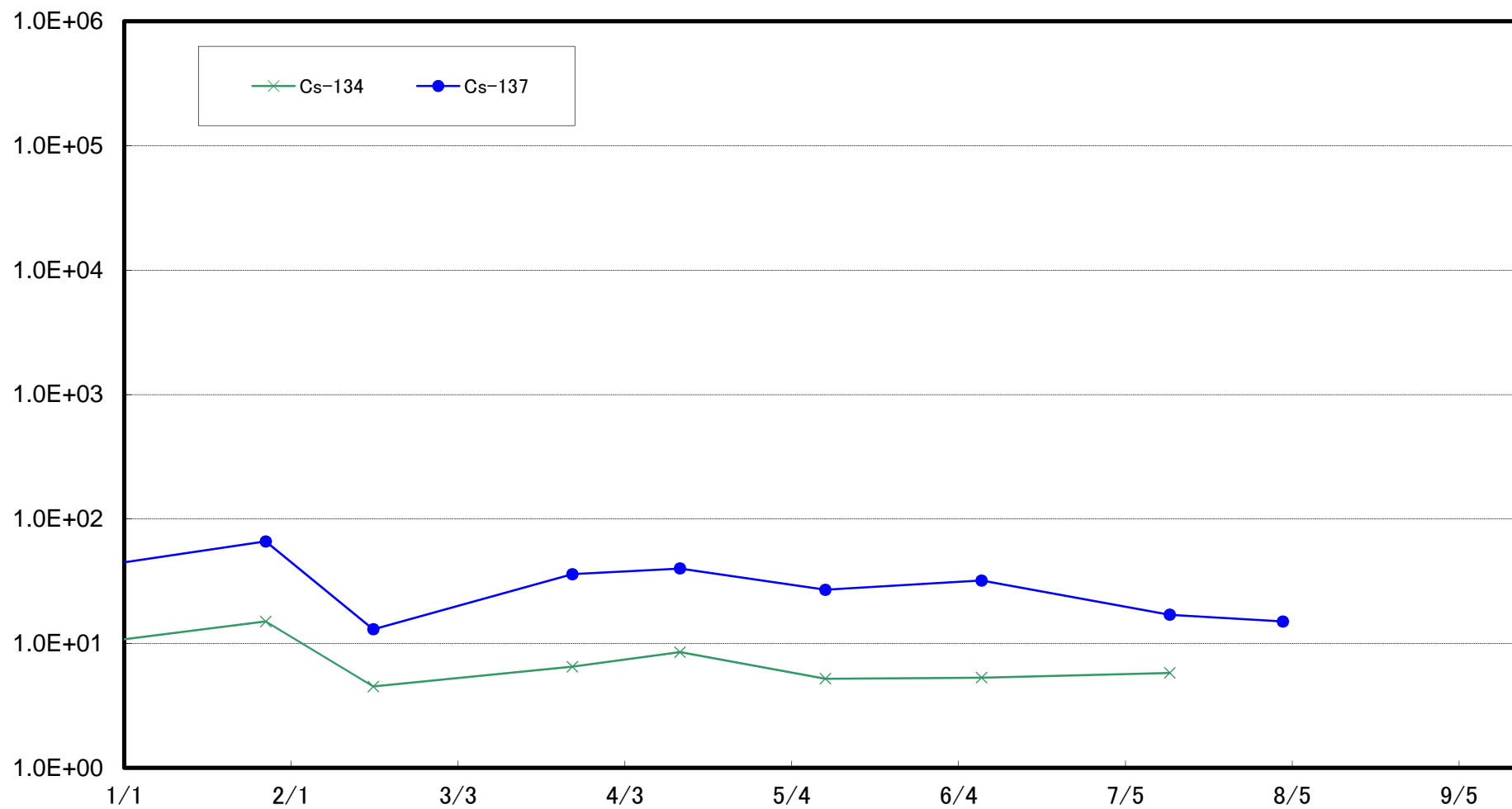
太田川沖合1km付近(T-S1) 海底土放射能濃度(Bq/kg・乾土)



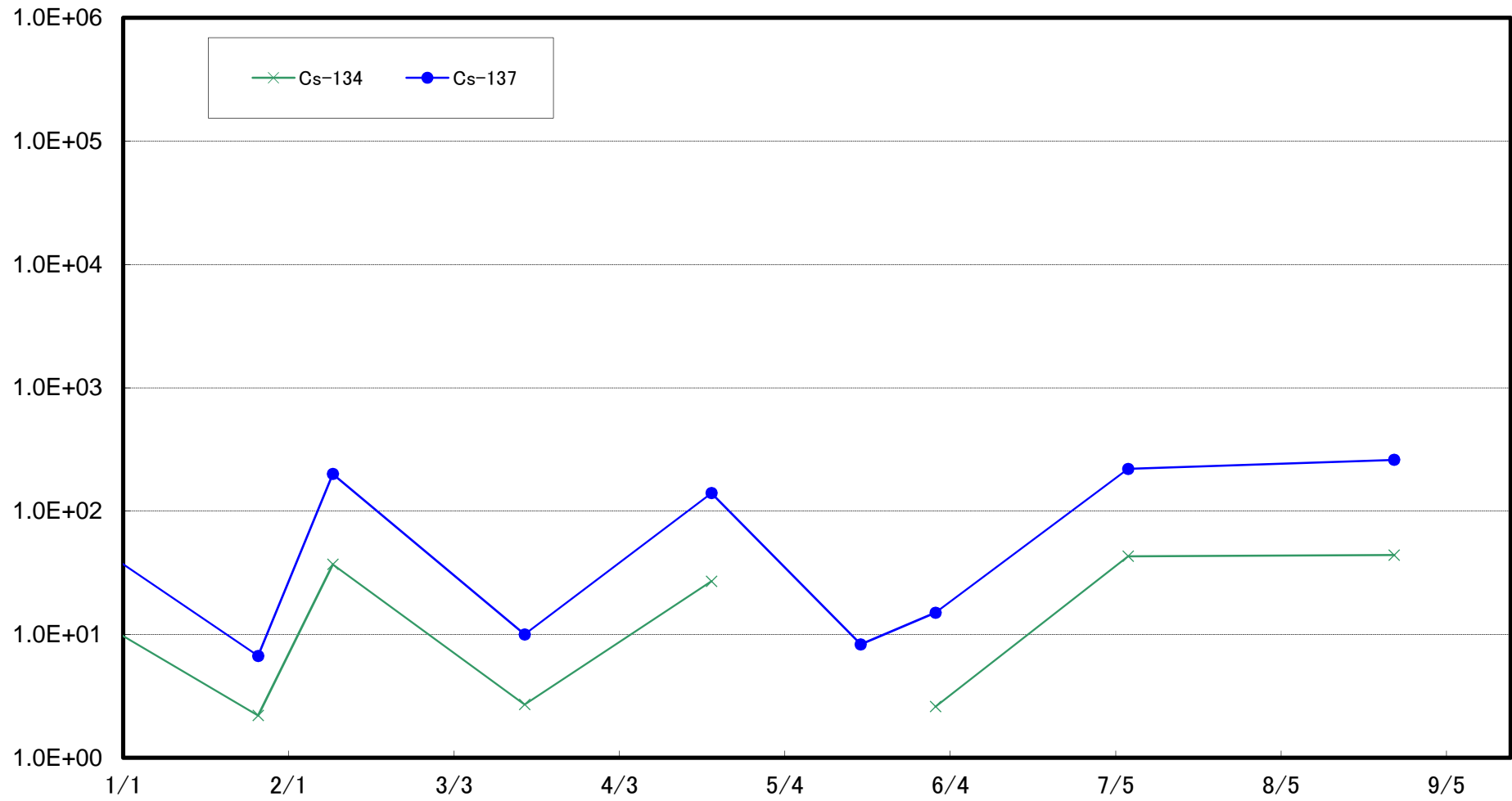
請戸川沖合3km付近(T-S3) 海底土放射能濃度(Bq/kg・乾土)



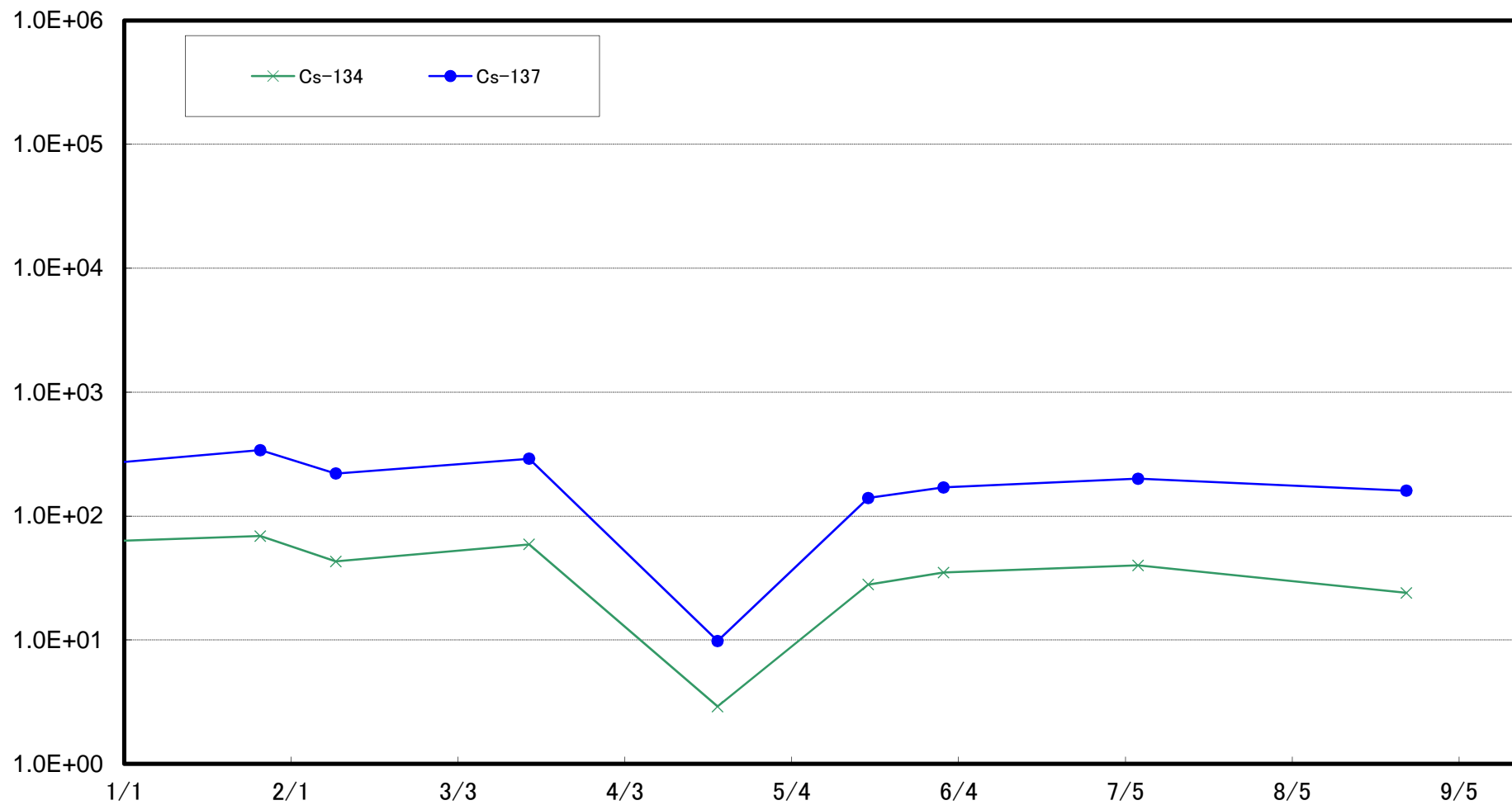
福島第一 敷地沖合3km付近(T-S4) 海底土放射能濃度(Bq/kg・乾土)



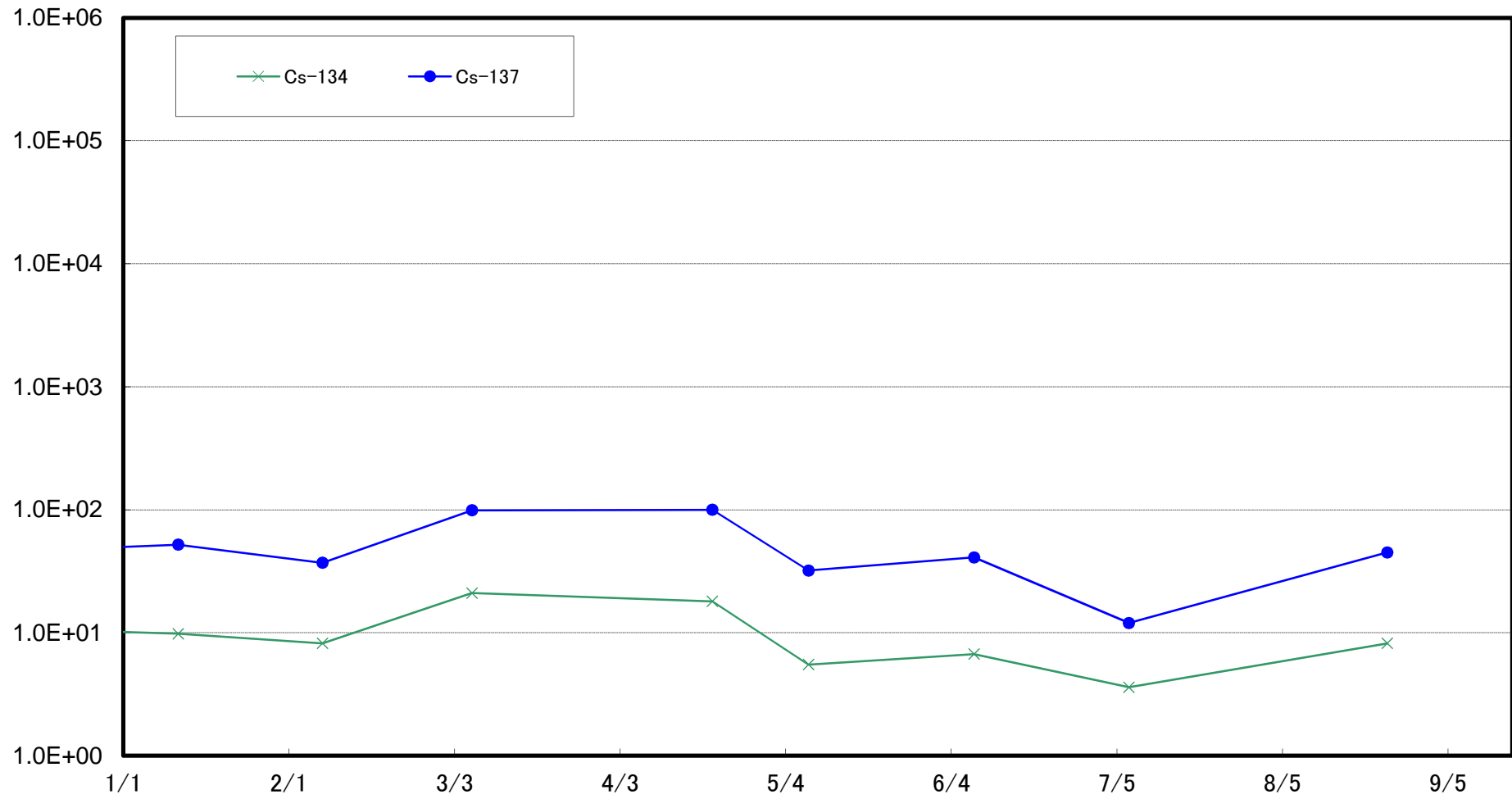
木戸川沖合2km付近(T-S5) 海底土放射能濃度(Bq/kg・乾土)



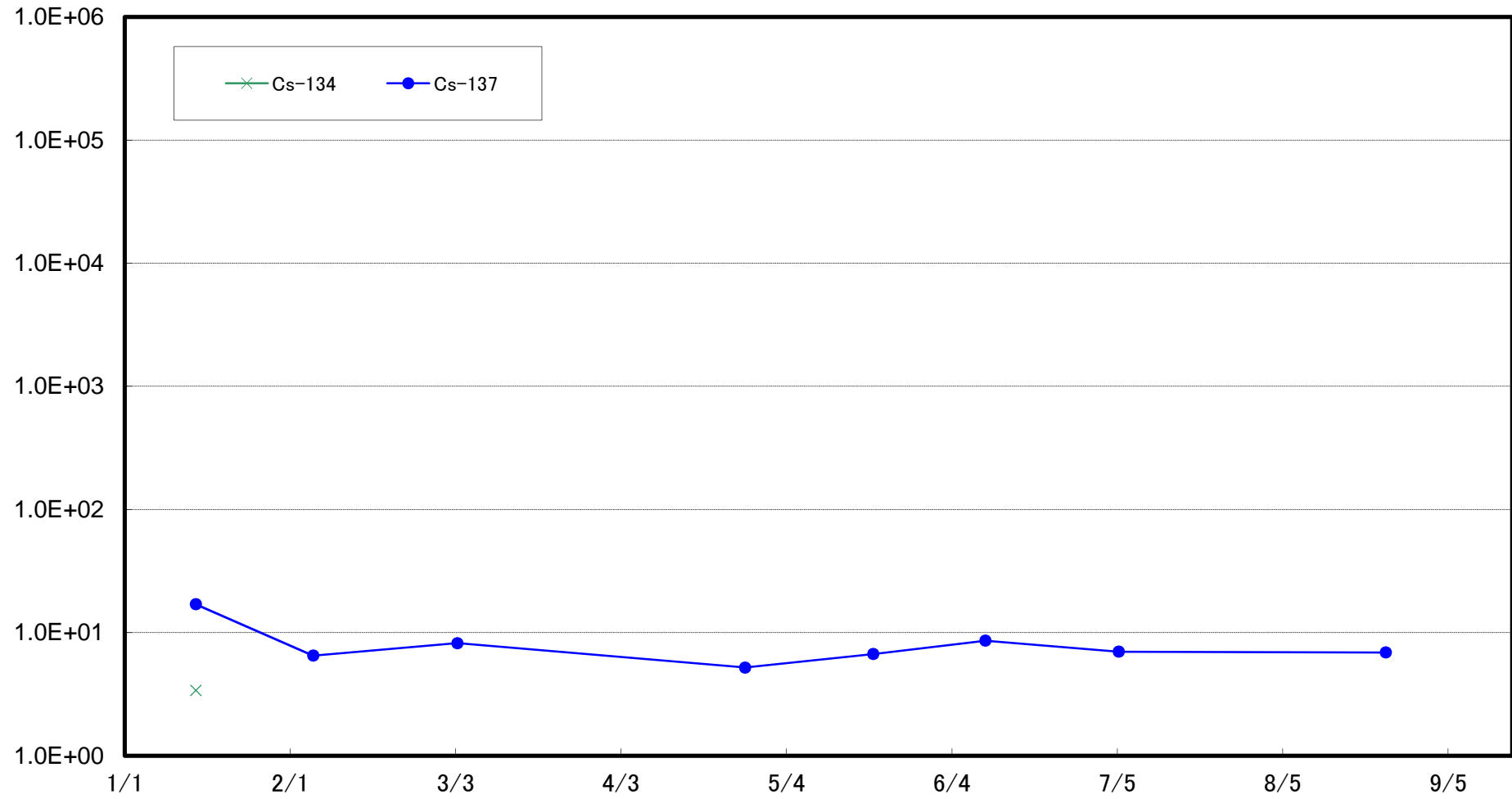
福島第二 敷地沖合2km付近(T-S7) 海底土放射能濃度(Bq/kg・乾土)



熊川沖合4km付近(T-S8) 海底土放射能濃度(Bq/kg・乾土)



小高区沖合15km付近(T-B1) 海底土放射能濃度(Bq/kg・乾土)



請戸川沖合18km付近(T-B2) 海底土放射能濃度(Bq/kg・乾土)

