

福島第一原子力発電所 2号機ベント管下部周辺調査結果について

平成25年3月15日
東京電力株式会社



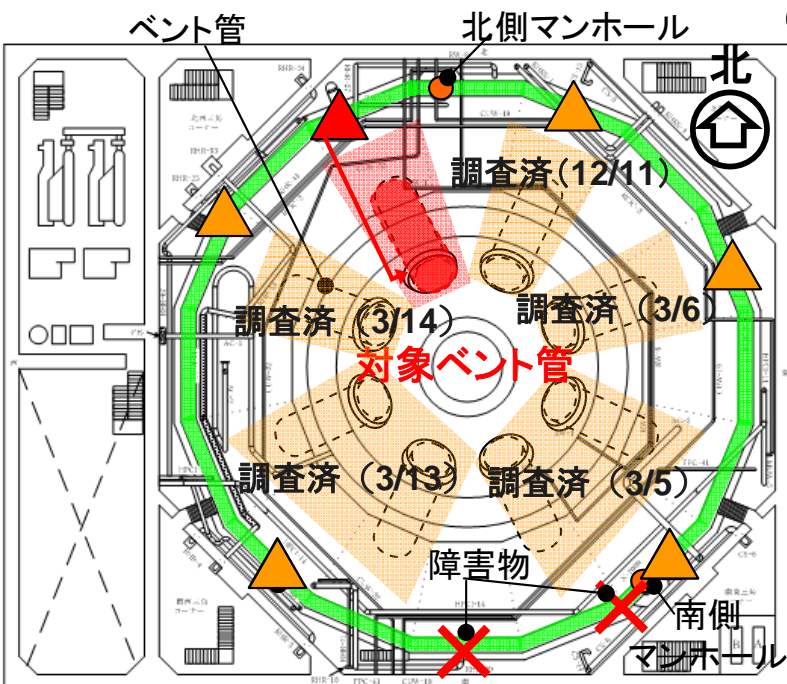
東京電力

調査箇所と確認状況(北北西ベント管)

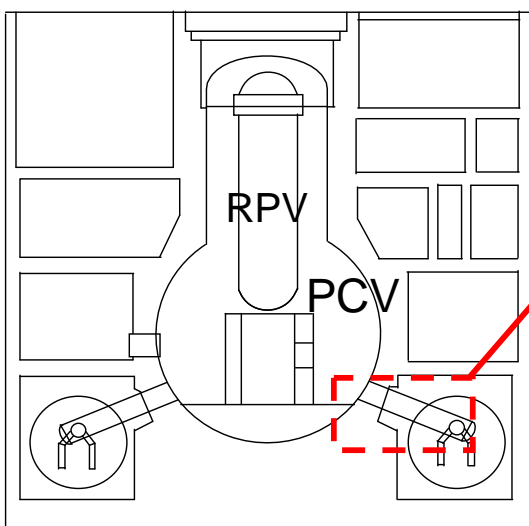
■ 実施日: H25年 3月 15日
 ■ 調査対象: 左図 ▲ 参照

四足歩行ロボット到達位置
 (ベント管調査位置)

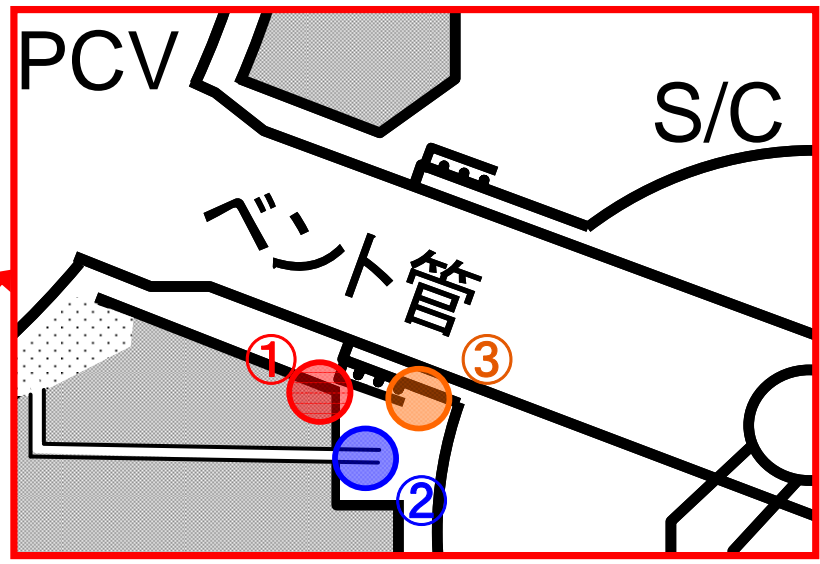
- ▲ : 今回調査箇所
- : 調査未実施箇所
- △ : 調査実施済箇所



トラス室平面図



PCV断面図



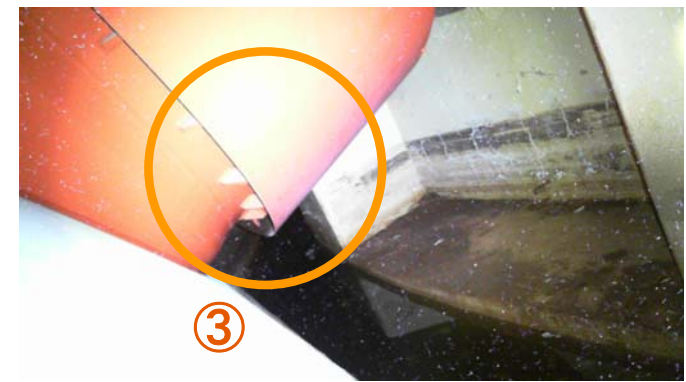
ベント管下部拡大図



ベント管スリーブ端部



サンドクッションドレン管端部



ベント管ベローズカバー下部

調査結果

- 本で行ったベント管下部周辺調査の結果は以下の通り。
 - ① ベント管スリーブ端部には漏水は確認されなかった。
 - ② サンドクッションドレン管端部には漏水は確認されなかった。
 - ③ ベント管ベローズカバー下部には漏水は確認されなかった。
- 四足歩行ロボットによる本日のベント管下部周辺調査は、トラブル無く無事に完了した。

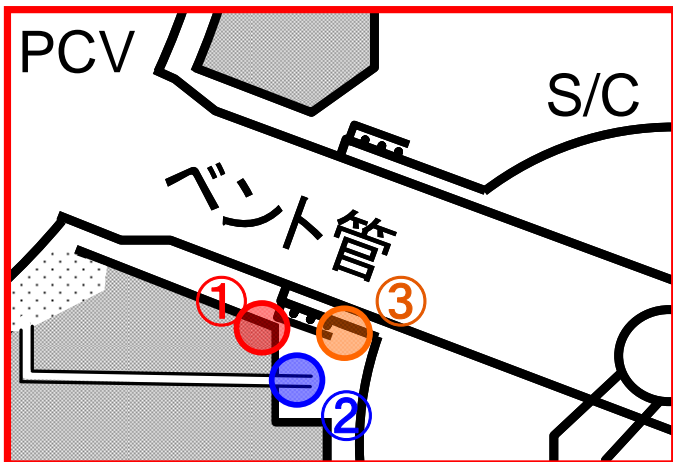
実績線量

- ベント管下部周辺調査(3月15日)実績線量
 - 計画線量 3mSv
 - 実績線量最大値 1.18mSv

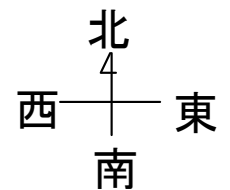
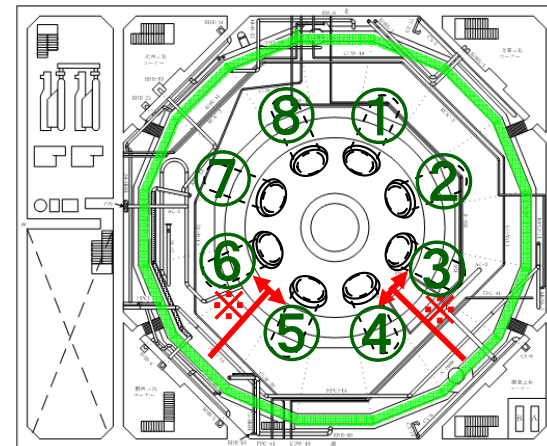
<参考> 2号機ベント管下部周辺調査結果(まとめ)

記号の説明 : ○ 漏えいなし □ 直接確認していないが、コンクリートステージ上に流水等なし

番号	調査日	ベント管 スリーブ端部	サンドクッション ドレン管端部	ベント管 ベローズカバー下部
①	H24. 12. 11	○	○	○
②	H25. 3. 6	○	○	○
③	H25. 3. 5	□	□	○
④	H25. 3. 5	□	□	○
⑤	H25. 3. 13	□	□	○
⑥	H25. 3. 13	□	□	○
⑦	H25. 3. 14	○	○	○
⑧	H25. 3. 15	○	○	○



- ①ベント管
スリーブ端部
- ②サンドクッション
ドレン管端部
- ③ベント管
ベローズカバー下部



※ 小型走行車の
カメラの向きを変えて
2ヶ所を調査