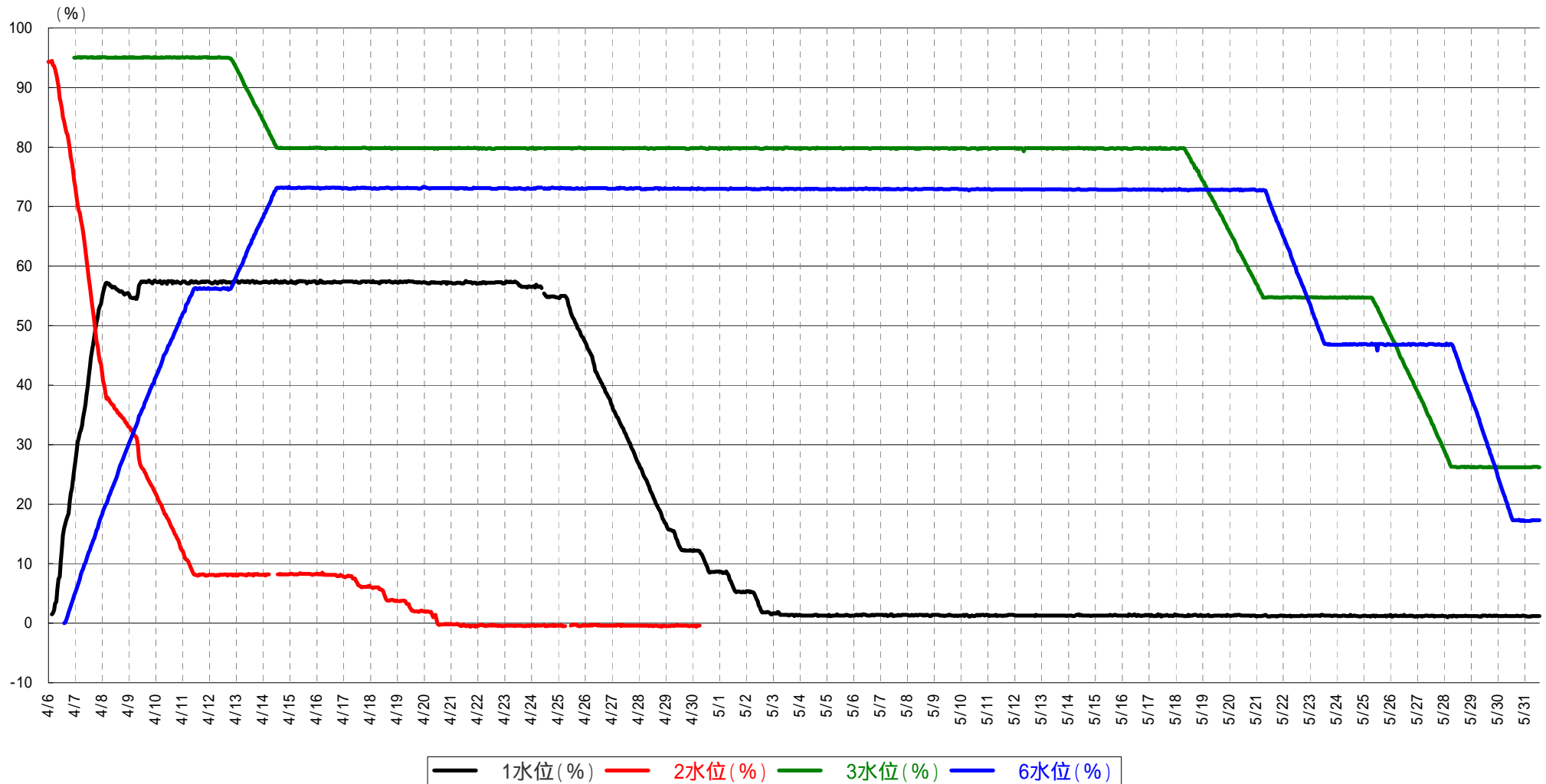


地下貯水槽 水位グラフ

(5/31 16:00現在)

< 参考資料 >
平成 25 年 5 月 31 日
東京電力株式会社



・地下貯水槽No.2の水位グラフにおいて、地下貯水槽No.2からH2エアタンクへの移送用仮設ポンプ設置に伴い、水位計の取り外し・取り付けを実施していることから、4/14 9:00 ~ 15:00の水位データは欠測。
・水位計の測定下限値より水位が低下した場合、水位がマイナス表記となる。
・4/24 13:00の水位データは、パソコンの不具合につきデータは欠測。
・地下貯水槽No.2の水位グラフにおいて、水位計を点検をしていることから、4/25 10:00 ~ 13:00のデータは欠測。
・4/30 地下貯水槽No.2の水位計取り外し済み。