

< 参考資料 >

2号機TIP案内管健全性確認の結果について (1日目)

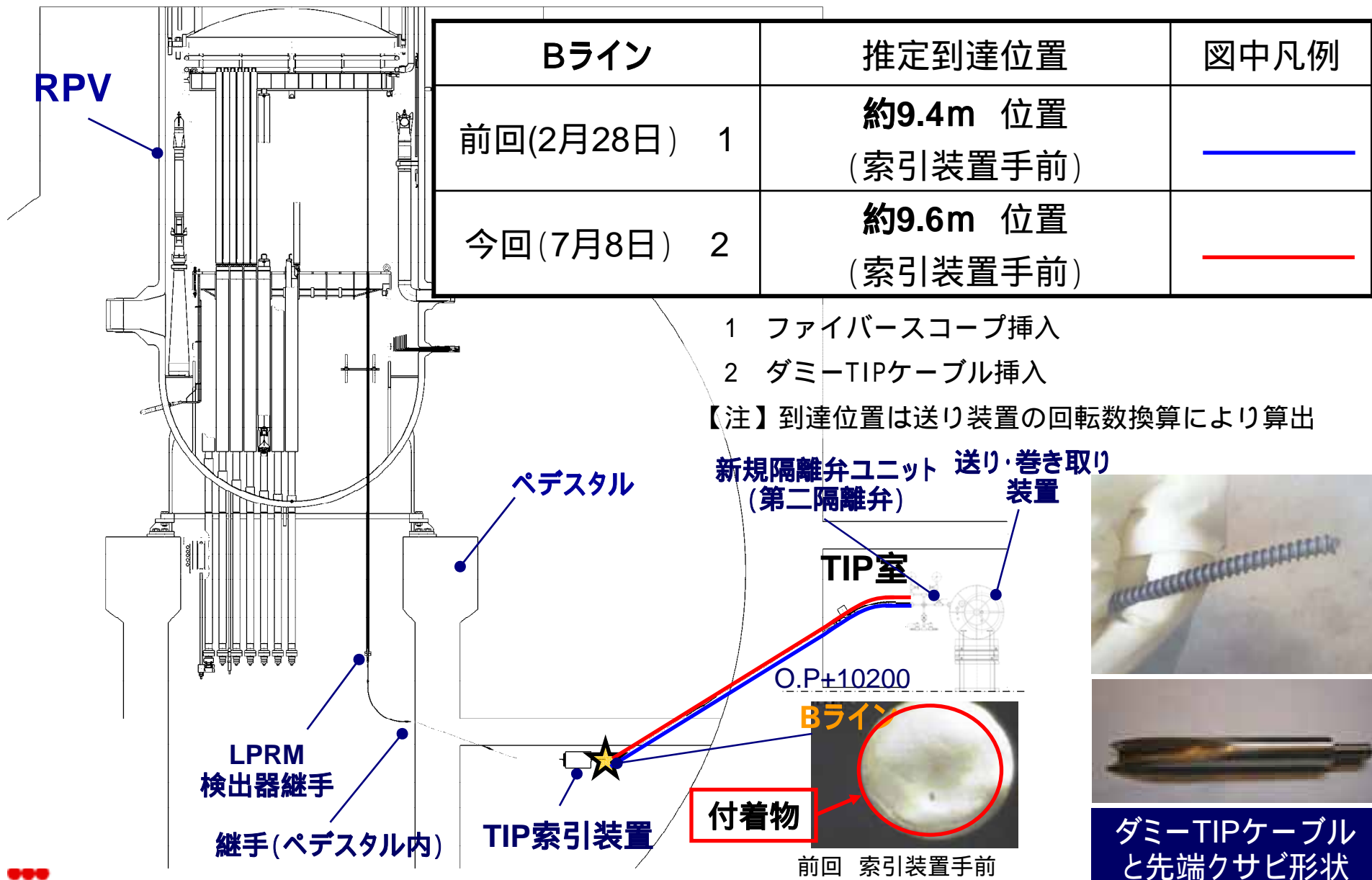
平成25年7月8日

東京電力株式会社



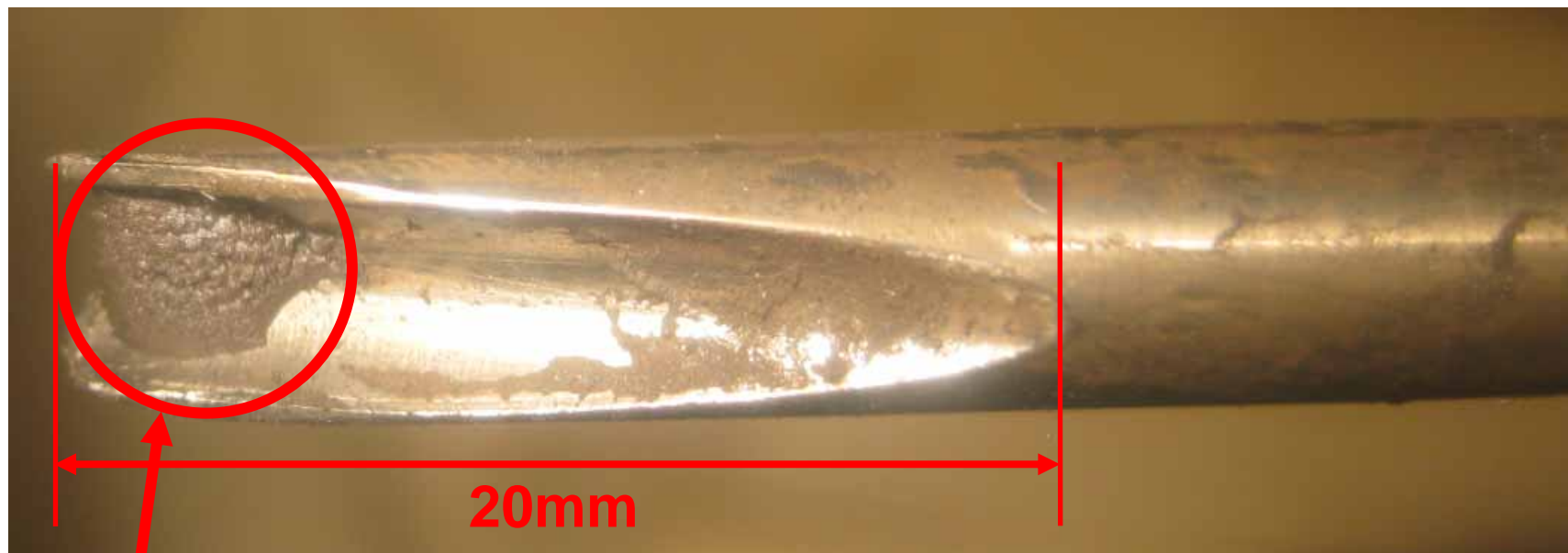
東京電力

1-1. 作業内容



1-2.付着物状況(写真)

■ダミー-TIPケーブル先端



- ダミー-TIPケーブルを引き抜き後、先端部に付着物を確認。
線:5.0mSv/h + 線:200mSv/h

■ 作業員の被ばく線量実績

線量最大値:0.97mSv(計画線量:3mSv)

■ 作業結果

- Bライン第二隔離弁入口フランジより約9.6m位置まで、ダミーTIPケーブルを挿入。前回と同様の位置で挿入不可。
- ダミーTIPケーブルを引き抜き後、先端部に付着物を確認。
(線:5.0mSv/h + 線:200mSv/h)
- Bラインについては、調査終了。明日、Dライン調査予定。

3.今後の作業予定

月日	7月																				
	6	7	8	9	10	11	12	13	14	15	16	17	18	19	20	21	22	23	24	25	26
作業予定実績			Bライン																		
				Dライン																	
							Cライン														
														Aライン							

- 各ライン1～3日で実施。(詰まりの状況に応じて、最長3日)