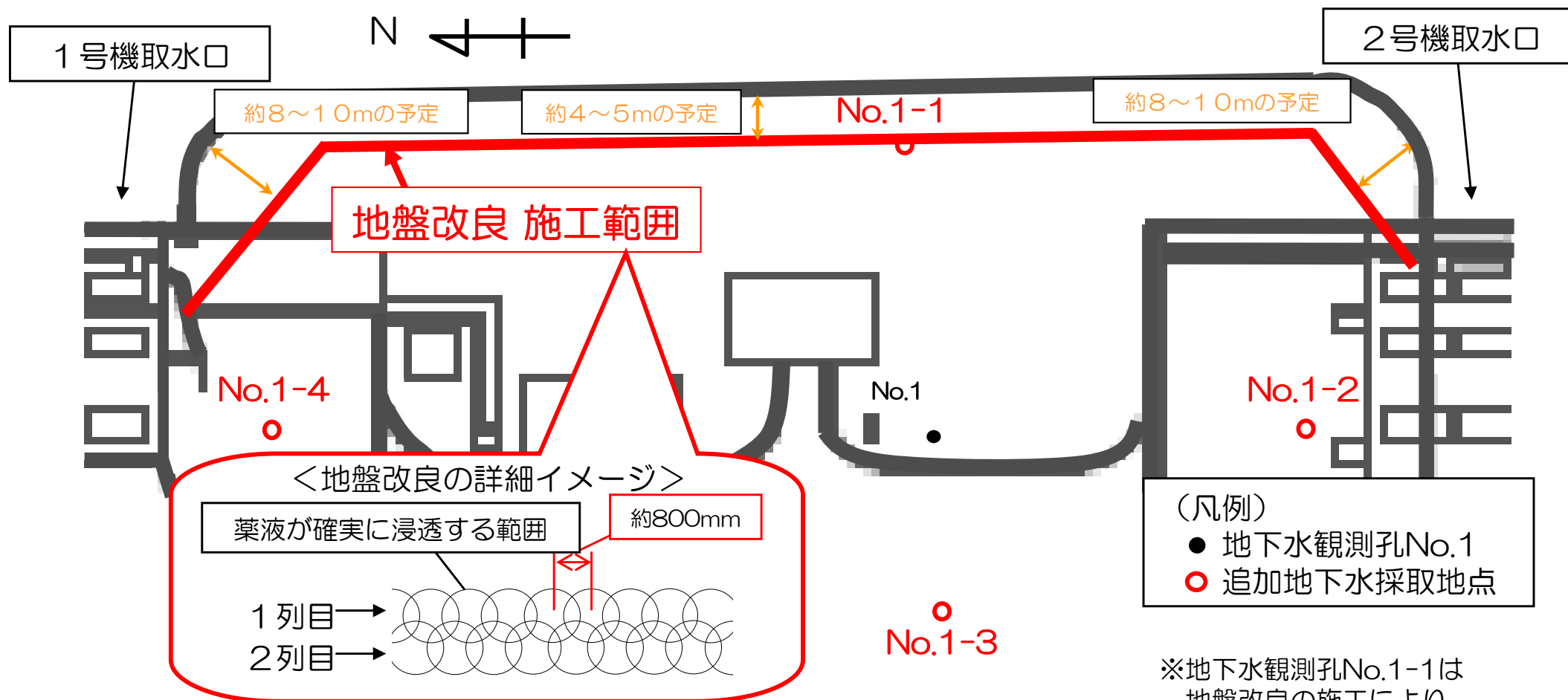


# 福島第一原子力発電所1・2号機取水口間の 護岸における地盤改良工事（薬液注入）について

< 参考資料 >  
平成25年7月9日  
東京電力株式会社

## 【地盤改良工事箇所】



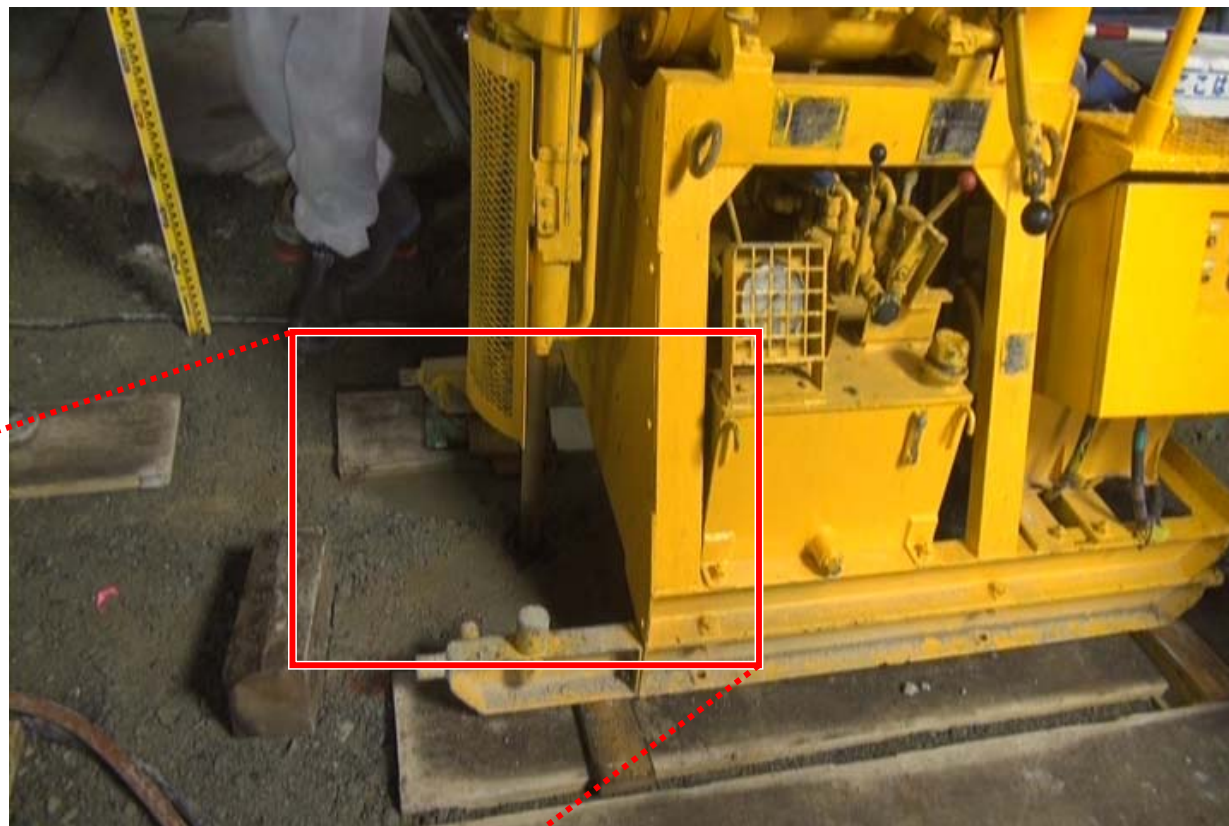
- 7月8日より地盤改良（薬液注入工）を開始、最大8班で施工
- 薬液注入は2列施工、そのうち1列目を先行して実施

※地下水観測孔No.1-1は  
地盤改良の施工により  
使用しなくなる

※地盤改良の予定工期  
1列目：7月8日～7月中旬頃  
2列目：7月中旬頃～7月末頃

# 【地盤改良工事機材 ①】

＜ボーリングマシン＞



＜注入口拡大＞



## 【地盤改良工事機材 ②】

＜流量計＞



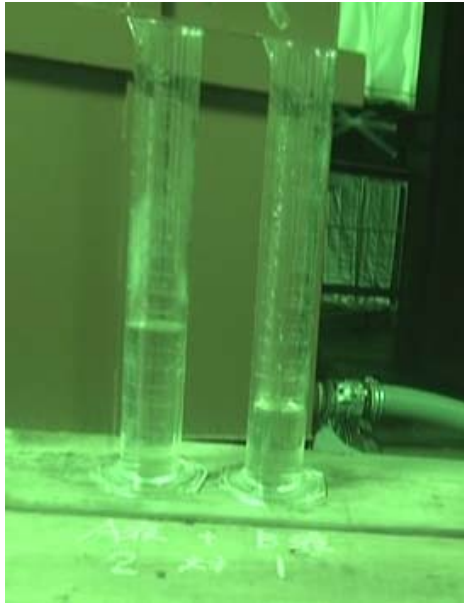
＜薬液プラント＞



＜ボーリングマシンロッド（先端）＞



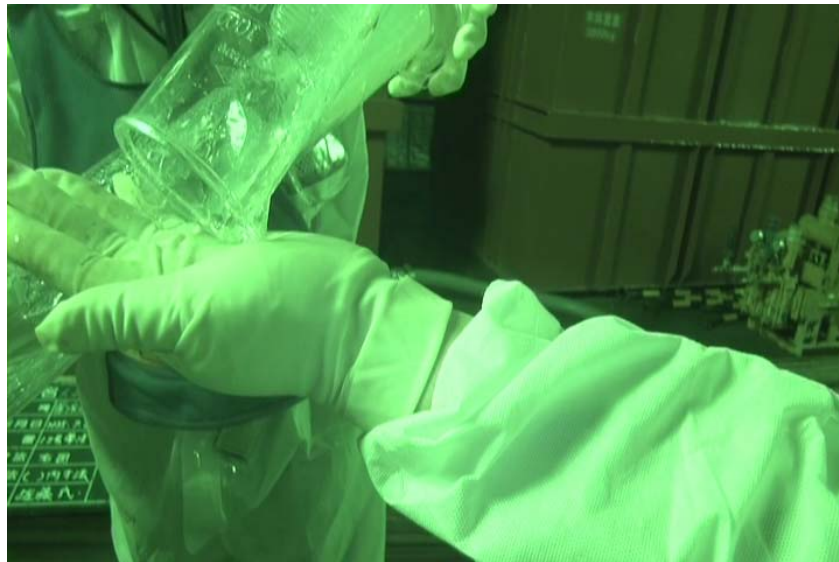
# 【薬液固化の様子について】



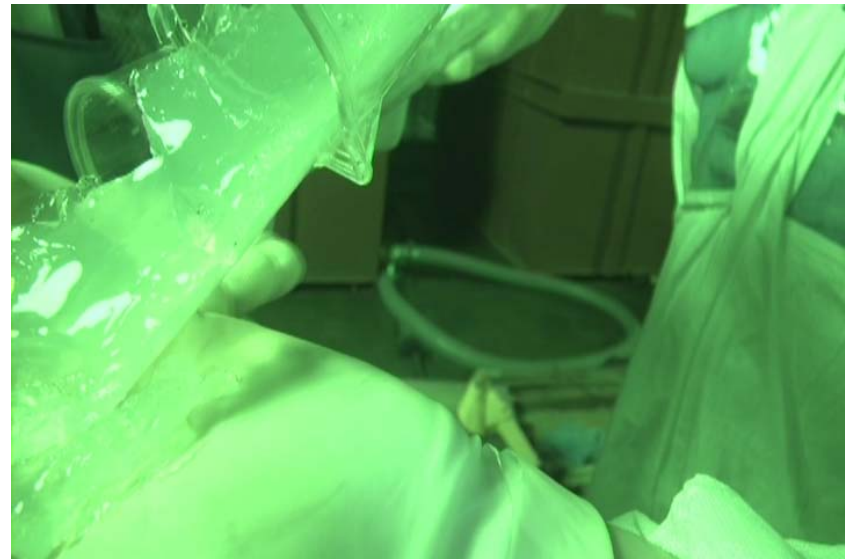
2種類の薬液（混合前）



薬液を混ぜる様子



固化した薬液



固化した薬液（拡大）

# 【薬液注入作業】

＜作業開始前＞



＜作業開始＞



＜作業中＞



# <参考>地下水観測孔No.1-1

