

< 参考資料 >

2号機TIP案内管健全性確認の結果について (4日目)

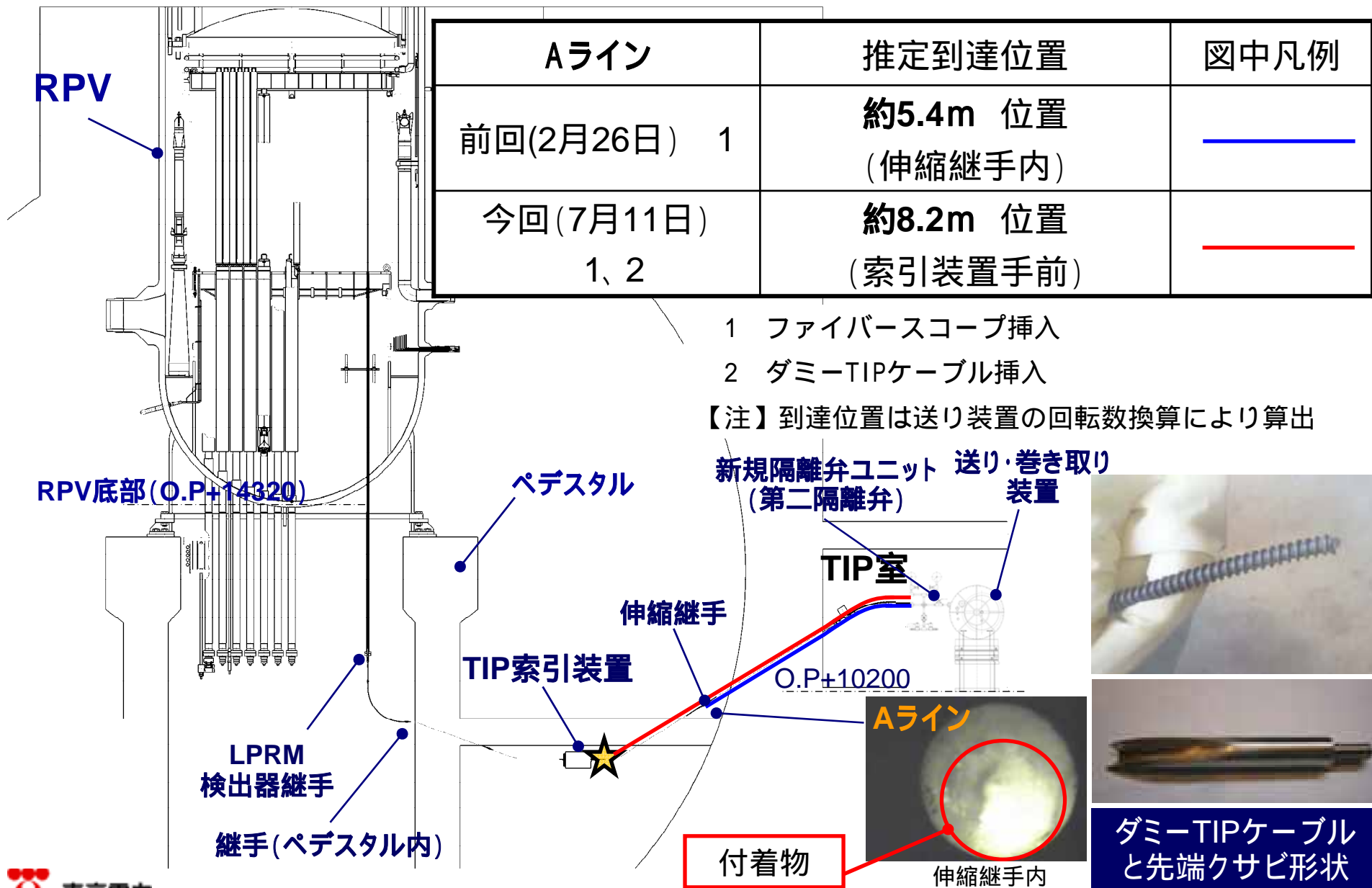
平成25年7月11日

東京電力株式会社



東京電力

1-1. 作業内容



1-2. 案内管内部状況(写真)

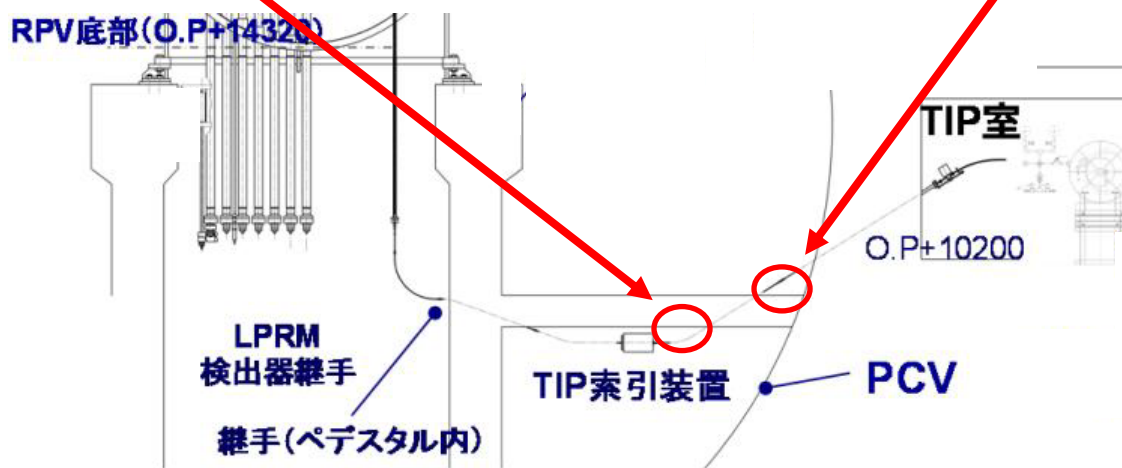


索引装置手前



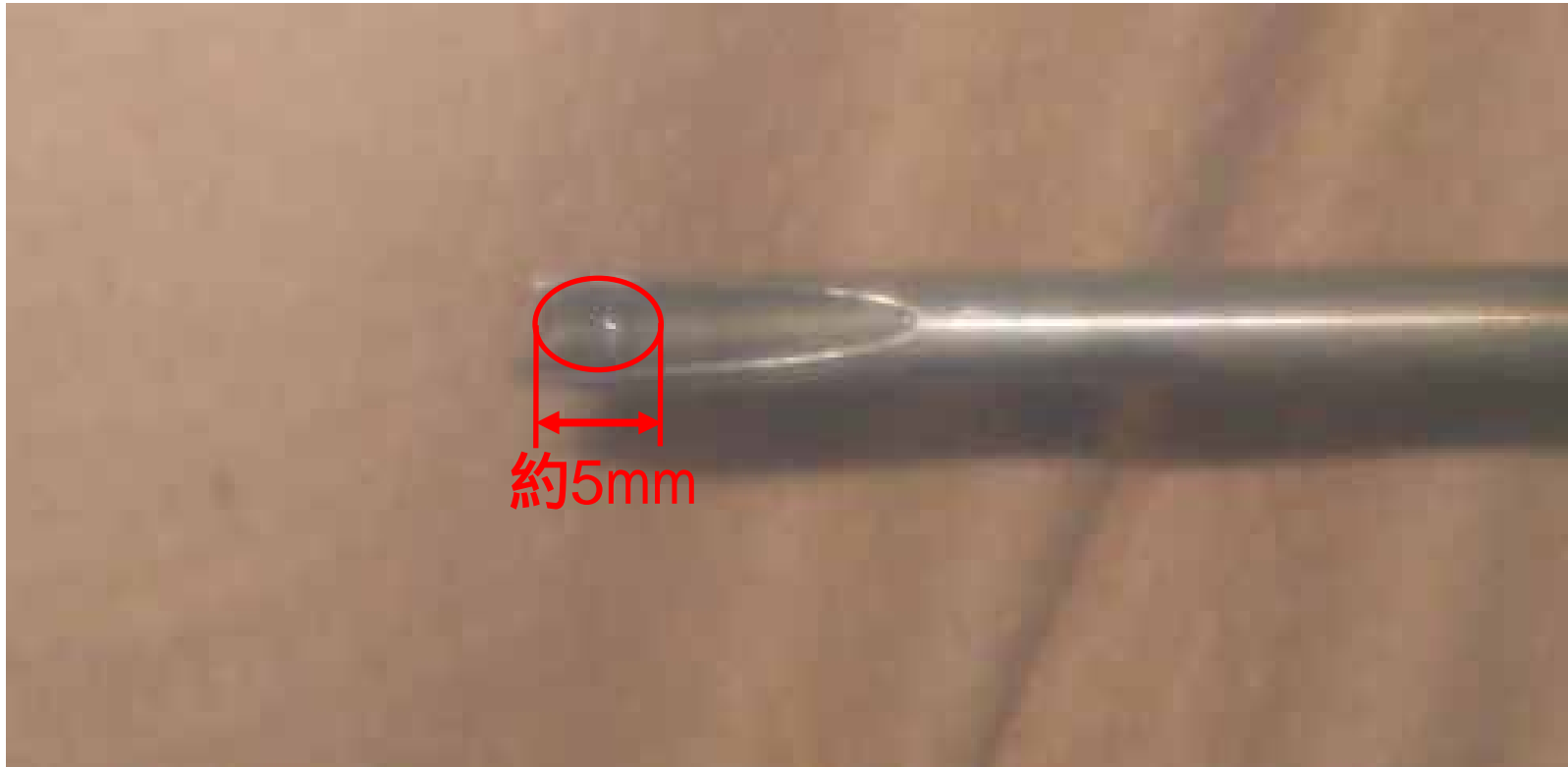
前回到達位置付近

付着物



1-3. 付着物状況(写真)

■ダミー-TIPケーブル先端



- ダミー-TIPケーブルを引き抜き後、先端部に付着物を確認。
線: 17.0mSv/h + 線: 45.0mSv/h

- 作業員の被ばく線量実績
線量最大値:0.77mSv(計画線量:3mSv)

- 作業結果
 - Aライン第二隔離弁入口フランジより約8.2m位置まで、ダミーTIPケーブルを挿入。索引装置手前で挿入不可。
 - ダミーTIPケーブルを引き抜き後、先端部に付着物を確認。
(線:17.0mSv/h + 線:45.0mSv/h)
 - Aラインについては、調査終了。

- 今後の予定
 - 全ラインの調査結果を踏まえて、今後の対応方針を検討する。