

測定日時：平成25年7月24日 4：40～6：04

気象状況（5時30分時点）：気温 18.6 、湿度 91.1%、風速 1.3m / s、風向 西南西

測定高さ：原子炉建屋5階オペレーティングフロア上 5～40m

測定方法：

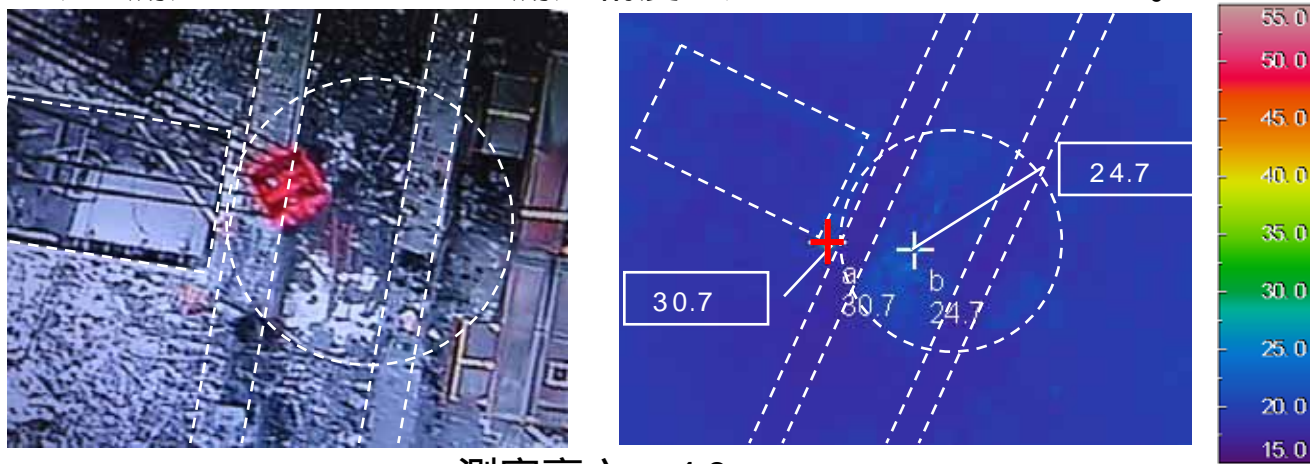
- ・連続自動撮影状態にした赤外線カメラ1台を原子炉建屋上部へクレーンにて吊り下げ位置へ移動し、測定高さを変えながら撮影。
- ・撮影後、赤外線カメラを回収し、データ確認を実施。

赤外線サーモグラフィ測定の結果

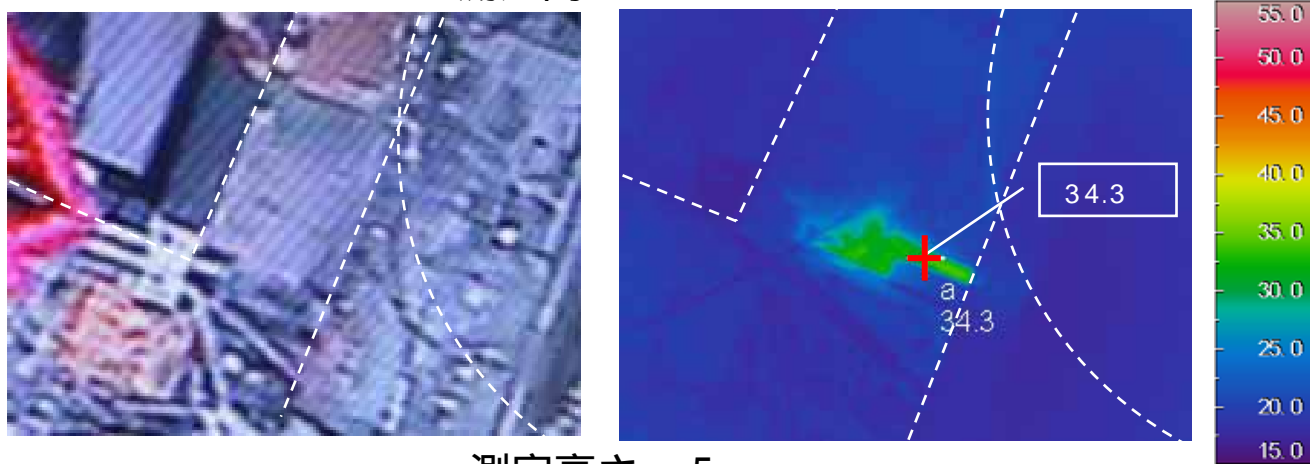
湯気が出ていた部位では、測定高さ40mでの測定値が30.7、測定高さ5mでの測定値が34.3であった。

シールドプラグのつなぎ目付近では、測定高さ40mでの測定値が24.7であった。

なお、前回（7月20日）測定値約18～約25より高い値となっているが、当外部の測定高さを前回より近づけて測定したことによる測定精度の違いによるものである。



測定高さ：40m



測定高さ：5m