

福島第一原子力発電所 2号機 原子炉格納容器内部再調査の実施

平成25年8月2日

東京電力株式会社



東京電力

1 . 原子炉格納容器内部調査の概要

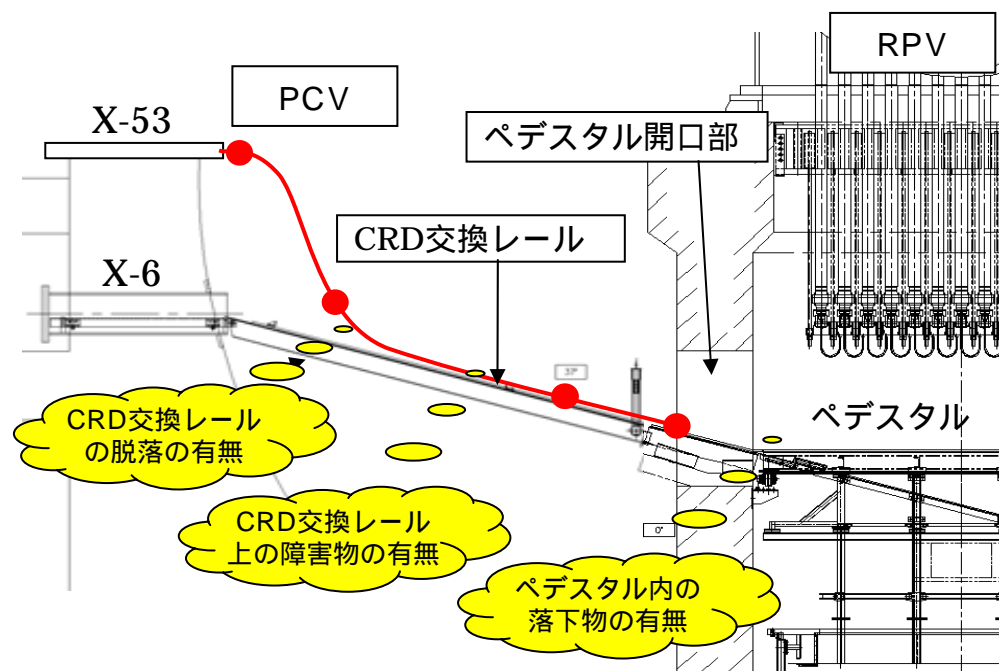
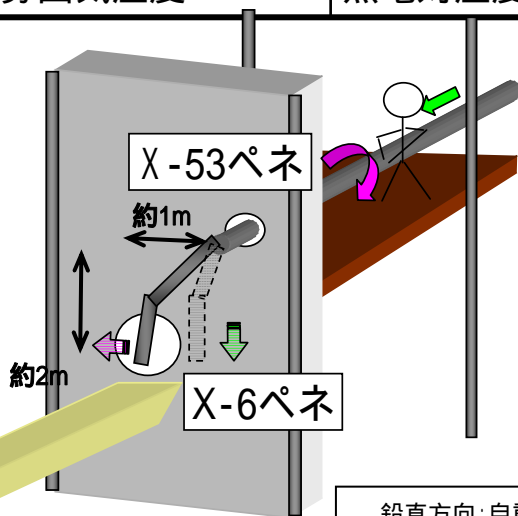
X-53から調査装置を投入し，CRD交換レールおよびペDESTAL開口部近傍の再調査を実施する。

本調査結果を，今後実施予定であるX-6からの内部調査計画 へ反映する。

調査装置をX-6 CRD交換レール ペDESTAL内へ挿入予定

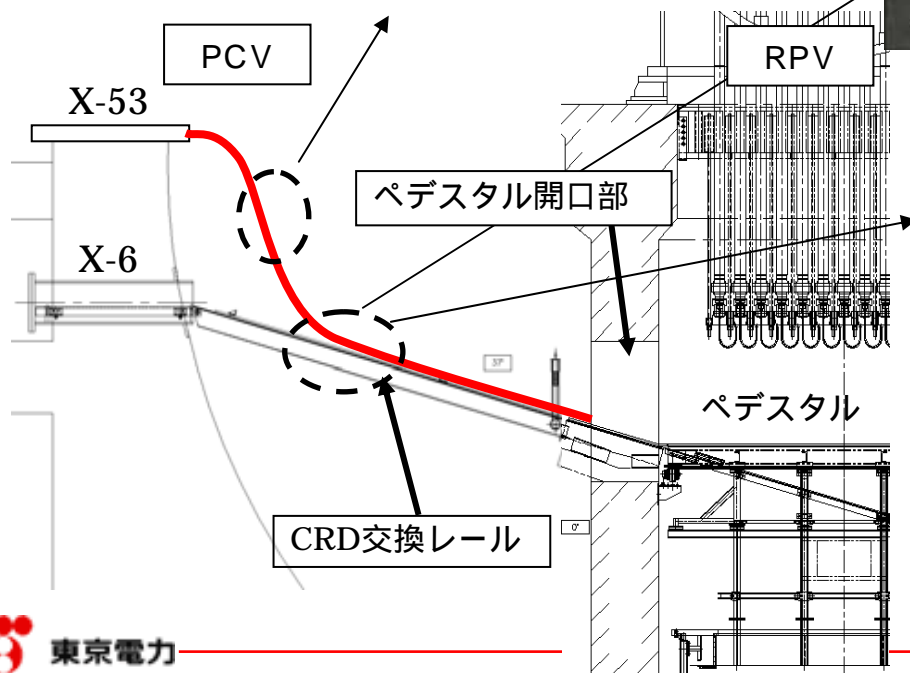
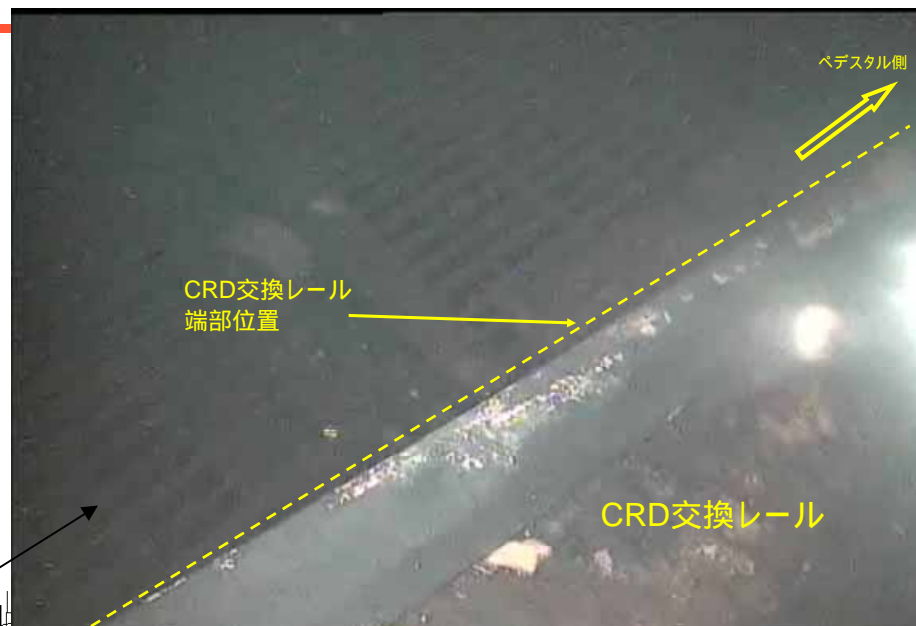
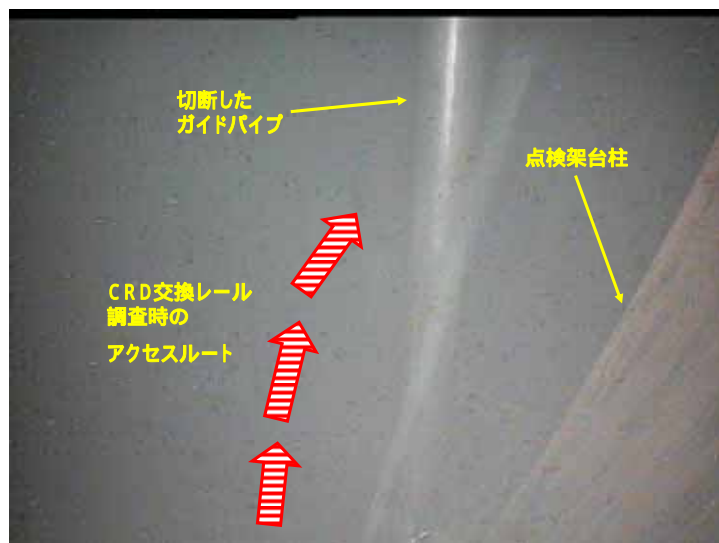
調査項目

調査範囲	調査項目	調査装置
CRD交換レール・ペDESTAL開口部近傍	外観	CCDカメラ
	雰囲気線量	線量測定器
	雰囲気温度	熱電対温度計



X-53からのPCV内部調査範囲

2 . 原子炉格納容器内状況写真



3 . 原子炉格納容器内部調査結果

- ・ 調査装置をCRD交換レールに導くことはできたが、干渉物回避等の操作で時間を想定以上に要したため、調査装置を回収し、調査を中断した。
- ・ 本日の調査結果を踏まえ、調査手順の再検討などを実施した上で、8月6日に再調査を実施予定。
- ・ なお、再調査の前に8月5日に原子炉格納容器滞留水の採取を実施予定。