

<参考資料>
平成25年8月13日
東京電力株式会社

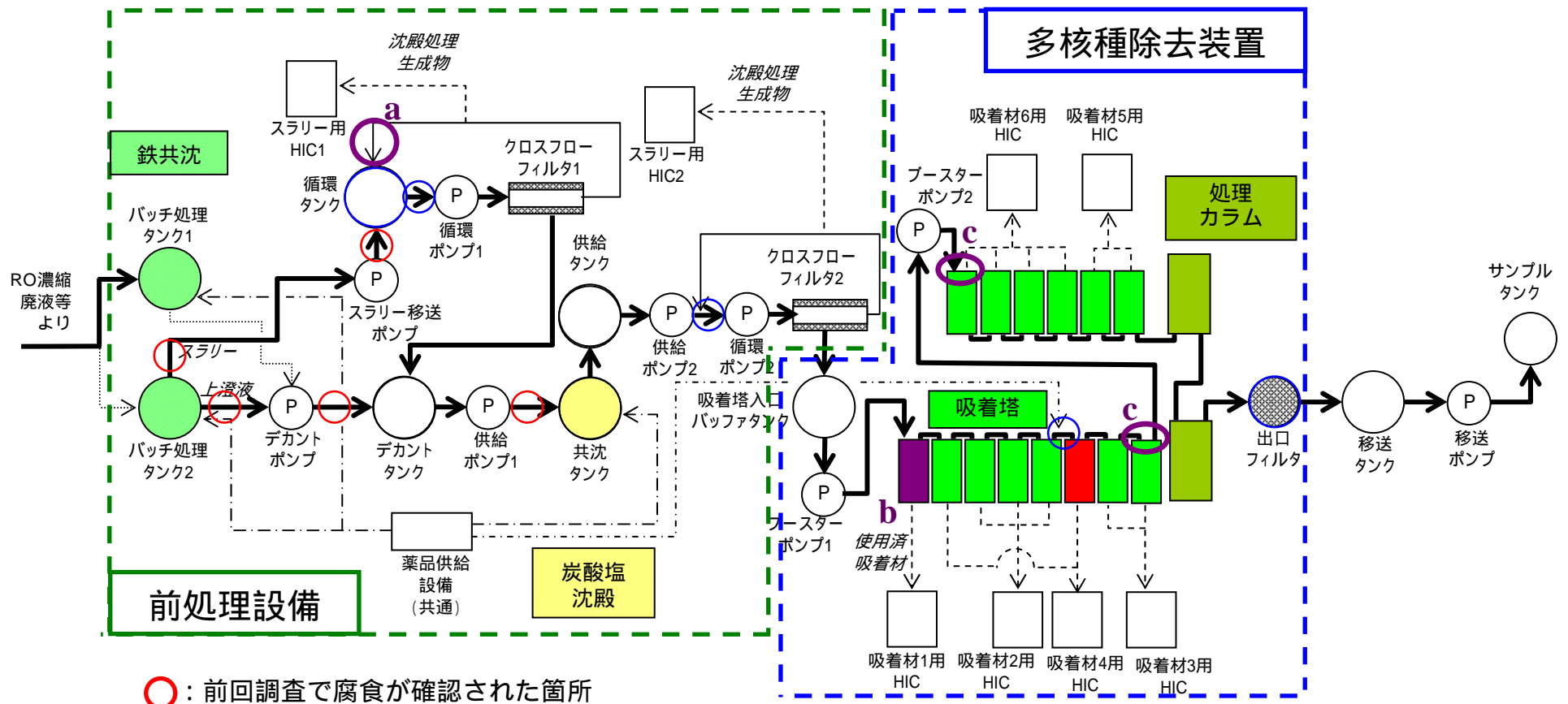
多核種除去設備
バッチ処理タンクからの漏えいを踏まえた
追加調査結果（続報）



東京電力

多核種除去設備の追加調査

- 吸着塔 6 A 内部に腐食が確認されたことから、範囲を広げて A 系統の水平展開調査を実施中。（ ■ ○ : 今回の追加調査範囲）
- 必要に応じ、停止した B 系統に対しても同様の調査を実施中。



○ : 前回調査で腐食が確認された箇所
 ○ : 前回調査で腐食が確認されなかった箇所

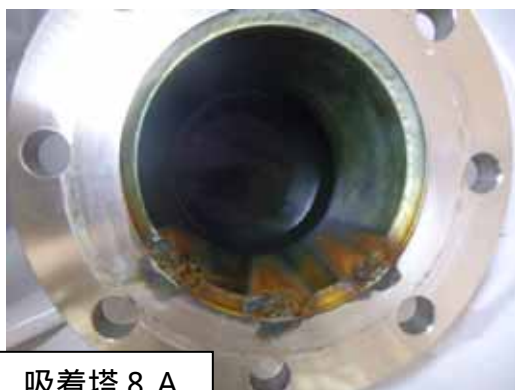
A 系統における追加調査結果

- 前回の水平展開調査で腐食が確認されなかった箇所付近等を中心に追加調査を実施した。その結果、循環タンク戻り配管ノズル（a箇所）、吸着塔 8 A、9 A 点検口ノズル（c箇所）において、フランジ面のすき間腐食を確認した。

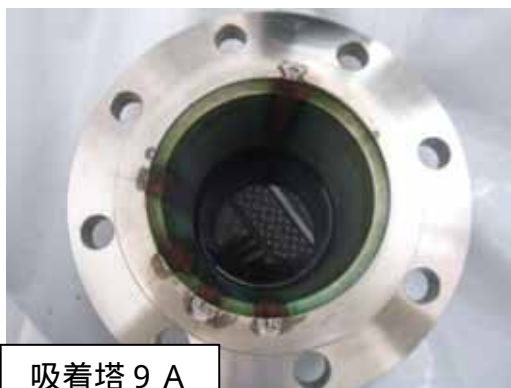


『循環タンク戻り配管ノズル（a箇所）』

フランジ面にすき間腐食を確認



吸着塔 8 A



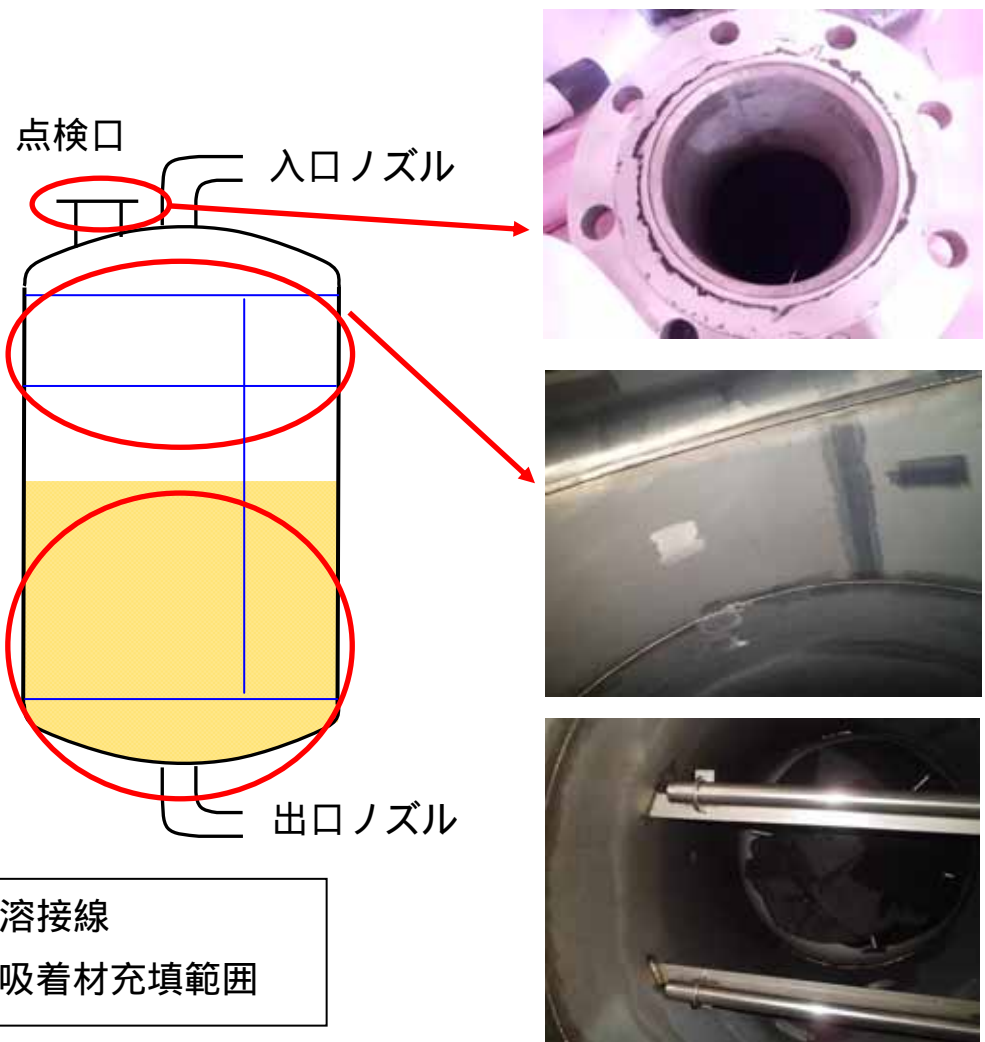
吸着塔 9 A

『吸着塔 8 A , 9 A
点検口ノズル（c箇所）』

フランジ面のすき間腐食を確認

A 系統における追加調査結果

- 吸着塔 1 A (b 箇所) についても吸着材抜き取り後、同様に点検を実施した。その結果、点検口フランジ (閉止フランジ) 部と吸着塔内面に、すき間腐食や腐食と推定される変色等は確認されなかった。



『吸着塔 1 A 点検口フランジ (閉止フランジ) 部』

すき間腐食は確認されず

* フランジシート面の
黒色は残存した
ガスケット

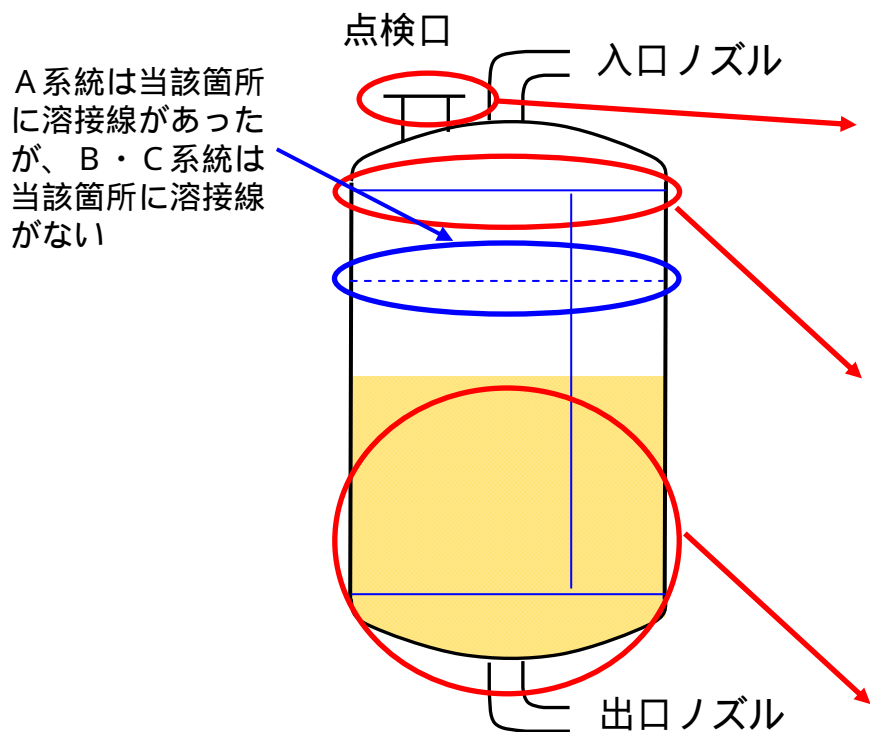
『吸着塔 1 A 内部』

溶接線近傍に腐食と推定される変色等は確認されず

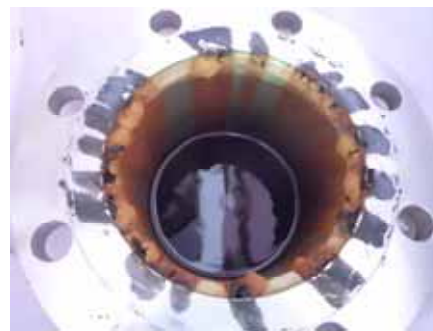
* 底面の黒色は残存した吸着材 1

B 系統における水平展開調査結果

- 吸着塔 6 A のフランジ面のすき間腐食と吸着塔内面の腐食に起因すると推定される変色が確認されたことから、停止した B 系統吸着塔 6 B についても吸着材抜き取り後、同様に点検を実施。その結果、6 A 同様、フランジ面のすき間腐食と吸着塔内面の腐食に起因すると推定される変色を確認。



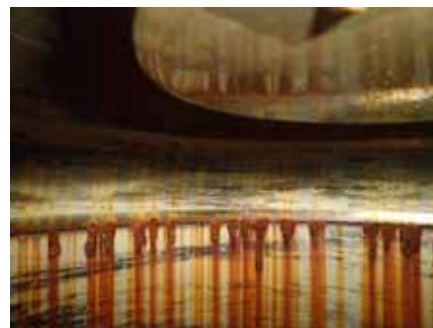
- : 溶接線
- : 吸着材充填範囲



『吸着塔 6 B 点検口フランジ（閉止フランジ）部』

フランジ面にすき間腐食を確認

- * フランジシート面の黒色は微粉化した吸着材 4



『吸着塔 6 B 内部』

溶接線近傍に腐食と推定される変色を確認

- * 底面の黒色は残存した吸着材 4

今後の予定

- 影響範囲を評価するため、B系統を含め、継続して調査を実施。
- 腐食が確認された箇所、されなかった箇所の環境等の違いを含め、腐食が確認された原因を検討し、再発防止対策を検討する。
- 腐食が確認された箇所の補修方法についても並行して検討する。