

福島第一原子力発電所3号機原子炉建屋上部ガレキ撤去工事 大型クレーン先端ジブマスト傾倒の発生について

訂正版

< 参考資料 >
平成25年9月5日
東京電力株式会社

□発生事象

作業開始前、3号機遠隔操作室監視モニターにおいて、遠隔操作式大型クレーンの先端ジブマストが、徐々に伏せていくことを確認。

なお、監視カメラおよび現地にて周辺作業・設備などへの影響がないことを確認。

□時系列※

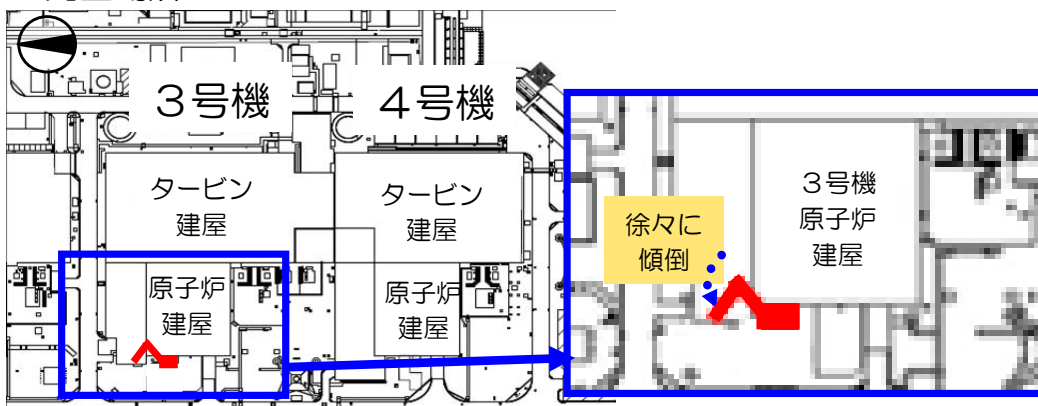
平成25年9月5日(木)

- ・ 8:35頃 協力企業作業員が、先端ジブマストが徐々に伏せていくことを確認
- ・ 8:40頃 当社社員が、監視カメラにて状況を確認
- ・ 11:43頃 協力企業作業員より、当該クレーンの先端ジブマストの付根部に亀裂らしきものがあることを写真にて報告を受け、当社社員が確認

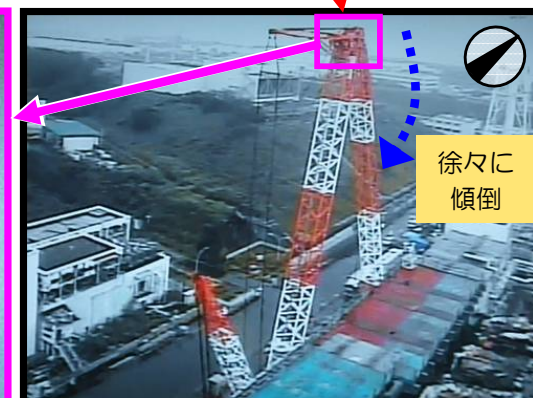
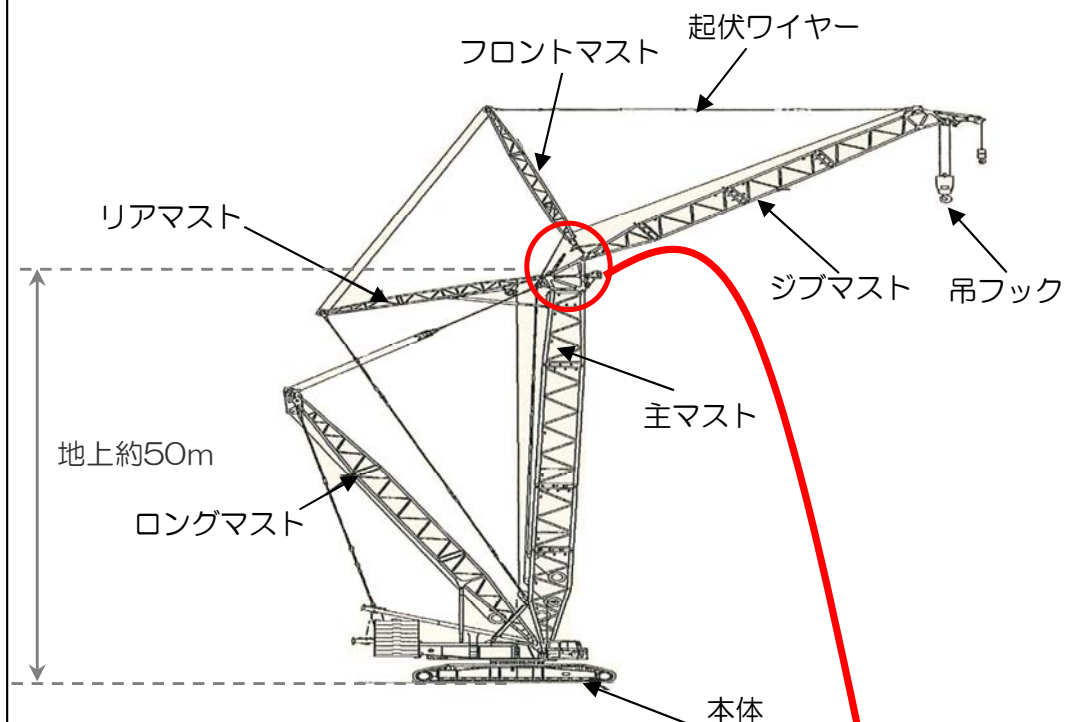
□発生原因と対策

- ・ 原因調査中。

□発生場所



□大型クレーンの概要



東京電力

※ 時系列について、下線箇所を訂正・追記しております。(平成25年9月6日)

平成25年9月5日撮影 東京電力株式会社