

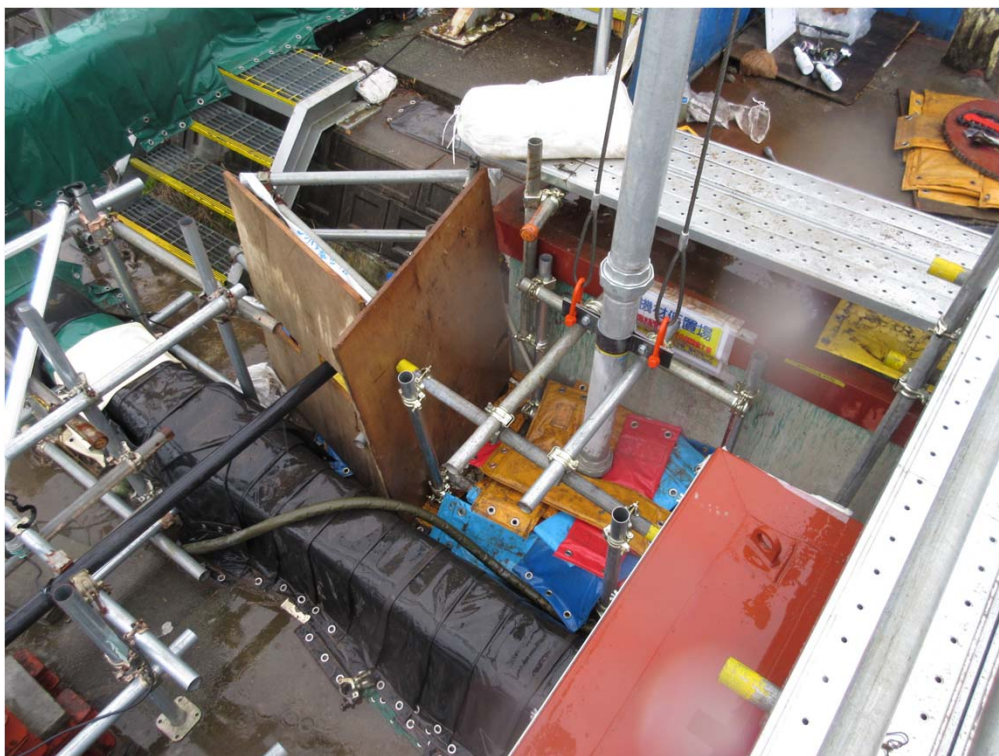
# 福島第一原子力発電所

## 2号機海水配管トレンチ閉塞充填作業の開始について

< 参考資料 >  
平成26年11月25日  
東京電力株式会社

本日（11月25日）午前9時28分に、2号機海水配管トレンチ閉塞作業を開始。  
本日の予定充填量である約80m<sup>3</sup>を充填し、午前11時53分に本日の作業終了。

### 充填作業状況



立坑C 充填孔付近の様子



2号機海水配管トレンチ  
閉塞充填作業の様子