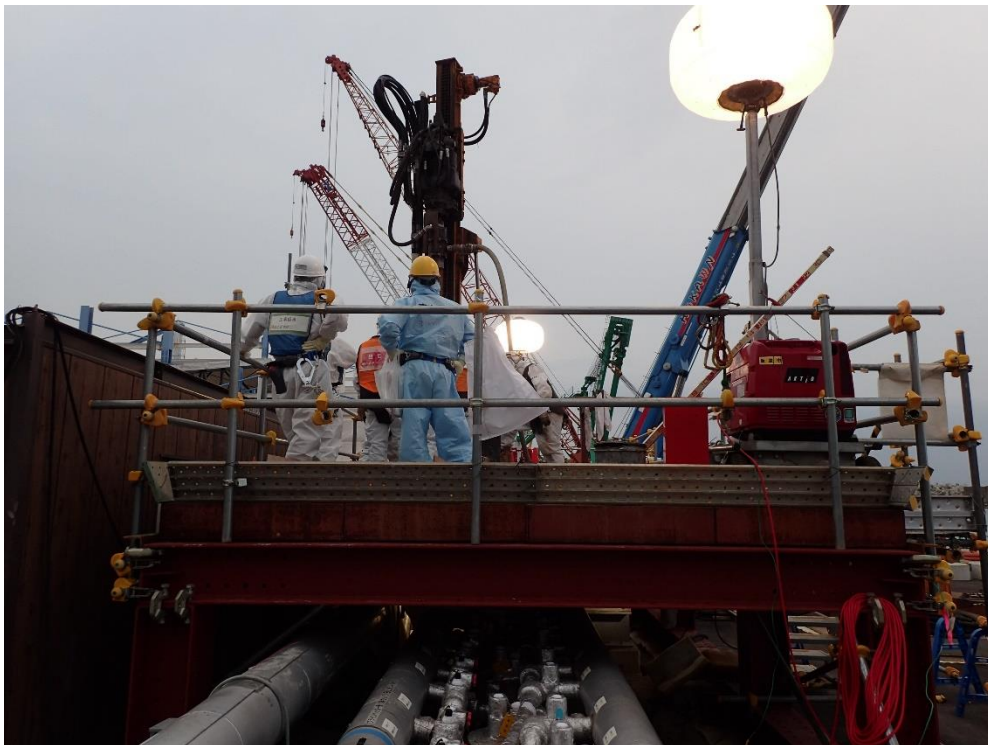


福島第一原子力発電所 陸側遮水壁補助工法の施工状況について

< 参 考 資 料 >
2016年6月8日
東京電力ホールディングス株式会社

< 1号機北側削孔作業の様子 >



< 4号機南側注入作業の様子 >



撮影：東京電力ホールディングス株式会社
撮影日：2016年6月7日