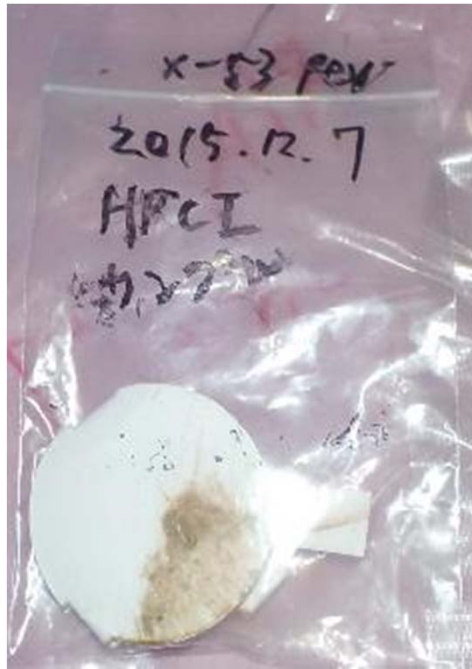


福島第一原子力発電所で採取した試料の構外での分析について

< 参考資料 >
2017年11月17日
東京電力ホールディングス株式会社

以下3種類のサンプルについて、詳細分析を行うため、11月16日、構外の分析施設へ輸送した。今後、形状の観察や、表面の構成元素の分析を実施する。

1号機原子炉建屋エアロック室
堆積物（スミヤ1枚）



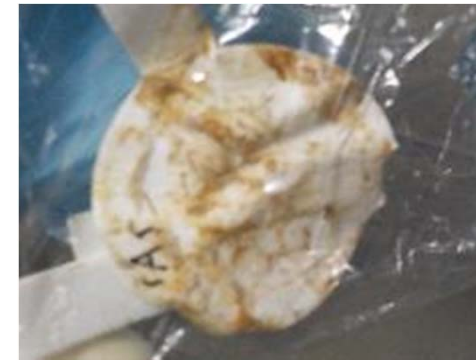
1号機R/B内調査時に格納容器貫
通部下部床面、貫通部より採取さ
れたサンプル
(2015年12月採取)

2号機 格納容器内部調査装置の
付着物（綿棒2本）



2号機PCV内部調査の一環として使用
した、堆積物除去装置への付着物
(2017年2月付着)

3号機 格納容器内部調査装置
付着物（スミヤ1枚、綿棒1本）



3号機PCV内部調査の一環として使用
した、水中ROVへの付着物
(2017年7月付着)