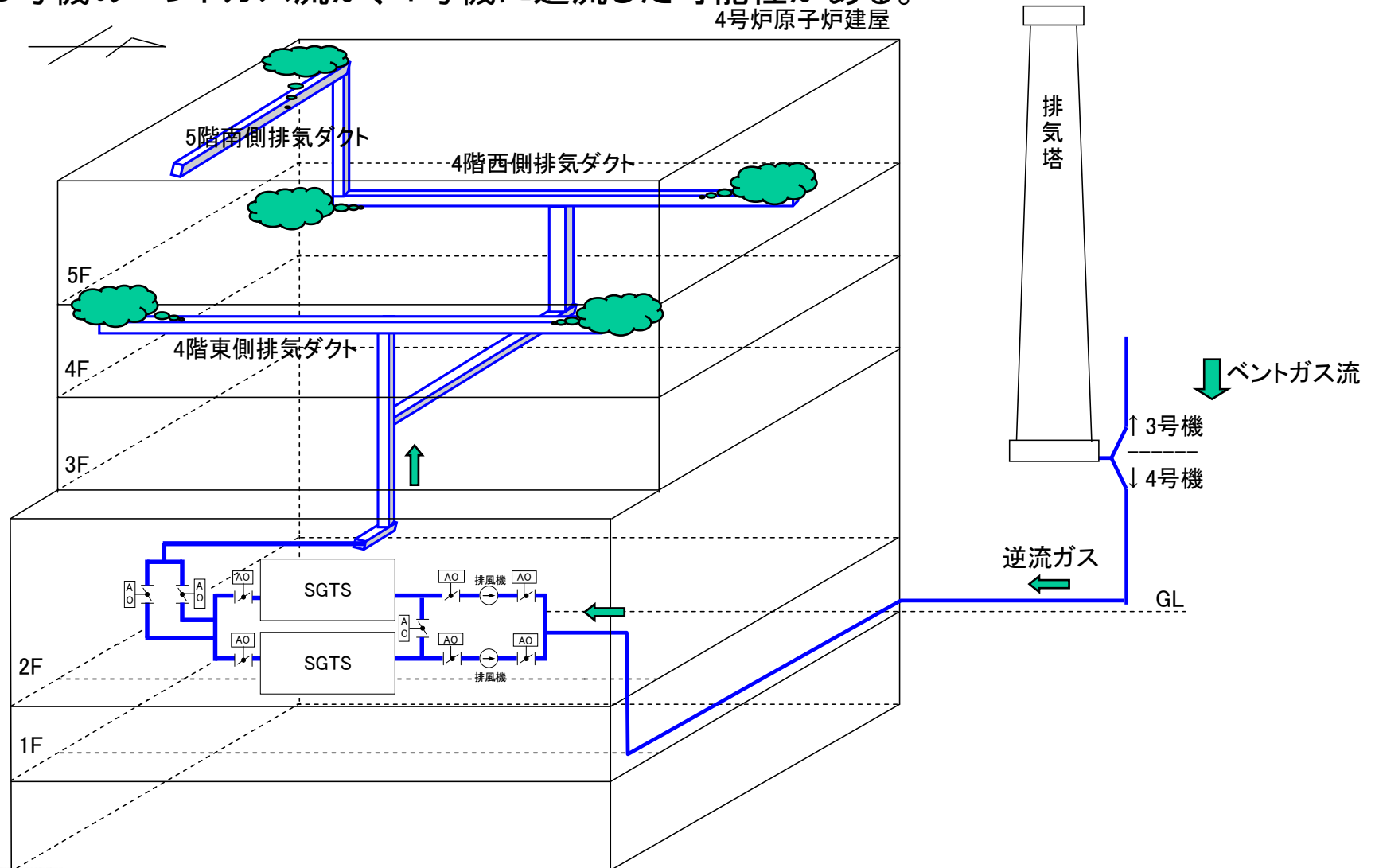


# (参考) 4号機 水素爆発メカニズムの推定

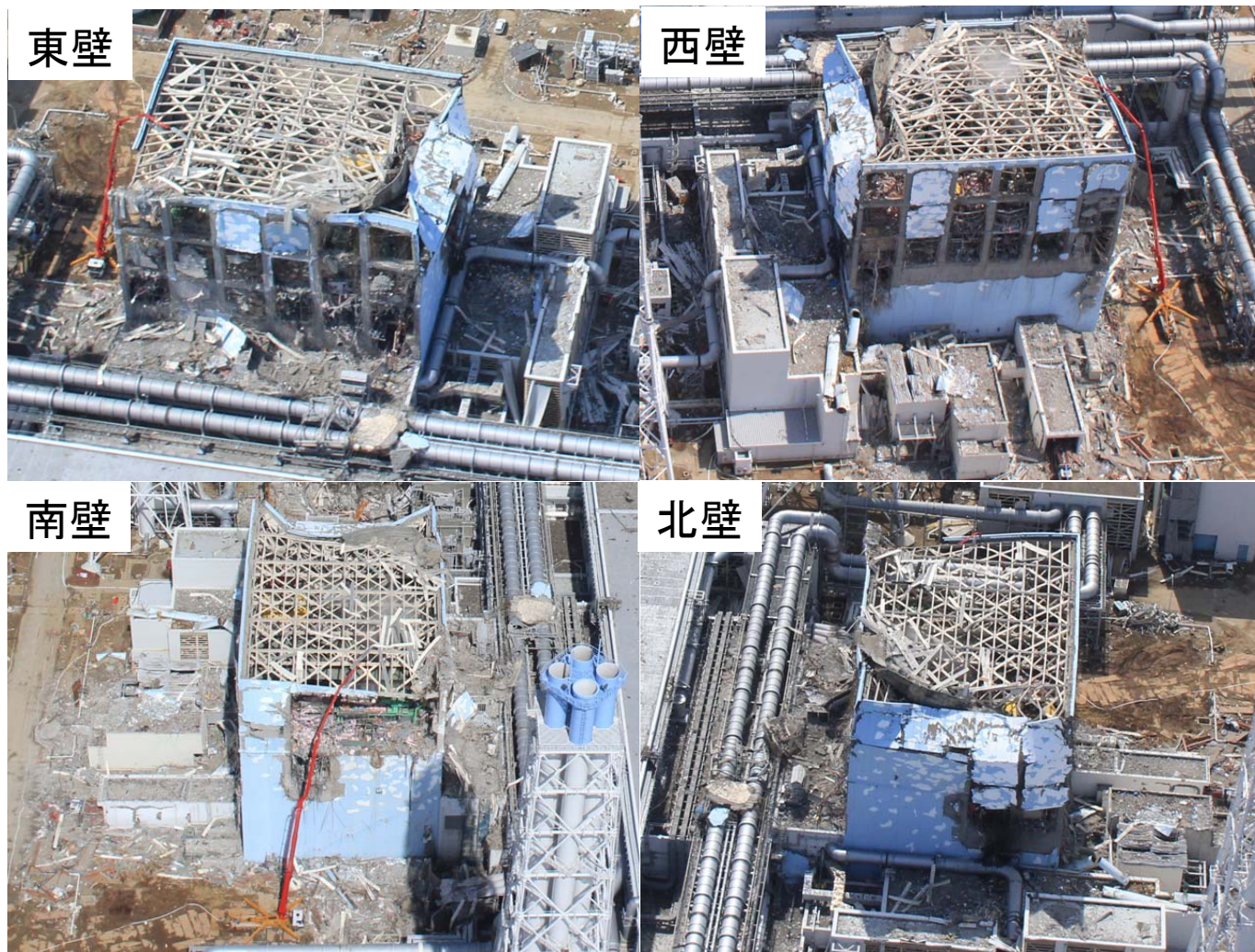
4号機の非常用ガス処理系排気管は、排気筒手前で3号機の排気管と合流している。  
→3号機のベントガス流が、4号機に逆流した可能性がある。

4号炉原子炉建屋



# 4号機原子炉建屋の破損状況

5階部分と4階西側、東側で大きな損傷が発生している。  
→水素は主として5階部分と4階部分に滞留していたと推定される。



# 3, 4号非常用ガス処理系 (SGTS) 排気管

