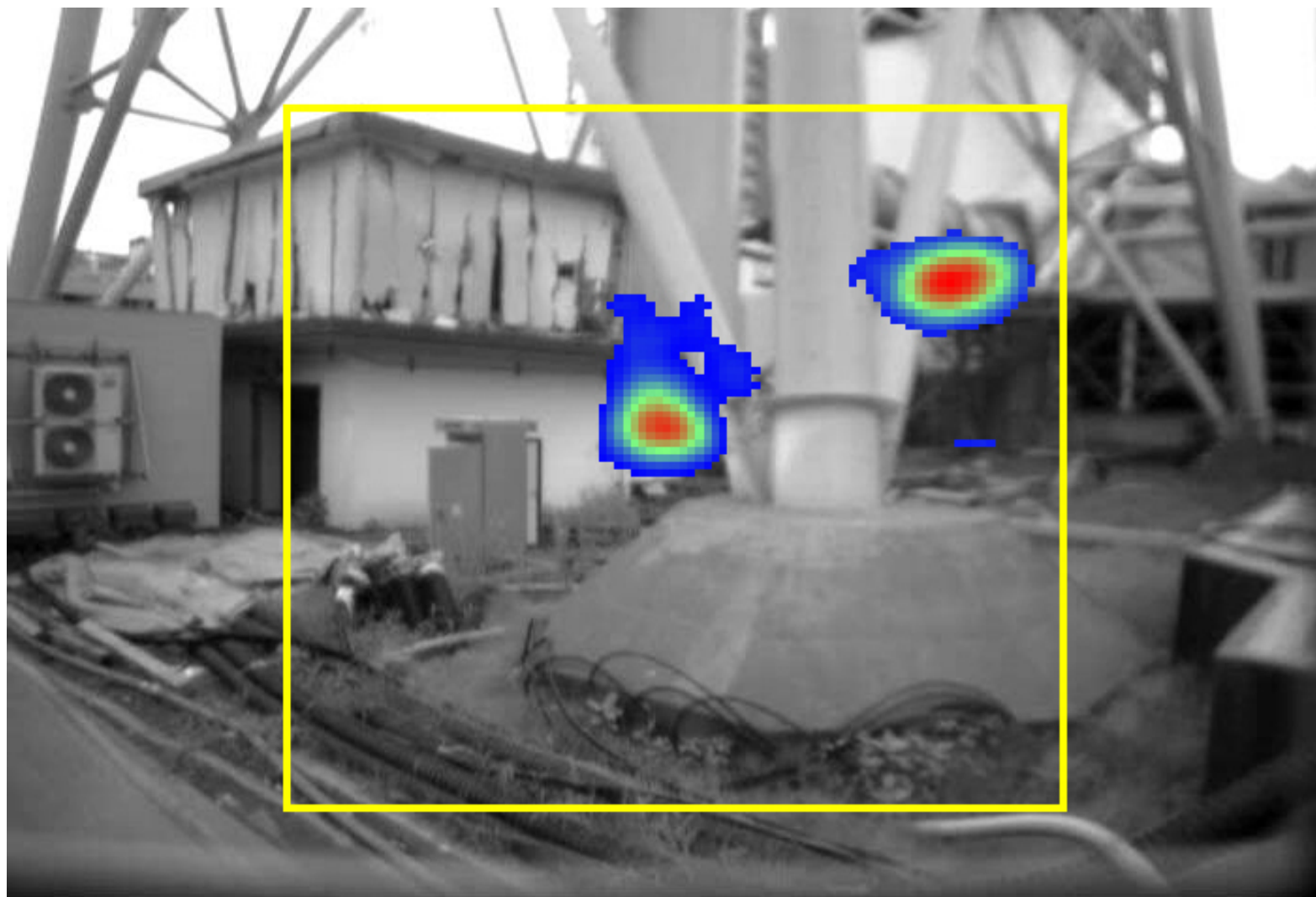


平成23年 8月 2日
東京電力株式会社



撮影場所：1・2号機主排気筒底部 非常用ガス処理系配管接合部付近
撮影日時：平成23年 8月 1日 14時30分頃
撮影者：東京電力株式会社

平成23年 8月 2日
東京電力株式会社



撮影場所：1・2号機主排気筒付近
撮影日時：平成23年7月31日 16時頃
撮影者：東京電力株式会社