

魚介類の核種分析結果<福島第一原子力発電所20km圏内海域><1/4>

(データ集約: 6/22)

試料名 (部位)	採取場所 (地点番号)	採取日	試料濃度 (Bq/kg (生)) (半減期)		
			Cs-134 (約2年)	Cs-137 (約30年)	Cs合計
アイナメ(筋肉)	1F敷地沖合10km付近(T-B3)	平成24年6月4日	130	180	310
イシガレイ(筋肉)	1F敷地沖合10km付近(T-B3)	平成24年6月4日	31	43	74
カナガシラ(筋肉)	1F敷地沖合10km付近(T-B3)	平成24年6月4日	9.6	13	22.6
キアンコウ(全体)	1F敷地沖合10km付近(T-B3)	平成24年6月4日	8.8	7.8	16.6
コモンカスベ(筋肉)	1F敷地沖合10km付近(T-B3)	平成24年6月4日	90	110	200
ババガレイ(筋肉)	1F敷地沖合10km付近(T-B3)	平成24年6月4日	33	47	80
ヒラメ(筋肉)	1F敷地沖合10km付近(T-B3)	平成24年6月4日	56	74	130
ホシエイ(筋肉)	1F敷地沖合10km付近(T-B3)	平成24年6月4日	35	53	88
マコガレイ(筋肉)	1F敷地沖合10km付近(T-B3)	平成24年6月4日	21	41	62
マダイ(筋肉)	1F敷地沖合10km付近(T-B3)	平成24年6月4日	5.7	9.2	14.9

※ 基準値(平成24年4月1日以降)Cs-134、Cs-137の合計: 100Bq/kg。

※ 分析は東電環境エンジニアリング株式会社にて実施

魚介類の核種分析結果<福島第一原子力発電所20km圏内海域><2/4>

(データ集約: 6/22)

試料名 (部位)	採取場所 (地点番号)	採取日	試料濃度 (Bq/kg (生)) (半減期)		
			Cs-134 (約2年)	Cs-137 (約30年)	Cs合計
ミズダコ(筋肉)	1F敷地沖合10km付近(T-B3)	平成24年6月4日	ND	ND	ND
ムシガレイ(筋肉)	1F敷地沖合10km付近(T-B3)	平成24年6月4日	9.8	24	33.8
アカエイ(筋肉)	太田川沖合1km付近(T-S1)	平成24年6月6日	81	120	201
ガザミ(全体)	太田川沖合1km付近(T-S1)	平成24年6月6日	ND	ND	ND
クロソイ(筋肉)	太田川沖合1km付近(T-S1)	平成24年6月6日	250	370	620
クロダイ(筋肉)	太田川沖合1km付近(T-S1)	平成24年6月6日	34	60	94
コモンカスベ(筋肉)	太田川沖合1km付近(T-S1)	平成24年6月6日	61	110	171
スズキ(筋肉)	太田川沖合1km付近(T-S1)	平成24年6月6日	260	410	670
ドチザメ(筋肉)	太田川沖合1km付近(T-S1)	平成24年6月6日	6.5	6.7	13.2
ニベ(筋肉)	太田川沖合1km付近(T-S1)	平成24年6月6日	31	44	75

※ 本分析における放射能濃度の検出限界値を下回る場合は、「ND」と記載。検出限界値は次のとおり。

Cs-134が約4.2Bq/kg(生)、Cs-137が約3.9Bq/kg(生)。

ただし、検出限界値は検出器や試料性状により異なるため、この値以下でも検出される場合もある。

※ 基準値(平成24年4月1日以降)Cs-134、Cs-137の合計:100Bq/kg。

※ 分析は東電環境エンジニアリング株式会社にて実施

## 魚介類の核種分析結果<福島第一原子力発電所 20km圏内海域><3/4>

(データ集約 : 6/22)

試料名 (部位)	採取場所 (地点番号)	採取日	試料濃度 (Bq/kg (生)) (半減期)		
			Cs-134 (約2年)	Cs-137 (約30年)	Cs合計
ヒラツメガニ(全体)	太田川沖合1km付近(T-S1)	平成24年6月6日	ND	8.3	8.3
ヒラメ(筋肉)	太田川沖合1km付近(T-S1)	平成24年6月6日	29	46	75
アブラツノザメ(筋肉)	小高区沖合3km付近(T-S2)	平成24年6月6日	6.9	8.5	15.4
ガザミ(全体)	小高区沖合3km付近(T-S2)	平成24年6月6日	ND	7.7	7.7
キアンコウ(全体)	小高区沖合3km付近(T-S2)	平成24年6月6日	4.9	6.6	11.5
コモンカスベ(筋肉)	小高区沖合3km付近(T-S2)	平成24年6月6日	150	230	380
スズキ(筋肉)	小高区沖合3km付近(T-S2)	平成24年6月6日	220	310	530
ニベ(筋肉)	小高区沖合3km付近(T-S2)	平成24年6月6日	37	49	86
ヌマガレイ(筋肉)	小高区沖合3km付近(T-S2)	平成24年6月6日	240	340	580
ヒラツメガニ(全体)	小高区沖合3km付近(T-S2)	平成24年6月6日	ND	ND	ND

※ 本分析における放射能濃度の検出限界値を下回る場合は、「ND」と記載。検出限界値は次のとおり。

Cs-134が約4.6Bq/kg(生)、Cs-137が約5.0Bq/kg(生)。

ただし、検出限界値は検出器や試料性状により異なるため、この値以下でも検出される場合もある。

※ 基準値(平成24年4月1日以降)Cs-134、Cs-137の合計 : 100Bq/kg。

※ 分析は東電環境エンジニアリング株式会社にて実施

魚介類の核種分析結果＜福島第一原子力発電所20km圏内海域＞＜4/4＞

(データ集約：6/22)

試料名 (部位)	採取場所 (地点番号)	採取日	試料濃度 (Bq/kg (生)) (半減期)		
			Cs-134 (約2年)	Cs-137 (約30年)	Cs合計
ヒラメ(筋肉)	小高区沖合3km付近(T-S2)	平成24年6月6日	44	67	111
マコガレイ(筋肉)	小高区沖合3km付近(T-S2)	平成24年6月6日	26	39	65

※ 基準値(平成24年4月1日以降)Cs-134、Cs-137の合計：100Bq/kg。

※ 分析は東電環境エンジニアリング株式会社にて実施

# 魚介類サンプル写真（平成24年6月4日、6日採取）

～ 1F敷地沖合10km付近（T-B3）・太田川沖合1km付近（T-S1）・小高区沖合3km付近（T-S2）～

1. アイナメ



2. イシガレイ



3. カナガシラ



4. キアッコウ



5. コモンカスベ



6. ババガレイ



7. ヒラメ



8. ホシエイ



9. マコガレイ



10. マダイ



11. ミズダコ



12. ムシガレイ



13. アカエイ



14. ガザミ



15. クロソイ



# 魚介類サンプル写真（平成24年6月4日、5日採取）

～ 1 F 敷地沖合 10 km 付近（T-B3）・太田川沖合 1 km 付近（T-S1）・小高区沖合 3 km 付近（T-S2）～

16. クロダイ



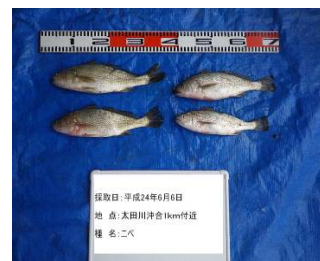
17. スズキ



18. ドチザメ



19. ニベ



20. ヒラツメガニ



21. アブラツノザメ



22. ヌマガレイ

