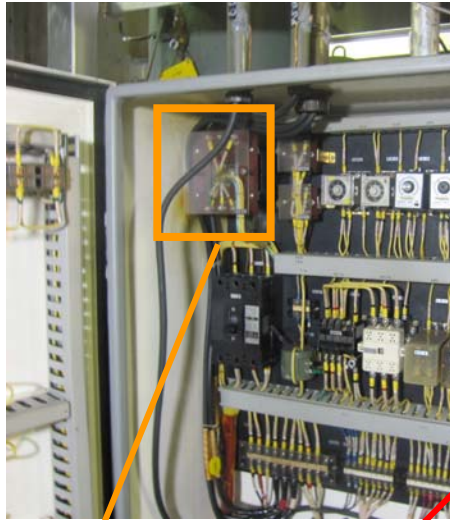


福島第一原子力発電所
6号機タービン建屋地下1階制御用圧縮空気系（IA系）
の制御盤からの発煙について（続報）

< 参考資料 >
平成24年7月3日
東京電力株式会社

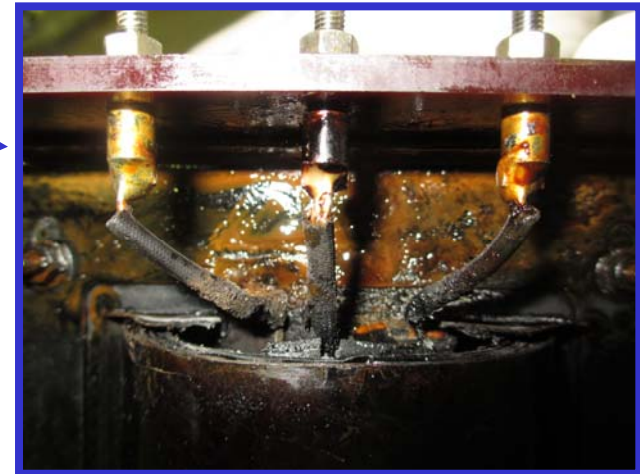
一次側端子、巻線（変圧器上部より撮影）



巻線内部が加熱し、絶縁ワニス
溶け出し痕あり



二次側端子、巻線（変圧器下部より撮影）



IAドライバー制御回路用補助変圧器