

福島第一原子力発電所 港湾内海底土被覆工事の状況

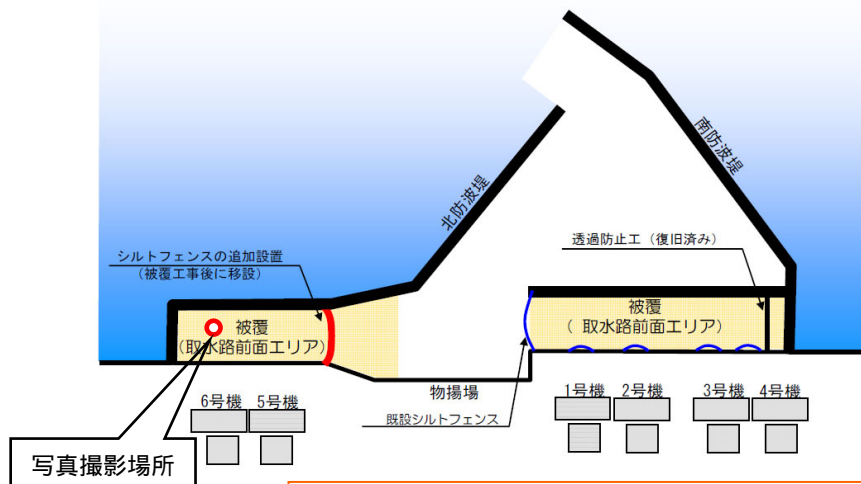
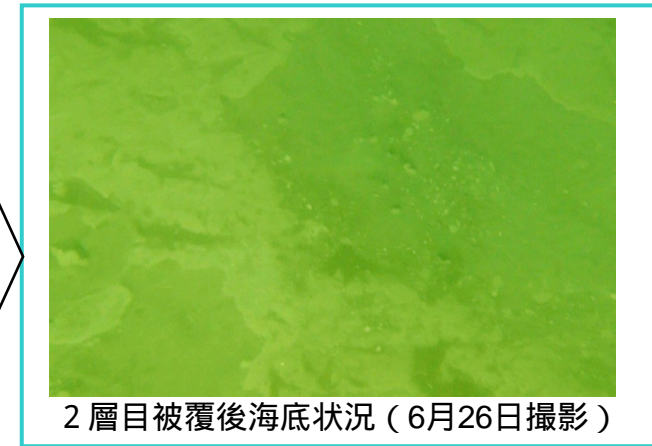
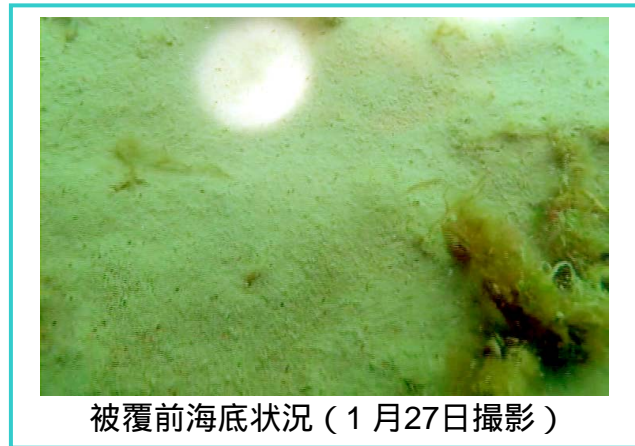
< 参考資料 >
平成24年7月18日
東京電力株式会社

【 1 ~ 4号機側被覆作業】

3月14日 1層目被覆作業開始
3月29日 1層目被覆作業完了
4月5日 2層目被覆作業開始
5月11日 2層目被覆作業完了

【 5 , 6号機側被覆作業】

5月16日 シルトフェンス設置完了
5月17日 1層目被覆作業開始
5月29日 1層目被覆作業完了
5月31日 2層目被覆作業開始
7月5日 2層目被覆作業完了



施工実績

	単位	1~4号機側	5~6号機側	合計
施工面積	m ²	34,000	38,600	72,600
打設量(1層目)	m ³	6,100	7,700	13,800
打設量(2層目)	m ³	9,500	9,700	19,200
1層目平均施工厚さ	cm	約25	約25	
2層目平均施工厚さ	cm	約25	約30	

平均施工厚さは測量結果の平均値

1層目は確実に海底面を覆っていることを確認
2層目は確実に1層目を覆い、所要の層厚が確保されていることを確認