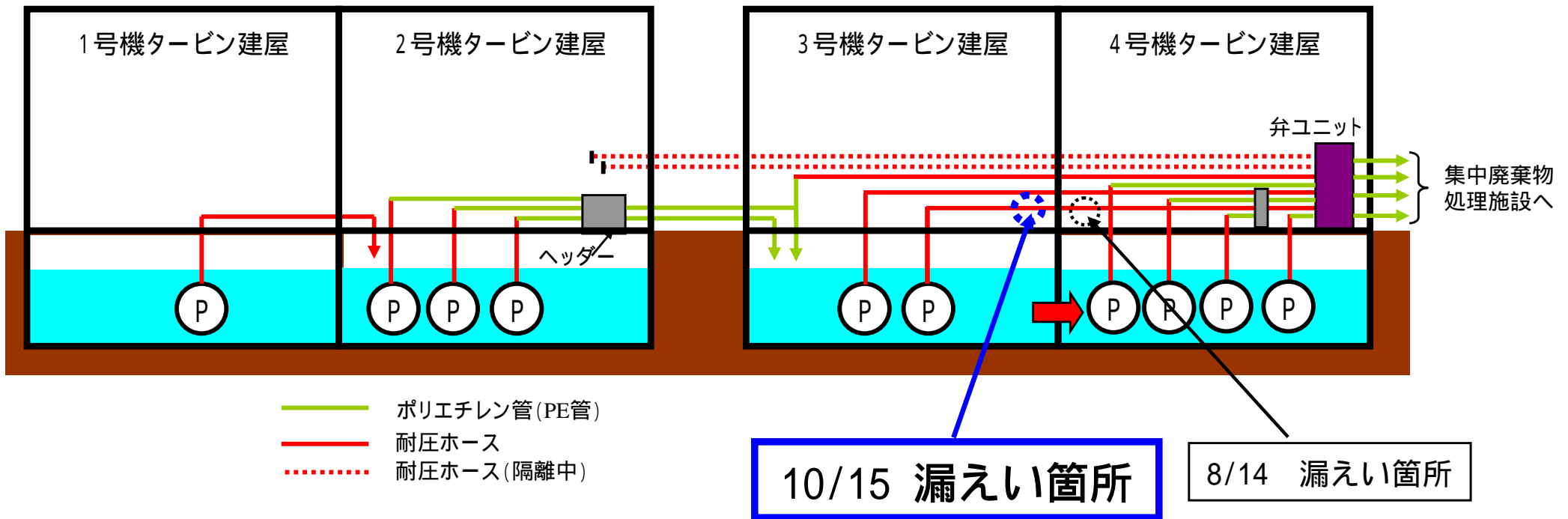
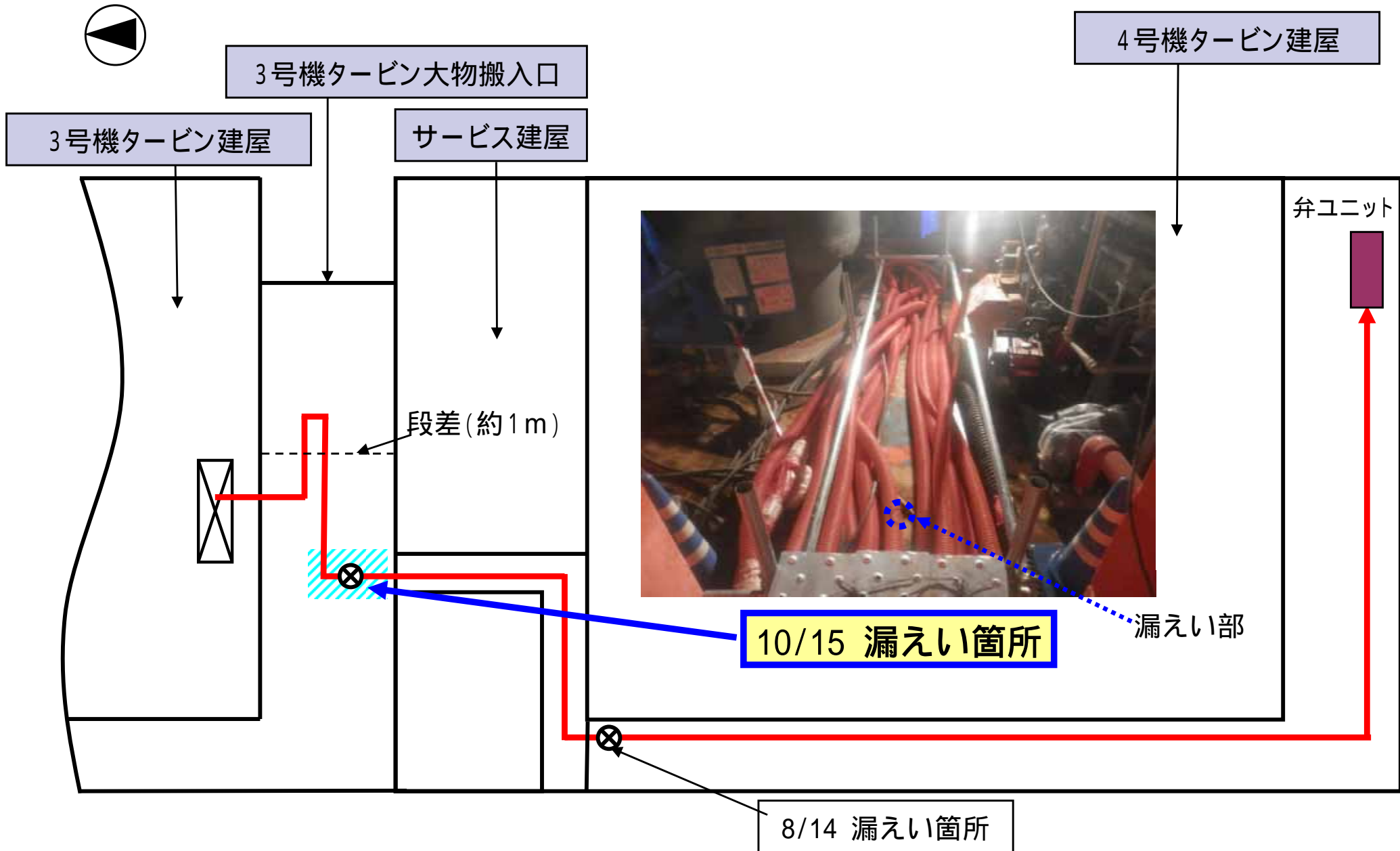


# 福島第一原子力発電所 3号機タービン建屋 滞留水移送配管の漏えい事象について

## 3号機タービン建屋 漏えい箇所について（系統図）





— 耐压ホース



漏えい範囲  
3 m × 6 m × 5 mm

漏えい量  
90リットル

漏えい水の分析結果

I-131 : ND

Cs-134 :  $1.0 \times 10^4 \text{Bq/cm}^3$

Cs-137 :  $1.8 \times 10^4 \text{Bq/cm}^3$