

福島第一原子力発電所 4号機 廃棄物処理建屋 1階における水たまりの発見について

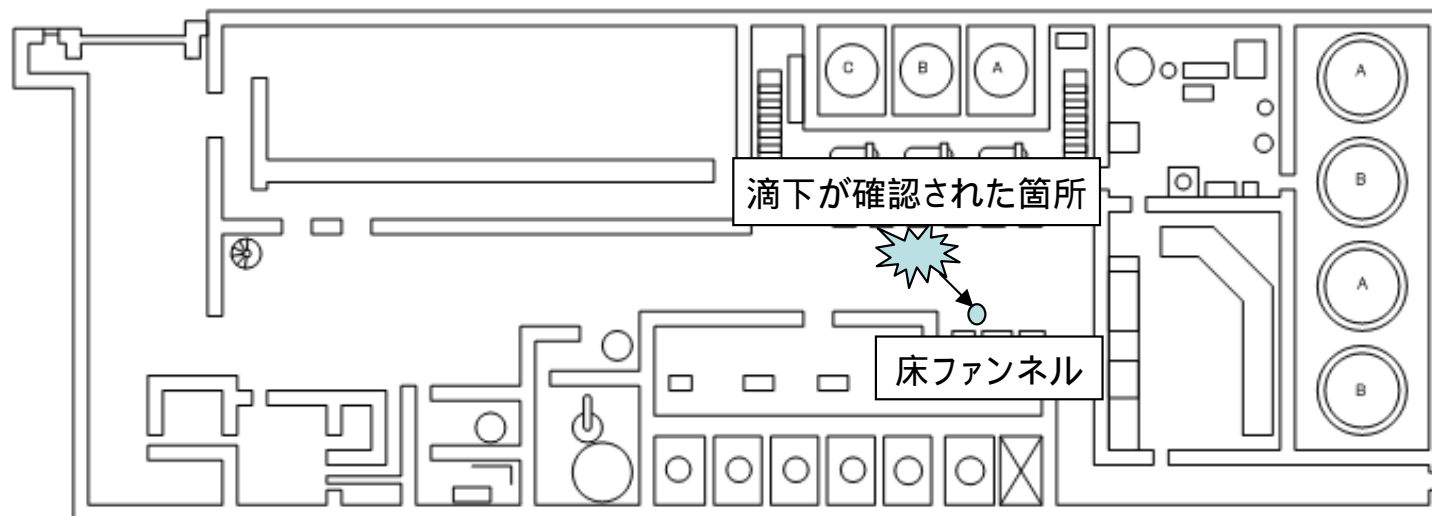
< 参考資料 >
平成24年12月14日
東京電力株式会社

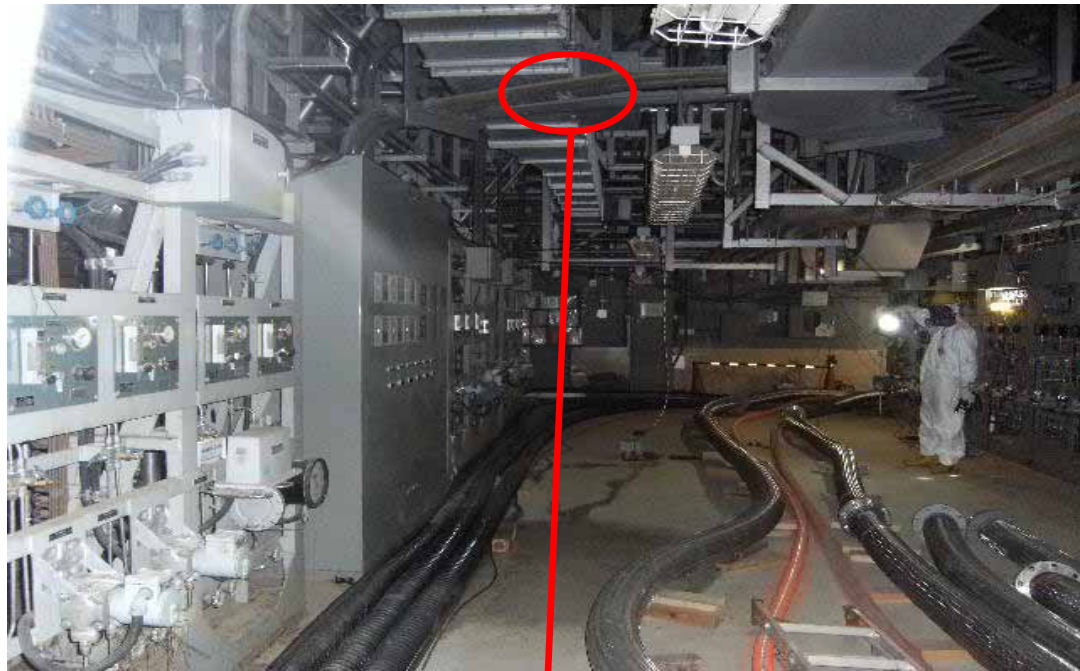
- 日時:平成24年12月13日 16時30分頃 発見
- 場所:4号機廃棄物処理建屋1階
- 発見時の状況:
 - ・当社社員が、4号機廃棄物処理建屋1階通路上部の空調ダクトより1秒間に2滴程度水が滴下していることを確認。
 - ・滴下水は付近の床ファンネル(建屋地下へ繋がる配管)に流入しており、また、1階床面は堰の構造となっているため、建屋外への流出はない。
- 漏えい範囲(床面):約2m×約1m×(深さ)約1mm (約2L)
ファンネルに流入しているため、漏えい量は不明。
- 滴下水の分析結果:セシウム134 約 4.2×10^1 Bq/cm³、セシウム137 約 7.2×10^1 Bq/cm³
- 推定原因:屋外ダクト部の損傷箇所より雨水が流入し、ダクトを伝わり継ぎ手部から滴下したものの。
- 対策:現在当該ダクトは使用していないことから、雨水が流入しないよう処置を検討中。

4号機
廃棄物
処理建屋

4号機
原子炉
建屋

4号機
タービン
建屋





撮影日：平成24年12月14日

提供：東京電力株式会社