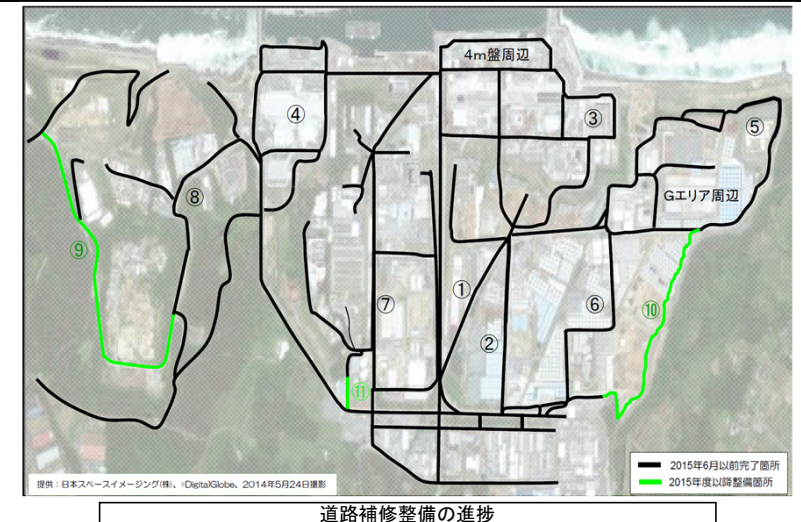
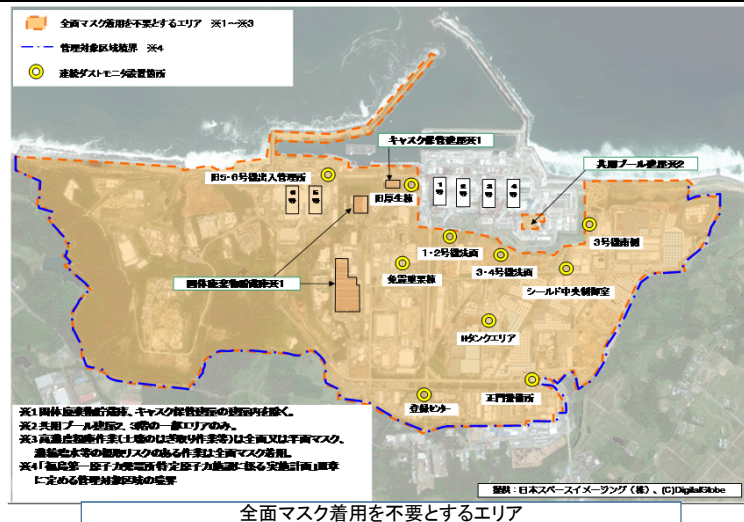


労働環境改善スケジュール

分野名	活り	作業内容	これまで1ヶ月の動きと今後1ヶ月の予定	12月		1月				2月				3月	4月	備考	
				20	27	3	10	17	24	31	7	14	下	上	中		下
労働環境改善	防護装備	1 防護装備の適正化検討	(実績) ・一般作業服エリア拡大の検討	検討・設計	一般作業服エリア拡大の検討												
			(予定) ・一般作業服エリア拡大の検討	現場作業	ダストフィルタ化 (実施済みエリア)2012.3.1:1~4号機及びその周辺建屋内を除く全域、2012.12.19:1~4号機及びその周辺建屋内												
			※ダストフィルタ化:空気中よう素131濃度が全面マスク着用基準を下回ることを確認した上で、ダストフィルタを装着した全面マスクで作業できるエリアを設定し、作業員の負担軽減、作業性向上を図る。 ※全面マスク着用不要化:空気中放射性物質濃度が全面マスク着用基準を下回ることを確認した上で、全面マスク着用を不要とするエリアを設定し、作業員の負担軽減、作業性向上を図る。 ※一般作業服化:シート養生を行い、定期的な汚染確認を行う車両に乗車する場合は、一般作業服で移動できるエリアを設定し、作業員の負担軽減を図る。	現場作業	全面マスク着用不要化 (実施済みエリア)2011.11.8:正門・免震重要棟前・5.6号サービス建屋前、2012.6.1:企業センター厚生棟前、2012.8.9:車両汚染検査場・降車しない見学者、2012.11.19:入退域管理施設建設地、2013.1.28:構内企業棟の一部エリア(東電環境企業棟周辺)、2013.4.8:多核種除去設備、キャスク仮保管設備、2013.4.15:構内企業棟の一部エリア(登録センター周辺)、2013.5.30:1~4号機周辺・タンクエリア・瓦礫保管エリアを除くエリア、2013.10.7:5.6号機建屋内、2013.11.11:がれき保管エリア、2014.3.10:共用プール建屋内の一部エリア、2014.5.30:Jタンクエリア、2015.5.29:地下水バイパス・G/Hタンクエリア周辺												
				現場作業	一般作業服化 (実施済みエリア)2012.3.1:正門・免震重要棟前・5.6号サービス建屋前、2012.8.9:降車しない見学者、2013.6.30:入退域管理施設周辺、企業センター厚生棟周辺、運転手用汚染測定小屋周辺、2013.8.5:研修棟休憩所周辺、2014.3.17:構内駐車場及び構内企業棟一部エリア(閑電工企業棟周辺)、2014.12.1:免震重要棟前駐車場及び搬出入口周辺、【エリア解除】構内駐車場一部エリア 2015.12.8:雑固体廃棄物焼却炉施設、免震重要棟前駐車場及び企業棟周辺												
労働環境改善	防災安全	2 重傷災害撲滅、全災害発生数の推移	(実績) ・協力企業との情報共有 1/28安全推進協議会開催:災害事例等の再発防止対策の周知等 ・作業毎の安全施策の実施(TBM-KY等) ・重大災害を踏まえたマナジメントの改善に向けた取り組み(12/24公表)	現場作業	▼重大災害を踏まえたマナジメントの改善に向けた取り組み(12/24公表) 情報共有、安全施策の検討・評価												
			(予定) ・2/4安全推進協議会の開催 ・作業毎の安全施策の実施(継続実施)	現場作業													
労働環境改善	健康管理	3 長期健康管理の実施	(実績) ・検査対象者・医療機関等からの問い合わせ対応及び検査費用の精算手続き ・インフルエンザ予防接種の実施(10/28~1/29 1F大型休憩所、近隣医療機関)	現場作業	健康相談受付 【検査受診期間】問い合わせ対応及び検査費用清算手続き												
			(予定) ・検査対象者・医療機関等からの問い合わせ対応及び検査費用の精算手続き ・インフルエンザ予防接種の実施(10/28~1/29 1F大型休憩所、近隣医療機関) ・2015年度対象者(社員)の「甲状腺超音波検査」(福島・柏崎刈羽・本社)実施	現場作業	インフルエンザ予防接種の実施 新規追加 社員・甲状腺超音波検査(福島) 社員・甲状腺超音波検査(柏崎刈羽) 社員・甲状腺超音波検査(本社)												
労働環境改善	健康管理	4 継続的な医療職の確保と患者搬送の迅速化	(実績) ・1F救急医療室の2016年3月までの医師確保完了 (固定医師1名+0-7ヶ月支援医師)	検討・設計	各医療拠点の体制検討												
			(予定) ・1F救急医療室の4月~6月の勤務医師調整	現場作業	1F救急医療室の3月までの医師確保完了 1F救急医療室の4月~6月の勤務医師調整												



分野名	活り	作業内容	これまで1ヶ月の動きと今後1ヶ月の予定	12月				1月				2月				3月	4月	備考			
				20	27	3	10	17	24	31	7	14	下	上	中	下	前		後		
労働環境改善	要員管理	労働環境改善	5 作業員の確保状況と地元雇用率の実態把握	(実績) ・作業員の確保状況と地元雇用率の実態把握(継続的に実施) ・作業員の確保状況(12月実績/2月の予定)と地元雇用率(12月実績)についての調査・集計	検討・設計	▼作業員の確保状況調査依頼				▼作業員の確保状況集約 ▽作業員の確保状況調査依頼				▽作業員の確保状況集約 ▽作業員の確保状況調査依頼							
			(予定) ・作業員の確保状況(1月実績/3月の予定)と地元雇用率(1月実績)についての調査・集計		作業員の確保状況(12月実績/2月予定)と地元雇用率(12月実績)の実態把握				作業員の確保状況(1月実績/3月予定)と地元雇用率(1月実績)の実態把握				作業員の確保状況(2月実績/4月予定)と地元雇用率(2月実績)の実態把握								
			6 労働環境・生活環境・就労実態に関する企業との取り組み	(実績) ・労働環境・生活環境・就労実態に関する意見交換及び実態把握 ・意見交換及び実態把握に基づく解決策の検討・実施・結果のフィードバック ・相談窓口への連絡(処遇・労働条件等)への対応	検討・設計	労働環境・生活環境に関する実態把握・解決策検討・実施															
			(予定) ・労働環境・生活環境・就労実態に関する意見交換及び実態把握(継続的に実施) ・意見交換及び実態把握に基づく解決策の検討・実施・結果のフィードバック(継続的に実施) ・相談窓口への連絡(処遇・労働条件等)への対応	現場作業	▼協力企業との意見交換会(12/25)						▽協力企業との意見交換会(1/29)										
			7 大型休憩所の食堂の改修	(実績) ・搬入口設置本工事	現場作業	搬入口設置本工事															
			(予定) ・搬入口設置本工事																		
			8 大型休憩所へのシャワー設備の設置	(実績) ・シャワー室設備設置本工事	現場作業	シャワー設備設置本工事															
			(予定) ・シャワー室設備設置本工事																		
			9 新事務本館の建設	(実績) ・掘削工事 ・基礎工事 ・鉄骨工事 ・床PC工事 ・外壁PC工事 ・内装工事 ・設備工事	現場作業	掘削工事 基礎工事 鉄骨工事 床PC工事 外壁PC工事															
			(予定) ・掘削工事 ・基礎工事 ・鉄骨工事 ・床PC工事 ・外壁PC工事 ・内装工事 ・設備工事																		
10 道路整備の実施	(実績) ・⑪車両整備場周辺道路工事(道路基礎部・路盤工・舗装) ・⑨土捨場周辺道路工事(路盤工・舗装)	検討・設計	⑪車両整備場周辺道路工事(道路基礎部・路盤工・舗装)																		
(予定) ・⑪車両整備場周辺道路工事(道路基礎部・路盤工・舗装) ・⑨土捨場周辺道路工事(路盤工・舗装)	現場作業	⑨土捨場周辺道路工事(路盤工・舗装)																			

2016年8月完了目標