

(お知らせメモ)

当所7号機における炉内点検(フェーズ1・2)状況について

平成19年11月30日  
東京電力(株)  
柏崎刈羽原子力発電所  
広報部

当所7号機では、11月20日から炉内点検(フェーズ1・2)を実施しておりましたが、本日、当該点検が終了いたしましたので確認結果について、以下のとおりお知らせいたします。

点検期間

平成19年11月20日～11月30日

点検範囲

- ・ 原子炉上部  
ガイドロッド、給水スパージャ、低圧注水スパージャ、  
高圧炉心注水スパージャ、上部格子板
- ・ 原子炉中間部  
インターナルポンプ、炉心シュラウド、高圧炉心注水配管、  
炉心支持板、燃料支持金具、局部出力領域モニタ
- ・ 機器仮置きプール内  
蒸気乾燥器、気水分離器

点検結果

損傷・変形・脱落などの異常は確認されませんでした。

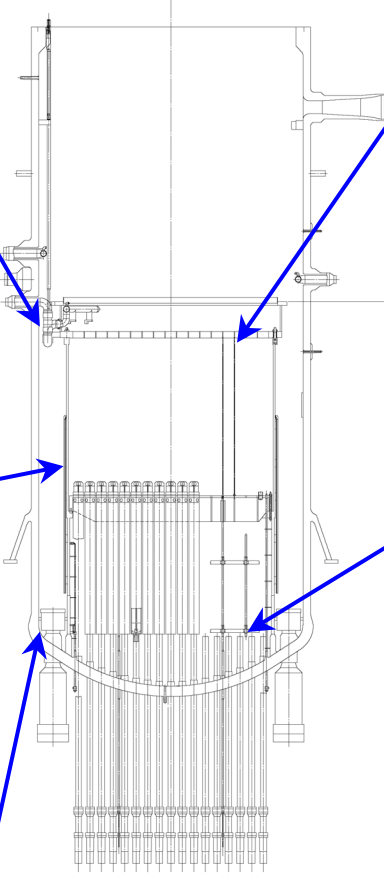
以上

# 柏崎刈羽原子力発電所 7号機 炉内点検（フェーズ1・2）結果（1／3）

The central schematic diagram shows the reactor core structure. Blue arrows point from specific components in the diagram to corresponding inspection photographs. The components and their associated photos are:

- ガイドロッド** (Guide Rod): Points to a photo showing a vertical rod with the text "07.11.20 K-7 案内棒 (297°)".
- 低圧注水スパージャ** (Low Pressure Injection Spray): Points to a photo showing a spray nozzle with the text "2007.11.20 K-7 低圧注水スパージャ (240°)".
- 給水スパージャ** (Feedwater Spray): Points to a photo showing a spray nozzle with the text "2007.11.20 K-7 給水スパージャ (90°)".
- 上部格子板** (Upper Grid Plate): Points to a photo showing a grid plate with the text "2007.11.21 K-7 上部格子板".
- 高圧炉心注水スパージャ** (High Pressure Core Injection Spray): Points to a photo showing a spray nozzle with the text "2007.11.20 K-7 高圧炉心注水スパージャ (117° 40')".

# 柏崎刈羽原子力発電所 7号機 炉内点検（フェーズ1・2）結果（2／3）



2007.11.23 K-7  
高压炉心注水系配管 (100°)

2007.11.23 K-7  
SRNMドライチューブ  
LPRM検出器集合体  
52-45

2007.11.24 K-7  
炉心支持板  
06-47

2007.11.23 K-7  
原子炉冷却材再循環ポンプ  
342°

高压炉心注水配管

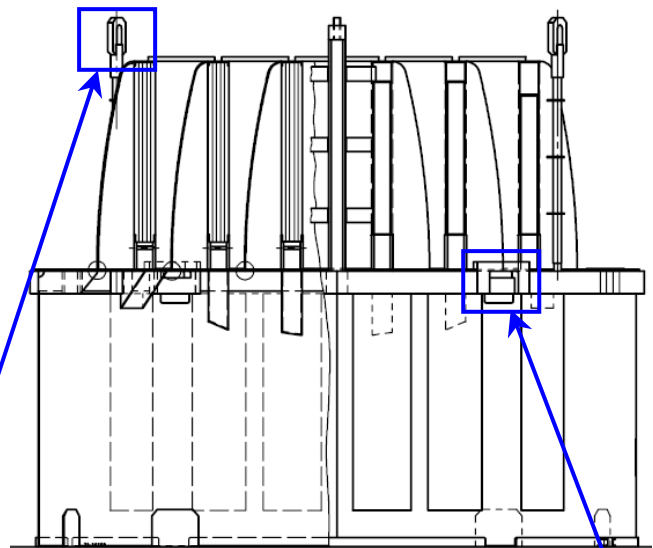
局部出力領域モニタ

炉心シュラウド外側  
(原子炉冷却材再循環ポンプガイドレール)

炉心支持板, 燃料支持金具

インターナルポンプ  
(原子炉冷却材再循環ポンプ)

柏崎刈羽原子力発電所 7号機 炉内点検（フェーズ1・2）結果（3／3）



蒸気乾燥器



気水分離器

