

(お知らせメモ)

当所5号機における炉内点検(フェーズ3)状況について

平成19年12月27日
東京電力株式会社
柏崎刈羽原子力発電所
広報部

当所5号機では、12月13日より炉内点検(フェーズ3)を実施しておりましたが、本日、当該点検が終了しましたので確認結果について、以下のとおりお知らせいたします。

なお、これにより11月22日から開始した5号機の炉内点検(フェーズ1・2・3)は完了いたしました。

点検期間

平成19年12月13日～12月27日

点検範囲

制御棒案内管、中性子束計測案内管、中性子束計測案内管スタビライザ、
差圧検出・ほう酸水注入系配管、中性子束計測ハウジング、
制御棒駆動機構ハウジング、シュラウドサポート、炉心支持板、
炉心シュラウド

点検結果

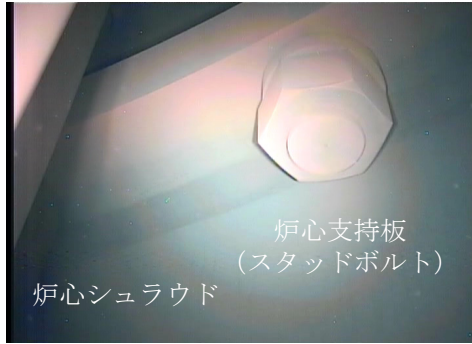
損傷・変形・脱落などの異常は確認されませんでした。

以上

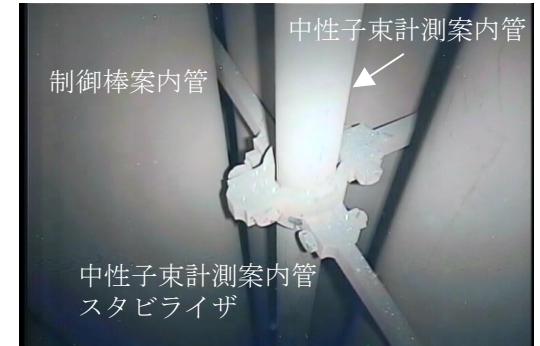
柏崎刈羽原子力発電所5号機 炉内点検(フェーズ3)結果

平成19年12月27日
東京電力株式会社
柏崎刈羽原子力発電所

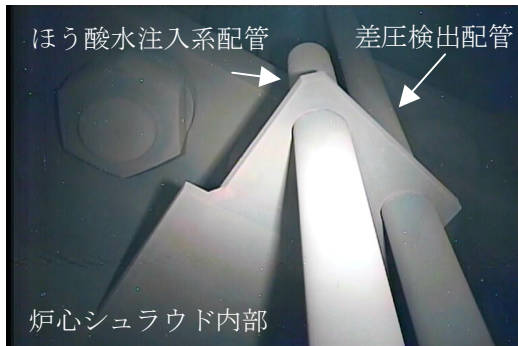
炉心支持板・
炉心シュラウド



中性子束計測案内管 スタビライザ



差圧検出・ほう酸水注入系配管



シュラウドサポート



制御棒駆動機構ハウジング／案内管
中性子束計測ハウジング

