

(お知らせメモ)

当所3号機における炉内点検（フェーズ1・2）状況について

平成20年2月5日
東京電力株式会社
柏崎刈羽原子力発電所
広報部

当所3号機では、平成20年1月21日から炉内点検（フェーズ1・2）を実施していましたが、本日、当該点検が終了しましたので確認結果について、以下のとおりお知らせいたします。

○点検期間

平成20年1月21日～平成20年2月5日

○点検範囲

- ・ 原子炉上部
ガイドロッド、給水スパージャ、炉心スプレイ配管、
炉心スプレイスパージャ、上部格子板
- ・ 原子炉中間部
炉心支持板、燃料支持金具、ジェットポンプ、低圧炉心注入配管、
炉心シュラウド、局部出力領域モニタ
- ・ 機器仮置きプール内
蒸気乾燥器、気水分離器

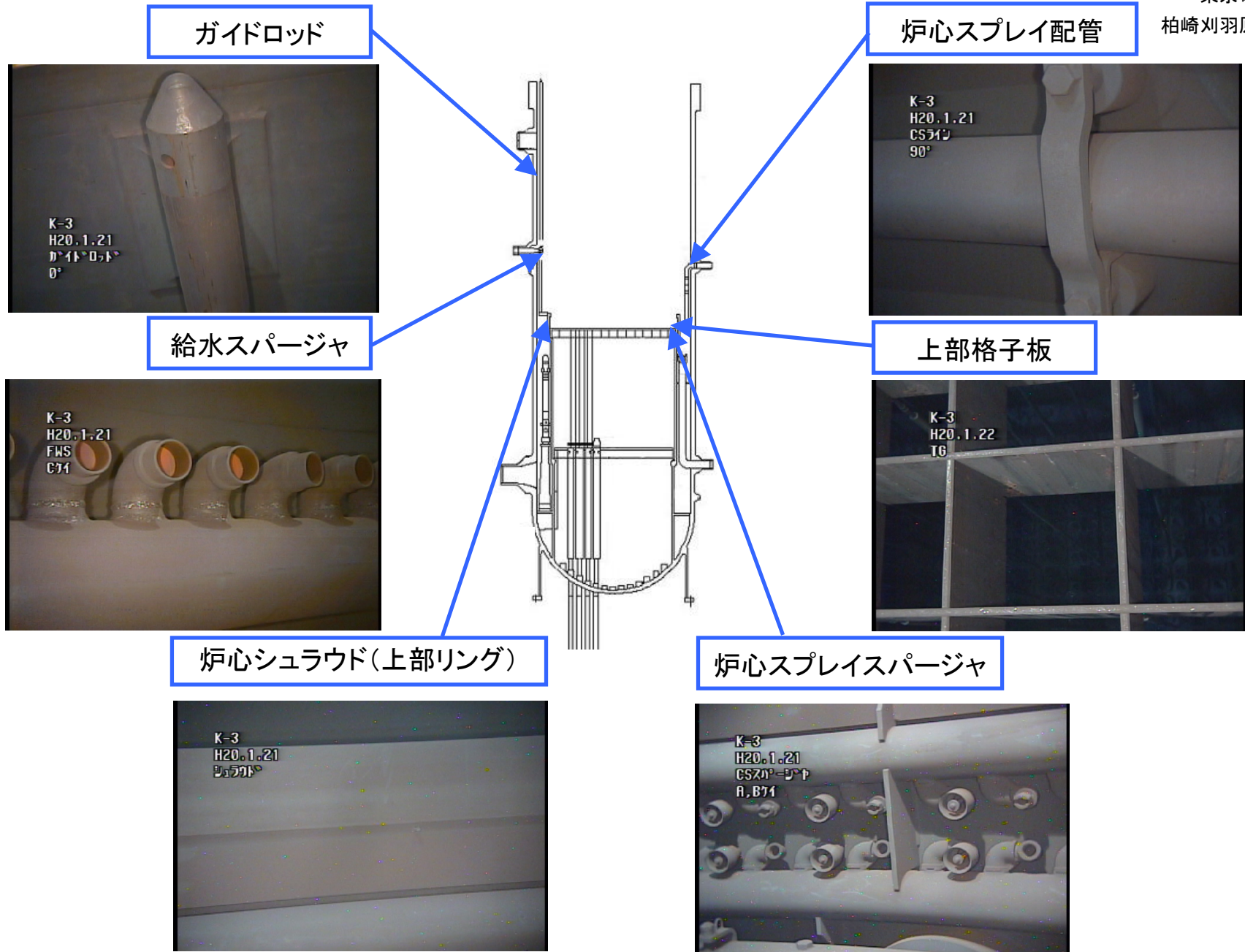
○点検結果

損傷・変形・脱落などの異常は確認されませんでした。

以上

柏崎刈羽原子力発電所 3号機 炉内点検（フェーズ1・2）結果（1／3）

平成20年2月5日
東京電力株式会社
柏崎刈羽原子力発電所

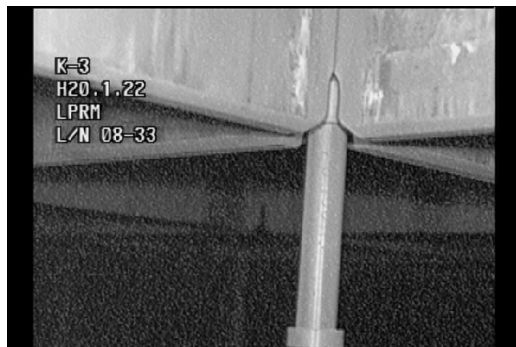


柏崎刈羽原子力発電所 3号機 炉内点検（フェーズ1・2）結果（2／3）

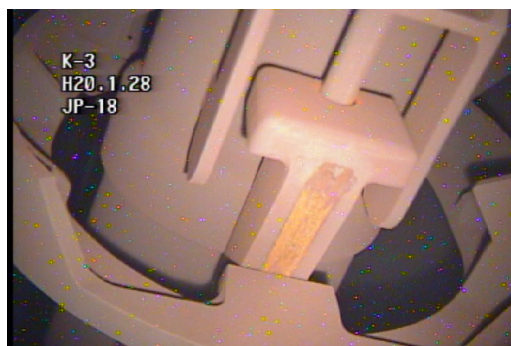
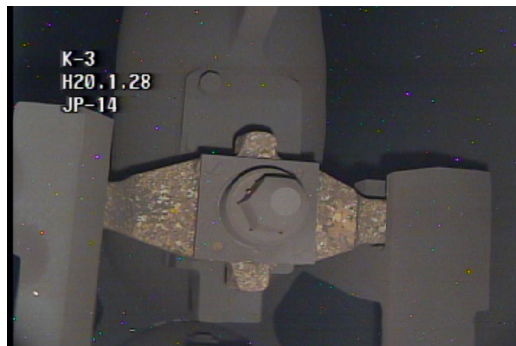
低圧炉心注入配管



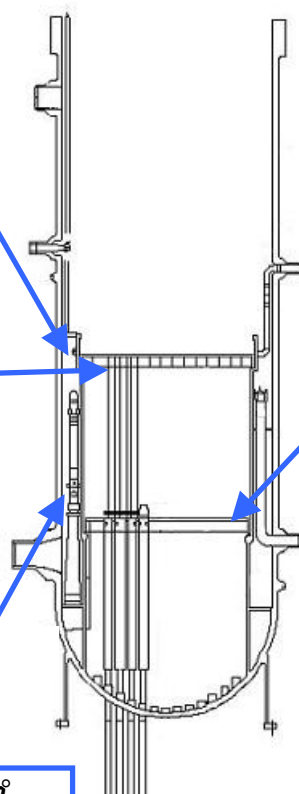
局部出力領域モニタ



ジェットポンプ

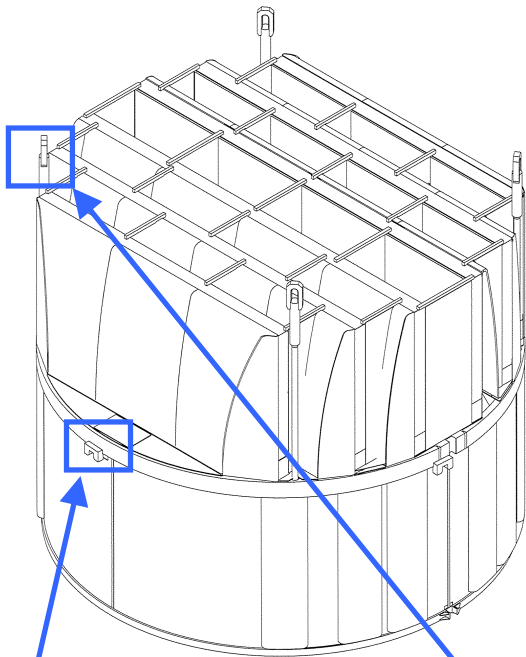
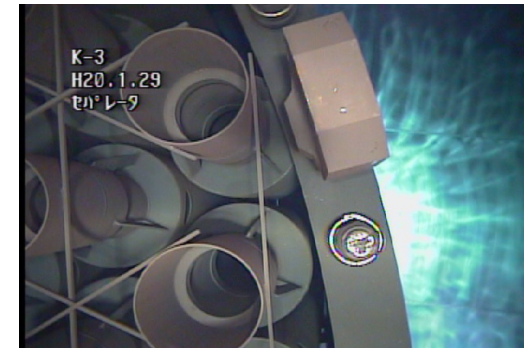
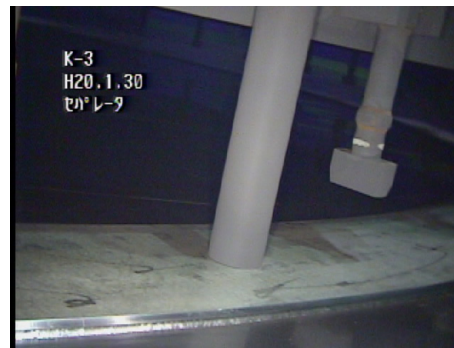


炉心支持板, 燃料支持金具



柏崎刈羽原子力発電所 3号機 炉内点検（フェーズ1・2）結果（3／3）

気水分離器



蒸気乾燥器

