

防犯カメラ (自治体向け設計・設置・保守サービス)

電柱を活用した、防犯トータルサービス

こんな「お困りごと」や「実現したいこと」はありませんか？

- 通学路・保育園・駐輪場・不法投棄などの地域監視として防犯カメラ、監視カメラを設置したい
- 防犯カメラ設置に伴う電柱への取り付けに関する手続きをワンストップで任せたい

東京電力グループからのご提案

自治体向けに設計、設置工事から設置後の保守点検まで、「防犯カメラ」に関わるサービスを一元的に提供いたします。

- ご指定場所の現地調査を行い、最適箇所をご提案いたします。
- 電柱使用時の各種申請手続代行や設計、設置工事、保守点検も実施いたします。

セールスポイント

- 電柱を日々管理している弊社ならではの安心サービスです。
- さまざまなメーカー・機種の中から、ニーズに合った最適なシステムをご提案いたします。



〈電柱活用イメージ〉

詳細情報

- 価格帯** 設計・設置料金：49.5万円/台(消費税込)～
台数や設置状況などにより変動幅が大きいため、詳細は別途お見積りの上、ご提案をさせていただきます。
- 標準工期(納期)** お打ち合わせの上、別途ご相談をさせていただきます。

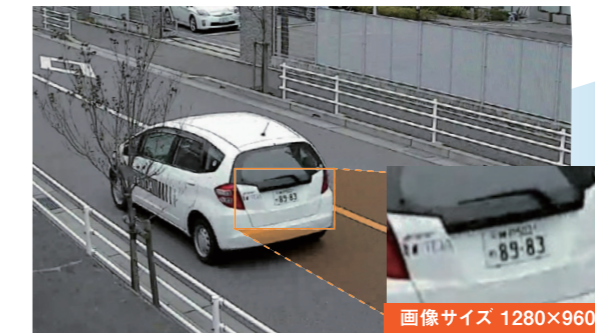
| サービス 区域 | 栃木 | 群馬 | 茨城 | 埼玉 | 千葉 | 東京 | | | 神奈川 | 山梨 | 静岡 | 福島 | | | 長野 | 新潟 | 日本 全国 | 海外 | | |
|------------|----|----|----|----|----|-----|----|----------|-----|----|-----------|----|-----|-----|----|----|----------|-----|----|---|
| | | | | | | 23区 | 多摩 | 島嶼 地域 | | | 富士川 以南 | 全域 | 猪苗代 | 浜通り | 全域 | 松本 | 全域 | 信濃川 | 全域 | |
| | ○ | ○ | ○ | ○ | ○ | ○ | ○ | ○ | ○ | ○ | ○ | — | — | — | — | — | — | — | — | — |

商品・サービスのイメージ

電柱を活用した防犯トータルサービスのご案内 防犯カメラ 自治体向け設計・設置・保守サービス



■ サンプル画像



画像サイズ 1280×960px

自治体向けに電柱を活用した防犯カメラの設置検討から設計、各種申請代行、設置工事、設置後の保守点検までトータルサービスをご提案いたします。電柱を日々管理している弊社ならではの安心サービスです。

■ システム概要例

GPS アンテナ (付属品)

屋外ドームカメラ 一体型レコーダー

モバイル

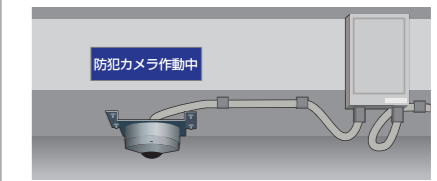
パソコン

録画機能 (記録メディアSSD)

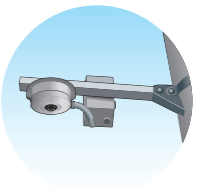
無線LANで映像確認!

高解像度メガピクセルカメラ(画像サイズ1280×960px)と、カメラ映像を記録する録画機能を一体化し、屋外用カメラハウジングに内蔵したカメラ一体型レコーダーです。外部配線は電源供給用のAC100V配線だけです。設置が簡単です。

- ライブ映像確認
- 録画データの取り出し/再生
- 機器の設定 / 画質の設定
- レンズのズーム・フォーカスの調整



各種メーカーお取り扱いしておりますので、お気軽にお問い合わせください。



採用事例

- 主な納入先**
- 埼玉県八潮市さま
 - 埼玉県春日部市さま
 - 神奈川県座間市さま
 - 神奈川県二宮町さま
 - 山梨県南アルプス市さま
 - 東京都荒川区さま
 - 東京都葛飾区さま
- などのお客さまにご採用いただいております。

MEMO

防犯カメラに関するホームページはこちら



商材に関する詳しいご紹介やご質問はこちら

東電タウンプランニング株式会社
〒105-0022 東京都港区海岸1-11-1
ニューピア竹芝ノースタワー

CS事業本部 セキュリティエンジニアリング部
TEL:03-6372-6161

法人向け

おすすめ
したい
お客さま

自治体・官公庁

警察

消防

学校・教育委員会

電気・ガス

工場

情報通信

ホテル

建設

病院・福祉

運輸・倉庫

マスコミ

金融・証券

不動産

流通・販売

娯楽場

外食

農林・水産

一般家庭

その他