

IoTセンシングサービス®「スマートオフィス」

IoT技術により、オフィスの利用状況や稼働率を見える化・分析



こんな「お困りごと」や「実現したいこと」はありませんか？

- 社内の会議室の利用状況を的確に管理したい
- 建物内のトイレの利用状況を見える化したい
- 打ち合わせコーナーの空き状況をもとにスムーズに確保したい
- 執務スペースをフリーアドレスにする前に、事前に利用状況を把握したい



東京電力グループからのご提案

オフィスの利用状況をリアルタイムに「見える化」し、無駄の削減と効率化を図りたいとお考えでしたら、「スマートオフィス」をご提案いたします。

- オフィススペースの利用状況をリアルタイムに見える化します。
 - ・ 空きスペース(会議室、打ち合わせコーナー、トイレ)を探す時間の削減に貢献します。
 - ・ サテライトオフィス、フリースペースの利用促進に貢献します。
- オフィススペースの利用状況を分析します。
 - ・ 稼働状況をモニタリングし、最適なワークスペースにレイアウト変更が可能です。
 - ・ 稼働率を分析し、ワークスペースの位置や床面積の最適化が可能です。

セールスポイント

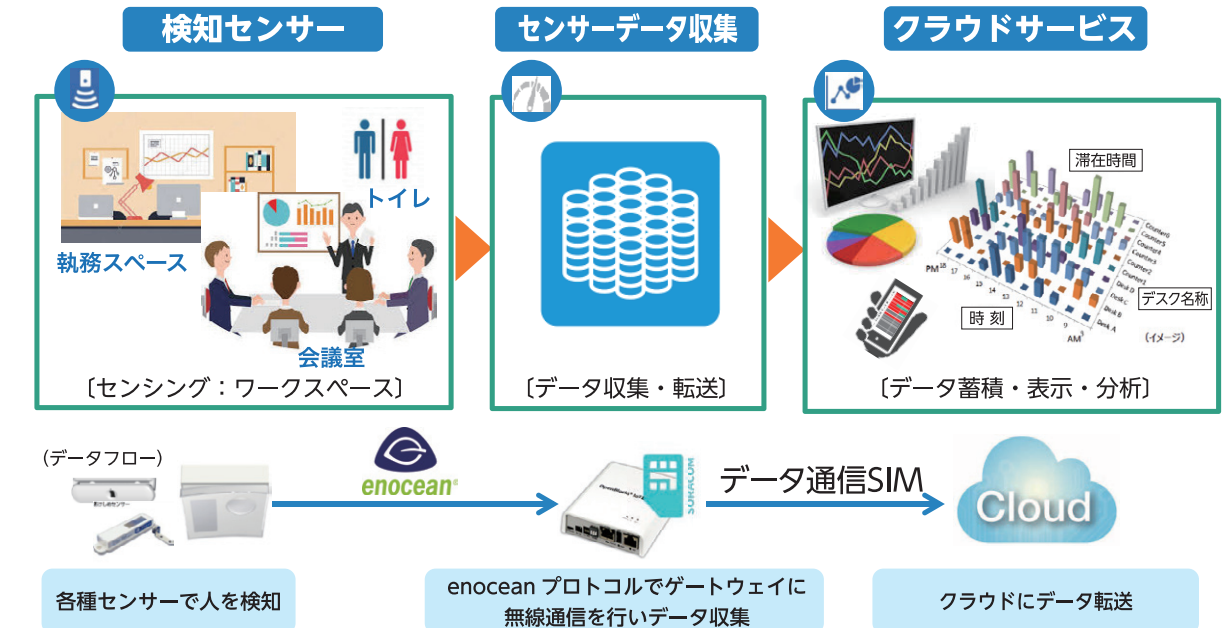
- 見える化したいワークスペースに、検知センサーとセンシングデータを収集するIoTゲートウェイ機器を設置するだけで利用可能なクラウドサービスです。
- サービスは、デバイス一式(検知センサー、IoTゲートウェイ機器)とデータ通信費(SIM)表示画面を含んだ月額利用モデルです。
- 検知センサーの電源工事は不要です。
- センシングデータ転送は、既存の社内ネットワークを利用いたしません(データ通信SIMを利用)。
- インターネットに接続可能な端末(PC、スマホ)から利用状況をリアルタイムにご確認可能です。
- 蓄積したセンシングデータをもとにオフィススペース別、時間帯別などの分析が可能です。
- 設備予約システムのデータとセンシングデータを突き合わせた分析も可能です。

詳細情報

価格帯	【参考価格】機器構成：検知センサー×5、IoTゲートウェイ機器×1 サービス月額費用：28,930円(消費税込) *機器設置台数によって変動します。 *2年契約が前提となります。
標準工期(納期)	約1カ月
留意事項	機器設置につきましては、お客さまで手配をお願いいたします。弊社による機器設置をご希望の場合は、お打ち合わせの上、別途ご相談をさせていただきます。

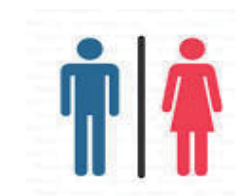
サービス区域	栃木	群馬	茨城	埼玉	千葉	東京			神奈川	山梨	静岡	福島			長野	新潟	日本全国	海外			
	○	○	○	○	○	23区	多摩	島嶼地域	○	○	○	富土川 以東	全域	猪苗代	浜通り	全域	松本	全域	信濃川	全域	—

商品・サービスのイメージ



導入事例

【トイレ利用状況可視化対応】



【利用画面イメージ】

本社本館 男性用トイレ利用状況		
14F	2 ₂	空
12F	3 ₃	空
10F	2 ₂	空
9F	1 ₁	空

※東京電力パワーグリッドデザイン

【スマートフォン表示】



※「IoTセンシングサービス®」は、株式会社テプコシステムズの登録商標です。

採用事例

主な納入先

- 東京電力本社：トイレ利用状況の可視化
- 東電タウンプランニング様：会議室利用状況の可視化などにご採用いただいております。

MEMO

IoTセンシングサービス®「スマートオフィス」に関するホームページはこちら



商材に関する詳しいご質問はこちら

株式会社テプコシステムズ

〒135-0034 東京都江東区永代2-37-28

ビジネスアジャイルセンター 営業部

TEL:03-6364-1117

MAIL:eigyoku-kikaku-ml@ml.tepsys.co.jp

法人向け

おすすめ
したい
お客さま

自治体・官公庁

警察

消防

学校・教育委員会

電気・ガス

工場

情報通信

ホテル

建設

病院・福祉

運輸・倉庫

マスコミ

金融・証券

不動産

流通・販売

娯楽場

外食

農林・水産

一般家庭

その他