

# 設備監視システム「Teams-Sakura®」

主として受変電設備を対象に、遠隔集中にも対応した監視・制御システムをご提供

## こんな「お困りごと」や「実現したいこと」はありませんか？

- 受変電設備の監視・制御を現地のみならず遠隔地からも実施したい
- 開閉器の入切状態、保護リレーの動作状況、各種データなどを遠隔地からも見たい
- 複数箇所の受変電設備を、遠方の一箇所からまとめて監視・制御したい
- システムの保守コストを抑えたい

## 東京電力グループからのご提案

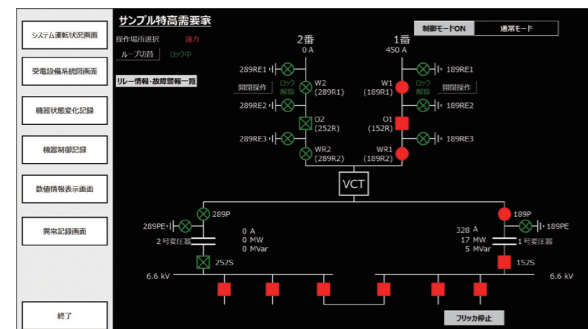
お客さまのニーズに合わせて設備監視システムの新規導入やリプレースのお困りごとに低コストで対応いたします。

- 遠隔地からの受変電設備の監視・制御や、状態の確認が可能です。
- 複数箇所の受変電設備をひとつのシステムで集中監視・制御が可能です。
- ハードウェア、ソフトウェアは汎用品を採用し、導入コスト、保守コストを低減します。
- お客さまの運用に合わせた、スケルトン画面(系統図デザイン)のカスタマイズが可能です。

## セールスポイント

東京電力グループとして培ったノウハウを御社のシステム開発に活かします。

- 設備監視・制御業務に精通したエンジニア部門がシステム開発を担当いたします。
- 東京電力グループにおける監視・制御システム開発のノウハウ、蓄積データの見える化や解析・分析のノウハウを活用したシステムをご提案いたします。



単線結線図サンプル

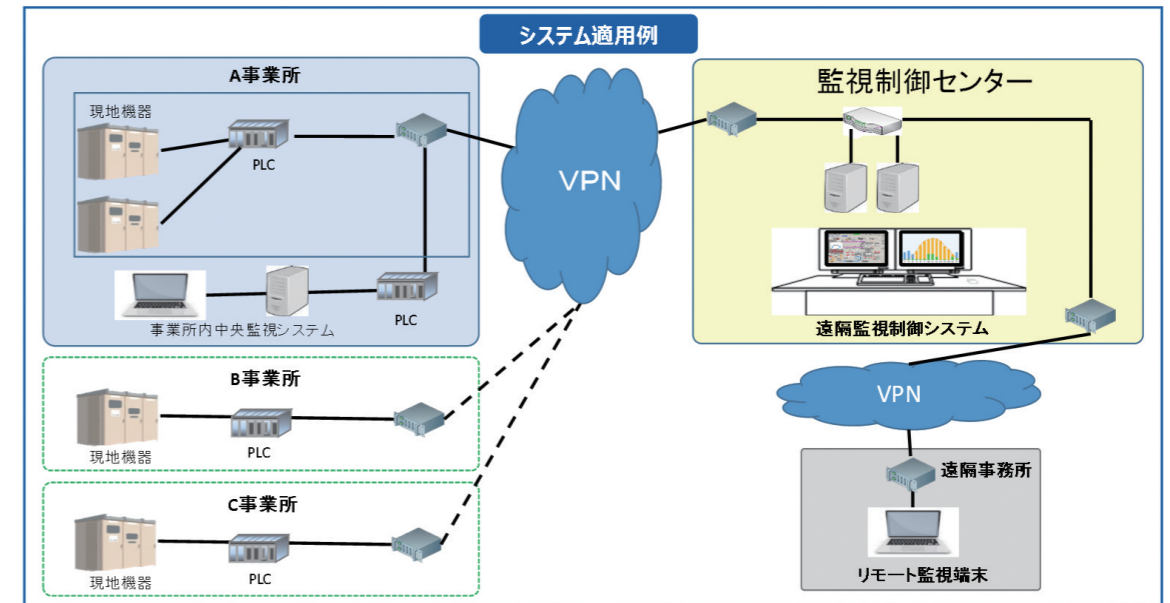
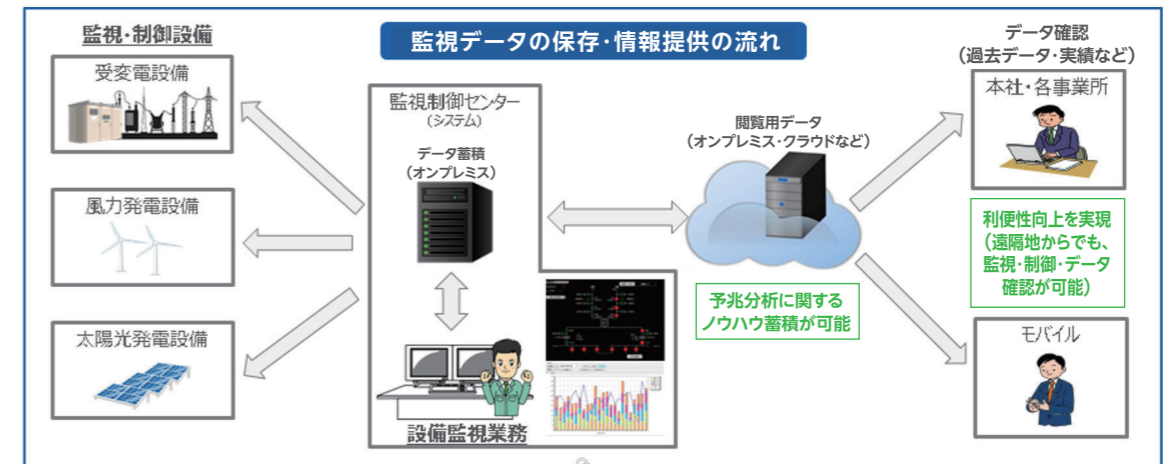
発生日時	発生箇所	デバイス名	発生機種	発生状態
2020/02/18 20:12:07	サンプル特高電線	152F2	152F2配電機VCB	開
2020/02/18 20:12:07	サンプル特高電線	152F1	152F1配電機VCB	入
2020/02/18 20:11:59	サンプル特高電線	152F1	152F1配電機VCB	入
2020/02/18 20:00:41	サンプル特高電線	252FC	2号変圧器 SC主幹VCB	開
2020/02/18 20:00:32	サンプル特高電線	252FC	2号変圧器 SC主幹VCB	入
2020/02/18 19:47:15	サンプル特高電線	189RE1	1号 66kV母線開閉ES	開
2020/02/18 19:47:04	サンプル特高電線	189RE1	1号 66kV母線開閉ES	入
2020/02/18 19:34:52	サンプル特高電線	189RE3	1号 66kV母線開閉ES	開
2020/02/18 19:34:46	サンプル特高電線	189RE2	1号 66kV母線開閉ES	開
2020/02/18 19:34:36	サンプル特高電線	189RE2	1号 66kV母線開閉ES	入
2020/02/18 19:34:29	サンプル特高電線	189RE3	1号 66kV母線開閉ES	入
2020/02/18 19:29:09	サンプル特高電線	189RE3	1号 66kV母線開閉ES	開
2020/02/18 19:28:59	サンプル特高電線	189RE3	1号 66kV母線開閉ES	入
2020/02/18 19:28:55	サンプル特高電線	289P	2号変圧器 一次側LS	開
2020/02/18 19:16:39	サンプル特高電線	289P	2号変圧器 一次側LS	入
2020/02/18 19:16:33	サンプル特高電線	289PE	2号変圧器 一次側ES	開
2020/02/18 19:16:23	サンプル特高電線	289PE	2号変圧器 一次側ES	入
2020/02/18 19:13:10	サンプル特高電線	152B	152B 母線連通VCB	開
2020/02/18 19:12:46	サンプル特高電線	152B	152B 母線連通VCB	入
2020/02/18 19:05:31	サンプル特高電線	289P	2号変圧器 一次側LS	開
2020/02/18 19:05:18	サンプル特高電線	289P	2号変圧器 一次側LS	入
2020/02/18 18:59:01	サンプル特高電線	289PE	2号変圧器 一次側ES	開
2020/02/18 18:58:44	サンプル特高電線	289PE	2号変圧器 一次側ES	入
2020/02/18 18:51:17	サンプル特高電線	252FC	2号変圧器 SC主幹VCB	開

状態変化記録画面サンプル

サービス 区域	栃木	群馬	茨城	埼玉	千葉	東京			神奈川	山梨	静岡	福島			長野	新潟	日本 全国	海外
						23区	多摩	島嶼 地域				富土川 以東	全域	猪苗代				
	○	○	○	○	○	○	○	○	○	○	○	○	○	○	○	○	○	○

## 商品・サービスのイメージ

### システムのイメージ



※「Teams-Sakura®」は、株式会社テプコシステムズの登録商標です。

## 採用事例

### 主な納入先

- 送配電事業者さま
  - 再エネ事業者さま
  - 製造工場さま
- などのお客さまにご採用いただいております。

## MEMO

設備監視システム「Teams-Sakura®」に関するホームページはこちら



商材に関する詳しいご質問はこちら

### 株式会社テプコシステムズ

〒135-0034 東京都江東区永代2-37-28

DX・アジャイル事業部 ソリューション営業部

TEL:03-6364-1117

MAIL:eigyoku-kikaku-ml@ml.tepsys.co.jp

## 詳細情報

**価格帯** お打ち合わせの上、別途お見積もりをさせていただきます。

**標準工期(納期)** お打ち合わせの上、別途ご相談をさせていただきます。