

# 東京電力と早稲田大学による カーボンニュートラル社会に資する 共同研究と人材育成の展開

早稲田大学

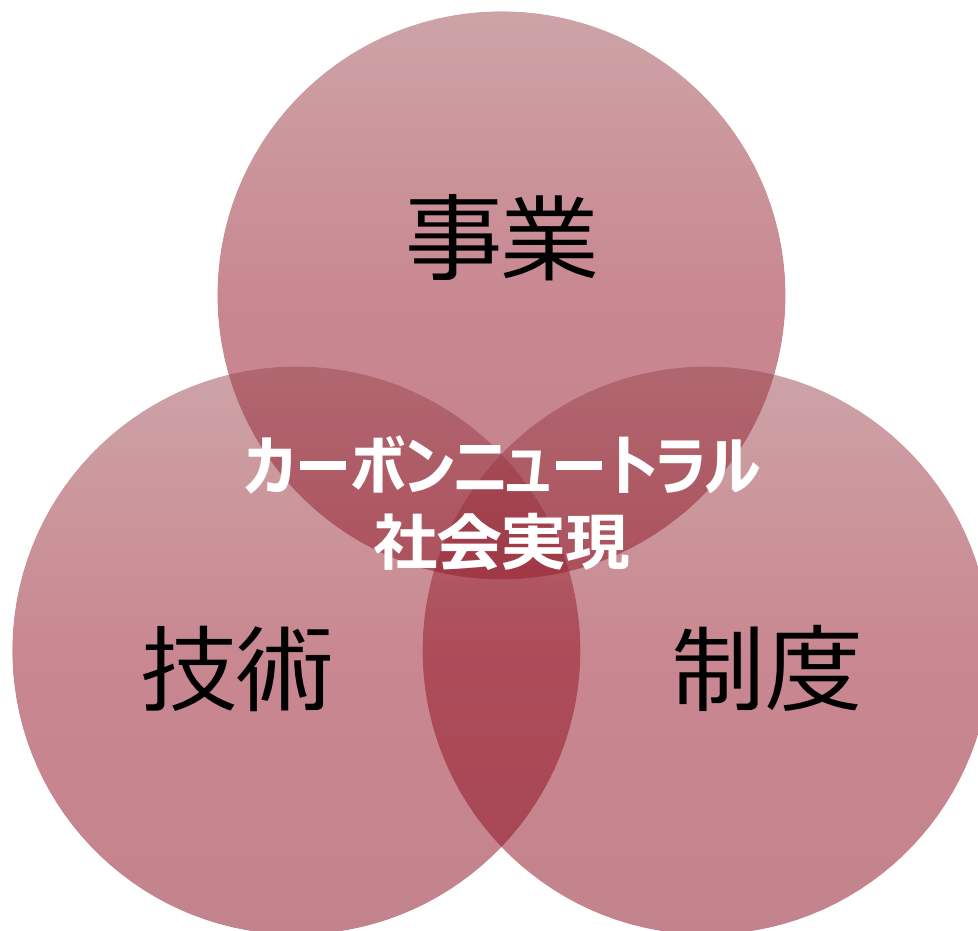
カーボンニュートラル社会研究教育センター

(Waseda Center for a Carbon Neutral Society : WCANS)

# 東京電力グループと早稲田大学との連携の意義

国内最大のエネルギー事業者

TEPCO



総合大学としての総合知の拠点

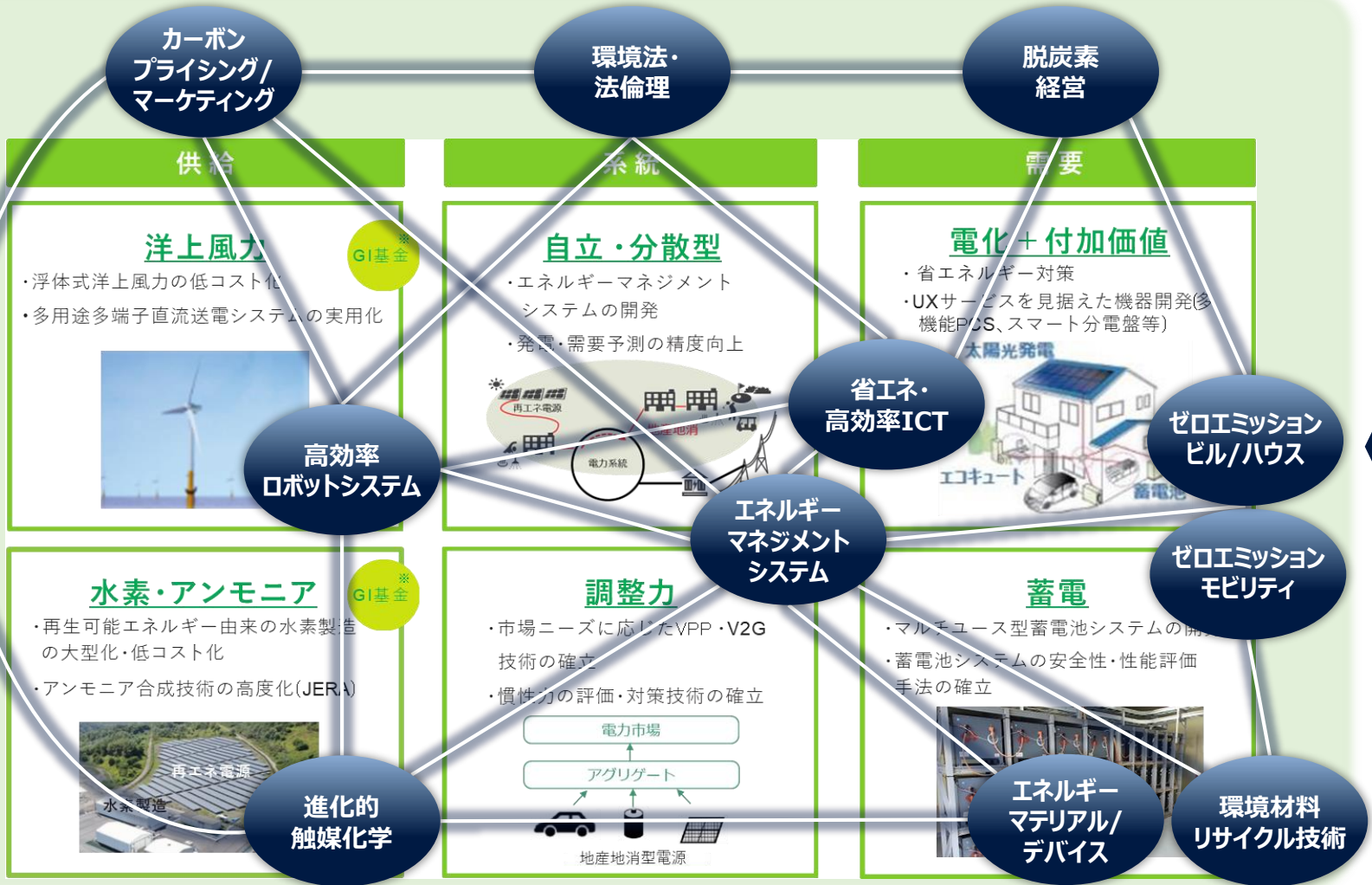


# 東京電力グループと早大のカーボンニュートラル社会研究領域

## 東京電力×早稲田大学による カーボンニュートラル社会実現に向けた多様な共同研究領域への拡大

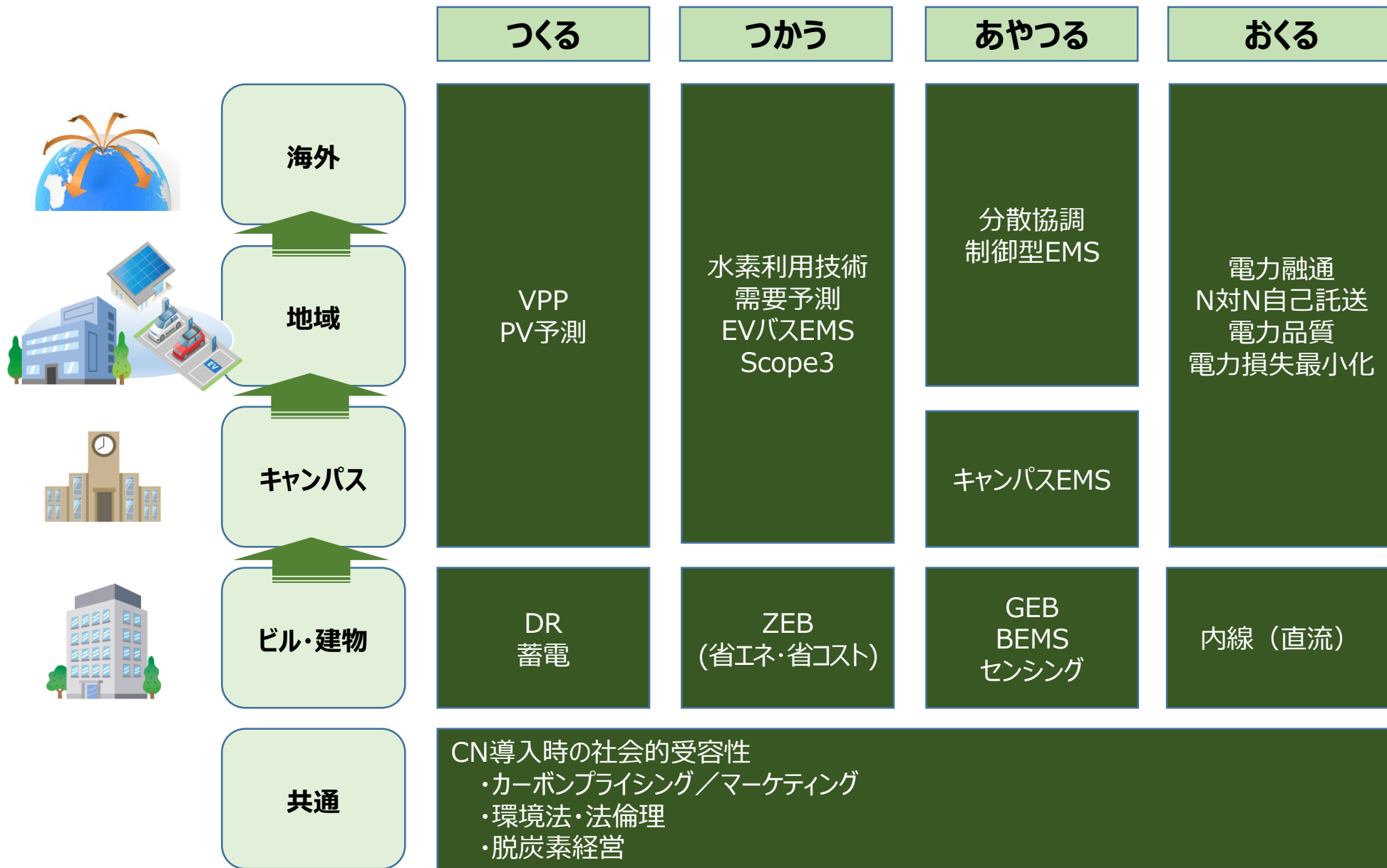
東京電力グループ研究領域

早稲田大学CN研究分野

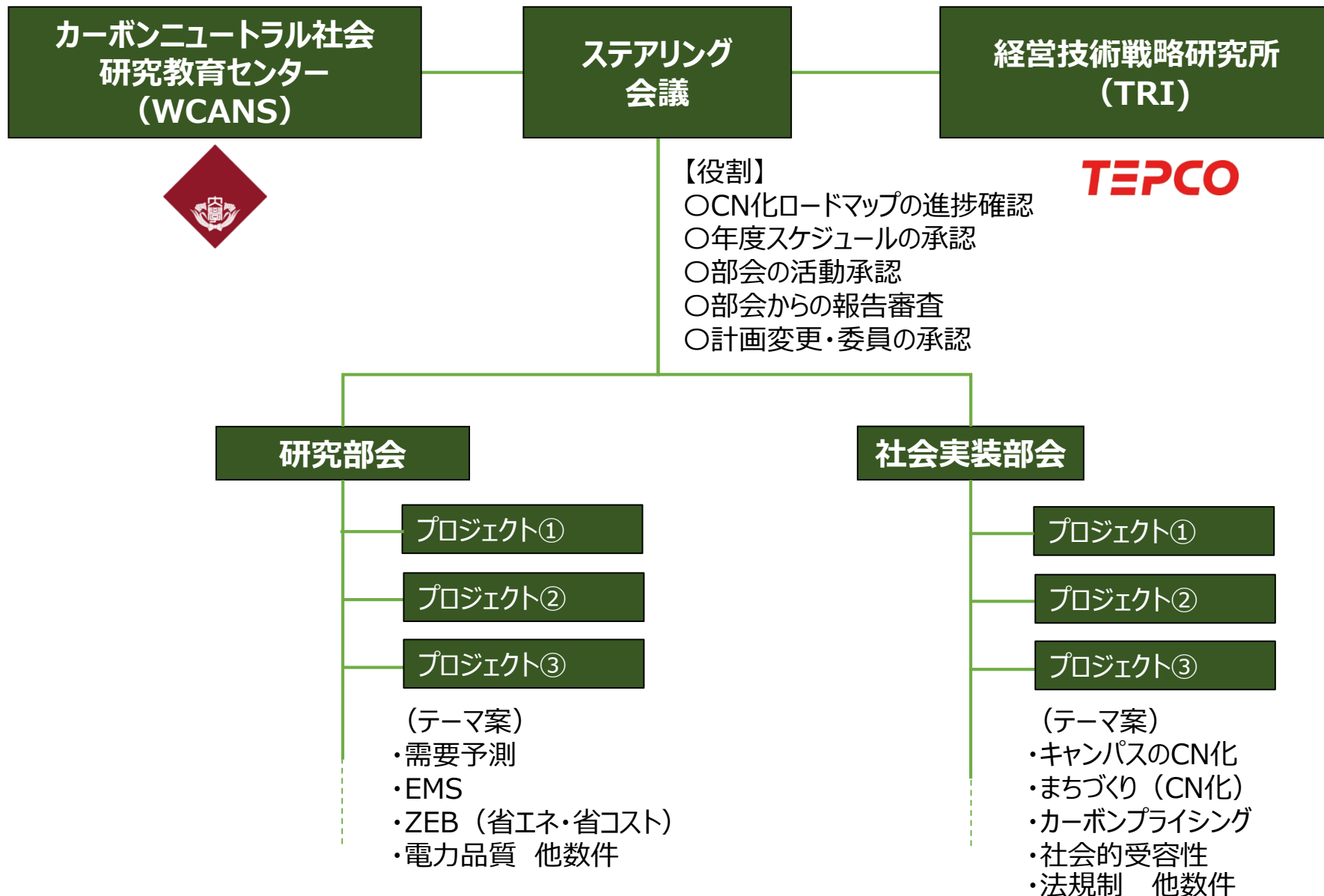


※ GI基金：経済産業省グリーンイノベーション基金事業

# CN社会研究プロジェクトの具体的研究領域と将来への展開



# CN社会研究プロジェクトのマネジメント体制



# カーボンニュートラル人材育成・産学連携エコシステムの構築



カーボンニュートラル社会の早期実現と中核人材の輩出